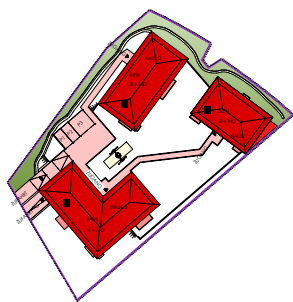
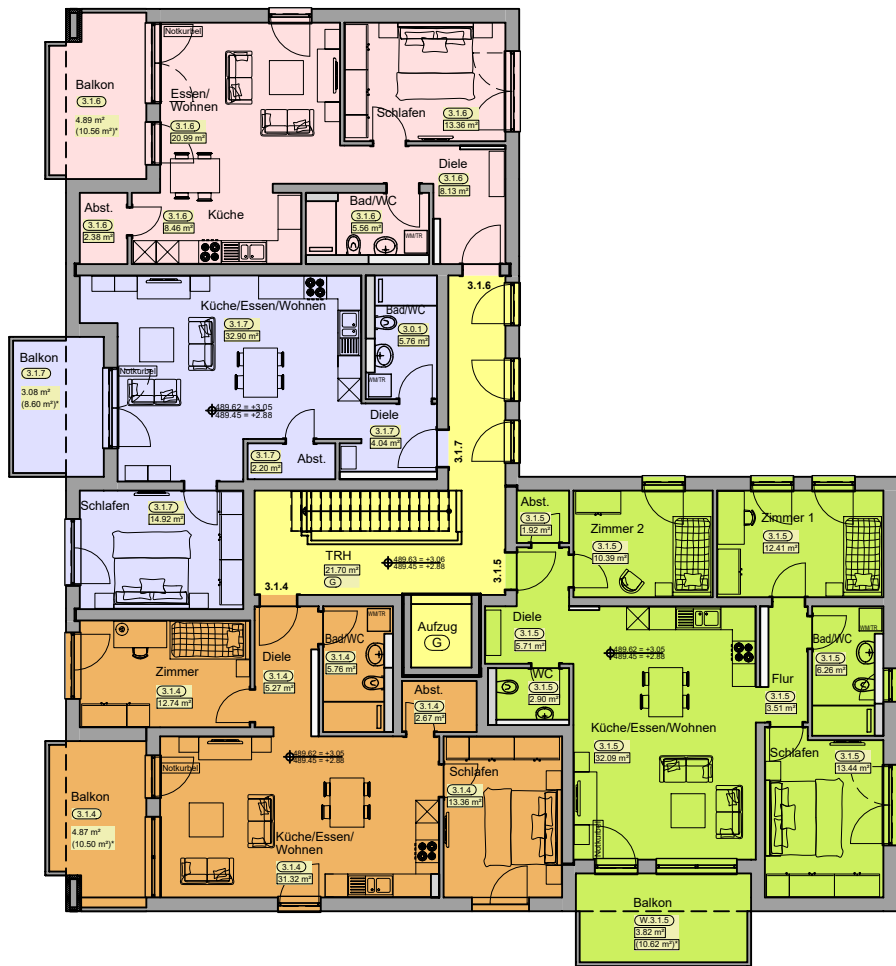


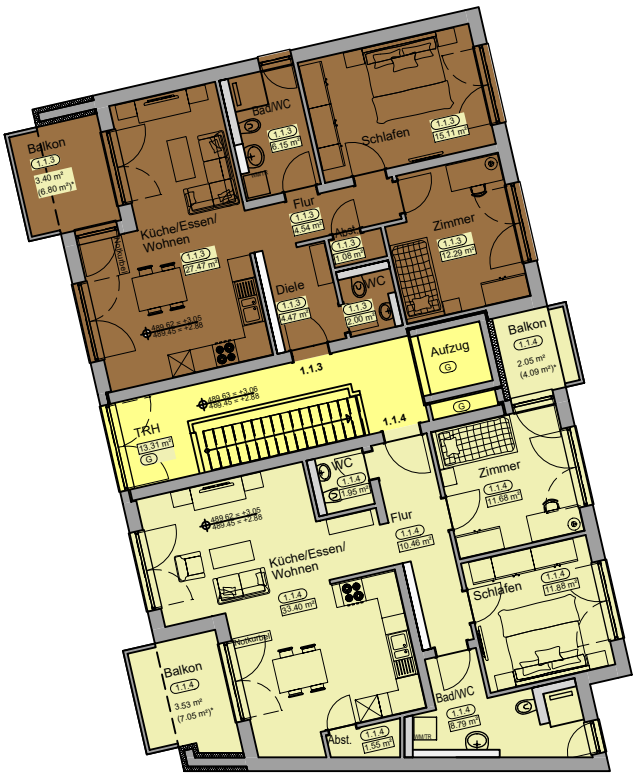
1 OBERGESCHOSS GESAMT



1. Obergeschoss Haus 2
Hausnummer 1b



Obergeschoss Haus 3
Hausnummer 1a



1. Obergeschoss Haus 1
Hausnummer 1c

* Der überdachte Bereich der Terrassen, Balkone und Loggien wird nur zu 50% zur Wohnfläche gerechnet.
Der nicht überdachte Bereich der Terrassen, Balkone und Loggien wird nur zu 25% zur Wohnfläche gerechnet.
Alle angegebenen Maße sind Rohbaumaße ohne Putzabzug.