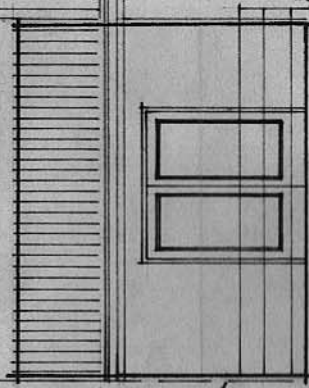


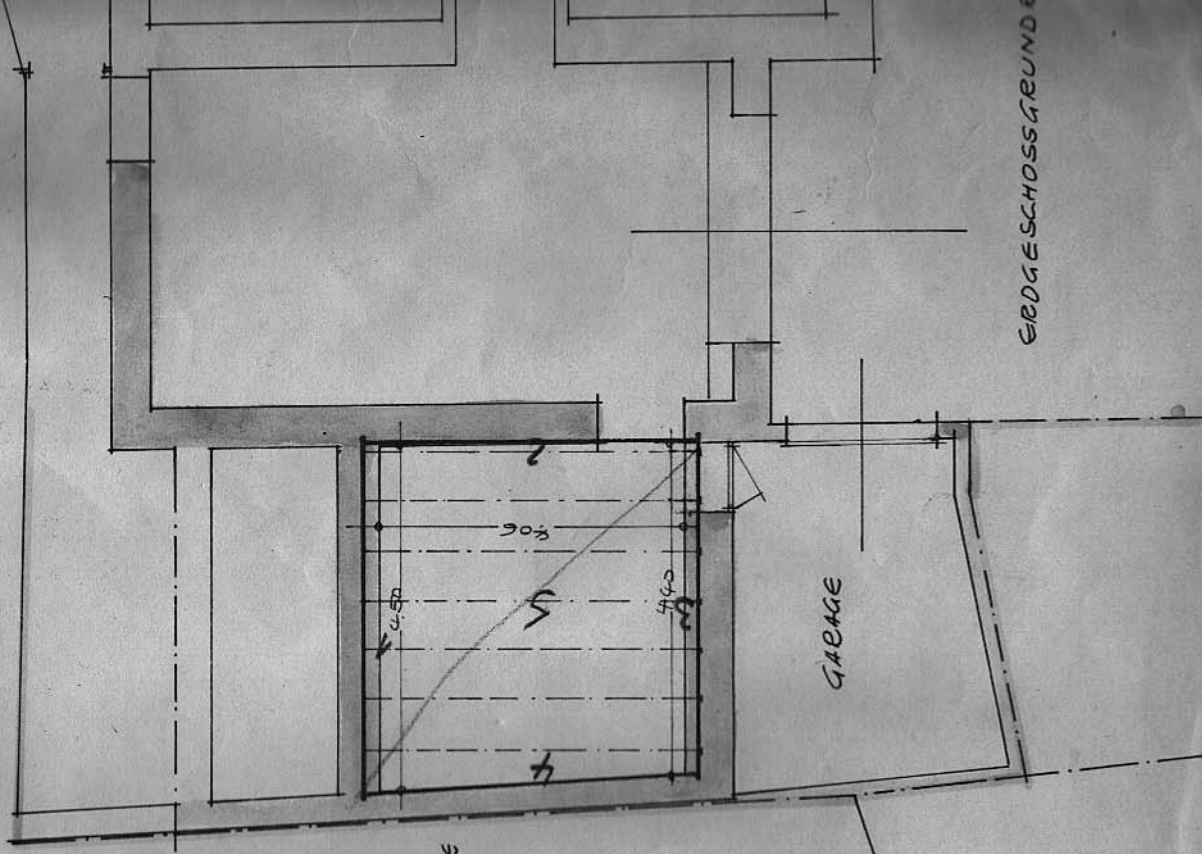
AUSBAUTEIL



GARAGE VORHANDEN

NORDSEITE

Aus dem Grundstück dürfen keinerlei Abwässer
in den städtischen Straßenraum abgeleitet werden.
Erforderlichenfalls sind Sinkkästen einzubauen.



RIEINBAUDECKE
DIE GENAUEN MASSE
FÜR DEN EINBAU DER DECKE
SIND AN DER BAUSTELLE
ZU NEHMEN.

ERDGESCHOSSGRUNDRISS