

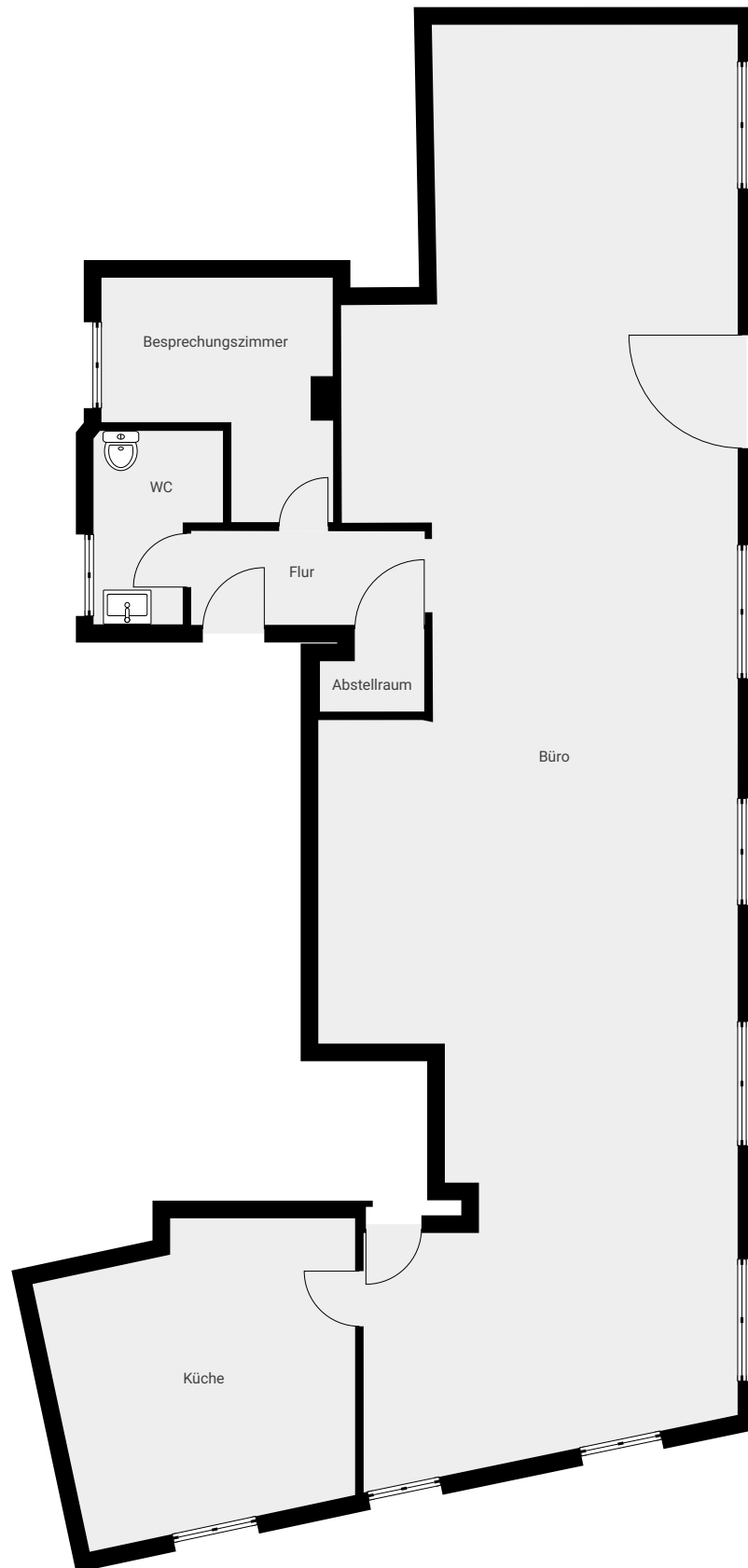
# Grundriss Gewerbe Straßburger Str. 2, EG & KG 12/2/9

Straßburger Straße 2, 90443 Nürnberg, Bayern, DE

ETAGEN: 2



## ▼ Erdgeschoss



Hinweis:  
Dieser Grundriss dient ausschließlich der unverbindlichen Veranschaulichung und stellt keine verbindliche Grundlage für Flächenberechnungen oder Maßangaben dar. Alle dargestellten Raumaufteilungen, Größenverhältnisse und Flächenangaben sind circa Werte und können von den tatsächlichen Gegebenheiten abweichen. Für die Richtigkeit und Vollständigkeit der Informationen wird keine Gewähr übernommen. Änderungen und Irrtümer vorbehalten.

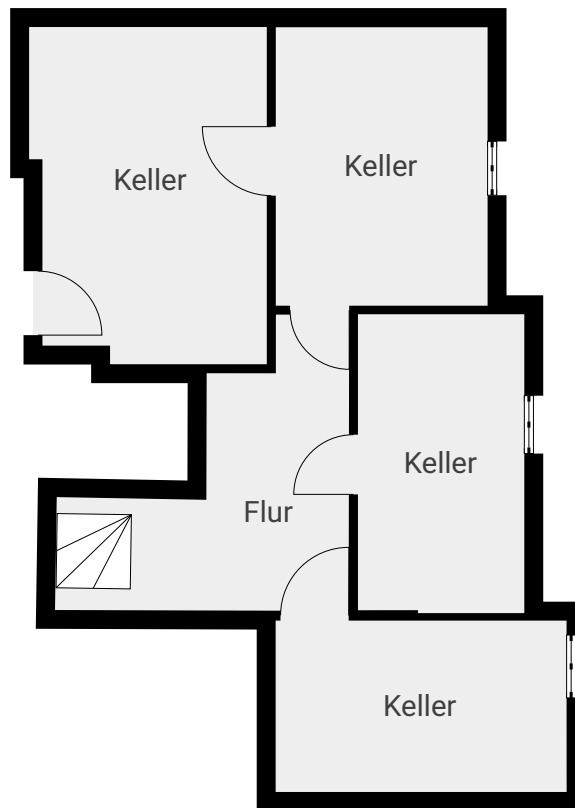
Page 1/2

# Grundriss Gewerbe Straßburger Str. 2, EG & KG 12/2/9

Straßburger Straße 2, 90443 Nürnberg, Bayern, DE

ETAGEN: 2

## ▼ 1. Untergeschoss



Hinweis:  
Dieser Grundriss dient ausschließlich der unverbindlichen Veranschaulichung und stellt keine verbindliche Grundlage für Flächenberechnungen oder Maßangaben dar. Alle dargestellten Raumaufteilungen, Größenverhältnisse und Flächenangaben sind circa Werte und können von den tatsächlichen Gegebenheiten abweichen. Für die Richtigkeit und Vollständigkeit der Informationen wird keine Gewähr übernommen. Änderungen und Irrtümer vorbehalten.

Page 2/2