



Ahrensburg
URBAN.
ATTRAKTIV.
IDYLLISCH.

EXKLUSIVE APPARTEMENTS FÜR AUSZUBILDENDE UND STUDIERENDE

www.erlenhof-quartier.de

JUNGE LEUTE SIND DAS KAPITAL
ALLER FIRMEN – DAS IST UNSER ANTRIEB!





Bildnachweise: GfG Hoch-Tief-Bau GmbH, 5 Adobe Stock, Rivermedia Werbekontor UG, Jan Vennemann

Bye-bye, Wohnungssuche!

Dieses kreative Angebot ist für die Schlossstadt Ahrensburg einmalig und schafft so eine einzigartige Möglichkeit, zukünftigen Auszubildenden und Studierenden den dringend benötigten Wohnraum anzubieten.

Mithilfe des innovativen GfG-Projektes können Sie sich einen enormen Wettbewerbsvorteil verschaffen, denn es ermöglicht die einmalige Chance,

weit über die Grenzen von Ahrensburg hinaus junge Menschen anzusprechen und für Ihr Unternehmen zu gewinnen.

Durch die Kombination von Ausbildungsplatz oder dem Angebot für ein duales Ausbildungssystem und gleichzeitigem Wohnraum können Sie Ihr Unternehmen mit einem weiteren Alleinstellungsmerkmal präsentieren.

Sichern **SIE** sich schon heute **IHRE** Fachkräfte von morgen!

Bauausführendes Unternehmen

GfG Hoch-Tief-Bau GmbH & Co. KG
Villa Pomona · Pomonaring 115
22926 Ahrensburg
Telefon 040 524 781 400
info@gfg24.de · www.gfg24.de

GfG HOCH-TIEF-BAU 
Kommanditgesellschaft
Architekturpreisträger 2010 (BDA), 2008, 2010, 2012 & 2014 (EM)

Mietanfragen unter

Schacht Immobilien
Heinrich-Hertz-Str. 12 · 22941 Bargteheide
Telefon 04532 240 80
info@schacht-immo.de · www.schacht-immo.de

SCHACHT
IMMOBILIEN



Ahrensburg

**URBAN. ATTRAKTIV.
IDYLLISCH.**

Aus guten Gründen gehört Ahrensburg – die größte Stadt des Kreises Stormarn – zu den attraktivsten Wohngebieten der Region. Es liegt südwestlich von Lübeck und bietet gleichermaßen die Nähe zur Weltstadt Hamburg. Auch die Ostsee ist in circa einer Dreiviertelstunde mit dem Auto bequem zu erreichen. Das Wahrzeichen der Stadt, das Ahrensburger Schloss, einer der schönsten Renaissance-Bauten in Schleswig-Holstein, ist weit über die Region hinaus bekannt und bietet mit dem angrenzenden Marstall, dem eigentlichen Kulturzentrum, viele kulturelle Veranstaltungen an. Ein Highlight ist die legendäre Ahrensburger Musiknacht, die einmal im Jahr stattfindet. Mehrere Bands rocken in die Nacht und heizen den Besuchern so richtig ein.

FREIZEITSPASS & ERHOLUNG

Ein Wellenritt im „Freizeitbad badlantic“, Skaten, Bogenschießen und viele andere Sportarten bietet Ahrensburg für Menschen jedes Alters. Über 10.000 Menschen sind dabei in mehr als 20 Sport-

vereinen aktiv. Besonders der Reitsport ist hier stark ausgeprägt – allein der Stadtteil Ahrensfelde verzeichnet sechs Reitanlagen.

Wunderbare Wanderwelt: Ein Streifzug durch das Ahrensburger Tunneltal, dessen Gebiet von Wandse, Hopfenbach und Stellmoorer Quellfluss durchflossen wird, liefert ein wahres Naturerlebnis. Hier erschließen sich neben abwechslungsreichen Buchenwäldern und Landschaftsbildern auch seltene Tier- und Pflanzenarten.

SHOPPEN & FLANIEREN

Es sind die vielen kleinen inhabergeführten Geschäfte, Boutiquen mit besonderen Marken sowie zahlreiche Restaurants, Bistros und Cafés, die der Stadt ihr einzigartiges Flair verleihen. Nicht Masse, sondern Klasse ist gefragt. Ein weiteres Highlight ist der zweimal wöchentlich stattfindende Wochenmarkt, der zum Treffpunkt der Ahrensburger geworden ist und eine Vielfalt an frischen Produkten aus der Region „auftischt“.

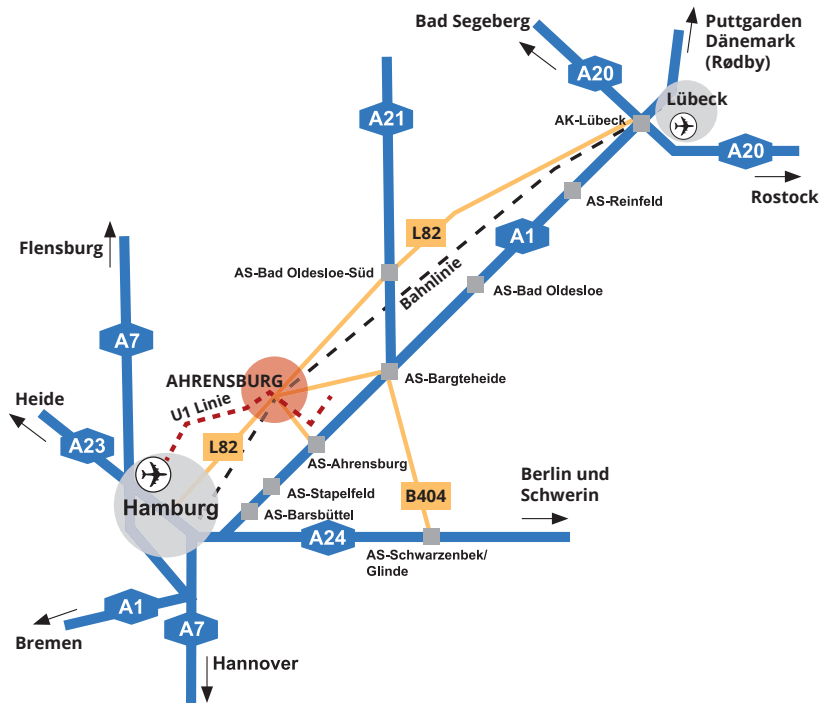


WEINAHRENS
VINOTHEK,
BISTRO &
KULTUR

ZAHLEN UND FAKTEN

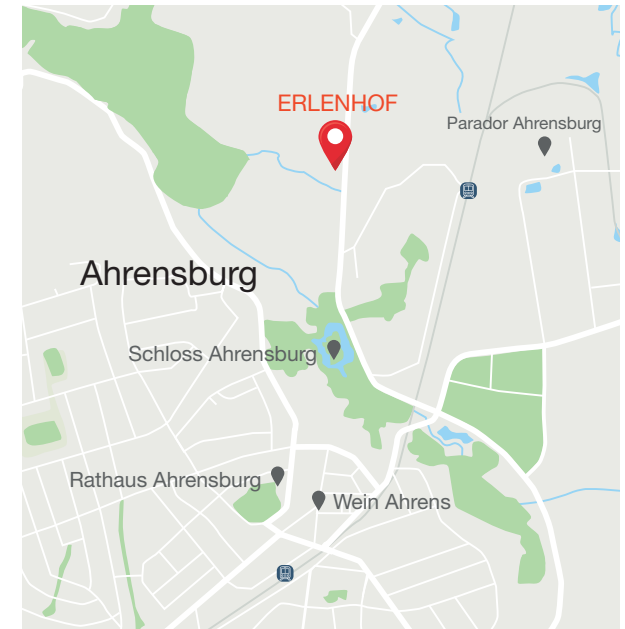
Fläche:	35,3 km ²
Einwohnerzahl:	34.441
Unternehmen:	4.000
Gewerbegebiete:	228 ha
Stadtteile:	7
Schulen:	11
Kitas:	23
Ärzte:	109
Freizeitaktivitäten	
Vereine u. Verbände:	113
Freizeitbad:	1
Restaurants:	24
Bistros & Cafés:	19
Kletterparks in der Umgebung:	3





ENTFERNUNGEN VON AHRENSBURG NACH

Hamburg	-> 25 km
Bad Oldesloe	-> 20 km
Lübeck	-> 37 km
Kiel	-> 83 km
Rostock	-> 157 km
Flensburg	-> 168 km
Berlin	-> 270 km
Dänemark (Rødby)	-> 150 km
Polen (Stettin)	-> 400 km



Lageplan/Infrastruktur GUTE ERREICHBARKEIT MIT BUS, BAHN UND AUTO

Die Metropolregion Hamburg, die sich auf circa 26.000 km² Fläche erstreckt, ist eine von elf Metropolregionen in Deutschland und zieht sich von der Nordsee bis zur Mecklenburgischen Seenplatte. Sie umfasst die Freie und Hansestadt Hamburg sowie Teile der Länder Schleswig-Holstein, Niedersachsen und Mecklenburg-Vorpommern. Wussten Sie eigentlich, dass Lübeck mitten in der Metropolregion Hamburg liegt? Kaum eine andere Region verbindet so viele attraktive Naherholungsziele. Wie wäre es mit einem Ausflug an die stürmische Nordsee oder an die Ostsee mit ihren langen Sandstränden? Und auch die Elbe mit ihren Fluss- und Seenlandschaften sowie Biosphärenreservaten zieht in ihren Bann.

Eine Region voller Lebensqualität und kulinarischer Genusswelten, die es zu entdecken gilt.

STARK & INNOVATIV

Über fünf Millionen Menschen leben in der Metropolregion Hamburg, die zu den wettbewerbsfähigsten gehört. In den vier Bundesländern kooperieren 1.000 Orte und 19 Landkreise/kreisfreie Städte, um die Herausforderungen von Globalisierung, demografischem Wandel, Klimawandel und öffentlichen Finanzen erfolgreich zu meistern. Der Zusammenschluss erwirtschaftete 2013 ein Bruttoinlandsprodukt von über 185 Milliarden Euro.

ENTFERNUNGEN VOM ERLENHOF-QUARTIER ZUR/ZUM

nächsten Bushaltestelle	-> 0,5 km
Bahnhof Ahrensburg (regional)	-> 3,5 km
Rathaus Ahrensburg	-> 2,0 km
Schloss Ahrensburg	-> 0,7 km
Hamburger Innenstadt	-> 27 km
Hamburger Airport	-> 22 km

SCHLESWIG-HOLSTEINS GRÖSSTES BAUGEBIET „ERLENHOF“



SUPERMARKT IM NACHBARGEBAUDE

Eine große Auswahl an Gütern des täglichen Bedarfs finden Sie im direkten Nachbargebäude. Dort befindet sich ein REWE-Supermarkt der neuesten Generation mit frischen Produkten aus der Region, Frische-Theke und einer Bäckerei (Öffnungszeiten Mo.-Sa. 7-22 Uhr). Komfortabler, näher und frischer geht es wohl nicht!

BUSANBINDUNG

Eine direkte Busanbindung (Haltestelle „Vogteiweg“/ Linie 476) in unmittelbarer Nähe zur Wohnung ergänzt die zentrale Lage.





Die Appartements

LEHRAMTSSTUDENTIN RICA TESTETE FÜR DIE GFG DIE APPARTEMENTS »UPGRADE NORD« & »UPGRADE SÜD« IM ERLNHOF-QUARTIER IN AHRENSBURG



**„AM LIEBSTEN WÜRD
ICH SOFORT EINZIEHEN!“**

Rica (23 Jahre), Lehramtsstudentin

Unsere Testbewohnerin Rica wohnt bisher in einer WG in Flensburg. Für uns packte sie einen kleinen Koffer, schnappte sich ihren Kulturbeutel und los geht das Probewohnen in unseren Appartements „Upgrade Nord“ und „Upgrade Süd“. Die hochwertig ausgestatteten Wohnungen befinden sich im Erlenhof-Quartier, welches so gut wie keine „Alltagswünsche“ offen lässt.

Einkaufsmöglichkeiten, Fitnessstudio, Ärzte, Apotheke, Café und sogar ein mediterranes Restaurant – kurzum: alles vom Feinsten und dennoch zu speziellen Konditionen für Auszubildende und Studierende. Für ein Rundumwohlgefühl-Gefühl haben die Appartements nicht nur eine coole Ausstattung, sondern bieten Luxus und Komfort unter einem Dach.

Dank der Komplettausstattung können sich die Bewohner/innen voll und ganz auf ihr Studium und ihre Ausbildung konzentrieren und in ihrer Wohlfühloase frische Energie tanken.

UPGRADE NORD

APPARTEMENT*

Zimmer 1

Wohnfläche insgesamt ca. 20 m²

Highlights Ausstattung

Hochbett mit aufwendig produzierter Rückenlehne aus „JAB“-Stoff

Einbauküche mit Mikrowelle, Pizzaofen und umfangreicher Ausstattung

Wohlfühlbadezimmer inklusive flauschiger „Joop“-Handtücher

Ambilight-TV von Philipps, 65 Zoll



* Abbildungen enthalten Sonderausstattung gegen Aufpreis.

DESIGN
MADE
IN ARCHITEKTUR &
INTERIOR DESIGN
HAMBURG



Multifunktionsmöbel
SPAREN PLATZ UND
ERLEICHTERN AUF KLEINEM
RAUM ORDNUNG ZU
HALTEN!



Exklusiv bis ins Detail
MIT EINEM TOPFSET VON RÖSLE
UND EINEM KOMPLETTEM GESCHIRR-
UND BESTECKSET MACHT KOCHEN
ERST SO RICHTIG SPASS.



KONZENTRIERTES
ARBEITEN MIT
AUSSICHT AUF
GEMÜTLICHES
CHILLEN.

„SUPER HILFREICH SIND AUCH DIE
VIELEN TOLLEN LICHTQUELLEN UND
NATÜRLICH DAS WEINREGAL.“



KLEINE AUSZEIT AUF DEM EIGENEN BALKON!

„EINFACH MAL EBEN DEN
KOPF LÜFTEN! WIE COOL IST
DAS DENN!“

Jedes Appartement ist mit einem gemütlichen Balkon inklusive Möbeln ausgestattet. Ideal für die kleine Frischluftpause zwischendurch oder einen romantischen Sommerabend zu zweit.

Auch im Innenbereich kann man sich mit einem „kleinen Lüftchen“ erfrischen und bei kühleren Temperaturen von warmer Luft umhüllen lassen. Ein Deckenventilator, der bei Bedarf sogar mit Licht betrieben werden kann, verschafft einem so auch in den eigenen vier Wänden einen kühlen Kopf oder eine kuschelige und romantische Atmosphäre.





„VORGEWÄRMTE 'JOOP'-HANDTÜCHER
UND EINEN HIGHTECH-UDO-WALZ-FÖHN
- DAS NENNE ICH MAL LUXUS.“

DESIGN
MADE
IN ARCHITECTUR &
INTERIOR DESIGN
HAMBURG



WEINAHRENS



VINOTHEK, BISTRO & KULTUR DIREKT VOR DER HAUSTÜR

Frisch gestylt und nur eine Tür weiter beginnt für Rika ein romantischer und genussvoller Abend. Das Bistro Ahrens ist unkompliziert und atmosphärisch zugleich. Hier treffen sich die unterschiedlichsten Menschen und mit einem Essen ab acht Euro ist es auch mit einem kleineren Budget durchaus erschwinglich.

WEINAHRENS

Manhagener Allee 8 · 22926 Ahrensburg
Telefon 04102 6919 501 · www.wein-ahrens.de



UPGRADE SÜD

APPARTEMENT*

Zimmer 1

Wohnfläche insgesamt 20 m²

Highlights Ausstattung
Platzsparendes Schlafsofa mit edlen „JAB“-Kissen

Designfußboden und hochwertige Dekoelemente

Einbauküche und Bad mit erstklassiger und umfangreicher Ausstattung

Sauberkeit und Ordnung?
**KEIN PROBLEM MIT HOCHWERTIGEM
AKKUSTAUBSAUGER!**

* Abbildungen enthalten Sonderausstattung gegen Aufpreis.

Rica ist nun ins „Upgrade Süd“ umgezogen und auch von dieser Wohnung „total begeistert“. Neben Einbauküche, Badezimmer mit Spiegelschrank und superschicken, abdunkelnden „JAB“-Gardinen liebt sie ganz besonders die „Nespresso Atelier“-Kapselmaschine. Ein Latte Macchiato am Schreibtisch puscht bei einem Durchhänger und lässt sich wunderbar auf dem Balkon genießen.



2-in-1
DIE MÖBEL PASSEN SICH
DEN BEDÜRFNISSEN AN:
OB ALS SCHREIBTISCH ZUM
ARBEITEN ODER FÜR EIN
GEMÜTLICHES DINNER.



„MIT EINER KOMPLETT
AUSGESTATTETEN KÜCHE MACHT
SOGAR DAS KOCHEN SPASS!“

FÜSSE HOCH.
ABSCHALTEN.
BUCH SCHNAPPEN.
UND AB IN DIE
DESIGNERKISSEN!





Raumwunder
FUNKTIONIERE DAS SOFA AM ABEND
EINFACH ZU DEINEM SCHLAFPLATZ UM UND
PROFITIERE AM TAG VOM PLATZGEWINN!



DRAUSSEN ZUHAUSE
CHILLEN UND **GENIESSEN** UNTER
FREIEM HIMMEL





„ZWEI WOHLFÜHLORTE UND
EINE EIGENE KLEINE WEINBAR...
GENAU NACH MEINEM GESCHMACK





Flexibel
einkaufen
GEÖFFNET VON
7 BIS 22 UHR



RICAS FAZIT

„PRÜFUNG BESTANDEN:
ICH BIN TOTAL BEGEISTERT VOM
GESAMTEN QUARTIER, DEN
APPARTEMENTS UND DER UMGEBUNG.
ES IST EINFACH ALLES DA, WAS
MAN BRAUCHT!“

REWE

DEIN ERWEITERTER KÜHLSCHRANK. NUR EINE TREPPE RUNTER!

Einkaufen kann manchmal ganz leicht und unkompliziert sein. Direkt im Quartier befindet sich ein moderner Supermarkt mit dem wohl jüngsten Team. Die Firma REWE ist für diesen Standort immer wieder auf der Suche nach Aushilfen/Azubis. Und ein Job direkt neben der Wohnung spart eine Menge Fahrzeit, die man besser auf dem Balkon oder Sofa verbringen kann.





SPORT UND FITNESS FAST IN DEN EIGENEN VIER WÄNDEN

Bei so viel Komfort und Luxus in einem Quartier darf ein Fitnessclub für das Rundum-Wohlfühl-Gefühl natürlich nicht fehlen. Das Studio bietet zudem spezielle Konditionen für Auszubildende und Studierende.

PARADOR Ahrensburg GmbH

Kornkamp 46 d · 22926 Ahrensburg

Telefon 04102-80 36-0 · info@parador-fitness.de

www.parador-fitness.de

PROFITIERE BEIM
MITGLIEDSBEITRAG
UND SICHERE DIR
DEINEN PREIS-
VORTEIL!



Appartement 1.18

- frei
- vermietet

Appartement 1.16

- frei
- vermietet

Appartement 1.14

- frei
- vermietet

Appartement 1.12

- frei
- vermietet

Appartement 1.19

- frei
- vermietet

Appartement 1.17

- frei
- vermietet

Appartement 1.15

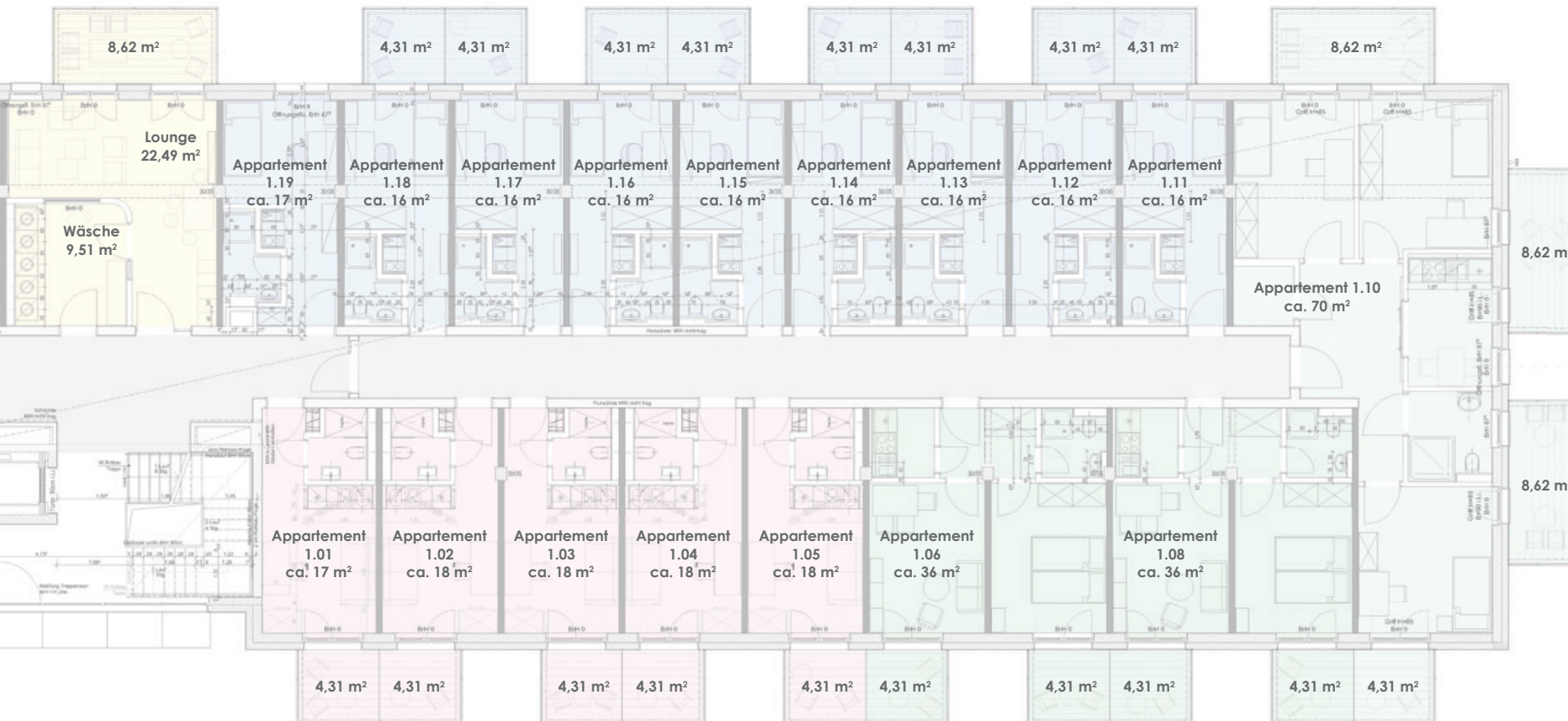
- frei
- vermietet

Appartement 1.13

- frei
- vermietet

Appartement 1.11

- frei
- vermietet



Appartement 1.10

3-Zimmer-Wohnung
barrierefrei

- frei
- vermietet

Appartement 1.01

- frei
- vermietet

Appartement 1.03

- frei
- vermietet

Appartement 1.05

- frei
- vermietet

Appartement 1.06

- 2-Zimmer-Wohnung
- frei
- vermietet

Appartement 1.08

- 2-Zimmer-Wohnung
- frei
- vermietet

Appartement 1.02

- frei
- vermietet

Appartement 1.04

- frei
- vermietet



Besondere Wohnimmobilien PROJEKTIERUNG, PLANUNG UND ERSTELLUNG

Die GfG Hoch-Tief-Bau ist ein moderner und zukunftsorientierter Generalunternehmer (Hoch- und Tiefbauunternehmen) mit den Schwerpunkten Projektierung, Planung und Erstellung von Architektenhäusern und allen sonstigen (Wohn-) Immobilien. Wir erstellen Einfamilienhäuser, Doppelhäuser, Reihenhäuser und Mehrfamilienhäuser in massiver Bauweise „Stein auf Stein“ zu attraktiven Konditionen. Wir garantieren Ihnen modernste Technologien sowie überwiegend regenerative, unbelastete und unbedenkliche Baustoffe.

Schön designt, gesund gebaut, energetisch besonders wertvoll.

Die GfG ist Mitglied im EUROPÄISCHEN
Markenhaus und unterliegt der freiwilligen
Selbstkontrolle über:

BONITÄT - QUALITÄT - SICHERHEIT



Wohnsiegel
Europäisches Markenhaus

WIR BIETEN IHNEN

- intelligente Haussteuerung
- gesundes Bauen und Wohnen
- autarke Häuser
- Energieeffizienz
- und vieles mehr...



Architektenhäuser FÜR INDIVIDUALISTEN

UNSERE HAUSTYPEN

- Designhäuser
- Klassische Häuser
- Mediterrane Häuser
- Stadthäuser
- Doppelhäuser
- Reihenhäuser
- Bungalows

GfG Hoch-Tief-Bau GmbH & Co. KG
Villa Pomona · Pomonaring 115
22926 Ahrensburg
Telefon 040 524 781 400
info@gfg24.de · www.gfg24.de



**Jetzt unverbindlich weitere
Informationen anfordern.
Wir senden Ihnen auf Wunsch
gern weiteres Infomaterial zu.**





Schön, dass
Du da bist!

Dein Zuhause