

AD 19

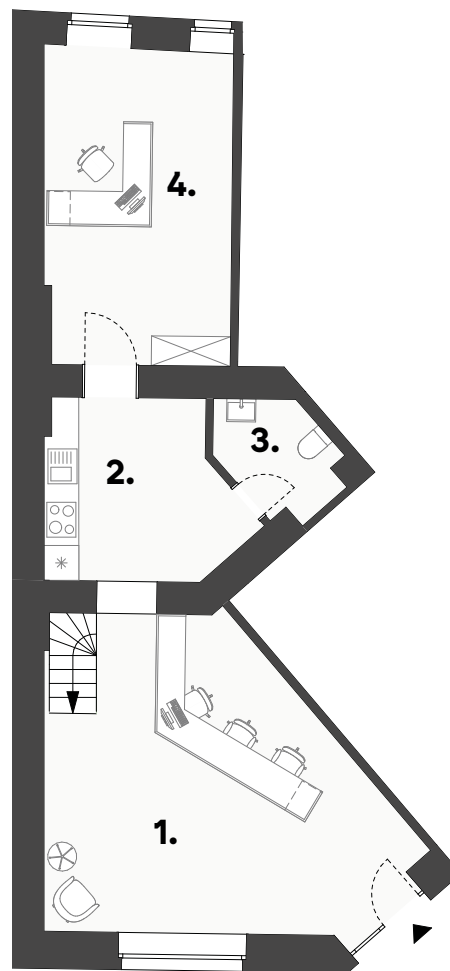
GE31

Vorderhaus | EG links

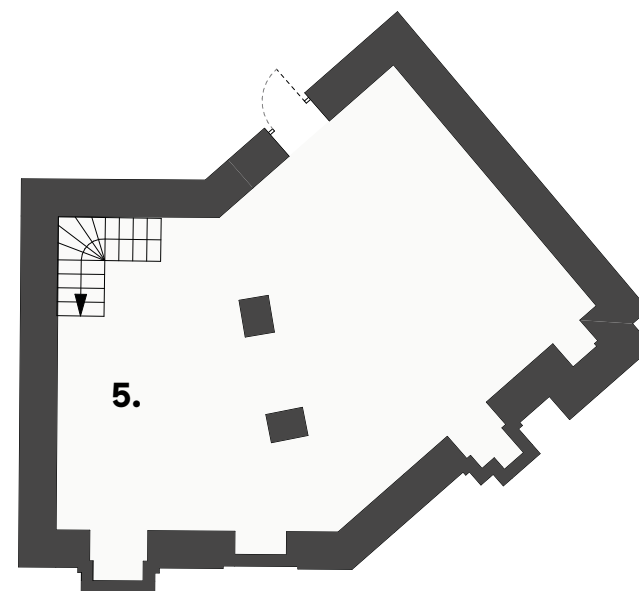
109,36 m²

395.000 €

1. Raum 01	28,13 m ²
2. Küche	9,78 m ²
3. WC	3,67 m ²
4. Raum 02	18,59 m ²
5. Lager	49,19 m ²



Erdgeschoss



Untergeschoss



Der dargestellte Grundriss stellt keine Beschaffenheitsvereinbarung dar. Eine Haftung bzgl. der Größenverhältnisse ist ausgeschlossen. Die tatsächlichen Flächen- und Höhenmaße können bis +/- 3% abweichen. Eingezeichnetes Mobiliar sowie Vorhänge und Küchenobjekte gehören nicht zum Kaufumfang. Möbel und Küchendarstellungen sind Einrichtungsvorschläge und nicht im Kaufpreis enthalten. Durch abgehängte Decken (in Küchen, Bädern oder HWR-Räumen) können die Raumhöhen in Teilbereichen variieren. Die Terrassen und Balkone werden bei einer Fläche zu 25 m² zu 50 % und die Fläche darüber zu 25 % in die Wohnfläche eingerechnet. Vom notariellen Kaufpreis werden 3,57 % Provision inkl. gesetzlicher Umsatzsteuer berechnet. Die vom Käufer zu zahlende Provision ist mit dem Zustandekommen eines notariellen Vertragsabschlusses in einer Summe verdient und fällig.