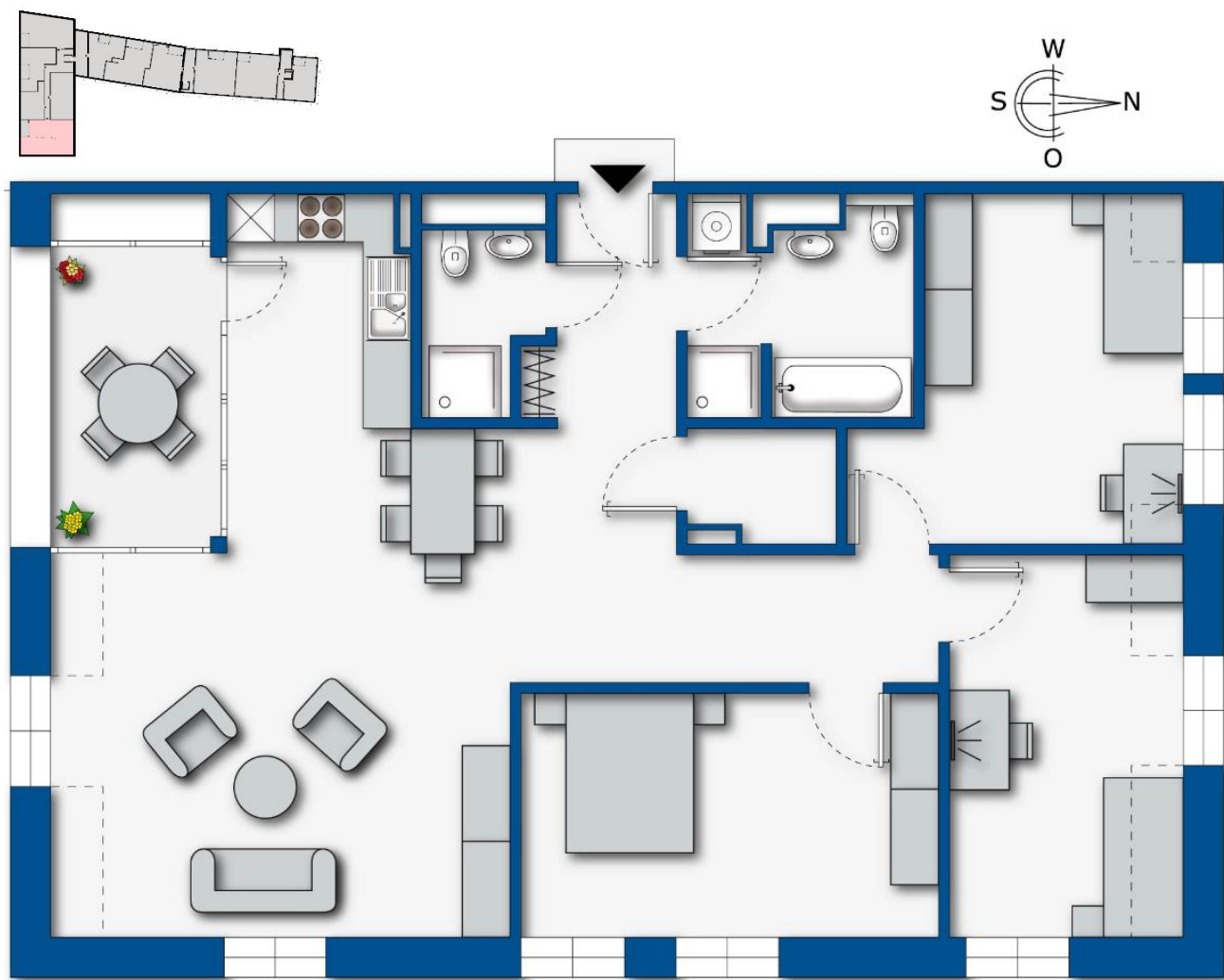


# Übersicht Wohnung 17 DG – 4 Zimmer mit Loggia



JOHANNES  GANZ GMBH

Wohnung 17	Geschoss	m <sup>2</sup>
Kind 1	DG	14,96
Kind 2	DG	13,26
Flur	DG	16,19
WC	DG	3,58
Abstellen	DG	2,64
Schlafen	DG	15,43
Bad	DG	7,11
Wo + Ess + Kü	DG	38,39
Loggia	DG	6,63m <sup>2</sup> /2 3,31
<b>Summe Wohnfläche</b>		<b>114,87</b>

Bezeichnung	Betrag in €
Monatliche Miete	1.290,00
Betriebskostenkonto	370,00
<b>Gesamt</b>	<b>1.660,00</b>
Kaution	3.870,00