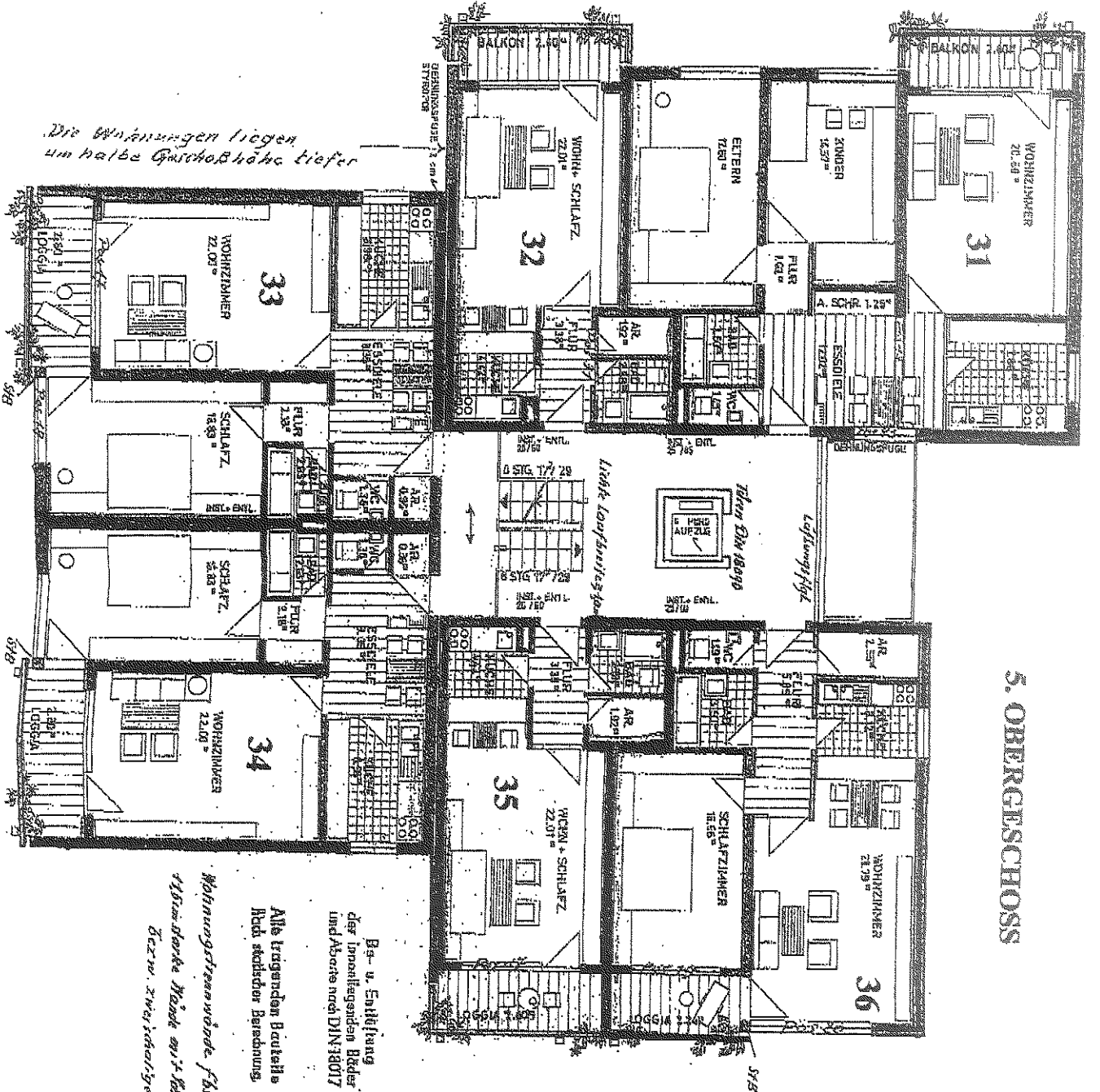


5. OBERGESCHOSS



Die Wohnungen liegen um halbe Geschosshöhe tiefer

Südseite

Ba- u. Entlastung der Innentragenden Böden und Aborte nach DIN 18017

Alle tragenden Bauteile nach stichender Berechnung.

Wohnungstrennwände fest.

Wohnfläche Wand mit Wohnfläche Wand bzw. zweifelhafte Wand