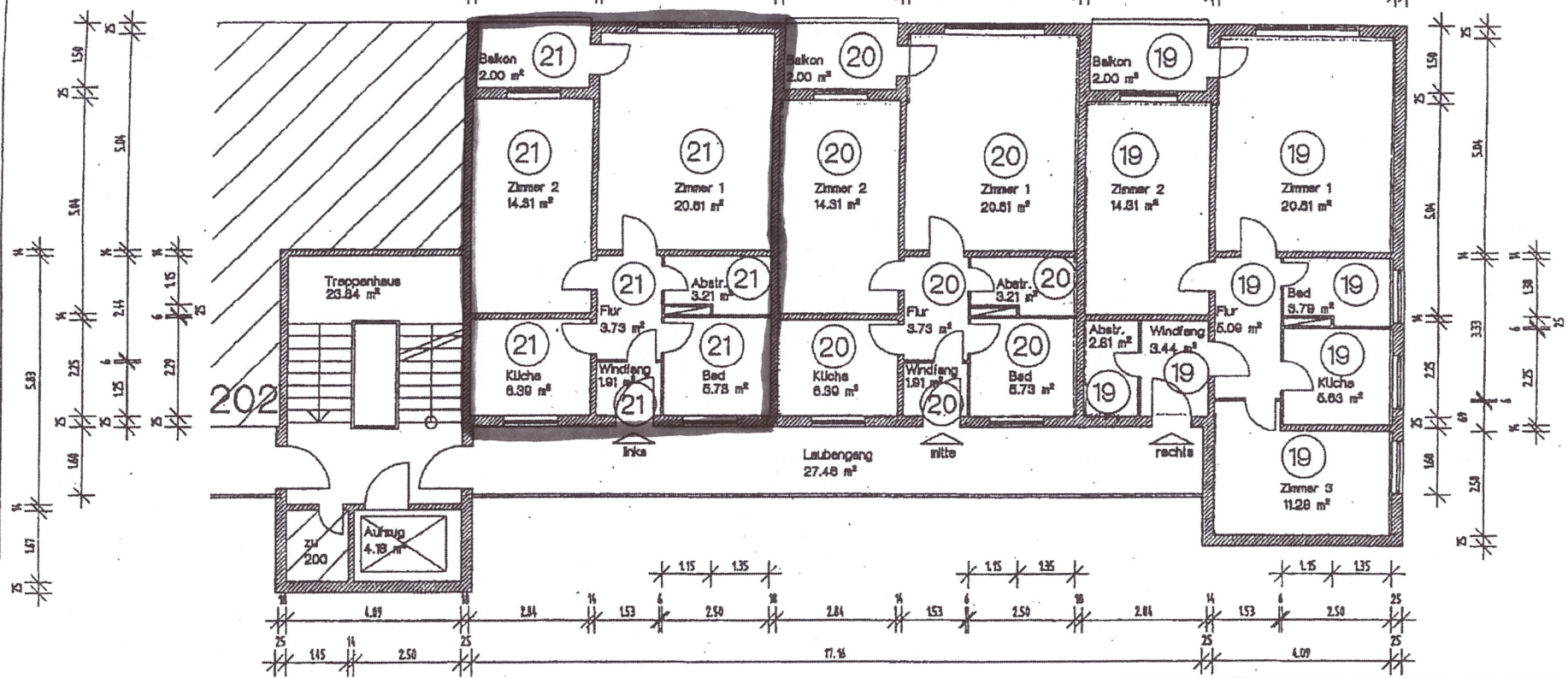




Wohnung 20 : Haus 200 - 7.OG - mitte -
 Wohnung 21 : Haus 200 - 7.OG - links -

Vertikalmaße
 Wohneinheiten - links + mitte



TEILUNGSPLAN

GRUNDRISS
 7.OBERGESCHOSS
 HAUS 200

M 1:100

Wohnhäuser
 Gerhart-Hauptmann-Ring 200 - 202
 60439 Frankfurt / Main

Planungsbüro SW
 Dortelweiler Str. 18
 60389 Frankfurt/Main
 Tel. 069 / 486 354
 077 / 322 20 10

31.05.1998

Es wird hiermit bescheinigt, daß der vorliegende Plan den Erfordernissen des Wohnungsgesetzungs-gesetzes vom 15.3.51 in der derzeit gültigen Fas-sung entspricht.

STADT FRANKFURT AM MAIN
 DER MAGISTRAT
 Bauaufsichtsbehörde

Frankfurt a. M., den 19.8.1998
 im Auftrage



200 7.OBERGESCHOSS