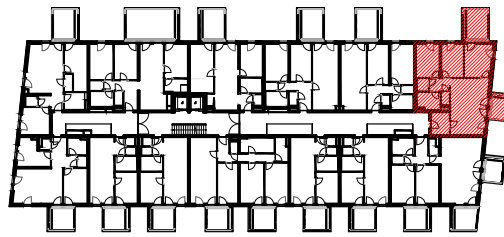
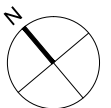
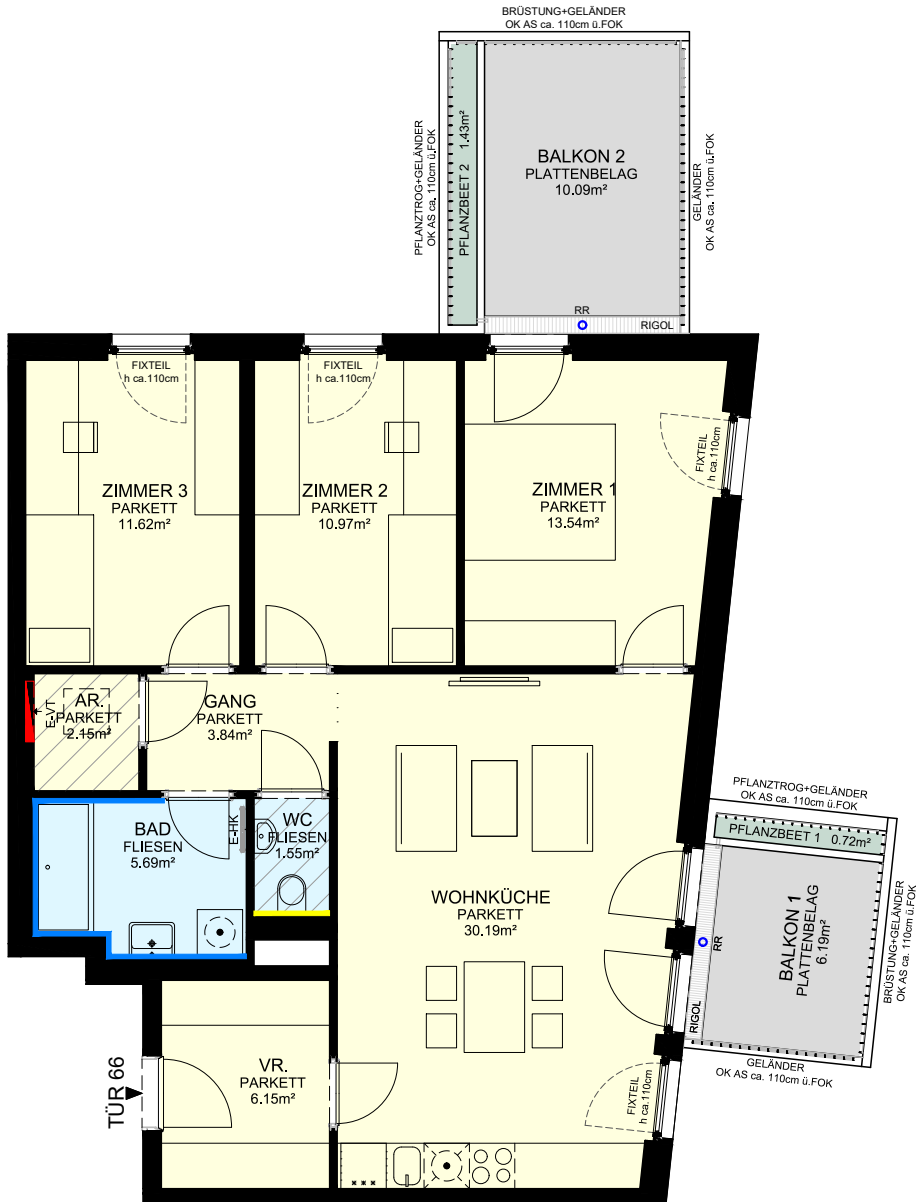


KOBELGASSE



SIMMERINGER HAUPTSTRASSE



**WOHNHAUSANLAGE SIMMERINGER HAUPTSTR. 153, 1110 WIEN**

**WOHNUNGSPLAN**

**6.STOCK**

**4 Zimmer Wohnung**

**TÜR 66**

Wohnräume	85,70m <sup>2</sup>
Balkone	16,28m <sup>2</sup>
Pflanzbeete	2,15m <sup>2</sup>
Kellerabteil	4,73m <sup>2</sup>

Raumhöhe mind. 2,50m / Raumhöhe abgeh. Decke mind. 2,10m

[www.familienwohnbau.at](http://www.familienwohnbau.at)

Ausdrucksdatum: 29.05.2024

Änderungen aus technischen oder rechtlichen Gründen vorbehalten.  
Unverbindlicher Möblierungsvorschlag -  
Ausstattung lt. Bau- und Ausstattungsbeschreibung  
Naturmaße nehmen

Architektur:

**HOT ARCHITEKTUR**  
ZT-GMBH

- Parkett
- Fliesen
- Plattenbelag
- Pflanzbeet
- abgeh. Decke
- Deckenverteiler  
Bauteilaktivierung

Wandverfliesung bis:

ca. Zargen-OK

ca. 1,2m Höhe

