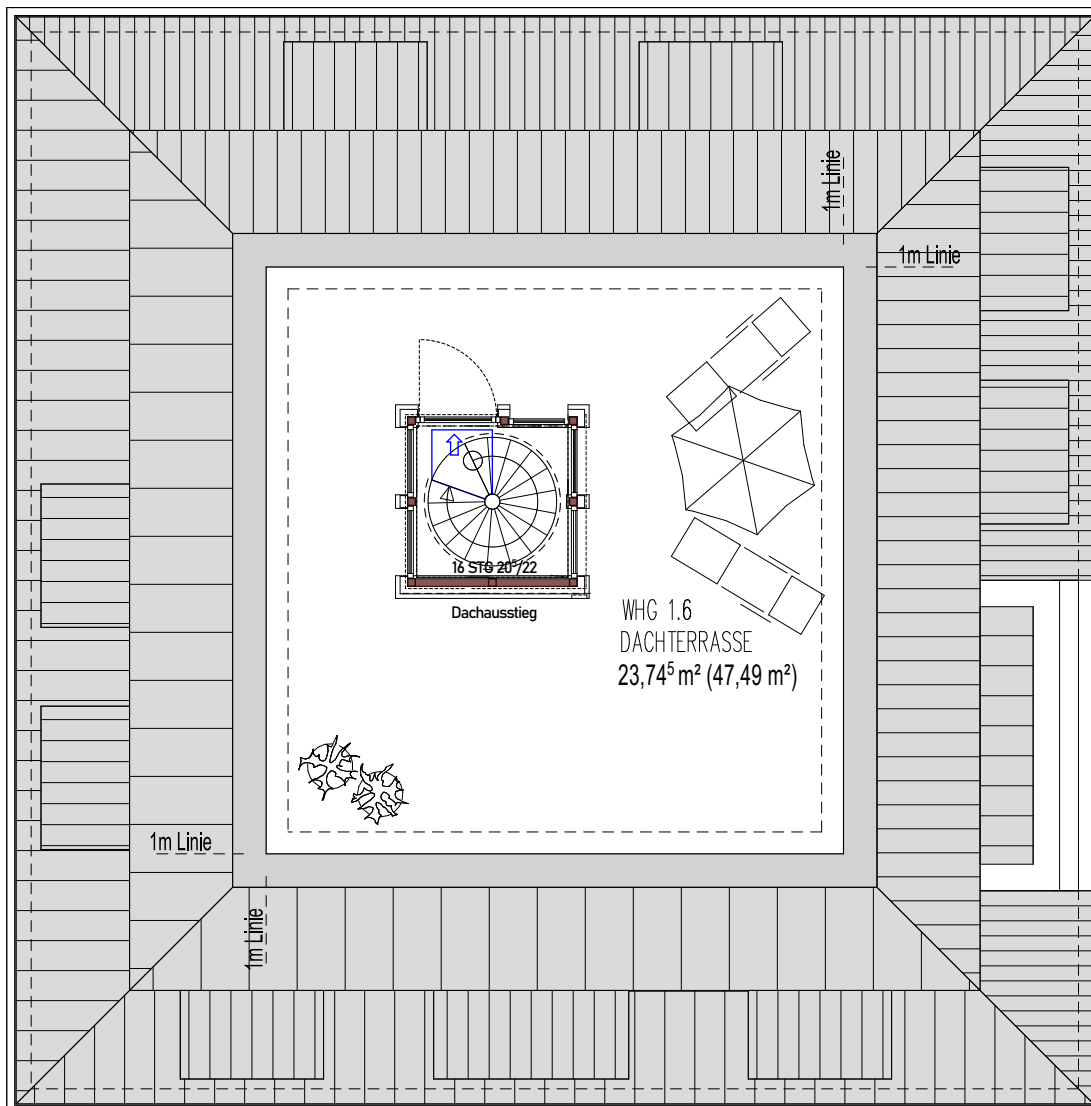


KURHAUS PALAIS

HAUS 1 - DACHGESCHOSS - WOHNUNG 1.6 - DACHTERRASSE



- ← = 2. Flucht- und Rettungsweg
- ALD = feuchtegeführter Außenbauteilluftdurchlass
- HV = Wohnungsstation
- EV = Elektroverteiler
- HK = Heizkörper
- DA = Dachausstiegsfenster
- WM = Waschmaschinenanschluss
- TR = Wäschetrockneranschluss
- WT = Waschtrockneranschluss
- GL = Glasausschnitt in Türblatt
- R = Rollläden mit Gurtwickler
- K = Rollläden mit Kurbel
- M = Rollläden Funkmotor
- BF = Barrierefrei nach Art. 48 Abs. 1 BayBO

 Bewegungsfläche für barrierefreies Wohnen

Alle Wohnflächen nach Fertigmassen gemäß §3 WoFIV

Wohnung 1.6	- 2 ZKB
Wohnung	58.17 m ²
DT 1/2	23.74 ⁵ m ²
gesamt	81.91 ⁵ m ²

0 1 2 3 4 5
M = ca. 1:100

