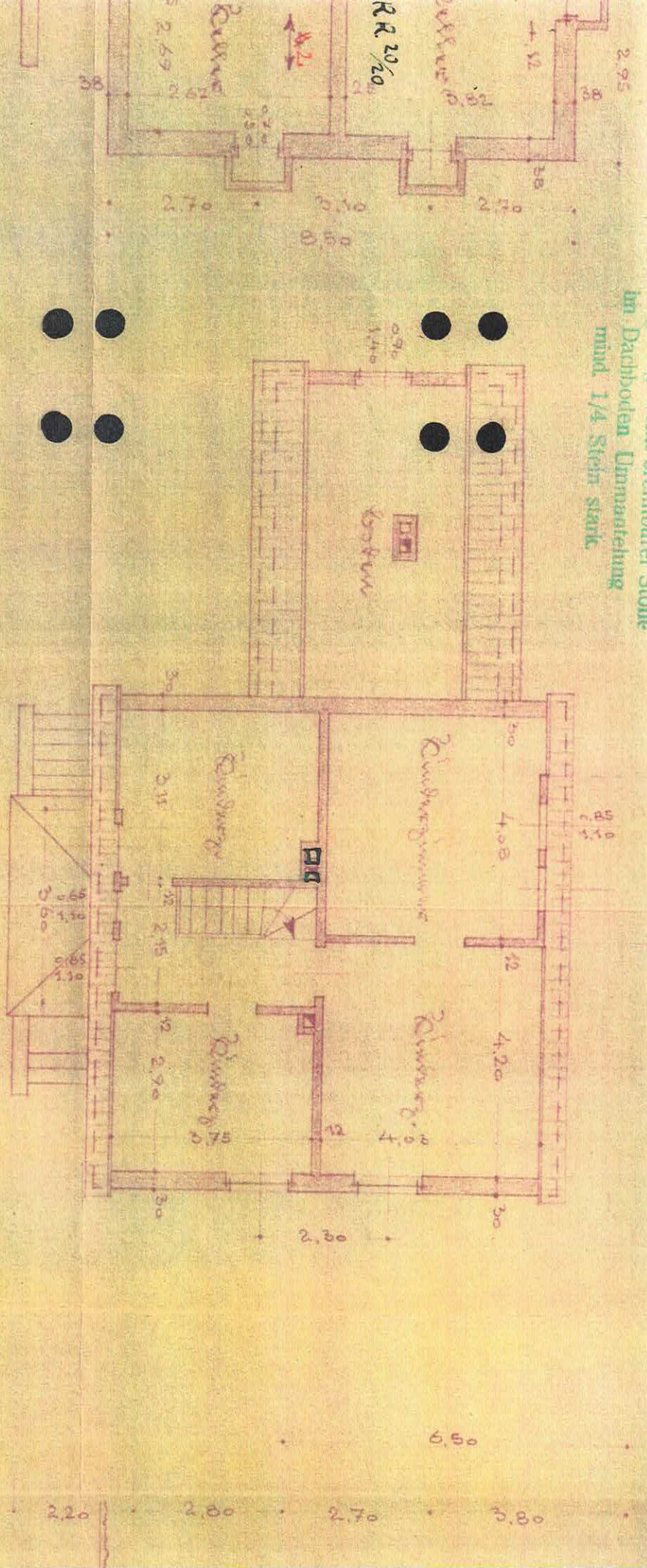


Im Dachboden Ummauerung
mind. 1/4 Stein stark



ausarbeiten

Jos. Schmitt



Sanitätsrat - Gesundheitsamt

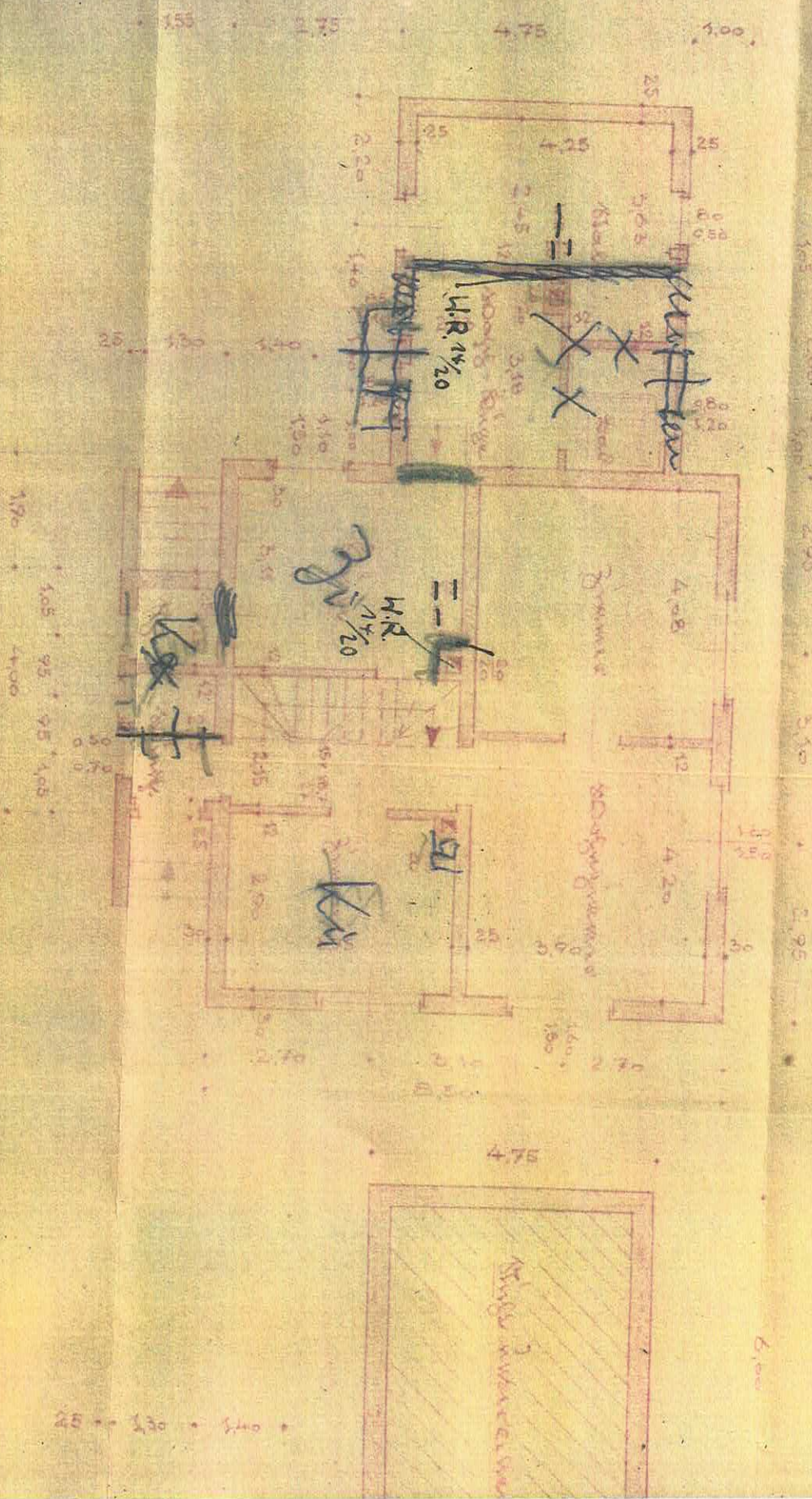
Baupolizeilich geprüft
 Nr. 1111/1111/1111
 Der Vorstand
Schmitt
 Gesundheitsamt

one original

Walter Neue
 Architekt
WALTER NEUE
 Marktstr. 2

Die Wasserschloßarmaturen sind
 möglichst dicht unter der Decke
 anzubringen!

Wasserschloß - Armaturen



Abmessung von mind. 20 cm und in
 einer nach beiden Seiten hin ver-
 breiternden Breite von 20 cm feuer-
 fest auszuführen!

