

MAINZ - LERCHENBERG

R B W 107

M ST. 1=1 00

WOHNFLÄCHENBERECHNUNG

ERDGESCHOSS

Bauaufsichtsamt

Mainz

15. AUG. 1966

Zurück

1	KÜCHE	9.38 m ²
2	DIELE	11.27 "
3	WC	2.09 "
4	BESENKAMMER	1.94 "
5	BAD - WC	5.30 "
6	FLUR	5.06 "
7	KINDERZIMMER 1	13.28 "
8	KINDERZIMMER 2	11.73 "
9	ELTERNZIMMER	16.58 "
10	WOHNZIM. - ESSPLATZ	35.47 "

GENEHMIGT

zum Bauschein Nr.:

69414

3 %

112.10 m²

3.36 "

108.74 m²

„AUS NR. 79

HAUSEINGÄNGE RECHTS

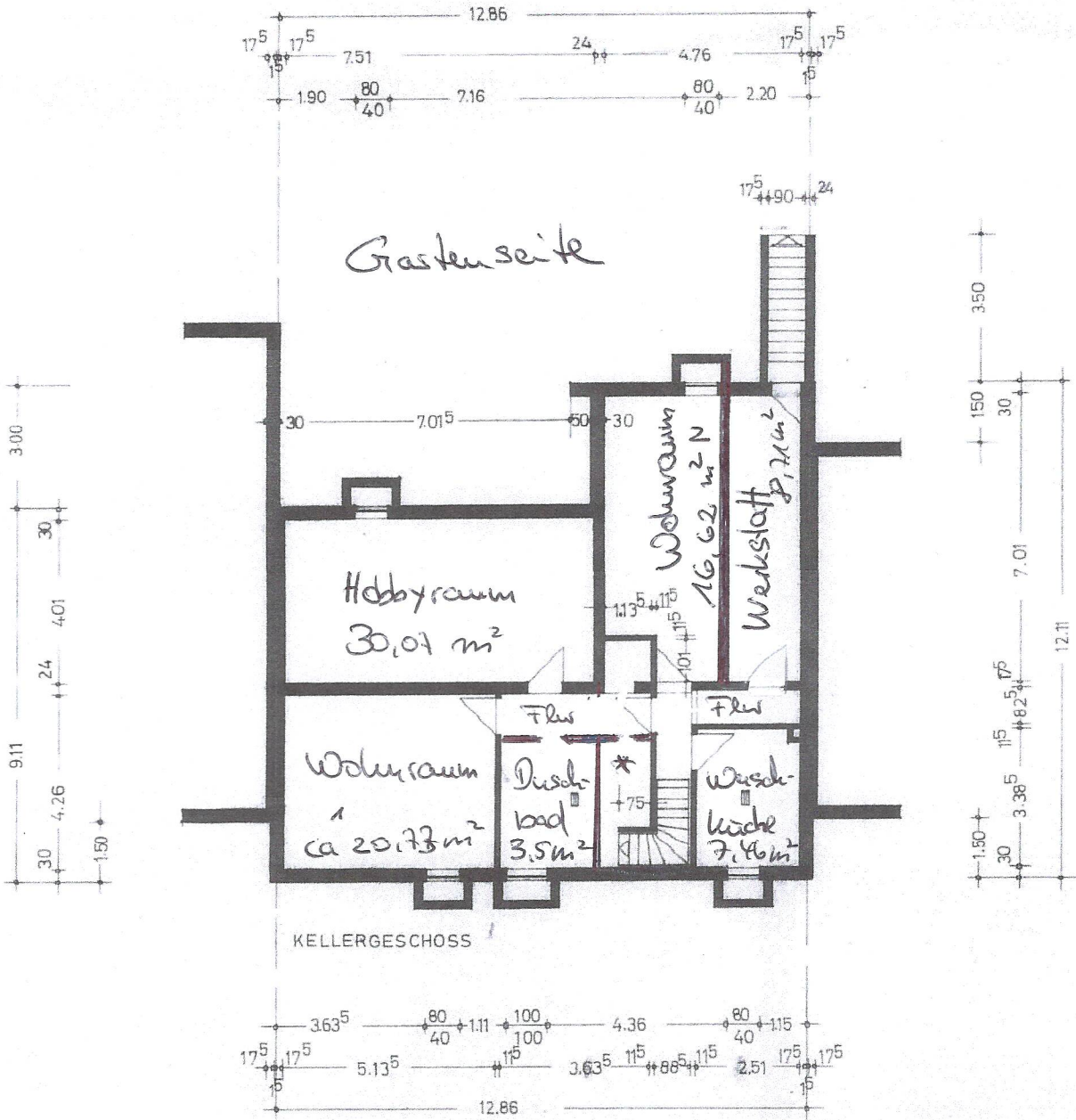
MAINZ, DEN 1. 8. 1966

ARBEITSGEMEINSCHAFT

MAINZ - LERCHENBERG

WOHNBAU MAINZ G M B H

Jan Kamm W1



* Abstellraum, Elektro + Strom Zähler
Vorratskammer

