

Pauschalisierte Berechnung der Wohnfläche

Aufbau	Nr.	Nutzung / Lage	Art	Länge	Breite	Fläche	Wohn- / Gewerbefläche
EG	1	Flur 1. (1)	W	6,70	1,97	13,20	13,20 m²
	2	Flur 1. (2)	W	3,00	1,00	3,00	-3,00 m²
	3	Flur 2. (1)	W	2,90	2,20	6,38	6,38 m²
	4	Flur 2. (2)	W	0,84	0,60	0,50	-0,50 m²
	5	Wohnzimmer	W	4,84	4,49	21,73	21,73 m²
	6	Esszimmer	W	4,49	4,37	19,62	19,62 m²
	7	Küche	W	2,85	2,34	6,67	6,67 m²
	8	Abstellraum	W	2,34	1,62	3,79	3,79 m²
	9	Bad	W	2,79	2,30	6,42	6,42 m²
DG	1	Arbeitszimmer (1)	W	4,55	3,76	17,11	17,11 m²
	2	Arbeitszimmer (2)	W	1,17	0,90	1,05	-0,53 m²
	3	Schlafzimmer (1)	W	6,11	4,40	26,88	26,88 m²
	4	Schlafzimmer (2)	W	2,51	0,94	2,36	-2,36 m²
	5	Schlafzimmer (3)	W	1,23	0,94	1,16	-0,58 m²
	6	Schlafzimmer (4)	W	3,46	0,32	1,11	-1,11 m²
	7	Schlafzimmer (5)	W	4,40	0,32	1,41	-1,41 m²
	8	Schlafzimmer (7)	W	3,46	1,82	6,30	-3,15 m²
	9	Schlafzimmer (8)	W	4,40	1,82	8,01	-4,00 m²
	10	Ankleidezimmer (1)	W	6,14	3,97	24,38	24,38 m²
	11	Ankleidezimmer (2)	W	3,77	0,23	0,87	-0,87 m²
	12	Ankleidezimmer (3)	W	1,96	1,30	2,55	-2,55 m²
	13	Ankleidezimmer (4)	W	1,50	1,30	1,95	-1,95 m²
	14	Ankleidezimmer (5)	W	2,47	0,32	0,79	-0,79 m²
	15	Ankleidezimmer (6)	W	2,47	1,82	4,50	-2,25 m²

16	Ankleidezimmer (7)	W	3,97	m x	0,32	m =	1,27	m ² x m/-1	-1,27	m ²
17	Ankleidezimmer (8)	W	3,97	m x	1,82	m =	7,23	m ² x m/-2	-3,61	m ²
18	WC (1)	W	2,43	m x	1,85	m =	4,50	m ² x m	4,50	m ²
19	WC (2)	W	1,42	m x	0,45	m =	0,64	m ² x m/-1	-0,64	m ²
20	WC (3)	W	1,40	m x	0,32	m =	0,45	m ² x m/-1	-0,45	m ²
21	WC (4)	W	1,40	m x	1,82	m =	2,55	m ² x m/-2	-1,27	m ²

Wohnen: 118,39 m²

Gewerbe: 0,00 m²

Gesamt Wohnen: 118,39 m²

Gesamt Gewerbe: 0,00 m²

Raumteile mit einer Höhe von weniger als 1 Meter: keine Anrechnung.

Raumteile mit einer Höhe über 1 Meter, aber unter 2 Metern: 50-prozentige Anrechnung

Raumteile mit einer Höhe über 2 Metern: volle Anrechnung auf die Wohnfläche

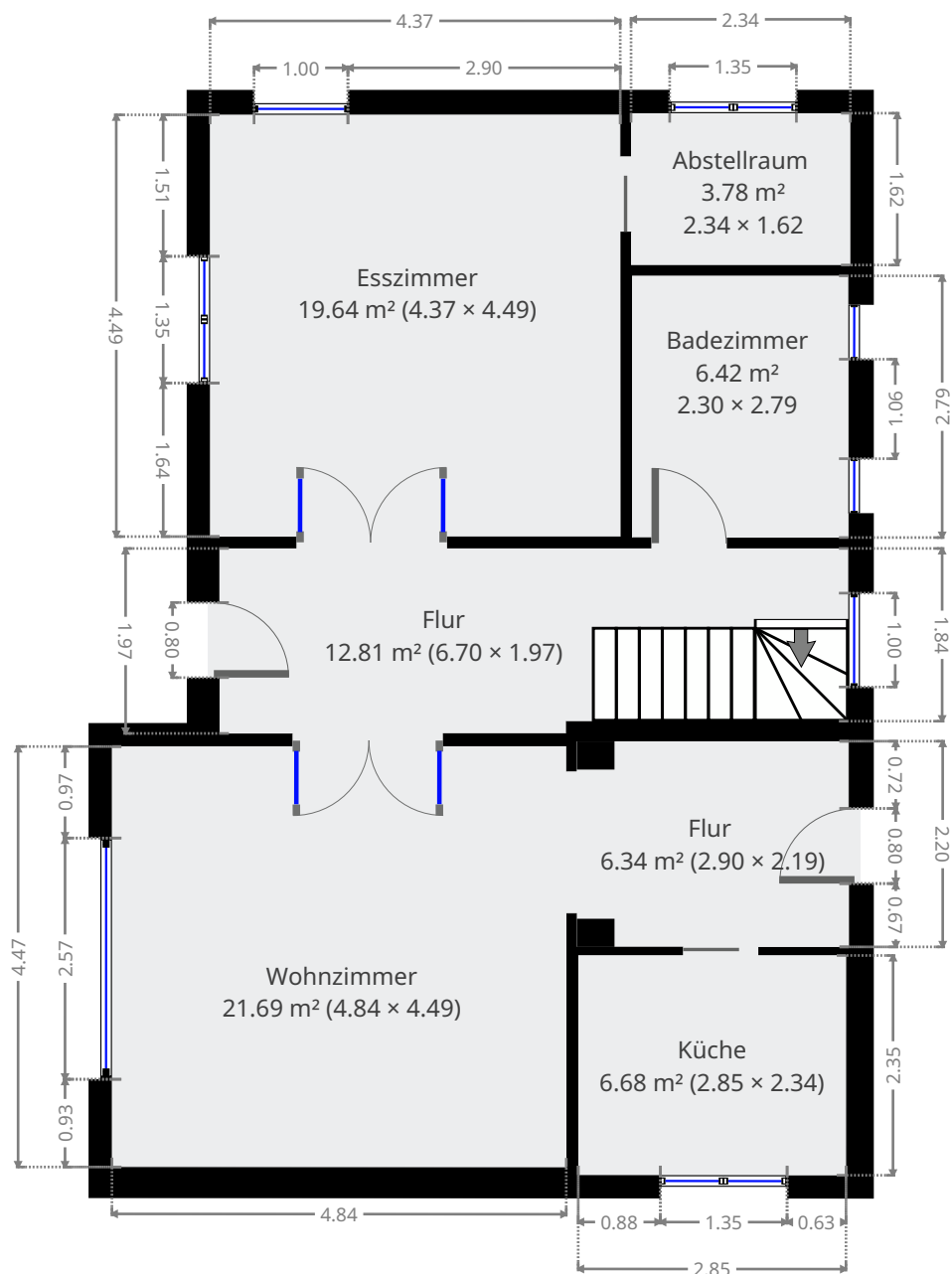
Terrasse/Balkon/Wintergarten: Anrechnung zur Hälfte, aber Deckelung bei 15% der reinen Wohnfläche

VP 00159714

Statistiken

Bodenfläche: 141 m²
2 Stockwerke
2 Schlafzimmer
2 Badezimmer

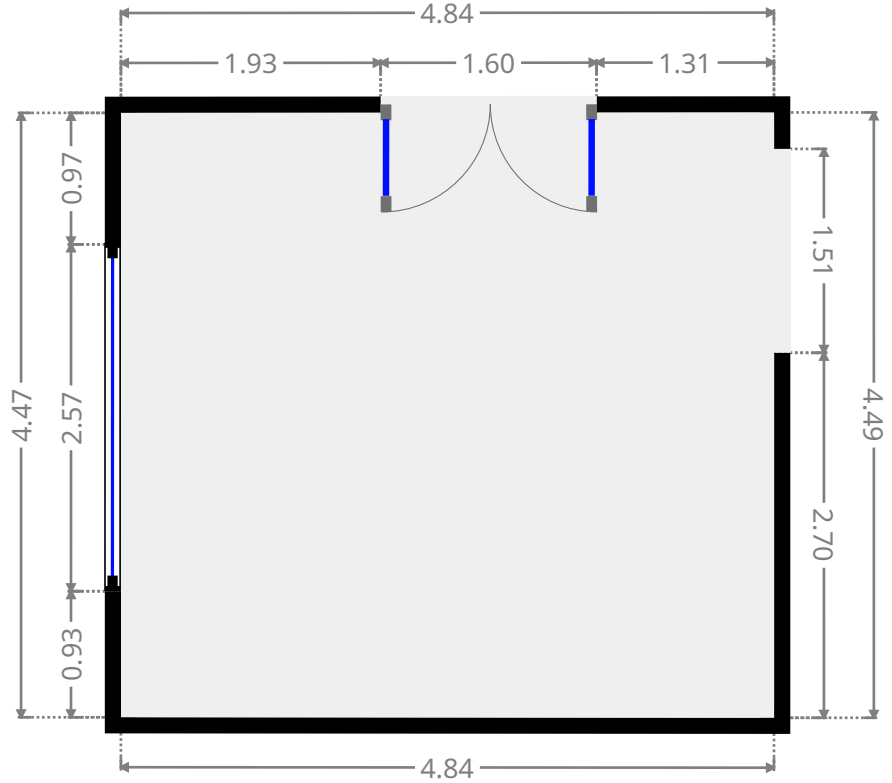
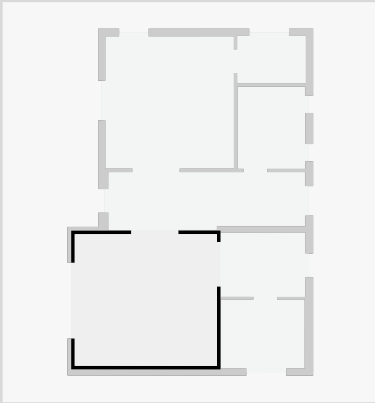
Erdgeschoss



VP 00159714

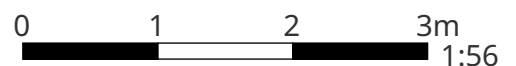
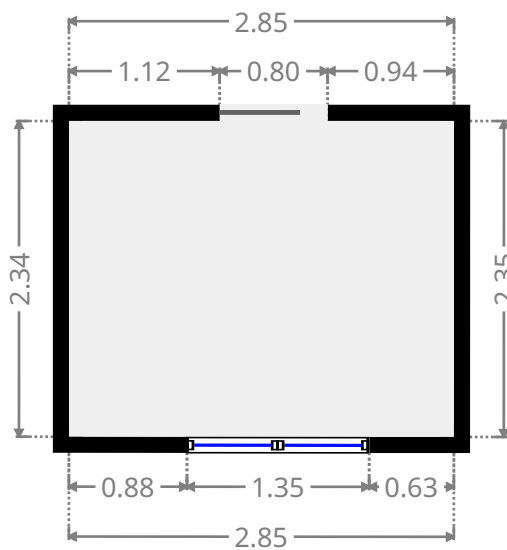
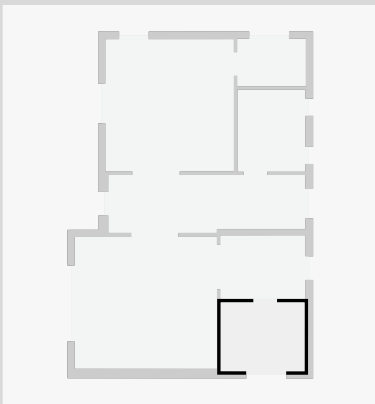
Wohnzimmer

Breite 4.49 m
Länge: 4.84 m
Bodenfläche 21.69 m²
Umfang: 18.64 m



Küche

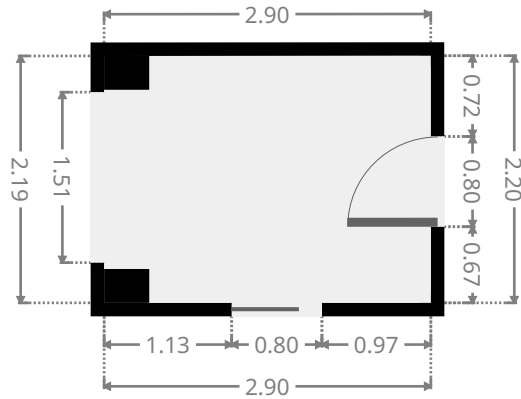
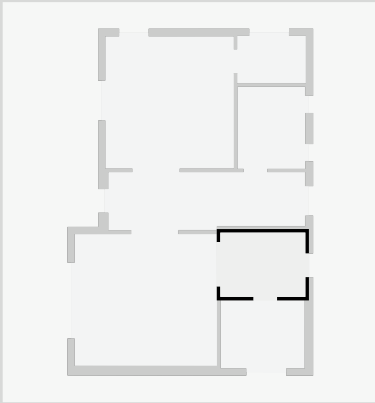
Breite 2.34 m
Länge: 2.85 m
Bodenfläche 6.68 m²
Umfang: 10.39 m



VP 00159714

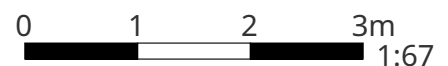
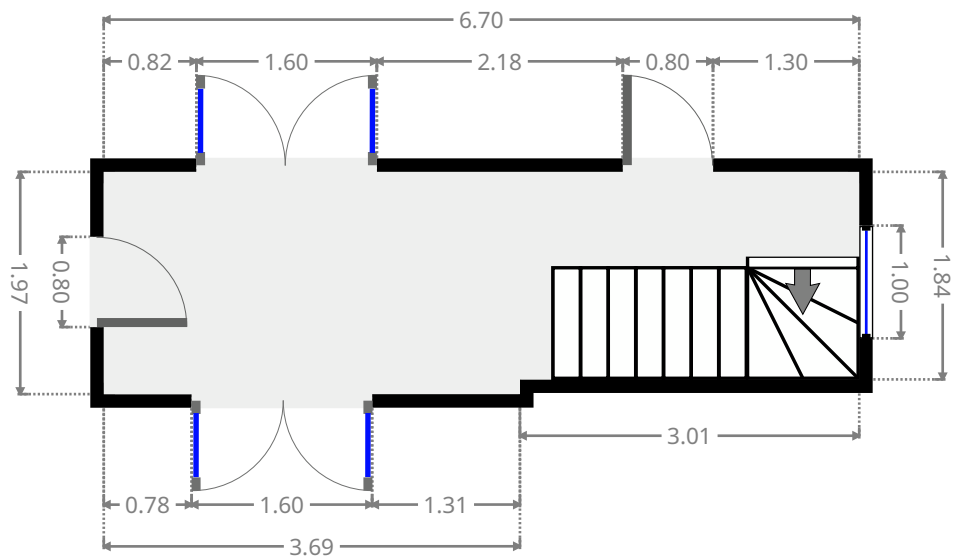
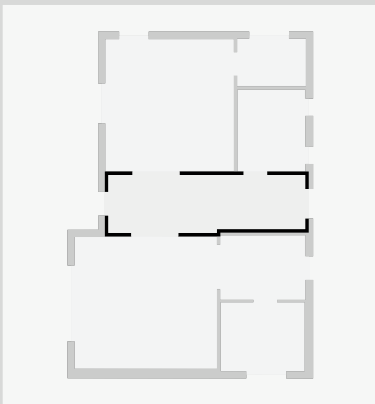
Flur

Breite 2.19 m
Länge: 2.90 m
Bodenfläche 6.34 m²
Umfang: 10.17 m



Flur

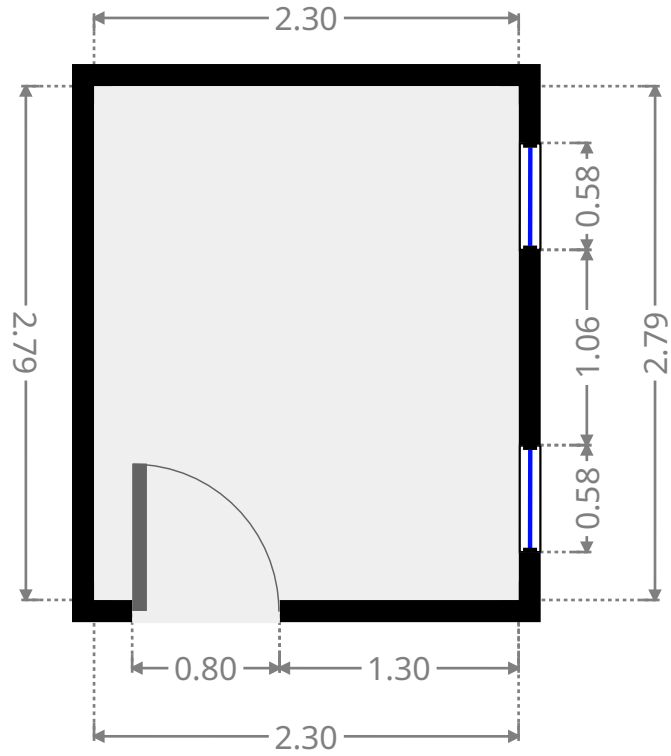
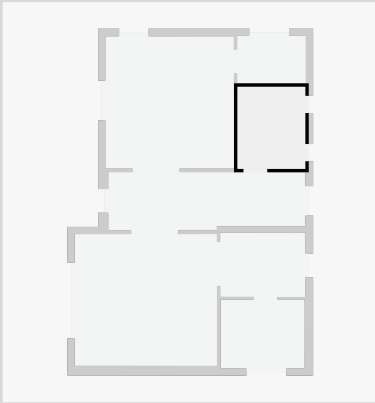
Breite 1.97 m
Länge: 6.70 m
Bodenfläche 12.81 m²
Umfang: 17.34 m



VP 00159714

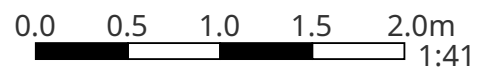
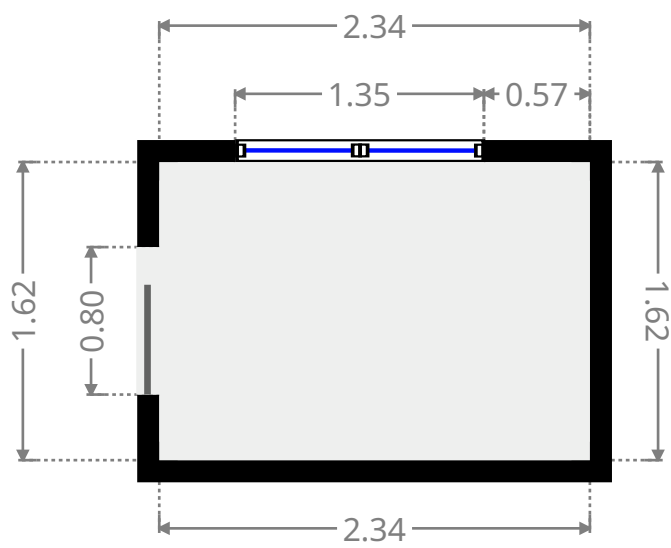
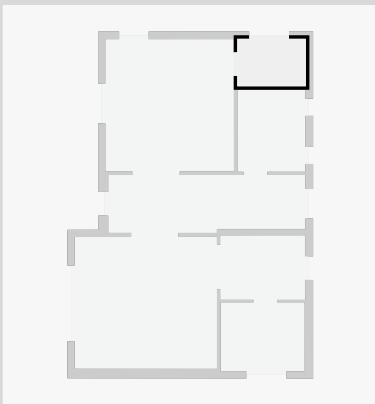
Badezimmer

Breite 2.30 m
Länge: 2.79 m
Bodenfläche 6.42 m²
Umfang: 10.18 m



Abstellraum

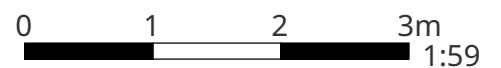
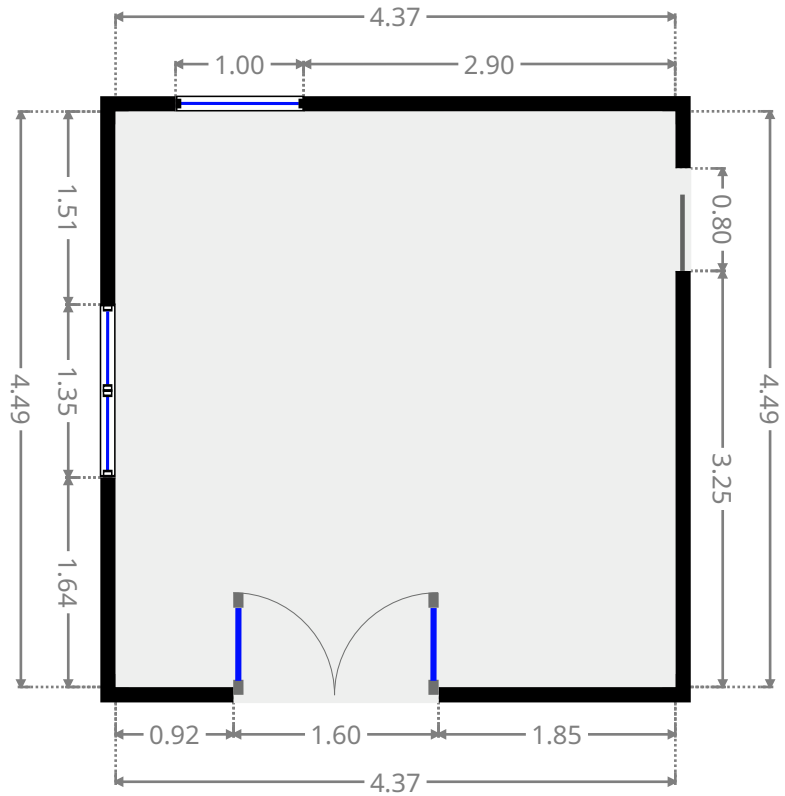
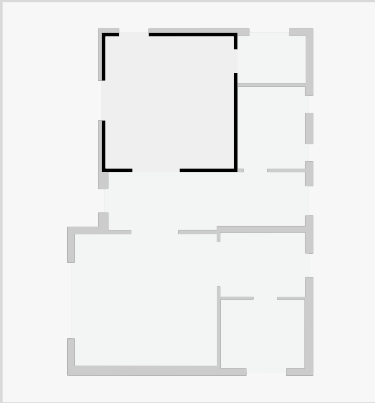
Breite 1.62 m
Länge: 2.34 m
Bodenfläche 3.78 m²
Umfang: 7.91 m



VP 00159714

Esszimmer

Breite 4.37 m
Länge: 4.49 m
Bodenfläche 19.64 m²
Umfang: 17.73 m

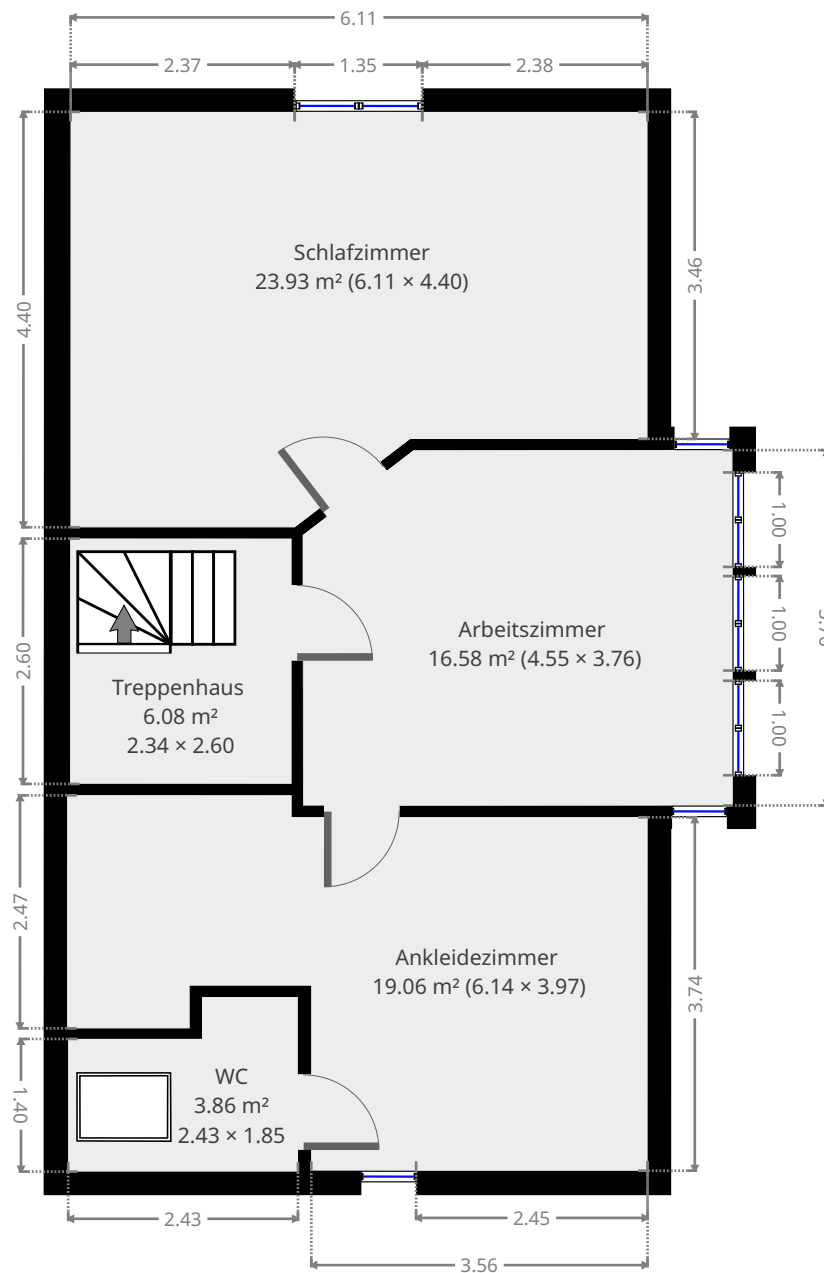


VP 00159714

Statistiken

Bodenfläche: 141 m²
2 Stockwerke
2 Schlafzimmer
2 Badezimmer

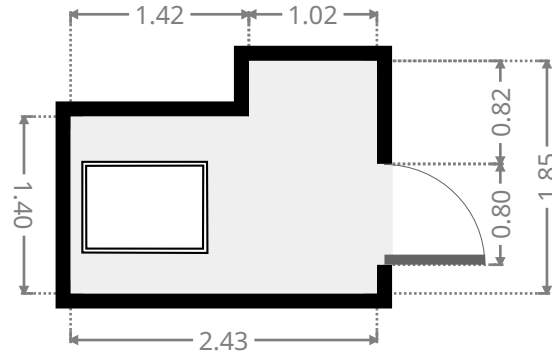
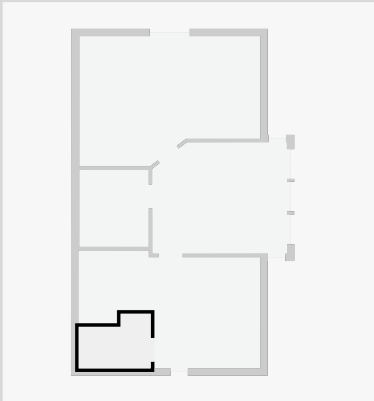
Dach



VP 00159714

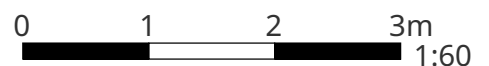
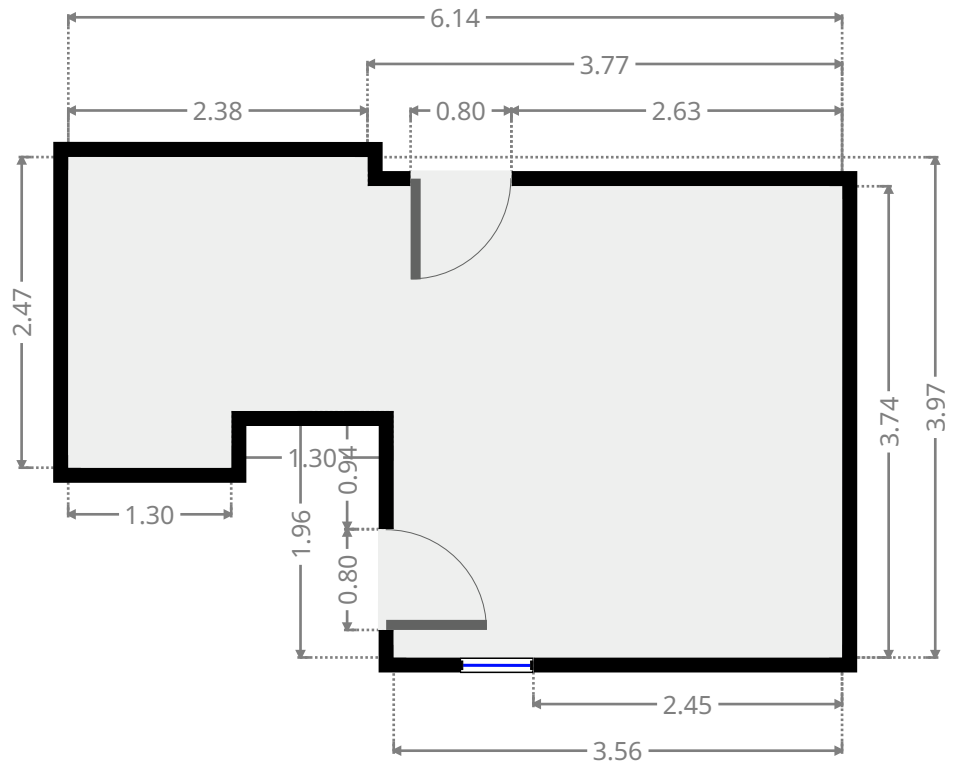
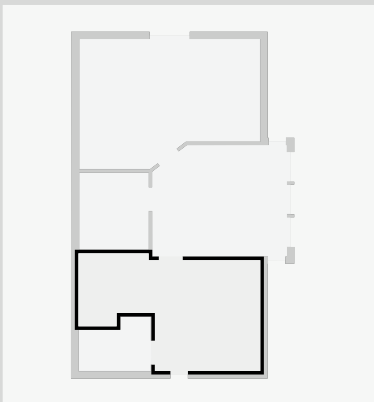
WC

Breite 1.85 m
Länge: 2.43 m
Bodenfläche 3.86 m²
Umfang: 8.56 m



Ankleidezimmer

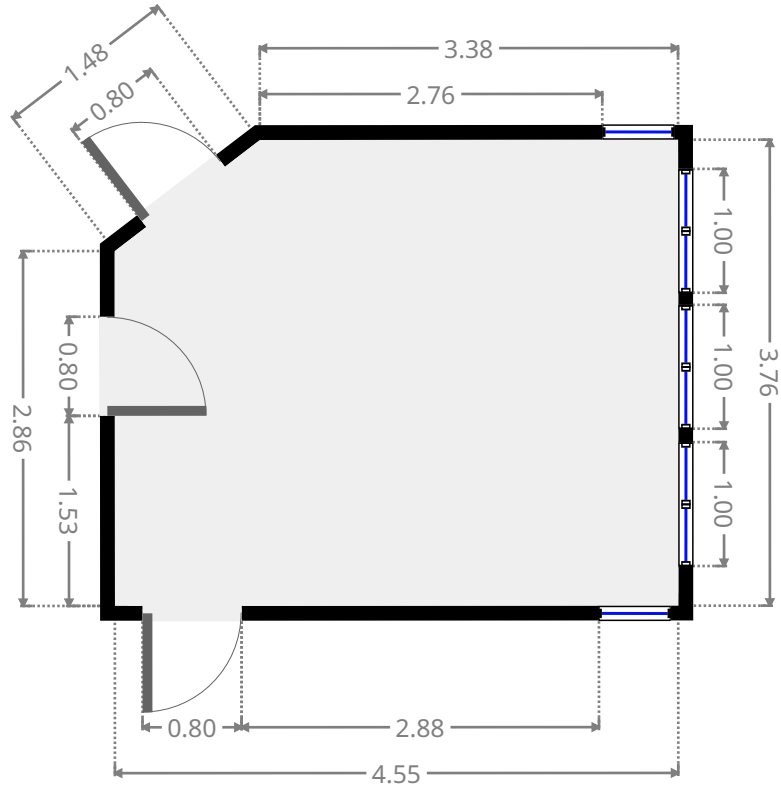
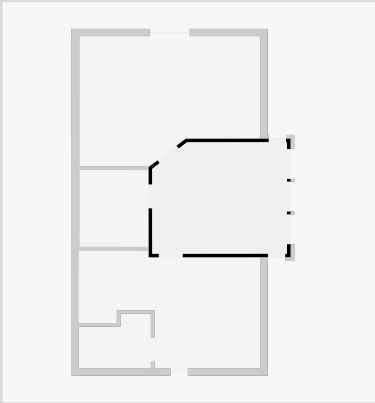
Breite 3.97 m
Länge: 6.14 m
Bodenfläche 19.06 m²
Umfang: 21.14 m



VP 00159714

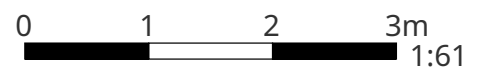
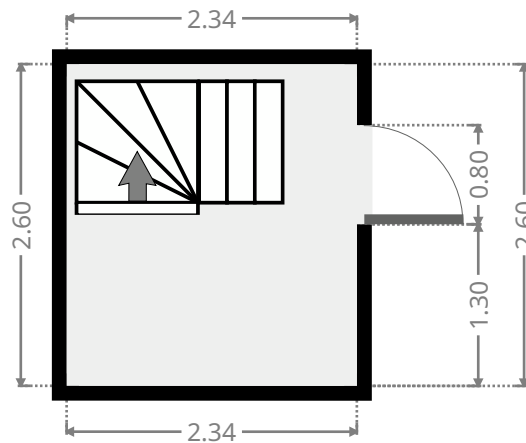
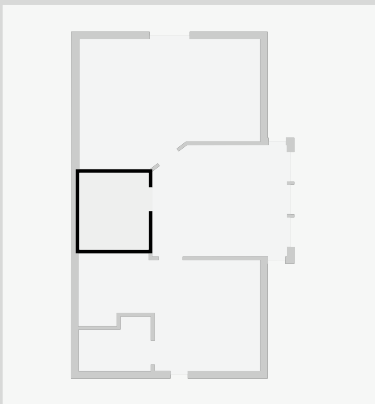
Arbeitszimmer

Breite 3.76 m
Länge: 4.55 m
Bodenfläche 16.58 m²
Umfang: 16.03 m



Treppenhaus

Breite 2.34 m
Länge: 2.60 m
Bodenfläche 6.08 m²
Umfang: 9.88 m



VP 00159714

Schlafzimmer

Breite 4.40 m
Länge: 6.11 m
Bodenfläche 23.93 m²
Umfang: 20.39 m

