

WOHNEINHEITEN

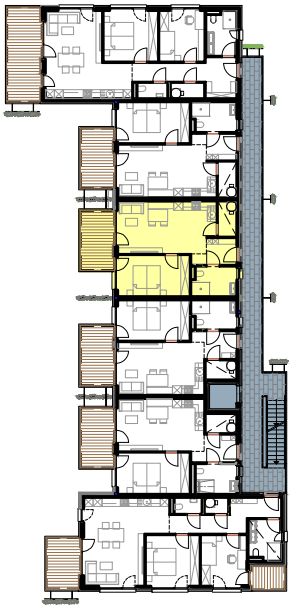
Algunder Straße 6 - 6020 Innsbruck

Top 10 2 Zimmer / 1. OG

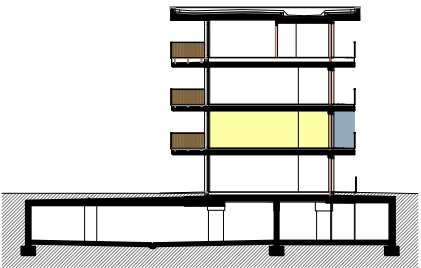
Diele	4,26
Bad	5,62
Ar	2,88
Wohnen	22,15
Zimmer	13,05

47,96 m2

Balkon	8,72
Kellerabteil	5,45



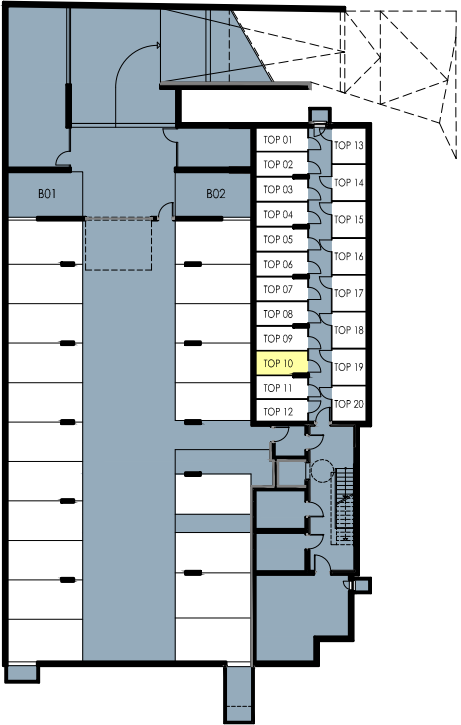
Übersicht 1. Obergeschoss



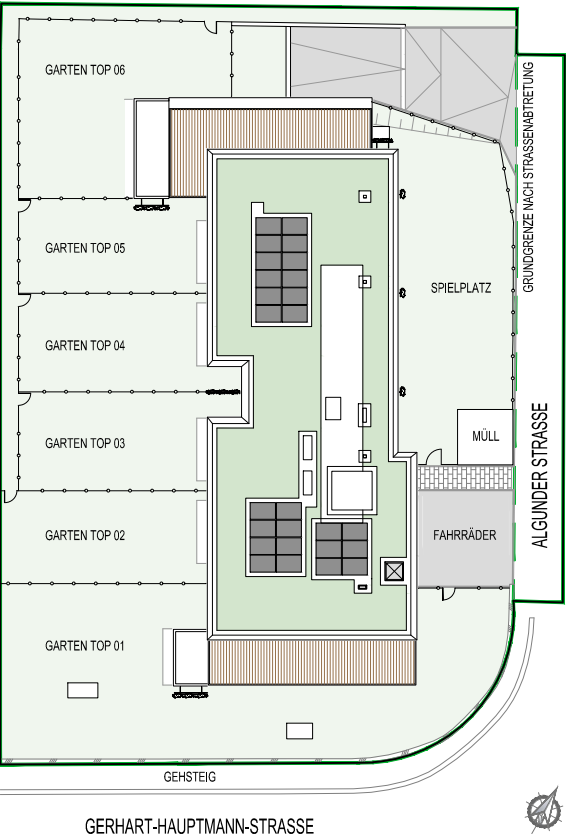
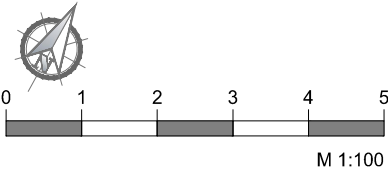
Schnitt



TOP 10
47,96 m2



Übersicht Tiefgarage/Kellerabteile



ARCHITEKT CHRISTOPH SCHWAIGHOFER ZT GMBH
6020 INNSBRUCK / HÖTTINGER AUFFAHRT 5
TEL.: +43 512 286 196
office@architektswaighofer.com

plan Verkaufsplanning
planinhalt Top 10
maßstab 1:100 in A3
datum 27.02.2024

WA Algunder Straße
Algunder Straße 6
6020 Innsbruck

Einrichtungen sind nicht Gegenstand des Vertrages und dienen nur als Vorschlag. Boden- und Wandbeläge, Elektro-, Sanitär- und sonstige Ausstattungen laut Bau- und Ausstattungsbeschreibung. Die Raum- und Wohnungsgrößen können sich durch die Detailplanung geringfügig ändern. Die in den Plänen vorhandenen Abmessungen sind Rohbaumaße und nicht für die Bestellung von Einbaumöbeln verwendbar - Naturmaße erforderlich! Abgehängte Decken und Poterien nach Erfordernis (Abminderung der Raumhöhe). Unverbindliche Plankopie, Änderungen vorbehalten!