

# Immobilien dokumentation

## Grundrisse

Einfamilienhaus freistehend

Auf dem Berge 10 in 99947 Bad Langensalza

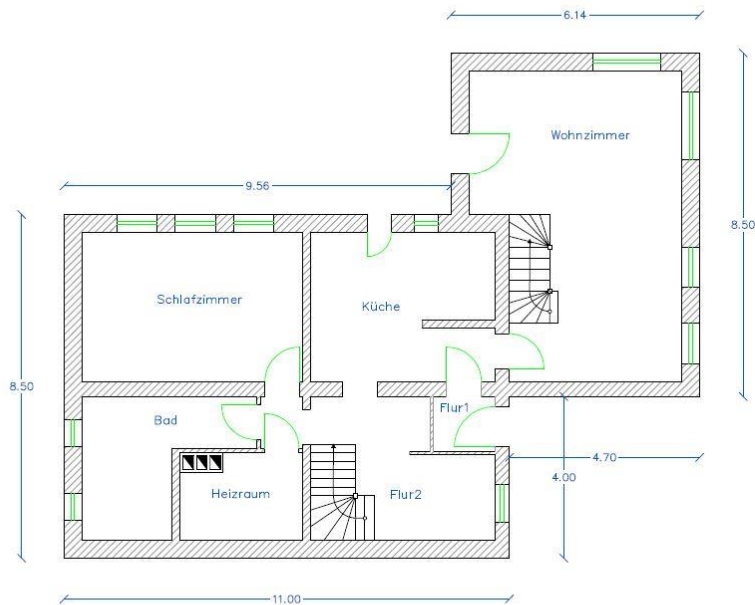


Die Wohnflächenberechnung wurde nach der Wohnflächenverordnung – WoFlV (Zweite Berechnungsverordnung) ausgeführt.

Die Grundflächen

- von Räumen und Raumteilen mit einer lichten Höhe von mindestens 2 Metern sind vollständig,
- von Räumen und Raumteilen mit einer lichten Höhe von mindestens 1 Meter und weniger als 2 Metern sind zur Hälfte,
- von unbeheizbaren Wintergärten, Schwimmbädern und ähnlichen nach allen Seiten geschlossenen Räumen sind zur Hälfte,
- von Balkonen, Loggien, Dachgärten und Terrassen sind in der Regel zu einem Viertel, höchstens jedoch zur Hälfte

aufzunehmen.



**Auf dem Berge 10  
Sauterrain**

Raumhöhe: 2,62 m  
Anrechenbare Wohnfläche:

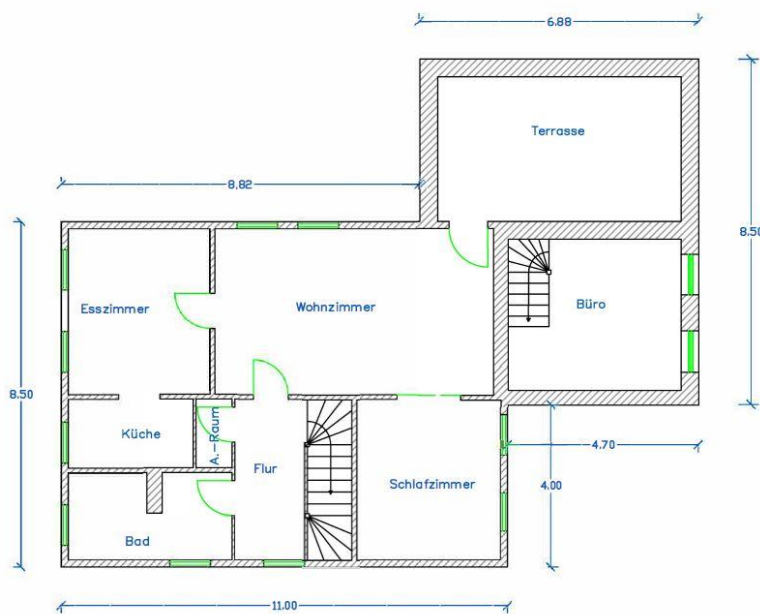
Wohnen	33,48 m <sup>2</sup>
Schlafen	20,17 m <sup>2</sup>
Küche	16,41 m <sup>2</sup>
Bad	10,59 m <sup>2</sup>
Flur 1	2,05 m <sup>2</sup>
Flur 2	12,28 m <sup>2</sup>

Gesamt: 94,98 m<sup>2</sup>

Die angegebenen Maße sind  
am Bau zu prüfen

Auf dem Berge 10, 99947 Bad Langensalza Souterrain

Ingenieurbüro Bodo Krause  
Bergstraße 1  
99947 Bad Langensalza



**Auf dem Berge 10  
Erdgeschoß**

Raumhöhe: 2,62 m  
Anrechenbare Wohnfläche:

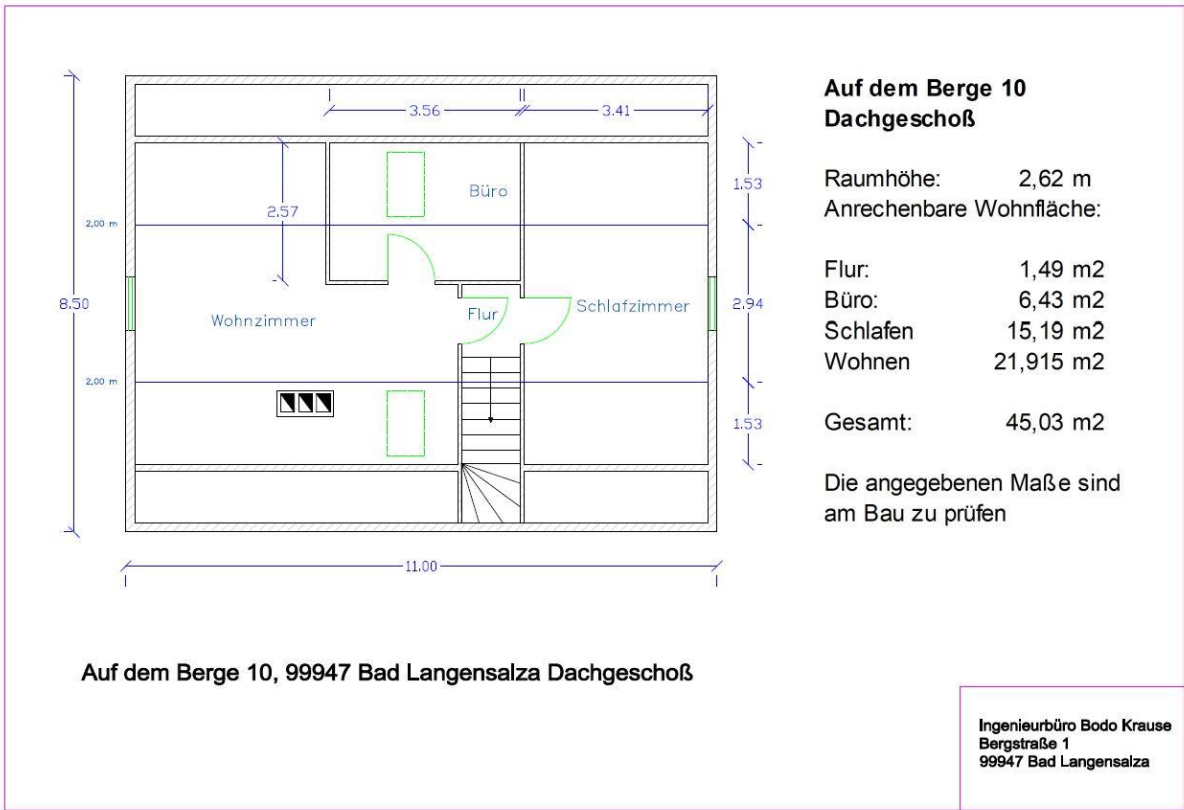
Wohnen	27,83 m <sup>2</sup>
Schlafen	14,01 m <sup>2</sup>
Essen	14,21 m <sup>2</sup>
Küche	5,19 m <sup>2</sup>
Bad	8,23 m <sup>2</sup>
Flur	6,75 m <sup>2</sup>
Büro	13,59 m <sup>2</sup>
Abstellraum	1,5 m <sup>2</sup>
Terrasse	10,68 m <sup>2</sup>

Gesamt: 101,99 m<sup>2</sup>

Die angegebenen Maße sind  
am Bau zu prüfen

Auf dem Berge 10, 99947 Bad Langensalza Erdgeschoß

Ingenieurbüro Bodo Krause  
Bergstraße 1  
99947 Bad Langensalza



Die Gesamtwohnfläche beträgt:

Souterrain:	95,98 m <sup>2</sup>
Erdgeschoß:	101,99 m <sup>2</sup>
Dachgeschoß:	45,03 m <sup>2</sup>
-----	
Gesamtfläche:	243,00 m <sup>2</sup>
=====	

**\*Haftungsausschluss**

Wir weisen darauf hin, dass die genannten Informationen und Angaben zum Objekt ausdrücklich unverbindlich und zur Vorabinformation bestimmt sind. Die Grundrisse, Zeichnungen und Wohnflächenberechnungen dienen lediglich zu Illustrationszwecken und sind kein Vertragsgegenstand. Die Zeichnungen sind nicht zur Maßabnahme geeignet. Eine Haftung für die Richtigkeit oder Vollständigkeit dieser Objektangaben übernehmen wir daher nicht. Es obliegt unseren Kunden, die Objektangaben/Informationen auf ihre Richtigkeit hin zu überprüfen.