

Einzel- und Doppelgaragen im Garagenpark Buchkirchen bei Wels



Objekttyp

Einzelgaragen
Doppelgaragen

verfügbare Größen

299 x 600 cm
598 x 600 cm

Bezug

Sofort

Ausstattung

Strom und Licht

Garagenpark Buchkirchen

Folgende Highlights erwarten Sie:

- Einzel- und Doppelgaragen
- Strom und Licht in allen Garagen
- Sanitäreanlagen (Allgemeinflächen)
- Winterdienst



Preisliste

	Konsument	Gewerbe
Einzelgarage 299 x 600	€ 25.400,00	€ 23.400,00 + 20% USt.
Doppelgarage 299 x 600 (Angaben in cm)	€ 50.800,00	€ 46.800,00 + 20% USt.

Paketpreise für Investoren

beim Kauf von 3 Stk. Garagen	Nachlass von	€ 500,00 pro Garage
beim Kauf von 5 Stk. Garagen	Nachlass von	€ 750,00 pro Garage
beim Kauf von 10 Stk. Garagen	Nachlass von	€ 1.500,00 pro Garage

Betriebskosten

Einzelgaragen aller Größen	€ 10,00 + 20% USt.
Doppelgaragen aller Größen	€ 20,00 + 20%USt.

Vermittlungsprovision

bei einem Wert

- bis EUR 36.336,42 je 4 %
- von EUR 36.336,43 bis EUR 48.448,50 € 1.453,46 *
- ab EUR 48.448,51 je 3 %

von beiden Auftraggebern (Verkäufer und Käufer) jeweils zzgl. 20 % USt.

* Schwellenwertregelung gem. § 12 Abs. 4 ImmobilienmaklerVO

Musterbild Einzelgarage



Kaufpreis:
ab € 25.400,-

Zentrale
Eggarter Straße 36
A-4845 Rutzenmoos

Büro
Betriebsstraße 13
A-4844 Regau

Kontakt
Tel: +43 / 7672 / 25577
office@immobilientreuhand.info
www.immobilientreuhand.info

Bankverbindung
Volksbank Oberösterreich
IBAN: AT10 4480 0105 0329 0000
BIC: VBWEAT2WXXX

Firmenbuchnummer
FN 473295 y
UID Nr.
ATU72333879

Musterbild Doppelgarage



Kaufpreis:
ab € 50.800,-

Zentrale
Eggarter Straße 36
A-4845 Rutzenmoos

Büro
Betriebsstraße 13
A-4844 Regau

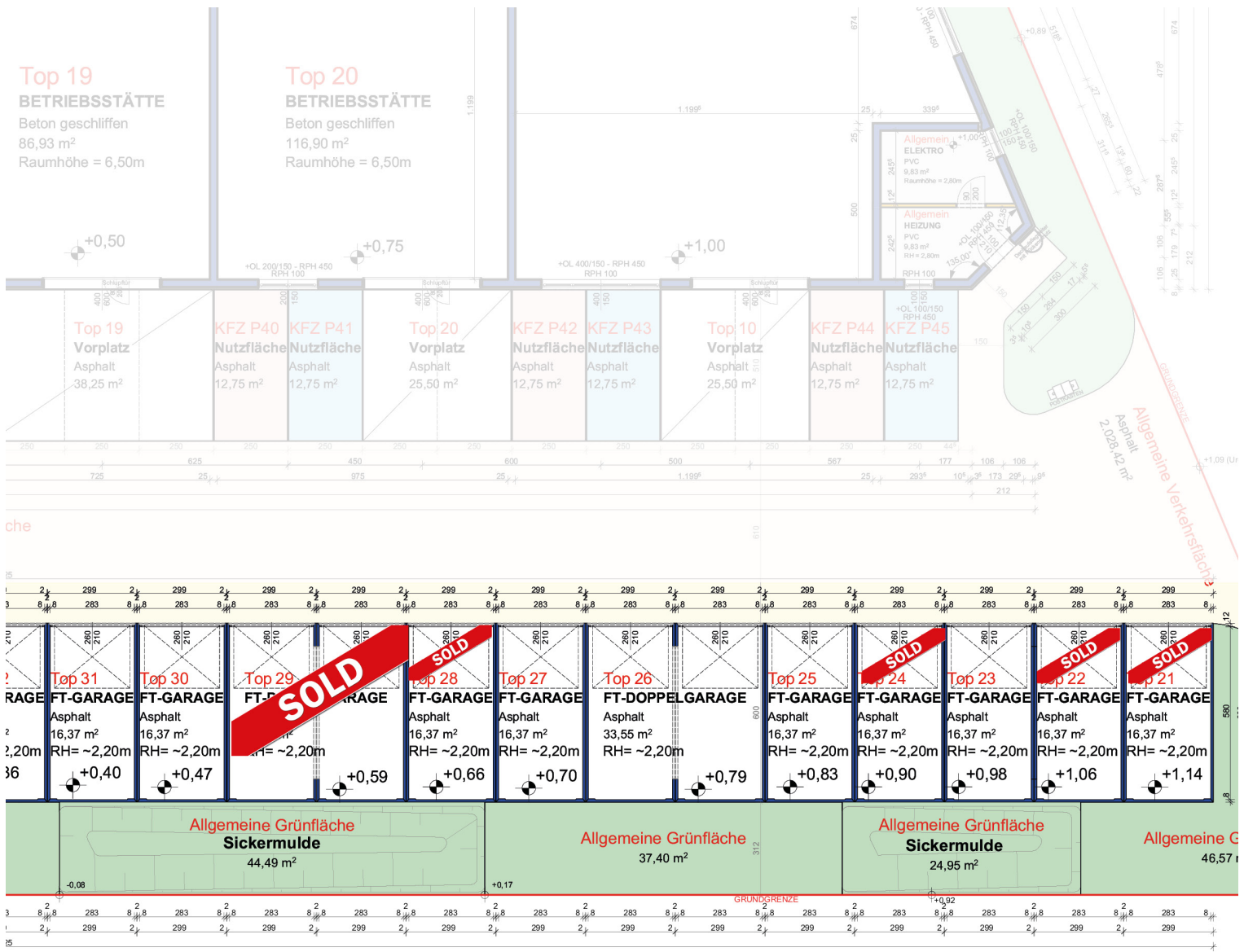
Kontakt
Tel: +43 / 7672 / 25577
office@immobilitentreuhand.info
www.immobilitentreuhand.info

Bankverbindung
Volksbank Oberösterreich
IBAN: AT10 4480 0105 0329 0000
BIC: VBWEAT2WXXX

Firmenbuchnummer
FN 473295 y
UID Nr.
ATU72333879

Grundrissplan





Stand: 05.03.2025

Zentrale
Eggarter Straße 36
A-4845 Rutzenmoos

Büro
Betriebsstraße 13
A-4844 Regau

Kontakt
Tel: +43 / 7672 / 25577
office@immobilitentreuhand.info
www.immobilitentreuhand.info

Bankverbindung
Volksbank Oberösterreich
IBAN: AT10 4480 0105 0329 0000
BIC: VBWEAT2WXXX

Firmenbuchnummer
FN 473295 y
UID Nr.
ATU72333879

Musterbild Garagenpark



Zentrale
Eggarter Straße 36
A-4845 Rutzenmoos

Büro
Betriebsstraße 13
A-4844 Regau

Kontakt
Tel: +43 / 7672 / 25577
office@immobilitentreuhand.info
www.immobilitentreuhand.info

Bankverbindung
Volksbank Oberösterreich
IBAN: AT10 4480 0105 0329 0000
BIC: VBWEAT2WXXX

Firmenbuchnummer
FN 473295 y
UID Nr.
ATU72333879

Kataster



Zentrale
 Eggarter Straße 36
 A-4845 Rutzenmoos

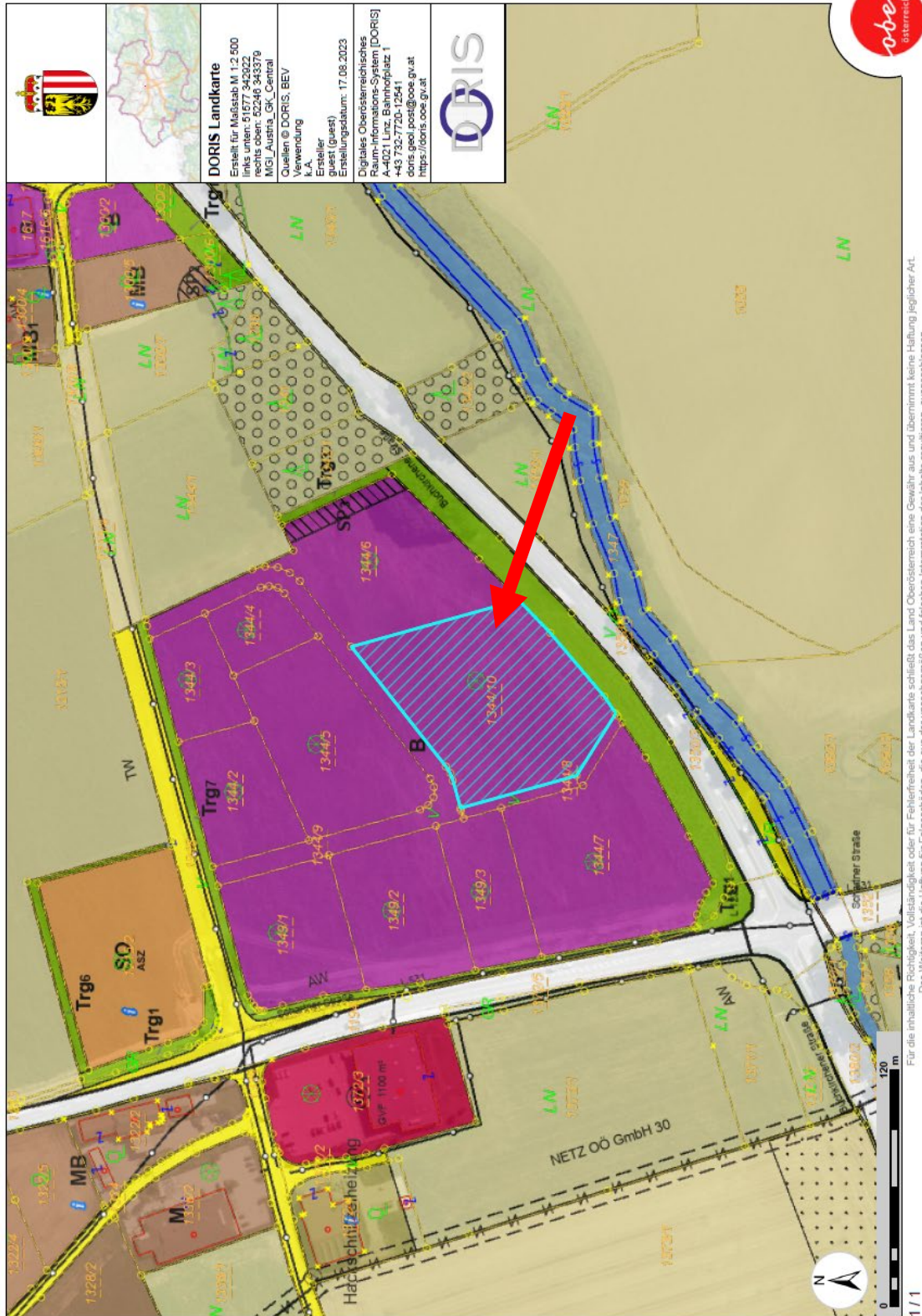
Büro
 Betriebsstraße 13
 A-4844 Regau

Kontakt
 Tel: +43 / 7672 / 25577
 office@immobilitentreuhand.info
 www.immobilitentreuhand.info

Bankverbindung
 Volksbank Oberösterreich
 IBAN: AT10 4480 0105 0329 0000
 BIC: VBWEAT2WXXX

Firmenbuchnummer
 FN 473295 y
 UID Nr.
 ATU72333879

Flächenwidmung



Für die inhaltliche Richtigkeit, Vollständigkeit oder für Fehlerfreiheit der Landkarte schließt das Land Oberösterreich eine Gewähr aus und übernimmt keine Haftung jeglicher Art.
 Des Weiteren ist die Haftung für Folgeschäden, die aus der unsachgemäßen und falschen Interpretation der Inhalte resultieren, ausgeschlossen.

Zentrale
 Eggarter Straße 36
 A-4845 Rutzenmoos

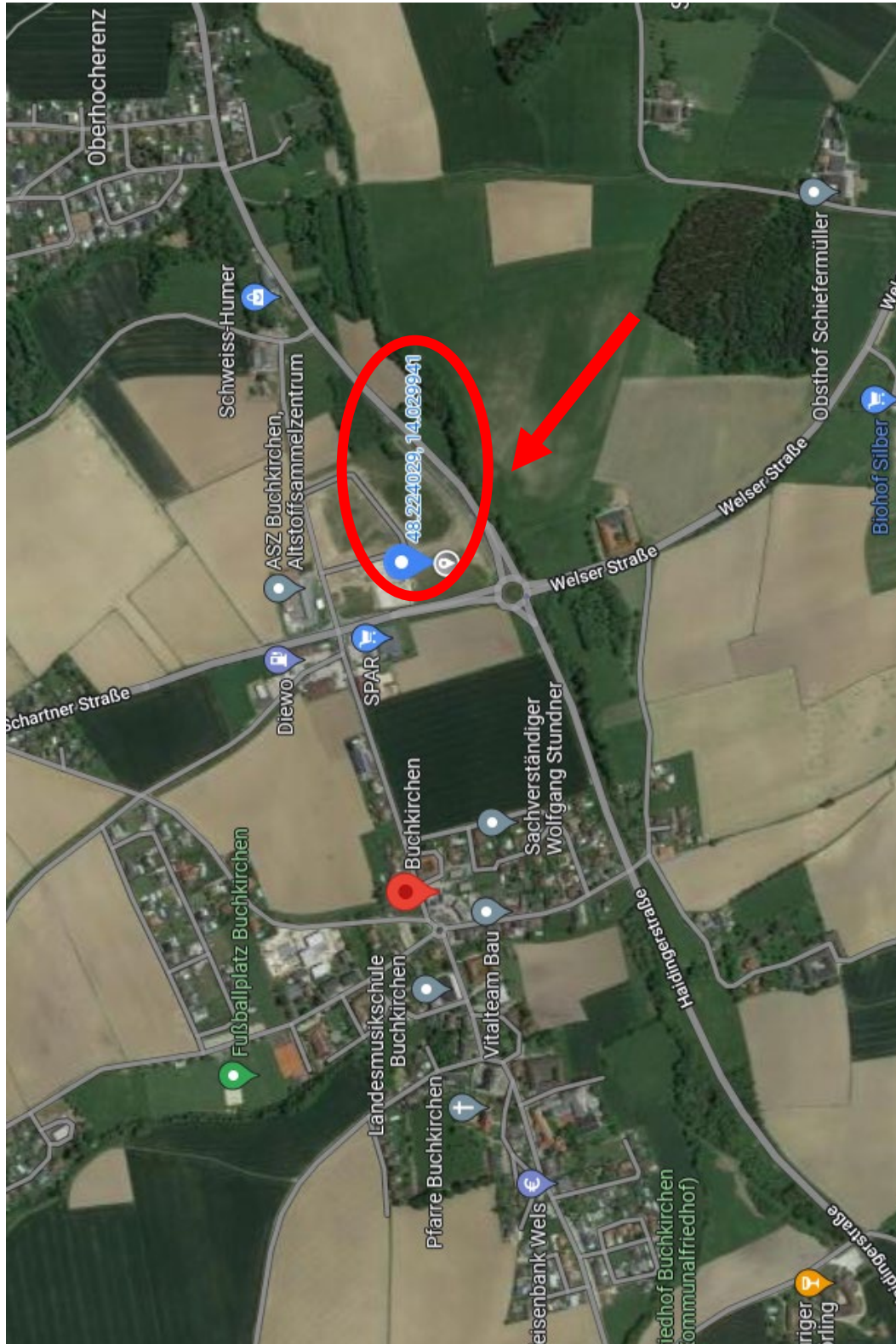
Büro
 Betriebsstraße 13
 A-4844 Regau

Kontakt
 Tel: +43 / 7672 / 25577
 office@immobilitentreuhand.info
 www.immobilitentreuhand.info

Bankverbindung
 Volksbank Oberösterreich
 IBAN: AT10 4480 0105 0329 0000
 BIC: VBWEAT2WXXX

Firmenbuchnummer
 FN 473295 y
 UID Nr.
 ATU72333879

Lageplan



Adresse:
Wolframstraße 10, 4611 Buchkirchen

Zentrale
Eggarter Straße 36
A-4845 Rutzenmoos

Büro
Betriebsstraße 13
A-4844 Regau

Kontakt
Tel: +43 / 7672 / 25577
office@immobilitentreuhand.info
www.immobilitentreuhand.info

Bankverbindung
Volksbank Oberösterreich
IBAN: AT10 4480 0105 0329 0000
BIC: VBWEAT2WXXX

Firmenbuchnummer
FN 473295 y
UID Nr.
ATU72333879



Es wird festgehalten, dass die Firma Mag. Leinweber & Partner als Doppelmakler tätig ist.

Die Kaufnebenkosten entnehmen Sie bitte der beiliegenden Nebenkostenübersicht.

Kontakt:

Susanna Schöberl, BA

M: +43 664 88 18 19 99

M: ss@immobilientreuhand.info




Mag. Leinweber & Partner
IMMOBILIENTREUHAND GMBH

Website: www.immobilientreuhand.info

Zentrale: Eggarter Straße 36, 4845 Rutzenmoos

Büro: Betriebsstraße 13, 4844 Regau

Stand: 05.03.2025

Pläne und Darstellungen sind geistiges Eigentum der Fa. Mag. Leinweber & Partner Immobilienreuhand GmbH und unterliegt dem Urheberrecht. Es werden in jedem Fall nur die gesetzlichen Mindestanforderungen erfüllt. Eine Vervielfältigung, Aushändigung an die dritte Person oder Überlassung an Konkurrenzfirmen ist daher verboten. Der Makler übernimmt keine Haftung für die Richtigkeit und Vollständigkeit der vom Käufer beigestellten Unterlagen. Eine Haftung des Maklers, sofern sie nicht auf grober Fahrlässigkeit oder Vorsatz beruht, wird ausgeschlossen. Geringfügige Abweichungen der Flächen zum Nutzwertgutachten möglich. Druck- Satzfehler, Fehler und Irrtümer vorbehalten. Grafikdesign: Mag. Leinweber & Partner Immobilienreuhand GmbH. Die verwendeten Fotos sind ein Eigentum von Mag. Leinweber & Partner Immobilienreuhand GmbH.

Zentrale
Eggarter Straße 36
A-4845 Rutzenmoos

Büro
Betriebsstraße 13
A-4844 Regau

Kontakt
Tel: +43 / 7672 / 25577
office@immobilientreuhand.info
www.immobilientreuhand.info

Bankverbindung
Volksbank Oberösterreich
IBAN: AT10 4480 0105 0329 0000
BIC: VBWEAT2WXXX

Firmenbuchnummer
FN 473295 y
UID Nr.
ATU72333879