

KENNZEICHEN:

10.12253.2.517

EXPOSÉ

WOHNUNGSVERMIETUNG



KLEINE BÜROEINHEIT IM HERZEN DER STADT

STRASSE:	Rosenhof 6	WOHNFLÄCHE:	ca. 35 m ²	GESAMTMIETE:	431,00 €
LAGE:	1. OG links	WOHNRÄUME:	2	NETTOKALTMIETE:	350,00 €
STADTTEIL:	Innenstadt	VERFÜGBARKEIT:	sofort	NEBENKOSTEN:	81,00 €

AUSSTATTUNG

- Fliesen, PVC
- Herdanschluss: Elektro
- Warmwasseraufbereitung: ELT-Durchlauferhitzer
- Altbau

WOHNLAGE

Der Rosenhof ist ein seit den 60er-Jahren beliebtes Wohn- und Geschäftsviertel, welches in den letzten Jahren durch Neubauten in moderner Architektur und die Neugestaltung des Fußgängerboulevards eine gelungene Verjüngungskur erhalten hat. In direkter Nachbarschaft befinden sich der Neumarkt mit dem Rathaus, dem Einkaufscenter Galerie Roter Turm sowie die Innere Klosterstraße. Mit einem weit gefächerten Angebot an Shopping-, Freizeit-, Gastronomie- und Dienstleistungs-Einrichtungen gehört der Rosenhof zu einem der größten Einzelhandelsstandorten von Chemnitz.

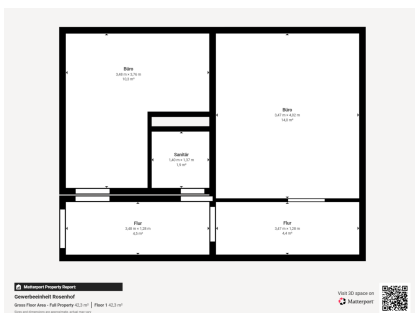
FLÄCHEN*

Flur:	ca. 9 m ²
Raum 2:	ca. 23 m ²
Raum 4:	ca. 2 m ²
Heizfläche:	ca. 35 m ²

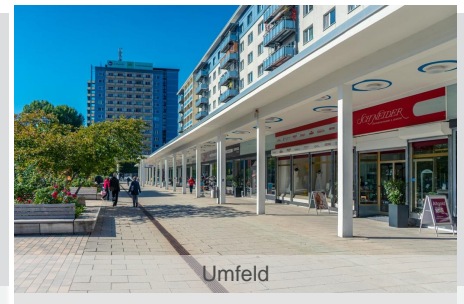
* wesentliche Flächenangaben

ANGABEN ZUM ENERGIEAUSWEIS

Art des Ausweises:	Bedarfsausweis
Kennwert:	82,00 kWh/(m ² *a)
Energieträger:	Fernwärme
Baujahr lt. EnA:	1963
Effizienzklasse:	C



Objektansicht



Umfeld



Büro



Büro

IHR ANSPRECHPARTNER

wohnen in chemnitz gmbh

WOHNCENTER STEINHAUS

Clausstr. 10/12 | 09126 Chemnitz
Mo – Fr: 10 – 18 Uhr

WOHNSHOP INNENSTADT

Jakobikirchplatz 2 | 09111 Chemnitz
Di & Do: 10 – 12 Uhr & 14 – 18 Uhr

WWW.GGG.DE
wohnung@ggg.de
0371 533-1111