

## WOHNUNG 5.1.4

Haus 5 | 1. OG | 1 Zi. | 30,99 m<sup>2</sup> Wfl. | 34,96 m<sup>2</sup> Nfl.



**Patio**  
P A S I N G

baugleich / ähnlich:

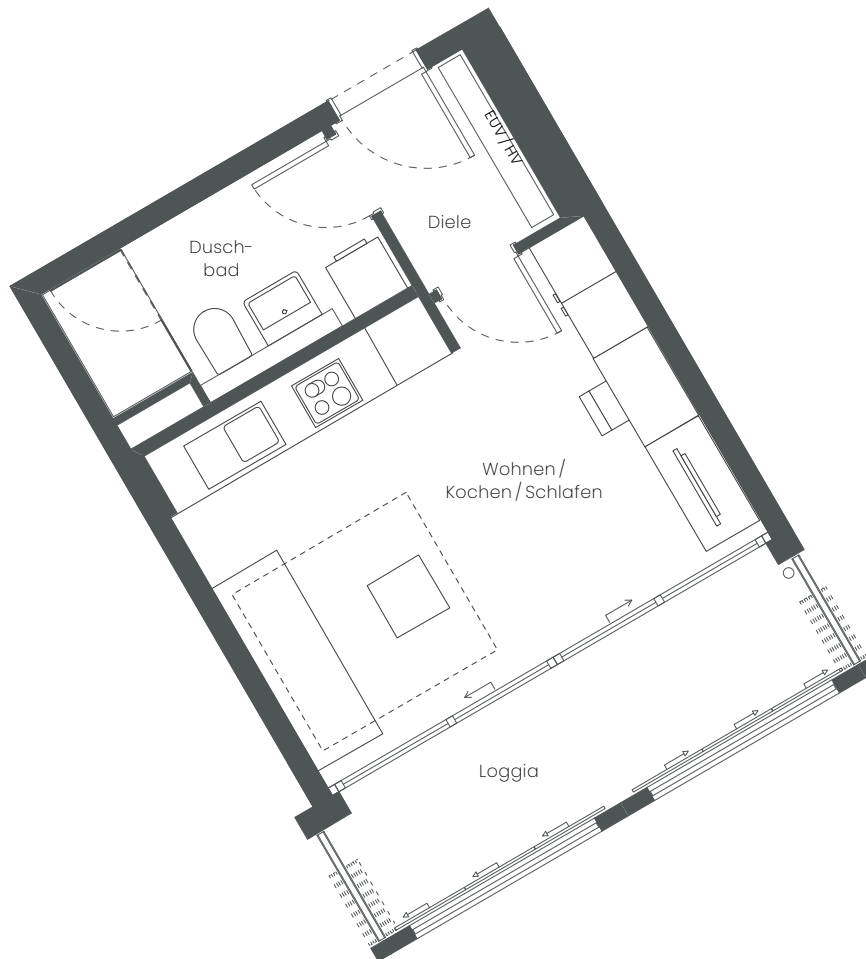
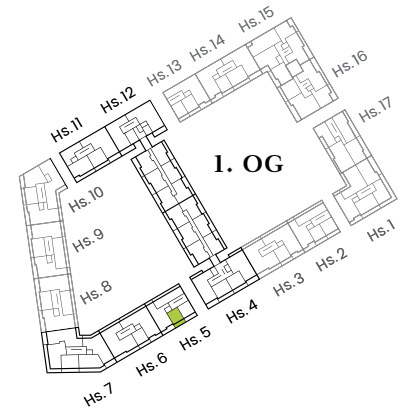
**Whg. 5.2.5** | Haus 5 | 2. OG | 1 Zi. | 30,99 m<sup>2</sup> Wfl. | 34,96 m<sup>2</sup> Nfl.

**Whg. 5.3.5** | Haus 5 | 3. OG | 1 Zi. | 30,99 m<sup>2</sup> Wfl. | 34,96 m<sup>2</sup> Nfl.

**Whg. 5.4.5** | Haus 5 | 4. OG | 1 Zi. | 30,99 m<sup>2</sup> Wfl. | 34,96 m<sup>2</sup> Nfl.

**Whg. 5.5.5** | Haus 5 | 5. OG | 1 Zi. | 30,99 m<sup>2</sup> Wfl. | 34,96 m<sup>2</sup> Nfl.

**Whg. 5.6.5** | Haus 5 | 6. OG | 1 Zi. | 30,99 m<sup>2</sup> Wfl. | 34,96 m<sup>2</sup> Nfl.



### WOHNUNG 5.1.4

	Wfl.	nb. Fl.
Wohnen/Kochen/Schlafen	18,66 m <sup>2</sup>	18,66 m <sup>2</sup>
Diele	2,93 m <sup>2</sup>	2,93 m <sup>2</sup>
Duschbad	5,43 m <sup>2</sup>	5,43 m <sup>2</sup>
Loggia (1/2)	3,97 m <sup>2</sup>	7,94 m <sup>2</sup>
<b>Gesamt</b>	<b>30,99 m<sup>2</sup></b>	<b>34,96 m<sup>2</sup></b>

Maßstab 1:75 – 1 cm = 0,75 m



- Schiebetür
- Öffnungsrichtung der Schallschutzverglasung
- Positionierung Schallschutzelemente geöffnet
- Schallschutzverglasung, feststehend  
nur zu Reinigungszwecken zu öffnen

EUV / HV = Heizungs- und Elektrounterverteilung