

# MURNAU - RARITÄT - VON PRIVAT



**FREISTEHENDES  
EINFAMILIENHAUS**

CA. 160 QM WFL. IM EG & OG  
CA. 53 QM NUTZFLÄCHE IM UG

MIT GARAGE & STELLPLÄTZEN

SEHR GUTER ZUSTAND

GROSSES GRUNDSTÜCK  
MIT 1200 QM

NATURNAHE LAGE  
ZWISCHEN STAFFELSEE  
& MURNAUER MOOS

ZUM EINZIEHEN &  
WOHLFÜHLEN

**HERZLICH  
WILLKOMMEN!**

# IN WENIGEN GEH-MINUTEN ERREICHBAR



DER „STADL ZUR SCHÖNEN AUSSICHT“ ÜBER DEM  
„MURNAUER MOOS“ MIT BLICK AUF DAS „ETTALER MANDL“  
UND DAS „WETTERSTEINMASSIV“ IM HINTERGRUND

IMPRESSION VOM STAFFELSEE BEIM ABENDSPAZIERGANG



# DAS WICHTIGSTE IM ÜBERBLICK

**FREISTEHENDES EINFAMILIENHAUS  
IN MASSIVBAUWEISE**

**KAUFPREIS:** € 1.580.000

**GRUNDSTÜCKSFLÄCHE:** CA. 1200 QM

**WOHNFLÄCHE:** CA 160 QM IM EG UND OG & ZUSÄTZLICH CA. 53 QM NUTZFLÄCHE IM UG  
**BAUJAHR:** 1996

**LETZTE MODERNISIERUNG/ SANIERUNG:** 2024

**ZUSTAND:** SEHR GEPFLEGT, IN VIELEN BEREICHEN NEUWERTIG

**ZIMMER:** 6 IM EG UND OG/ 3 WEITERE RÄUME IM UG (SOUTERRAIN)

**BADEZIMMER:** 3

**KÜCHEN:** 2 INCL. DER VORHANDENEN EINBAUKÜCHEN

**BALKONE:** 3 IM OG

**TERRASSEN:** 2 (GROSSE TERRASSE IM EG, KLEINE TERRASSE VOR DEM UG)

**KELLER:** VORHANDEN

**GARAGE:** VORHANDEN MIT STARKSTROMANSCHLUSS  
& STAUHAUM IM SATTELDACH

**STELLPLÄTZE:** VORHANDEN

**GARTEN:** IST ANGELEGT UND KOMPLETT UMZÄUNT  
ZUFAHRT ÜBER ANLIEGERSTRASSE  
ELEKTRISCH ZU ÖFFNENDES EINFahrTS-TOR

**BEZUGSFREI:** AB SOFORT NACH ABSPRACHE

**HEIZUNGSART:** ÖLZENTRALHEIZUNG

**ZUSÄTZLICH:** EIN SCHWEDENOFEN IM WOHNZIMMER

**SOLARTHERMIE:** 4 MODULE AUF DEM DACH/ SÜDSEITE

**ENERGIEEFFIZIENZKLASSE:** D

**ENERGIEAUSWEIS:** VERBRAUCHSAUSWEIS GÜLTIG BIS 09.03.2033

**END-ENERGIE-VERBRAUCH:** 100,70 KWH(M<sup>2</sup>\*A)

LIEGT BEI BESICHTIGUNG VOR

**LAGE:** 2 KM WESTLICH VON MURNAU  
OBERHALB DES STAFFELSEES  
GUTE VERKEHRSANBINDUNG PER  
STRASSE, BAHN & FAHRRADWEG

MURNAU LIEGT CA. 60 KM SÜDLICH  
VON MÜNCHEN UND CA. 20 KM VOM  
SKI-SPORT-ORT GARMISCH-PARTENKIR-  
CHEN ENTFERNT  
WEITERE INFOS ÜBER:  
[WWW.MURNAU.DE](http://WWW.MURNAU.DE)

WIR HABEN ALLE ANGABEN NACH  
BESTEM WISSEN ERSTELLT  
UM IHNEN IN BILD- UND TEXTFORM  
EINEN MÖGLICHST UMFANGREICHEN  
ÜBERBLICK ÜBER UNSER HAUS BEREITS  
DURCH DIESES EXPOSÉ ZU VERMITTELN.

BITTE BEACHTEN SIE, DASS ALLE  
ANGABEN OHNE GEWÄHR SIND.

## WIR LIEBEN ES .....

... AUS DEM HAUS ZU GEHEN UND DIREKT EINEN WALD- ODER SEE-SPAZIERGANG MACHEN ZU KÖNNEN - OHNE ANFAHRT - ZUR ERHOLUNG ZWISCHENDURCH

... DIE BESONDEREN STIMMUNGEN AM STAFFELSEE - ZU JEDER TAGES- UND JAHRESZEIT ERLEBEN ZU KÖNNEN: IM SOMMER EIN BAD ZU NEHMEN ODER MIT DEM BOOT ODER SUP ÜBER DEN SEE ZU GLEITEN

... DEN BLICK ÜBER DAS „MURNAUER MOOS“ SCHWEIFEN ZU LASSEN, WELCHER UNS AUCH NACH JAHREN IMMER WIEDER MIT NEUEN FACETTEN SEINER VIELEN STIMMUNGEN IN EMOTIONALE BEWEGUNG VERSETZT, UNS ÜBERRASCHT UND BEGEISTERT

... DIE PFLANZEN, BLUMEN UND NATURSCHÖNHEITEN AM WEGESRAND BETRACHTEN ZU KÖNNEN – UND NATÜRLICH DIE UNTERSCHIEDLICHEN „SCHWAMMERL“, - DIE UNS IM SOMMER UND HERBST ZUM SAMMELN EINLADEN

... IN EINER KLEINEN, VERKEHRSBERUHGIGTEN ANLIEGERSTRASSE ZU WOHNEN, WO AUCH KINDER, HUNDE UND KATZEN EIN GUTES ZU-HAUSE HABEN KÖNNEN

... EINE ANGENEHME, FREUNDSCHAFTLICHE UND HILFSBEREITE NACHBARSCHAFT ERLEBEN ZU DÜRFEN

... EIN WENIG AUSSERHALB DES ORTES MURNAU ZU LEBEN, – JEDOCH IN WENIGEN MINUTEN MIT DEM AUTO IM ZENTRUM SEIN ZU KÖNNEN: ZUR ERFÜLLUNG ALLER BEDÜRFNISSE DES TÄGLICHEN LEBENS

**FAZIT: FÜR UNS - UND SICHER AUCH FÜR VIELE ANDERE EIN PLATZ MIT HOHER LEBENSQUALITÄT!**



# AUFFAHRT: HERZLICH WILLKOMMEN!



# AUFFAHRT & GARAGE



# LINKS VON DER GARAGE: IHR EMPFANG: KLEINES ALPINUM



# VORPLATZ & GARAGE



BLICK AUF DEN VORPLATZ  
AUS DEM FENSTER DES TREPPENAUFGANGS ZUM OG



RECHTS: DIE GARAGE  
BLICK IN RICHTUNG WALDRAND, HINTER DEM SICH DAS  
SÜDUFER DES STAFFELSEES VERBIRGT: 5 MINUTEN WALD-  
SPAZIERGANG



# GARAGE & VORPLATZ



GESTALTUNG AUS OSTSEE-BUNTKIES UND EINZELNEN SANDKUGELN,  
IN SPIRALFORM UM EINEN GROSSEN TRAVERTIN-POKAL



UNSERE IDEE ZUR BEPFLANZUNG DES SPALIERS AN DER GARAGE:  
IN DEN KOMPLEMENTÄRFARBEN GELB & ZART VIOLETT:  
AUF DER LINKEN SEITE: GOLDREREN UND AUF DER RECHTEN  
SEITE GLYZINIEN. – IM ANSCHLUSS DARAN: ALPINUM

# DER VORPLATZ



AUF ALLEN VIER SEITEN BIETET DAS HAUS DIE MÖGLICHKEITEN GEMÜTLICHE SITZPLÄTZE ZU SCHAFFEN, DIE GRÖSSTENTEILS ÜBERDACHT SIND:

FÜR JEDE TAGESZEIT

EINE TERRASSE IN SÜD & WESTRICHTUNG (EG)

EINE TERRASSE IN OSTRICHTUNG (UG)

JEWELS EIN BALKON IN OST-, SÜD- UND WEST-RICHTUNG

UND HIER EINE BANK IM NORDEN, AUCH ÜBERDACHT



# IHR WEG ZUM HAUS

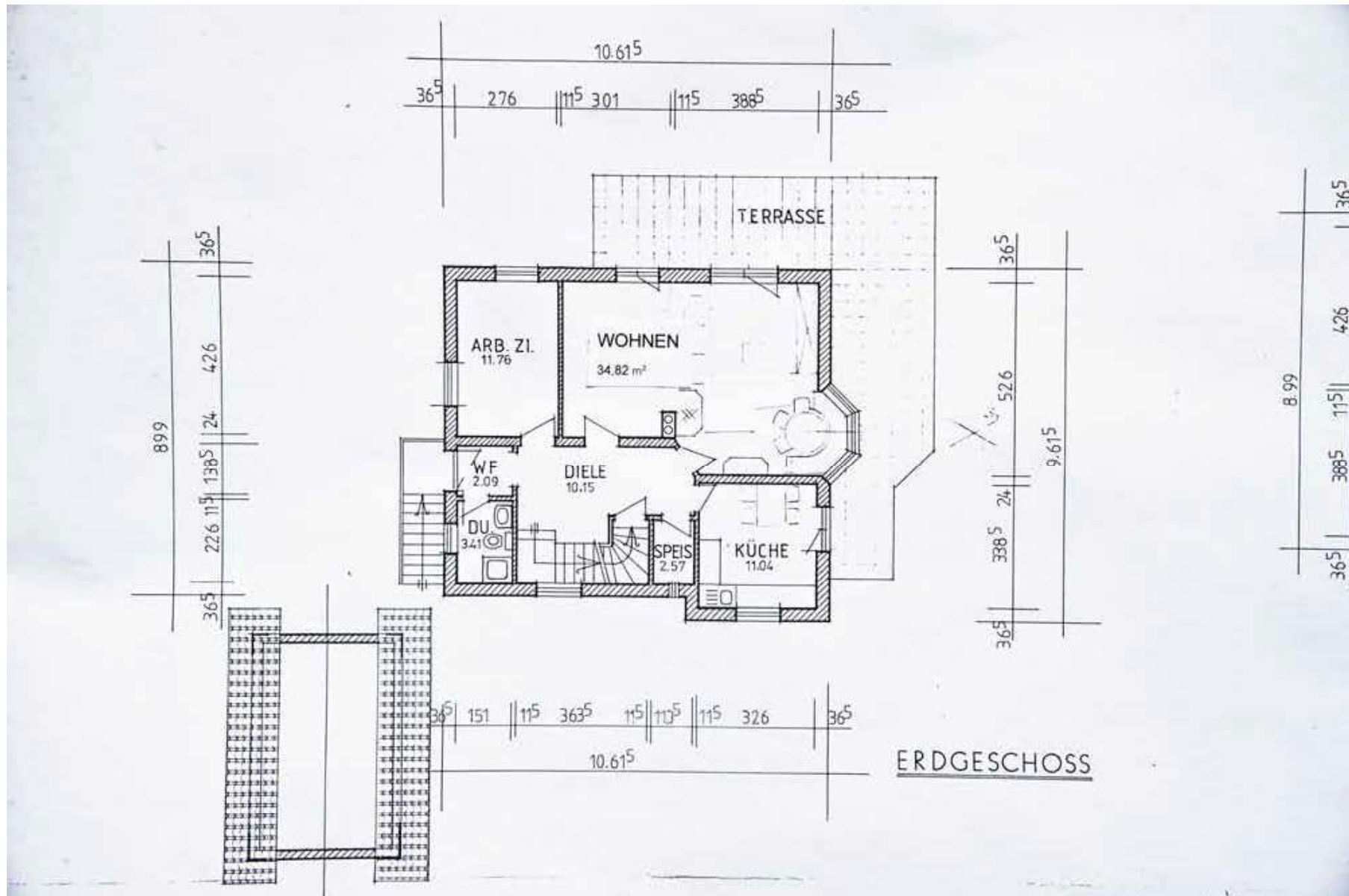


EINZELN AUSGEWÄHLTE  
NATURSTEINE, DIE JE NACH  
LICHTEINFALL IN VIELEN  
FARBEN SCHIMMERN, ZIEREN  
IHREN WEG ZUM HAUS.

DIESE MOZAMBIQUE-STEP-  
STONES WAREN NUR ÜBER  
SPEZIALTRANSPORT AUS DEN  
NIEDERLANDEN NACH  
BAYERN ZU BRINGEN



# DIE WOHNUNG - EG - GRUNDRISS



# DIE WOHNUNG - EG



AUFGANG ZUR WOHNUNG  
LINKS: ZUM UG



WILLKOMMENS-  
GRUSS AUF DER OBE-  
REN PLATTFORM MIT  
BLICK NACH SÜDEN



EINGANG



GÄSTE-WC MIT DUSCHE



FLUR

LINKS: EINGANG ZUM ESSBEREICH IM ERKER

RECHTS: EINGANG ZUR KÜCHE

IM VORDERGRUND EIN VERSATZSTÜCK: EHEMALS IM 19. JHT, WOHL DIE UMFASSUNG EINES OFFENEN KAMINS AUS UNTERSCHIEDLICH FARBIGEM MARMOR



ESSBEREICH IM ERKER



UNSERE IDEE: DURCHBRUCH ZUR KÜCHE  
FÜR NOCH MEHR LEBENSQUALITÄT & WOHLGEFÜHL

# DIE WOHNUNG - EG



WOHNZIMMER: BLICK VOM ESSBEREICH IN DEN WOHNRAUM  
MIT DER IDEE EINES DURCHBRUCHS ZUM DAHINTER LIEGENDEN  
ARBEITSZIMMER – IM BEREICH DES LICHTEINFALLS AUF DER WAND.  
LINKS: EIN SCHWEDENOFEN FÜR GEMÜTLICHE STUNDEN



EIN ANDERER BLICK AUF DEN RECHTS DER  
STÜHLE BEFINDLICHEN ESSBEREICH.  
ZWEI ZUGÄNGE ZUR ÜBERDACHTEN TERRASSE



# DIE WOHNUNG - EG



TEILANSICHT DER TERRASSE MIT GEMAUERTEM GRILL FÜR GESELLIGE STUNDEN MIT FAMILIE UND FREUNDEN



TEILANSICHT DER TERRASSE - WELLNESSBEREICH MIT PLATZ FÜR DEN WHIRLPOOL. (SIEHE DER SCHWARZE SACK IM HEIZUNGS-KELLER AUF S. 36)

# TERRASSEN - IMPRESSIONEN



ÜBERDACHTER GRILL-PLATZ MIT BLICK NACH SÜDWEST



## DIE WOHNUNG - EG

## DIE KÜCHE



KÜCHE MIT EINBAUGERÄTEN, U.A. BACKOFEN MIT 2-ZONEN-FUNKTION  
PLATZ FÜR EINE GEMÜTLICHE SITZGRUPPE.  
ALTERNATIV: IST AUCH EINE VERBINDUNG MIT DEM ESSZIMMER DURCH  
EINEN DURCHBRUCH DENKBAR, WIE AUF SEITE 15 BESCHRIEBEN.

DIREKTER ZUGANG ZUR TERRASSE AUF DER WESTSEITE DES HAUSES



PRAKTISCHE NISCHE  
MIT KÜHL-GEFRIERKOMBINATION &  
CRUSHED-ICE-BEREITER (IM PLAN ALS  
„SPEIS“ EINGEZEICHNET)  
RECHTS VERDECKT: REGALELEMENT

# DIE WOHNUNG - EG



RECHTES BILD:  
BLICK ZURÜCK VON  
DER KÜCHE ZUR  
EINGANGSTÜRE UND  
VON DORT AUS LIN-  
KER HAND ZUM  
TREPPENAUFANGANG  
INS DG

AUF DER RECHTEN  
SEITE ZWISCHEN  
DEN TÜREN  
DES ESS- UND  
WOHNBEREICHS  
EINE ANTIKE KAMIN-  
UMRANDUNG AUS  
BUNTEM MARMOR  
- FRANKREICH UM  
1870. - (ZUM VER-  
GLEICH. AUF S. 14,  
IST DIESER FLUR  
VOM EINGANG AUS  
EINZUSEHEN)

LINKES BILD:  
BEGINN DER TREP-  
PE ZUM DACHGE-  
SCHOSS AUF TREP-  
PENSTUFEN AUS  
MASSIVHOLZ



# IHR BLICK AUS DEM FENSTER AUF DEM WEG INS DG

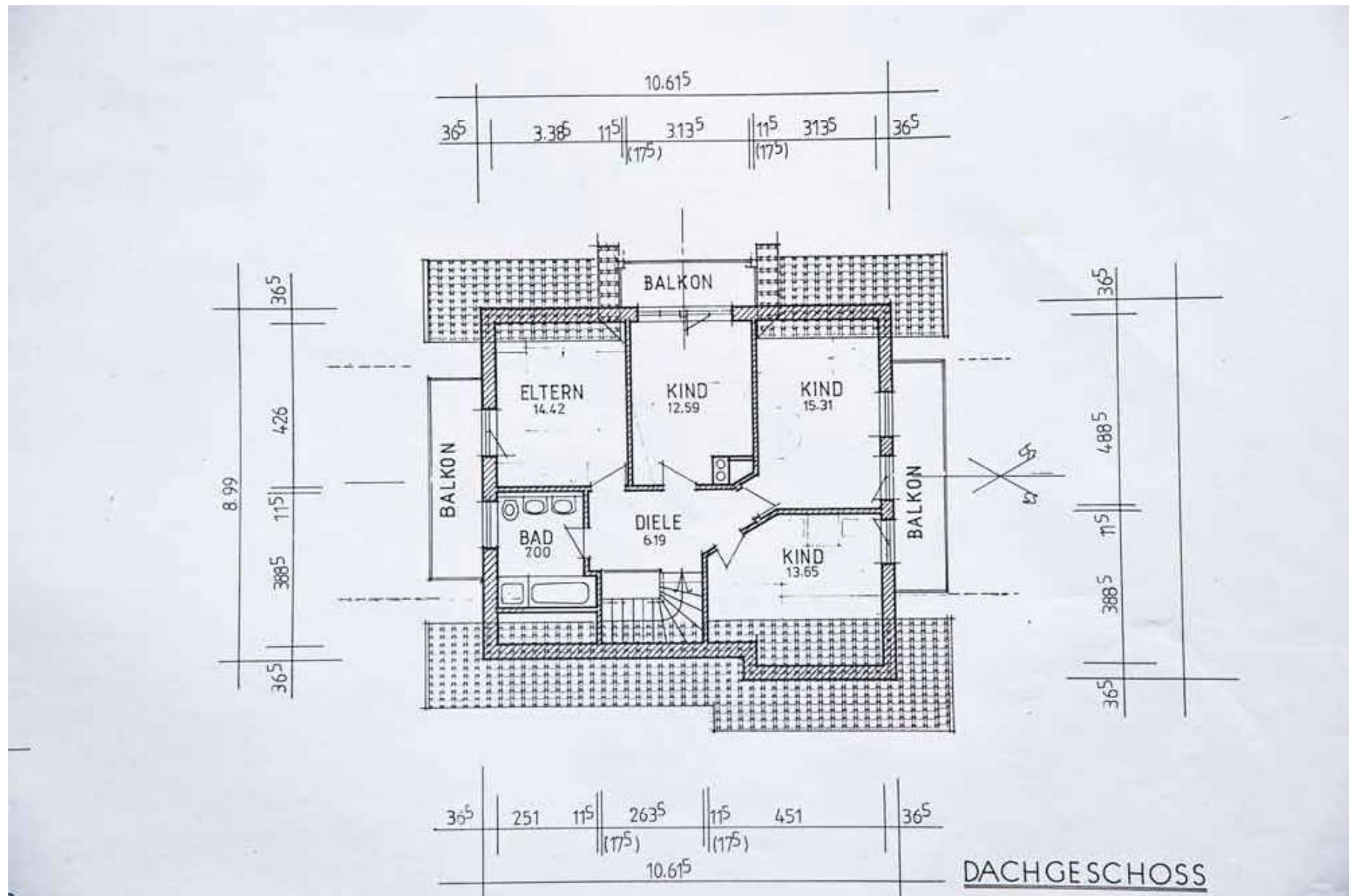


# DIE WOHNUNG -VERBINDUNG VOM EG & DG



GROSSZÜGIG GEMAUERTER  
TREPPENAUFANG  
MIT DER MÖGLICHKEIT  
EIN GRÖßERES GEMÄLDE  
UNTER DEM DACHFENSTER  
INS RECHTE LICHT ZU RÜCKEN

# DIE WOHNUNG - GRUNDRISS DG



# DIE WOHNUNG - WILLKOMMEN IM DG



EINGANGSTÜRE ZUM BAD  
MIT GROSSEM  
HEIZKÖRPER FÜR  
HANDTÜCHER



ECKBADEWANNE & WC



DUSCHE UND WASCHTISCH

DIE ARMATUREN IN ALLEN BÄDERN WURDEN  
IN 2023 IM GANZEN HAUS ERNEUERT



# DIE WOHNUNG - DG MIT 4 ZIMMERN- HIER NR. 1



DAS IM PLAN MIT **ELTERN** BEZEICHNETE ZIMMER MIT EIGENEM BALKON (MIT SONNENMARKISE) NACH OSTEN & GUTEN MÖGLICHKEITEN FÜR SCHRÄNKE UND REGALE - AUCH ALS HOME-OFFICE DENKBAR



DIREKT DANEBEN DAS GROSSE BAD  
HIER MIT BLICK DURCH DEN FLUR  
IN RICHTUNG WESTEN  
AUF DIE EINGÄNGE ZU ZIMMER NR. 3 & 4

## DIE WOHNUNG - DG MIT 4 ZIMMERN - HIER NR. 2



DAS SÜD-ZIMMER MIT  
EIGENEM BALKON UND DER  
DURCH RUNDBOGEN  
ANGEDEUTETEN MÖGLICH-  
KEIT ZU EINEM DURCHBRUCH  
IN DAS WESTZIMMER (NR.3,  
AUF S.28)

BESONDERS SCHÖNE ATMO-  
SPHÄRE DURCH DEN  
OFFENEN SICHTDACHSTUHL

MIT MASSGEFERTIGTEM  
EINBAUREGAL



# INTERMEZZO: BLICK AUS DEM SÜD-ZIMMER IN DEN GARTEN



BLICK VOM SÜD-BALKON  
IM SÜDEN DES GARTENS KÖNNEN WIR UNS DAS PFLANZEN  
VON HEIMISCHEN OBSTBÄUMEN GUT VORSTELLEN



## DIE WOHNUNG - DG MIT 4 ZIMMERN - HIER NR. 3



EINES DER BEIDEN **WEST-ZIMMER** MIT DIREKTEM ZUGANG ZUM BALKON (EBENFALLS MIT SONNEN-MARKISE)

WIR KÖNNEN UNS HIER ZWEI VERBINDUNGEN ZU DEN NACHBARZIMMERN VORSTELLEN ZUR ERSCHAFFUNG EINER **WOHNLANDSCHAFT IM DG**

RUNDBOGEN ALS HINWEIS AUF DIESE MÖGLICHKEIT EINER VERBINDUNG ZU ZIMMER NR. 4

WER EINZELNE RÄUME WÜNSCHT, — Z.B. ALS KINDER-ZIMMER, WIE AUF DEM PLAN (S. 23) ERSICHTLICH — , WIRD ALLES SO BELASSEN WIE ES IST.



DAS MÖGE EBENSO LEDIGLICH ALS IDEE ANGESEHEN WERDEN, DASS AUCH EINE DIREKTE VERBINDUNG ZU ZIMMER NR. 2 (AUF S.26), HERGESTELLT WERDEN KÖNNTE. DIES SELBSTVERSTÄNDLICH – IN BELIEBIGER GRÖSSE UND AUSDEHNUNG EINES RUNDBOGENS NACH INDIVIDUELLER BEMESSUNG DES ZUKÜNFTIGEN EIGENTÜMERS.

# DIE WOHNUNG - DG MIT 4 ZIMMERN - HIER NR. 4



OBERE REIHE:  
DAS RECHTE DER BEIDEN **WEST-ZIMMER** MIT DIREKTEM  
ZUGANG ZUM BALKON (MIT SONNEN-MARKISE)

HIER WIEDER MIT DER DURCH RUNDBOGEN  
ANGEDEUTETEN MÖGLICHKEIT ZUR VERBINDUNG DER  
RÄUME 3 (S. 28) UND DES HIER PRÄSENTIERENTEN  
RAUMES NR. 4

RECHTES BILD:  
ANSICHT DER RÄUME 3 (LINKS) UND 4 (RECHTS) VOM  
FLUR AUS GESEHEN

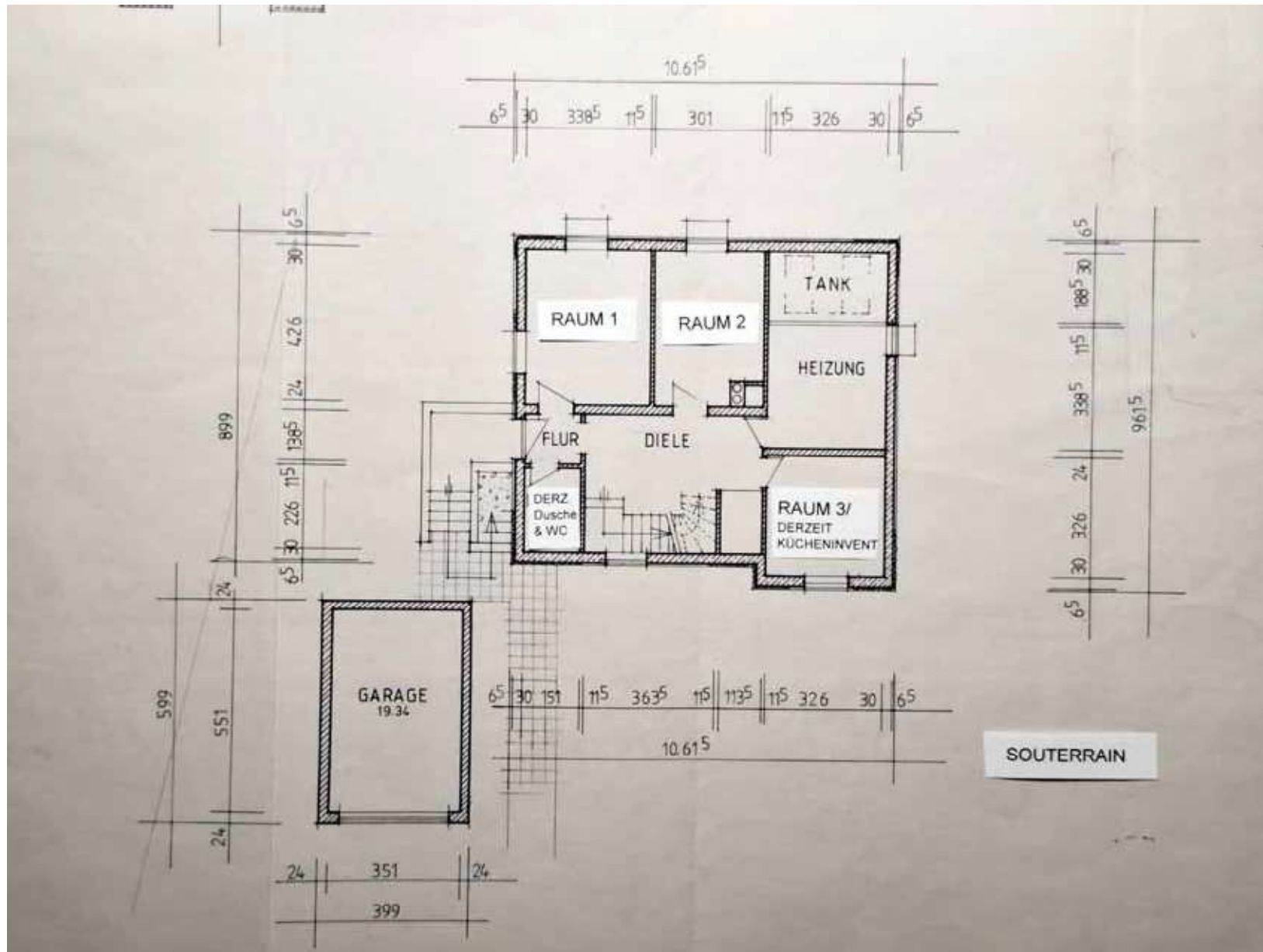


## DG - BLICK VOM WEST-BALKON



EIN GESCHÜTZTES FLECKCHEN AUF DEM WEST-BALKON  
VON CA 7,5 QM VIELFÄLTIG NUTZBARER FLÄCHE

# SOUTERRAIN (NUTZFLÄCHE)- GRUNDRISS UG



# SOUTERRAIN - UG



SOUTERRAIN MIT SEPARATEM EINGANG  
MIT KLEINER TERRASSE FÜR SONNE IN DEN MORGENSTUNDEN





# SOUTERRAIN - UG



VIELLEICHT EIN PLATZ FÜR IHR LIEBLINGSBILD?

# SOUTERRAIN - UG



DAS DUSCHBAD



RAUM 2



RAUM 1

DAS SOUTERRAIN IST ZUR ZEIT DURCH EINE LEICHT-  
BAUWAND VON DER WOHNUNG IM EG GETRENNT,  
JEDOCH BEI BEDARF SEHR EINFACH WIEDER ZU VERBINDEN

## SOUTTERRAIN - UG



NEUE EINBAU-KÜCHE MIT KÜHL-GEFRIER-KOMBINATION, HERD- UND BACKOFEN,  
SPÜLMASCHINE UND SPÜLE: UNBENUTZT  
BEIDE EBK IM HAUS SIND IM KAUFPREIS INBEGRIFFEN



IM NEBENRAUM:  
ENTKALKUNGSANLAGE &  
PLATZ FÜR WASCHMASCHINE  
& TROCKNER

## UG - KELLER



IM HEIZUNGSKELLER SIND ZWEI PRAKTISCHE REGALE VORHANDEN.  
DER GUT VERSTAUBARE WHIRLPOOL IST IN DEM SCHWARZEN SACK (LINKS NEBEN DEM REGAL UNTERGEBRACHT):  
PASSEND ZUM WELLNESSBEREICH AUF DER VERANDA, S. 17



DIE DREI KUNSTSTOFFTANKS VON JE 1.500 LITER-  
HABEN EIN GESAMT-FASSUNGSVERMÖGEN VON 4.500  
LITERN

## GARAGE & HOLZLEGE



3 STER HOLZ FÜR GEMÜTLICHE STUNDEN  
SIND AUCH BEREITS EINGELAGERT IN DER  
HOLZLEGE AUF DER OST-SEITE DER GARAGE

# GARTENHÄUSCHEN



GARTENHÄUSCHEN MIT PRAKTISCHEN WERKZEUGEN & GERÄTEN (MECHANISCHE & ELEKTRISCHE ) AUSGESTATTET



# ZWISCHEN REMISE UND GARAGE SCHLIESST SICH DER KREIS



NEU ANGELEGTER STEINGARTEN  
MIT FINDLINGSBLÖCKEN AUS GRANIT  
& STEINEN AUS EIGENER SAMMLUNG

# GARTEN-IMPRESSIONEN MIT MAKING OFF



IN FORTSETZUNG DER ZWEI BEREITS  
VORHANDENEN MÄCHTIGEN ZYPRESSEN  
WERDEN DIESE BEIDEN ZUR WEITEREN  
BELEBUNG DES GARTENS IHREN PLATZ  
FINDEN





# AUSKLANG: WARUM ES SICH IN MURNAU GUT LEBEN LÄSST



DER ÜBER DIE GRENZEN DEUTSCHLANDS HINAUS BEKANNTE UND BERÜHMTE ARCHITEKT EMANUEL VON SEIDL TRUG IN DEN JAHREN NACH DER JAHRTAUSENDWENDE UM 1900 BIS 1910 UND DARÜBER HINAUS WESENTLICH DAZU BEI, DURCH SEINE KÜNSTLERISCHE SOUVERÄNITÄT WOHLTUEND AUF DIE NEUGESTALTUNG DES ORTSKERNS VON MURNAU EINZUWIRKEN.

DIE ERZEUGUNG EINER SCHWINGUNG VON LEICHTLEBIGKEIT UND LEBENSFREUDE MAG MIT DAZU BEIGETRAGEN HABEN, DASS SICH DIE AVANTGARDE DER KÜNSTLER DES EXPRESSIONISMUS VON MURNAUS FLAIR ANGEZOGEN FÜHLTE. SO KAM ES SCHLIESSLICH DAZU, DASS IM JAHR 1912, DAS – EINE NEUE RICHTUNG WEISENDE – MANIFEST

„DER BLAUE REITER“, UNTER DER OBHUT VON WASSILY KANDINSKY UND FRANZ MARC, ERSCHEINEN KONNTE.

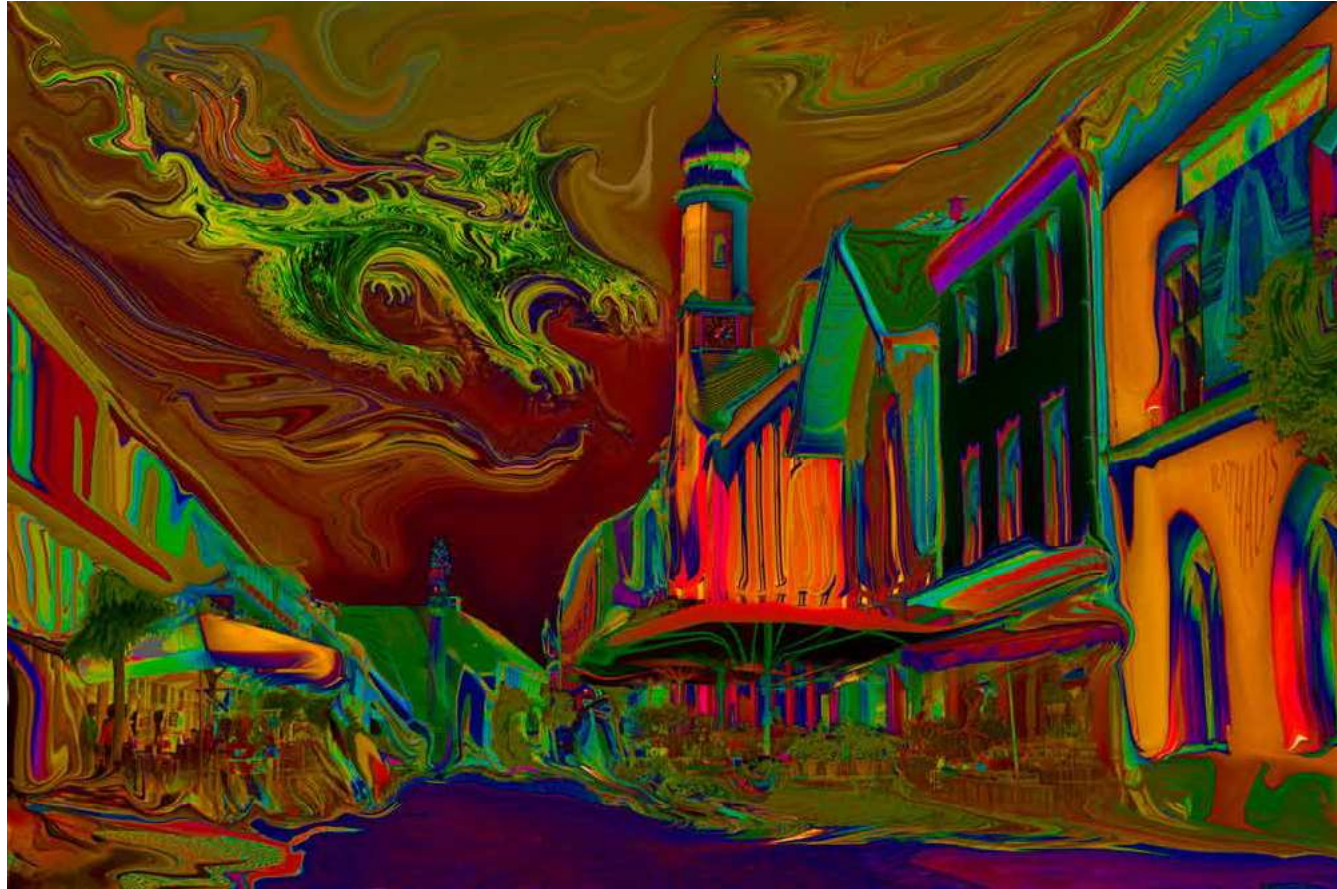
DIE SAAT DIESER KÜNSTLERISCHEN TIEFENSCHAU KONNTE ALLERDINGS ERST NACH DEM 2. WELTKRIEG ERBLÜHEN. TIEFERES ERKENNEN DIENT NUN DER JÜNGEREN GARDE DER GEGENWARTSKÜNSTLER IM SO GENANNTEN „BLAUEN LAND“, ALS STIMULANS FÜR NEUES WACHSTUM.

ALLERDINGS TÄTE ES GUT, SICH DABEI DER WEISEN WÖRTE DES KOMPONISTEN GUSTAV MAHLER, ZU ERINNERN:

„TRADITION IST NICHT DIE VEREHRUNG DER ASCHE, SONDERN DIE WEITERGABE DES FEUERS.“



# MURNAU: EIN ORT FÜR KÜNSTLER, KREATIVE & GENIESSER



# MURNAU: IMPRESSIONEN DES SEIDL-PARKS



WER DEM LÄSTIGEN STRESS SEINES TAGESABLAUFS ENTFLIEHEN WILL, DER KANN HIN UND WIEDER IN DEM VON EMANUEL VON SEIDL ERSCHAFFENEN WEITLÄUFIGEN PARK ZU SEINEM INNEREN GLEICHGEWICHT FINDEN, – ÄHNLICH DEN BEIDEN HIRSCHEN, DIE DORT IM LETZTEN WELTKRIEG IHRE GEWEIHE



EINGEBÜASST HABEN.

WER SODANN DABEI – WIE DIE JUNGE DAME – BESONDERS ROMANTISCH VERANLAGT IST, DER KÖNNTE SOGAR ZUM ZEITREISENDEN WERDEN UND – NACH EINER MEDITATIV VERBRACHTEN STUNDE – GLEICHSAM VERWandelt UND SOZUSAGEN NEUGEBOREN – DIE UMWELT IN LICHTEREN FARBEN ERLEBEN.



DER MÖGLICHE KÄUFER UNSERES HAUSES KÖNNTE DARÜBER HINAUS GEHEND SEINEN SPAZIERGANG VOLLENDEN, INDEM ER ÜBER DAS GABRIELE-MÜNTER-HAUS UND DIE ANGRENZENDE, VON MÄCHTIGEN EICHEN GESÄUMTE KOTTMÜLLER-ALLEE UND DAS RAMSACH-KIRCHL – IN WELCHEM SICH SOGAR NOCH INSIGNIEN AUS DER ZEIT DER KELTEN BEFINDEN – ZU UNSEREM HIER ANGEBOTENEN DOMIZIL ZURÜCK WANDERT.

# IMPRESSIONEN AUS DER FÜLLE LOHNENDER AUSFLÜGE



BOHLEN-WEG „LANGER FILZ“ - EINLADUNG ZUM RUNDANG MURNAU-GRAFENASCHAU

# IMPRESSIONEN AUS DER FÜLLE LOHNENDER AUSFLÜGE



DAS „MURNAUER MOOS“ NACH AUSGIEBIGEN REGENFÄLLEN  
MIT SPIEGELUNG DES WETTERSTEINMASSIVS  
AN DER B2, RICHTUNG GARMISCH-PARTENKIRCHEN



DAS „MOOS“ IM UMFELD VON GRAFENASCHAU

# IMPRESSIONEN AUS DER FÜLLE LOHNENDER AUSFLÜGE



BLÜTENPRACHT DER PESTWURZ AN DER  
VERBINDUNGSSTRASSE ZWISCHEN  
GRAFENASCHAU & SCHWAIGEN



„HERBST-FEUER“ IM STAFFELSEE

# IMPRESSIONEN AUS DER FÜLLE LOHNENDER AUSFLÜGE



MORGENSTIMMUNG ÜBER DEM HECHENDORFER MOOS  
IM HINTERGRUND: DIE BENEDIKTENWAND

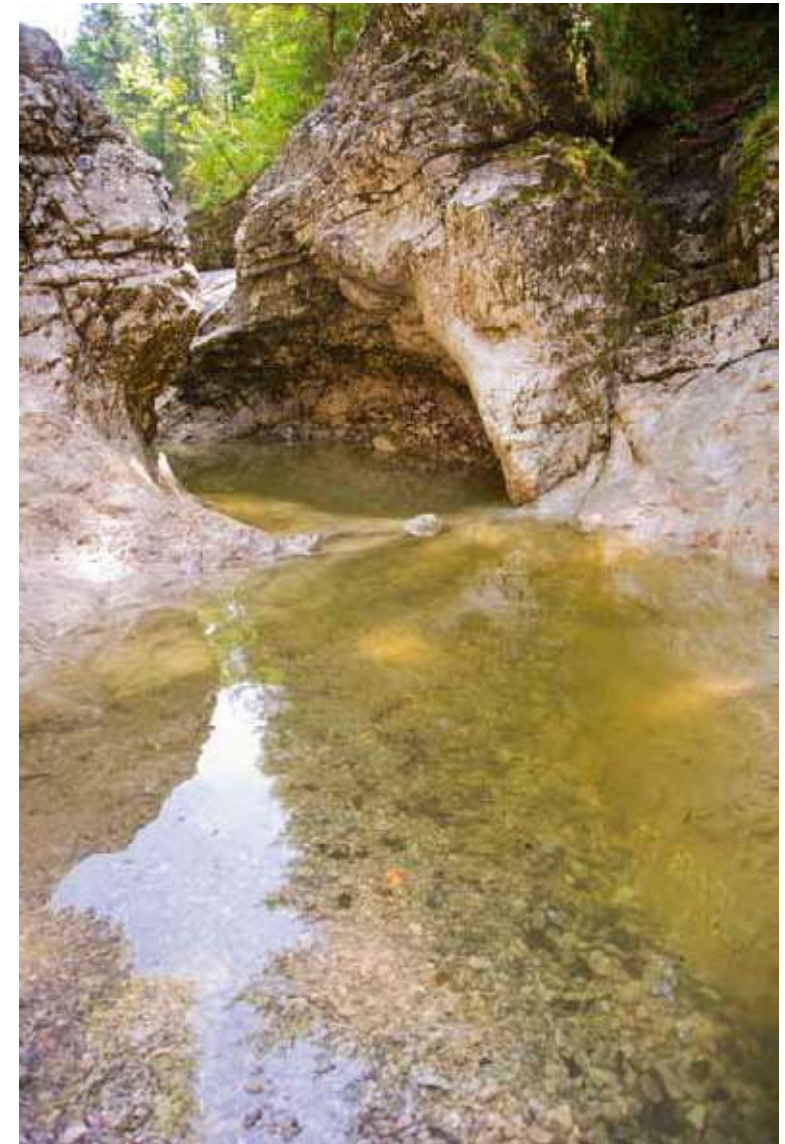


JAHRHUNDERT-REGENBOGEN ÜBER DEM  
HECHENDORFER MOOS

# IMPRESSIONEN AUS DER FÜLLE LOHNENDER AUSFLÜGE



DIE „SCHLEIER-FÄLLE“  
IN DER NÄHE VON ALTENAU



IN DER ASAM-KLAMM  
BEI ESCHENLOHE



# IMPRESSIONEN AUS DER FÜLLE LOHNENDER AUSFLÜGE



DIE „SCHLEIERFÄLLE“, NAHE ALTENAU, IM WINTER



AM SÜD-UFER DES STAFFELSEES IN WENIGEN  
MINUTEN ZU FUSS ERREICHBAR

# IMPRESSIONEN AUS DER FÜLLE LOHNENDER AUSFLÜGE



AN DER SCHÖNEN AUSSICHT  
MURNAU - BERGGEIST



WEIHNACHTLICHE MORGENSTIMMUNG  
MURNAU - BERGGEIST

# WINTER - IMPRESSION



WINTER-WONDER-LAND  
IM WINTER 2023/2024  
NUR FÜR EINIGE TAGE

# INTRESSIERT?

BEI AUFRICHTIGEM INTERESSE  
FREUEN WIR UNS ÜBER IHRE KONTAKTAUFNAHME.

PETER & MONA RABA  
TEL.: 08841 - 48 88 32  
PR@PETER-RABA.DE

GERNE NEHMEN WIR UNS AUSREICHEND ZEIT  
IHNEN DIESES HAUS IM RAHMEN EINER  
INDIVIDUELLEN BESICHTIGUNG ZU PRÄSENTIEREN.



DER NÄCHSTE  
FRÜHLING KOMMT  
BESTIMMT...

