

# EBERGASSING

## GRÜNES WOHNEN AUF DEN MARENZI-GRÜNDEN

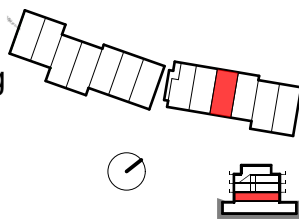


unverbindliches Symbolbild

### TOP B09

4 Zimmer Wohnung

Erdgeschoss  
Block B

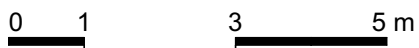


Wohnfläche 88,93 m<sup>2</sup>

Terrasse 9,55 m<sup>2</sup>

Garten 48,84 m<sup>2</sup>

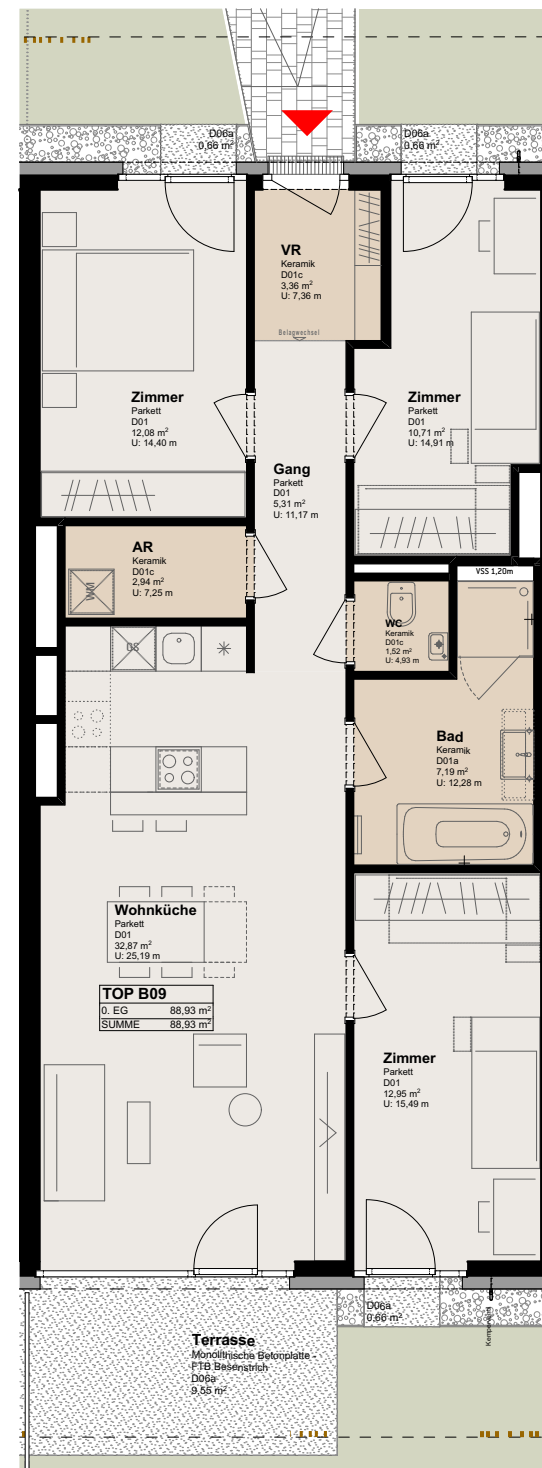
Einlagerungsgr. 2,16 m<sup>2</sup>



Datum 25.08.2021 (A4)



Übersicht Außenbereich 1:200



Grundriss 1:100

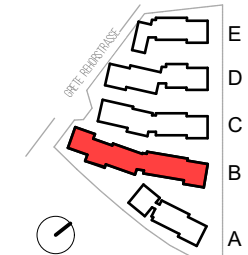


Gemeinnützige Bau-, Wohnungs- und Siedlungsgenossenschaft in Wiener Neudorf „WNG“ e.Genossenschaft m.b.H.

Florian Kramberger  
T: 02236/45767  
office@wng.at  
www.wng.at

# EBERGASSING

## GRÜNES WOHNEN AUF DEN MARENZI-GRÜNDEN



Unverbindliche Plankopie. Änderungen während der Bauausführung, infolge Behördenauflagen, haustechnischer und konstruktiver Maßnahmen vorbehalten. Höhenangaben beziehen sich auf FOK. Längen-, Höhen- und Flächenangaben entsprechen den Rohbaumaßen und sind ca. Maße. Bauübliche Toleranzen sind zulässig. Dieser Plan ist nicht für die Bestellung von Einbaumöbeln verwendbar. Naturmaße erforderlich!

Die Einrichtung ist illustrativ dargestellt und erfolgt wie Boden- und Wandbeläge, Elektro-, Sanitär- und sonstige Ausstattung laut gültiger Ausstattungsbeschreibung.

**HADLERBIS  
HAUSDORF  
ARCHITECTS**