



**KOMFORTABEL LEBEN IN
BUNGALOWS IN SAAL**


WOLF-HAUS
EIN LEBEN LANG.

WILLKOMMEN ZUM KOMFORTABLEN LEBEN IN SAAL

Moderne Architektur lädt zum Wohnen ein. Die drei eingeschossigen und ebenerdigen Gebäude sind ansprechend und modern geplant. Die Wohnungen sind für Ein- bis Zwei-Personenhaushalte geplant und bieten so eine komfortable Lösung für Singles und Paare.

Hier entsteht maßgeschneiderter Raum für Ihre Zukunft.



QM WOHNFLÄCHE
INSGESAMT

564



WOHNEINHEITEN

11



SAAL AN DER SAALE

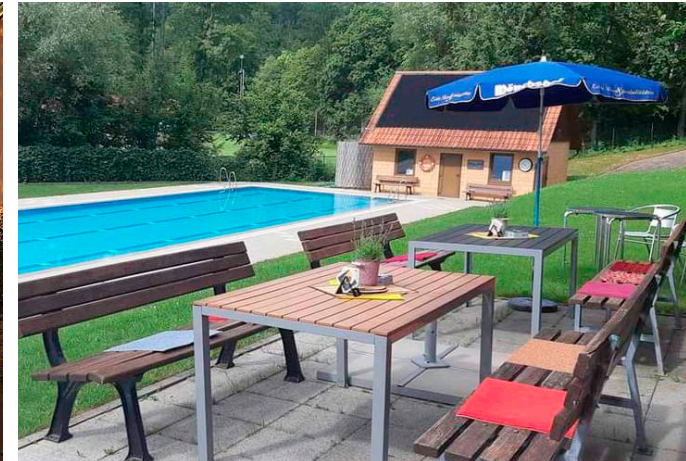
Der Markt Saal a.d. Saale mit seinem Ortsteil Waltershausen liegt im Herzen des Grabfelds. Der Dorfkern mit seinem großzügigen Dorfanger beherbergt zahlreiche alte Anwesen mit dem typischen fränkischen Fachwerk. Eine herausragende Stellung nimmt dabei das aus dem 16. Jahrhundert stammende Rathaus mit seiner überdachten doppelten Freitreppe ein.

Treffpunkt für Jung und Alt ist das neugestaltete „Quartier hinter`m Dorf“ als Ort der Begegnung mit Fahrrad-Parcours und großer Kräuterschnecke.

Saal wird direkt von der Fränkischen Saale durchflossen. Die wunderschönen Saaleauen verleihen dem Ort einen einzigartigen Charme. Das Erlebnis eines Spazierganges entlang der Saale sollte man sich nicht entgehen lassen.

Auf dem Radweg zwischen Bad Neustadt a.d. Saale und Bad Königshofen i. Grabfeld können Inlineskater und Radfahrer ihrem Hobby nachgehen. Außerdem laden markierte Wanderwege um Saal ein, die Natur zu erleben und ihre Schönheiten kennenzulernen.

Auch kulturhistorisch hat Saal einiges zu bieten. Die Wallfahrtskirche am Findelberg ist ein außergewöhnliches Juwel barocker Kirchenkunst. Ein Deckengemälde des bekannten Kirchenmalers Johann Peter Herrlein ziert das Innere. Der aus Saal stammende Künstler ist neben dem Gotteshaus begraben. Zu seiner Zeit war die Kirche eine der wichtigsten Wallfahrtsorte in Nordbayern, ist aber auch heute noch viel besucht.



SAAL FAKTEN:

Die Gemeinde gliedert sich in die beiden Gemarkungen Saal a.d. Saale und Waltershausen und liegt im unterfränkischen Landkreis Rhön-Grabfeld. Der Markt ist Mitglied in der Kommunalen Allianz Fränkischer Grabfeldgau.



EINWOHNER

1.563



ORTSTEILE

2



FLÄCHE IN KM²

21,57

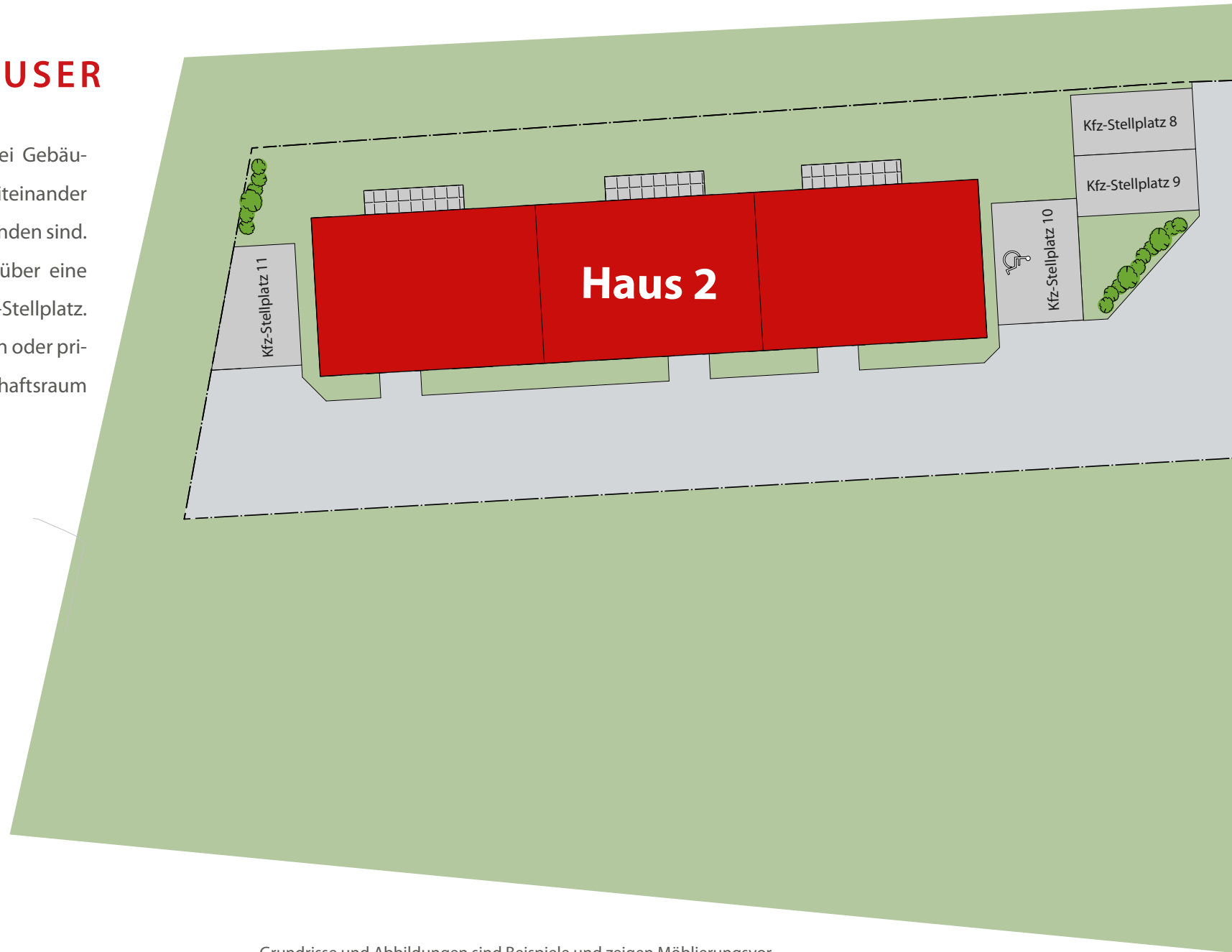


HÖHENLAGE METER Ü. NN

254

LAGEPLAN HÄUSER

Die 11 Bungalows sind auf drei Gebäude verteilt, von denen zwei miteinander durch eine Überdachung verbunden sind. Alle Wohneinheiten verfügen über eine eigene Terrasse und einen Kfz-Stellplatz. Für gemeinsame Veranstaltungen oder private Feiern steht ein Gemeinschaftsraum zur Verfügung.



Grundrisse und Abbildungen sind Beispiele und zeigen Möblierungsvorschläge. Die genauen Größen, technischen Daten und Ausstattungsdetails entnehmen Sie bitte der aktuellen Bau- und Leistungsbeschreibung. (Planungsstand 04/2025).



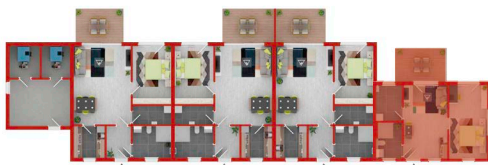


BUNGALOW NR 1

WOHNFLÄCHEN

1 Wohnen/Essen/Kochen	19,63 m ²
2 Schlafen	16,72 m ²
3 Bad	5,14 m ²
4 HAR/Abstell	5,46 m ²
5 Terrasse 1/2	5,00 m ²
Gesamt	51,95 m²

HAUS 1



Grundrisse und Abbildungen sind Beispiele und zeigen Möblierungsvorschläge.
Die genauen Größen, technischen Daten und Ausstattungsdetails entnehmen Sie
bitte der aktuellen Bau- und Leistungsbeschreibung.
(Planungsstand 04/2025).



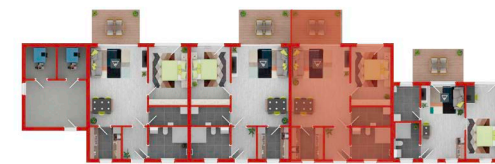


BUNGALOW NR 2

WOHNFLÄCHEN

1 Wohnen/Essen	26,75 m ²
2 Kochen	6,00 m ²
3 Schlafen	13,05 m ²
4 Bad	7,25 m ²
5 Diele	4,54 m ²
6 HAR/Abstell	4,04 m ²
7 Terrasse 1/2	5,00 m ²
Gesamt	66,63 m²

HAUS 1



BUNGALOW NR 3

WOHNFLÄCHEN

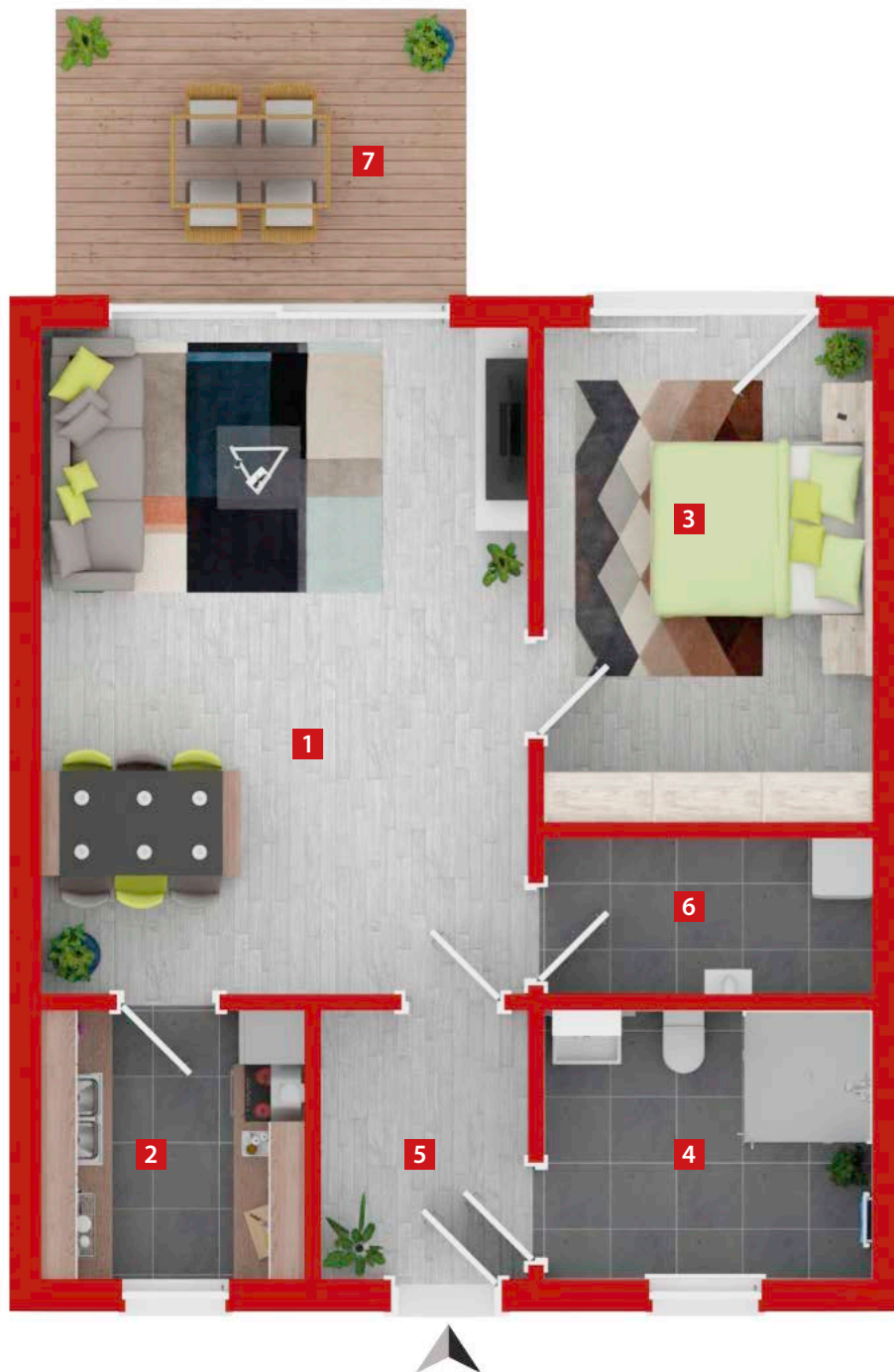
1 Wohnen/Essen	26,75 m ²
2 Kochen	6,00 m ²
3 Schlafen	13,05 m ²
4 Bad	7,25 m ²
5 Diele	4,54 m ²
6 HAR/Abstell	4,04 m ²
7 Terrasse 1/2	5,00 m ²
Gesamt	66,63 m²

HAUS 1



Grundrisse und Abbildungen sind Beispiele und zeigen Möblierungsvorschläge. Die genauen Größen, technischen Daten und Ausstattungsdetails entnehmen Sie bitte der aktuellen Bau- und Leistungsbeschreibung. (Planungsstand 04/2025).





BUNGALOW NR 4

WOHNFLÄCHEN

1 Wohnen/Essen	26,75 m ²
2 Kochen	6,00 m ²
3 Schlafen	13,05 m ²
4 Bad	7,25 m ²
5 Diele	4,54 m ²
6 HAR/Abstell	4,04 m ²
7 Terrasse 1/2	5,00 m ²
Gesamt	66,63 m²

HAUS 1



BUNGALOW NR 5

WOHNFLÄCHEN

1 Wohnen/Essen/Kochen	22,75 m ²
2 Schlafen	14,37 m ²
3 Bad	4,97 m ²
4 HAR/Abstell	2,72 m ²
5 Terrasse 1/2	3,00 m ²
Gesamt	47,81 m²

HAUS 3



Grundrisse und Abbildungen sind Beispiele und zeigen Möblierungsvorschläge. Die genauen Größen, technischen Daten und Ausstattungsdetails entnehmen Sie bitte der aktuellen Bau- und Leistungsbeschreibung. (Planungsstand 04/2025).





BUNGALOW NR 6

WOHNFLÄCHEN

1 Wohnen/Essen/Kochen	16,38 m ²
2 Schlafen	10,44 m ²
3 Bad	5,72 m ²
4 HAR/Abstell	2,98 m ²
5 Terrasse 1/2	3,00 m ²
Gesamt	38,52 m²

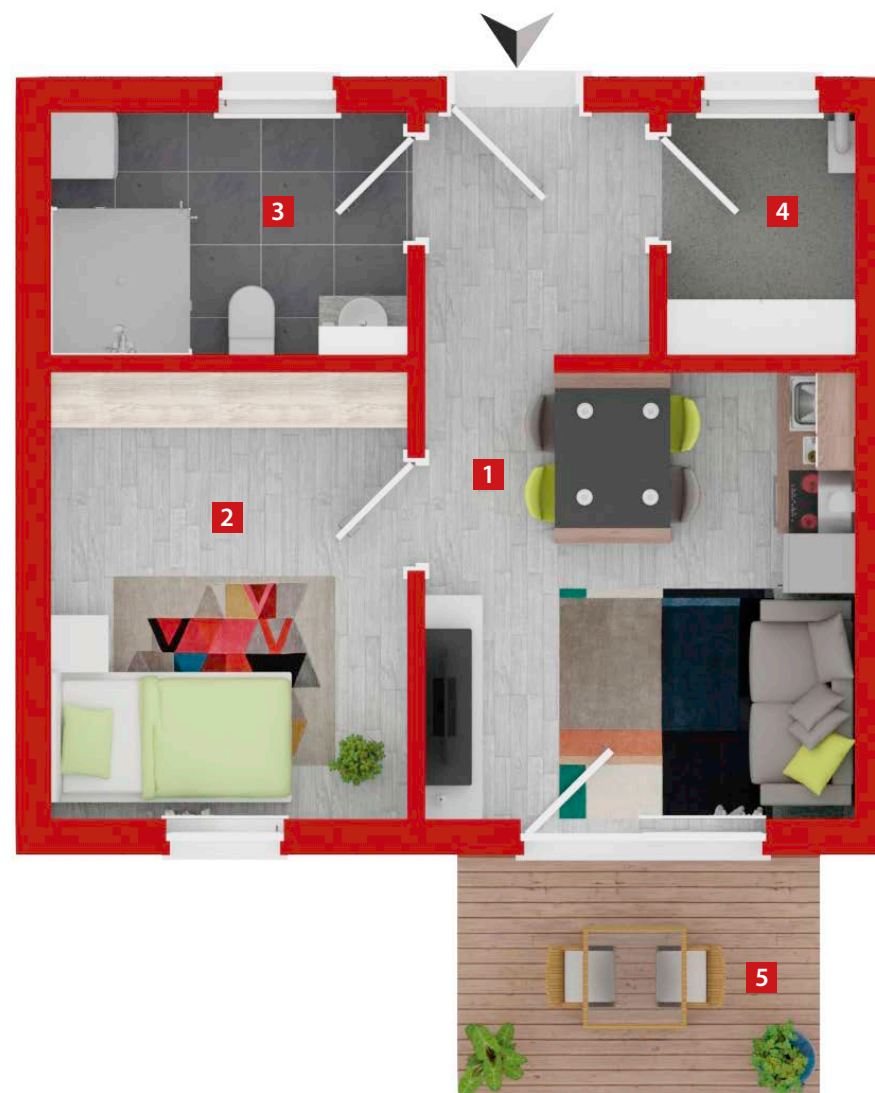
HAUS 3



BUNGALOW NR 7

WOHNFLÄCHEN

1 Wohnen/Essen/Kochen	16,38 m ²
2 Schlafen	10,45 m ²
3 Bad	5,72 m ²
4 HAR/Abstell	2,98 m ²
5 Terrasse 1/2	3,00 m ²
Gesamt	38,53 m²



HAUS 3



Grundrisse und Abbildungen sind Beispiele und zeigen Möblierungsvorschläge.
Die genauen Größen, technischen Daten und Ausstattungsdetails entnehmen Sie
bitte der aktuellen Bau- und Leistungsbeschreibung.
(Planungsstand 04/2025).





BUNGALOW NR 8

WOHNFLÄCHEN

1 Wohnen/Essen/Kochen	16,38 m ²
2 Schlafen	10,45 m ²
3 Bad	5,72 m ²
4 HAR/Abstell	2,98 m ²
5 Terrasse 1/2	3,00 m ²
Gesamt	38,53 m²

HAUS 3



BUNGALOW NR 9

WOHNFLÄCHEN

1 Wohnen/Essen/Kochen	19,60 m ²
2 Schlafen	16,72 m ²
3 Bad	5,03 m ²
4 Technik	5,58 m ²
5 Terrasse 1/2	2,04 m ²
Gesamt	48,97 m²



HAUS 2



Grundrisse und Abbildungen sind Beispiele und zeigen Möblierungsvorschläge.
Die genauen Größen, technischen Daten und Ausstattungsdetails entnehmen Sie
bitte der aktuellen Bau- und Leistungsbeschreibung.
(Planungsstand 04/2025).



BUNGALOW NR 10

WOHNFLÄCHEN

1 Wohnen/Essen/Kochen	19,60 m ²
2 Schlafen	16,72 m ²
3 Bad	5,03 m ²
4 Technik	5,58 m ²
5 Terrasse 1/2	2,04 m ²
Gesamt	48,97 m²



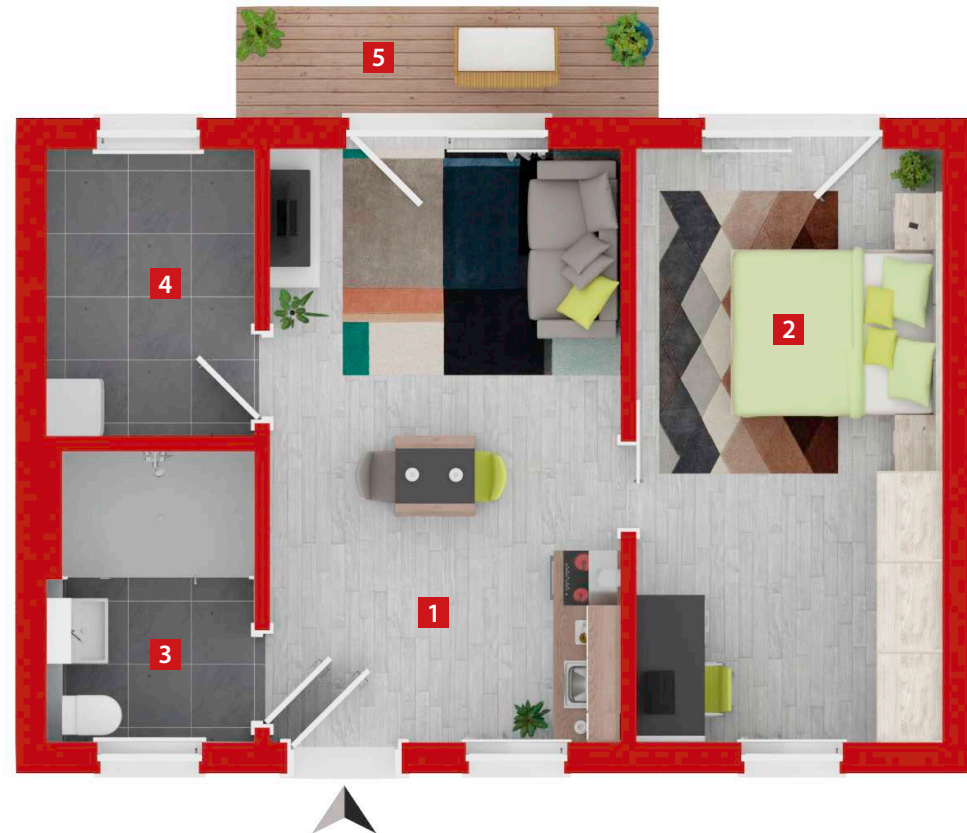
HAUS 2



BUNGALOW NR 11

WOHNFLÄCHEN

1 Wohnen/Essen/Kochen	19,60 m ²
2 Schlafen	16,72 m ²
3 Bad	5,03 m ²
4 Technik	5,58 m ²
5 Terrasse 1/2	2,04 m ²
Gesamt	48,97 m²



HAUS 2



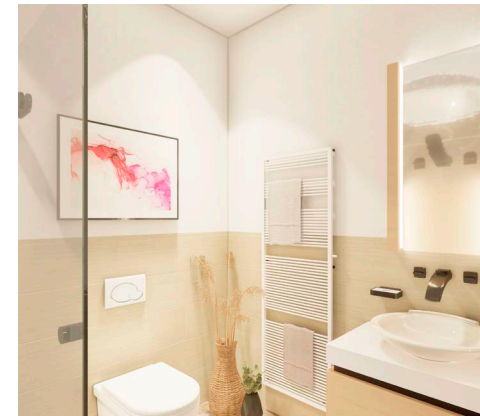
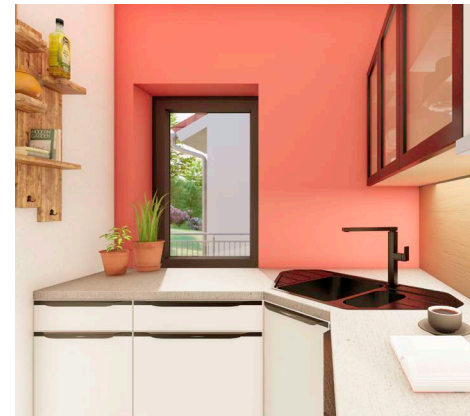
Grundrisse und Abbildungen sind Beispiele und zeigen Möblierungsvorschläge.
Die genauen Größen, technischen Daten und Ausstattungsdetails entnehmen Sie
bitte der aktuellen Bau- und Leistungsbeschreibung.
(Planungsstand 04/2025).



PERFEKT GEPLANT

Die Größen der Grundrisse sind optimal für 1- bis 2-Personenhaushalte ausgelegt. Bei der Auswahl des Standortes wurde besonderes Augenmerk auf die ruhige Lage und eine hervorragende Infrastruktur gelegt. Wer jetzt hier in Wohneigentum investiert, sorgt also in vielerlei Hinsicht für die Zukunft vor. Durch die besonders energiesparende Bauweise werden die laufenden Heizkosten reduziert.

- ✓ **Eine Planung, die Ihre Bedürfnisse berücksichtigt**
- ✓ **Zukunftssichere Investition**
- ✓ **Für viel Komfort geplant**
- ✓ **Energieeffizient und kostensparend**



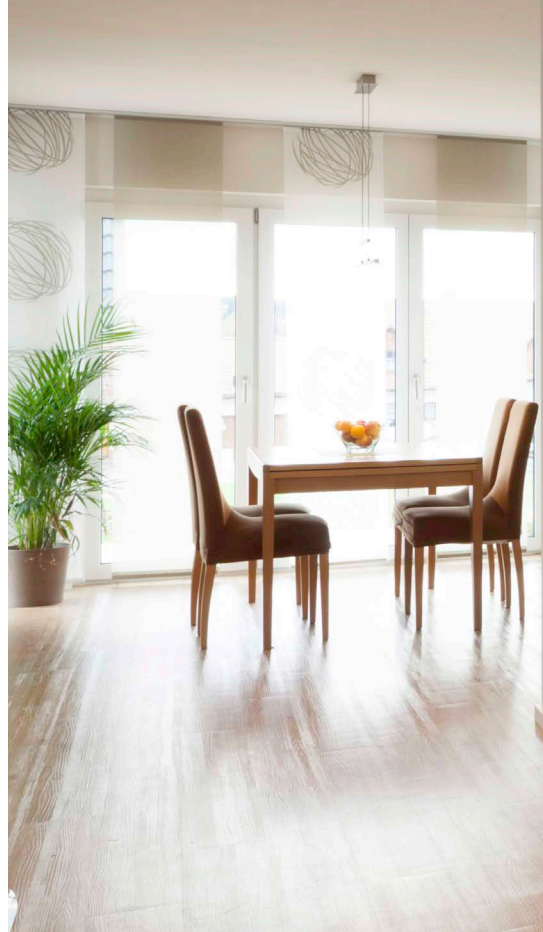
MIT WUNSCHAUSSTATTUNG

Alle Wohnungen sind hochwertig ausgestattet. Ihre persönlichen Wünsche können bei der Bemusterung noch berücksichtigt werden. Damit Sie sich während der Bauphase auf das Wesentliche konzentrieren können, empfehlen wir die Küche bei unserem Küchenstudio zu ordern. Somit ist eine reibungslose Abwicklung vom Kauf bis zur Übergabe gewährleistet – gemäß dem Motto: Alles aus einer Hand.

- ✓ **Ausstattung mit Produkten führender deutscher Markenhersteller**
- ✓ **Elektrische Rolläden**
- ✓ **Bodengleiche Dusche**
- ✓ **Fußbodenheizung**
- ✓ **PKW-Stellplatz**
- ✓ **Hocheffiziente und energiesparende Bauweise**

Grundrisse und Abbildungen sind Beispiele und zeigen Möblierungsvorschläge. Die genauen Größen, technischen Daten und Ausstattungsdetails entnehmen Sie bitte der aktuellen Bau- und Leistungsbeschreibung (Planungsstand 04/2025).





NACHHALTIG BAUEN KOMFORT GENIESSEN

WOHLFÜHLEN DURCH EINE LUFT-WASSER-WÄRMEPUMPE

Eine Luft-Wasser-Wärmepumpe nutzt die Umgebungsluft als Wärmequelle, um ein komplettes Gebäude mit Wärme zu versorgen. Wir verbauen Luft-Wasser-Wärmepumpen für Heizung und Warmwasserbereitung (Energieeffizienzklasse Raumheizung A++).

FUSSBODENHEIZUNG

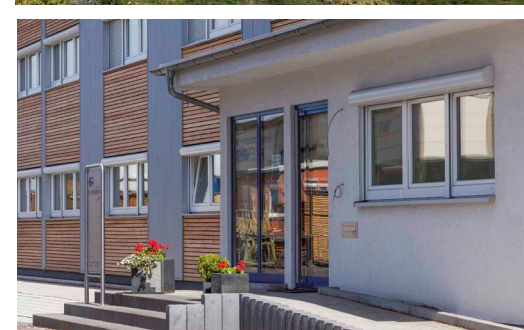
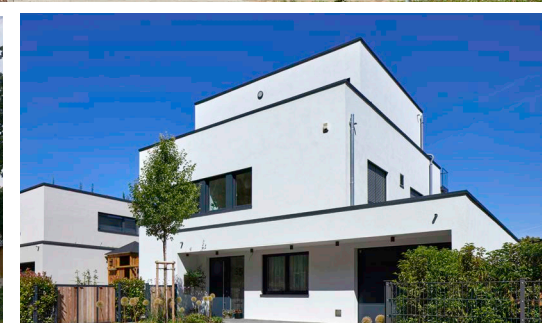
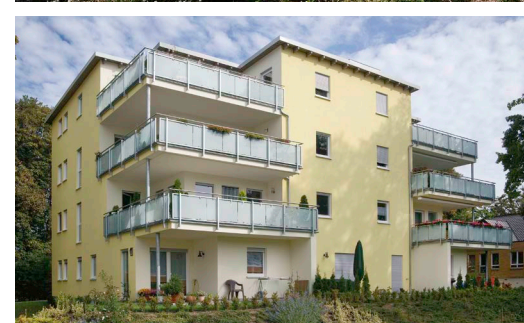
Die Beheizung der einzelnen Räume erfolgt über eine Fußbodenheizung inklusive Trittschall- und Wärmedämmung in allen ausgebauten Räumen. Jeder beheizte Raum erhält ein Thermostat zur individuellen Temperatursteuerung. Die Heizungskreisläufe werden vor der Inbetriebnahme einer Druckprüfung unterzogen. Das Bad erhält zum Heizen und Trocknen zusätzlich einen elektrisch betriebenen Handtuchheizkörper.



REFERENZENZEN

Neben Ein- und Mehrfamilienhäusern ist der Bau von Großobjekten in moderner Holzrahmenbauweise unser Tagesgeschäft. Dazu gehören Mehrfamilienhäuser, Wohnanlagen aber auch Pflege- und Gesundheitseinrichtungen. Profitieren Sie von unseren vielfältigen Erfahrungen. Wir sind Ihr zuverlässiger Partner mit aussagekräftigen Referenzen und güteüberwachter Bauqualität in den Bereichen:

- ✓ **Mehrfamilienhäuser**
- ✓ **Gewerbebau**
- ✓ **Stadt- und Geschäftshäuser**
- ✓ **Ein- und Zweifamilienhäuser**
- ✓ **Sozialbauten und Pflegeheime**



DAS UNTERNEHMEN WOLF-HAUS

Seit über 120 Jahren arbeitet das Traditionsunternehmen WOLF-HAUS mit dem natürlichen Baustoff Holz. Qualität und Kundenzufriedenheit stehen dabei immer im Mittelpunkt. Über Generationen werden das gesammelte Wissen und die Erfahrung weitergegeben. So entsteht wahre Handwerkskunst, auf die wir besonders stolz sind.

Informationen zu Kauf und Miete:

Harald Schwarz

Tel.: 0173 8616607

Mail: harald.schwarz@wuerttembergische.de

WOLF-HAUS GmbH

Koppenmühle 1

97705 Burkardroth-Gefäll

Tel.: 09701 91110

Mail: anfragen@wolf-haus.de

www.wolf-haus.de

Mit mehr als 170 Mitarbeitern sind wir Ihr Spezialist für den Bau von Ein- und Mehrfamilienhäusern sowie Seniorenwohnanlagen. Unsere Kunden schätzen die energiesparende Bauweise, das angenehme Wohnraumklima und unser hervorragendes Preis-/Leistungsverhältnis. Ihre Zufriedenheit ist unser Maßstab, an dem wir uns gerne messen lassen. Damit sich all diese Wünsche erfüllen, brauchen Sie einen Partner, der Sie persönlich auf dem Weg ins eigene Zuhause begleitet. Und auch nach der Übergabe für Sie da ist – ein Leben lang.

- ✓ **Traditionelles Familienunternehmen**
- ✓ **Verbindung von Handwerkskunst und Hightech**
- ✓ **Kundenorientiertes Handeln**

**INFORMATIONEN
UNTERNEHMEN
& VERKAUF**

