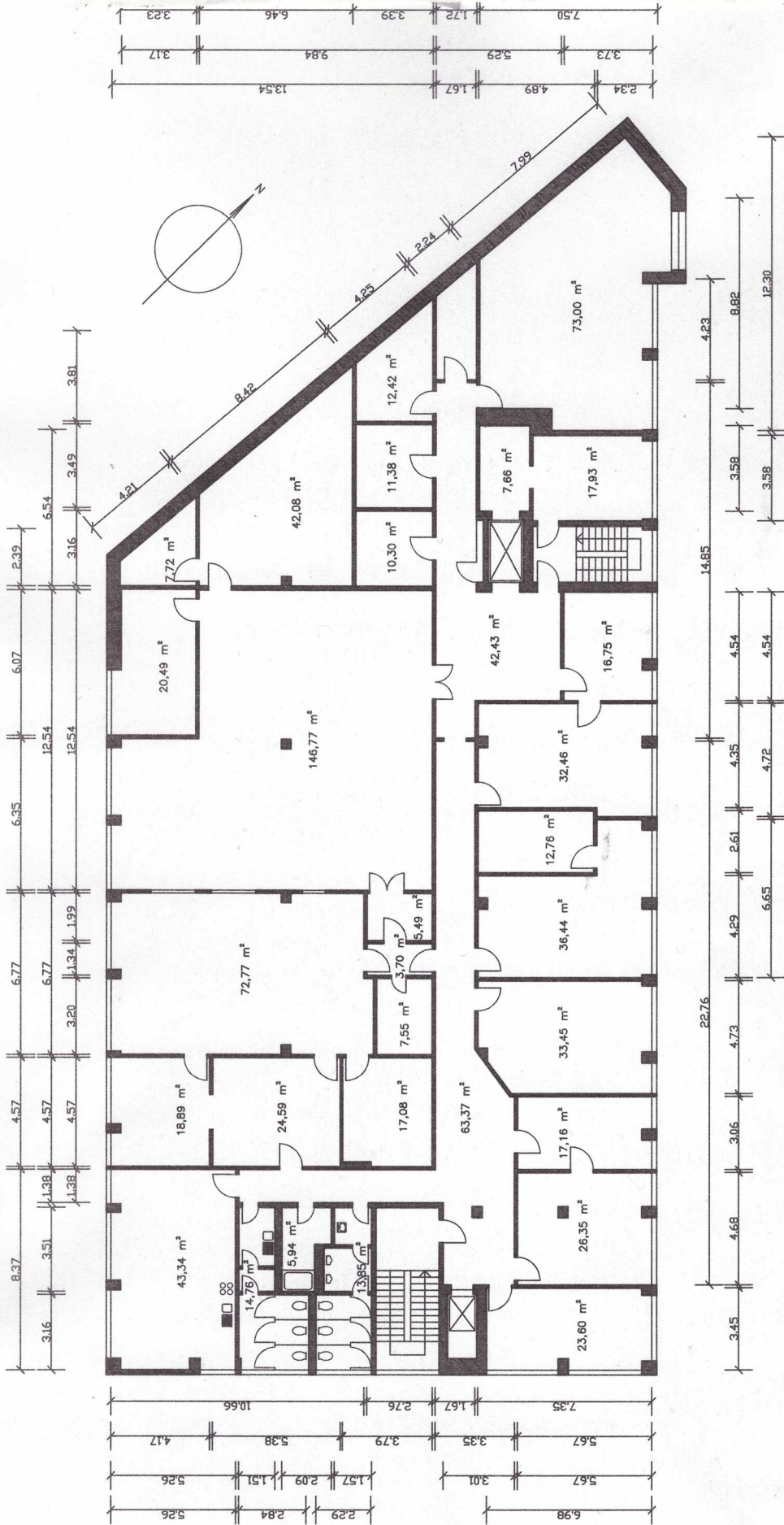
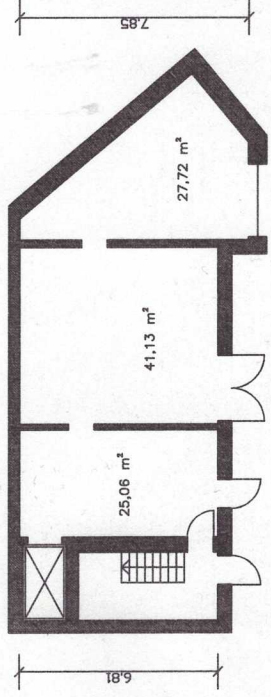


Unverbindlicher Überschlag der Nutzflächen - ohne jede Haftung und Gewährleistung -



1. OG: ca. 1000 m<sup>2</sup>



EG: ca. 135 m<sup>2</sup>

Brutto-Nutzfläche gesamt: ca. 1.135 m<sup>2</sup>



zander immobilien  
 kantstraße 30 | telefon 030 - 893 10 34  
 10623 berlin | telefax 030 - 892 45 43  
 zander-immo.de | info@zander-immo.de