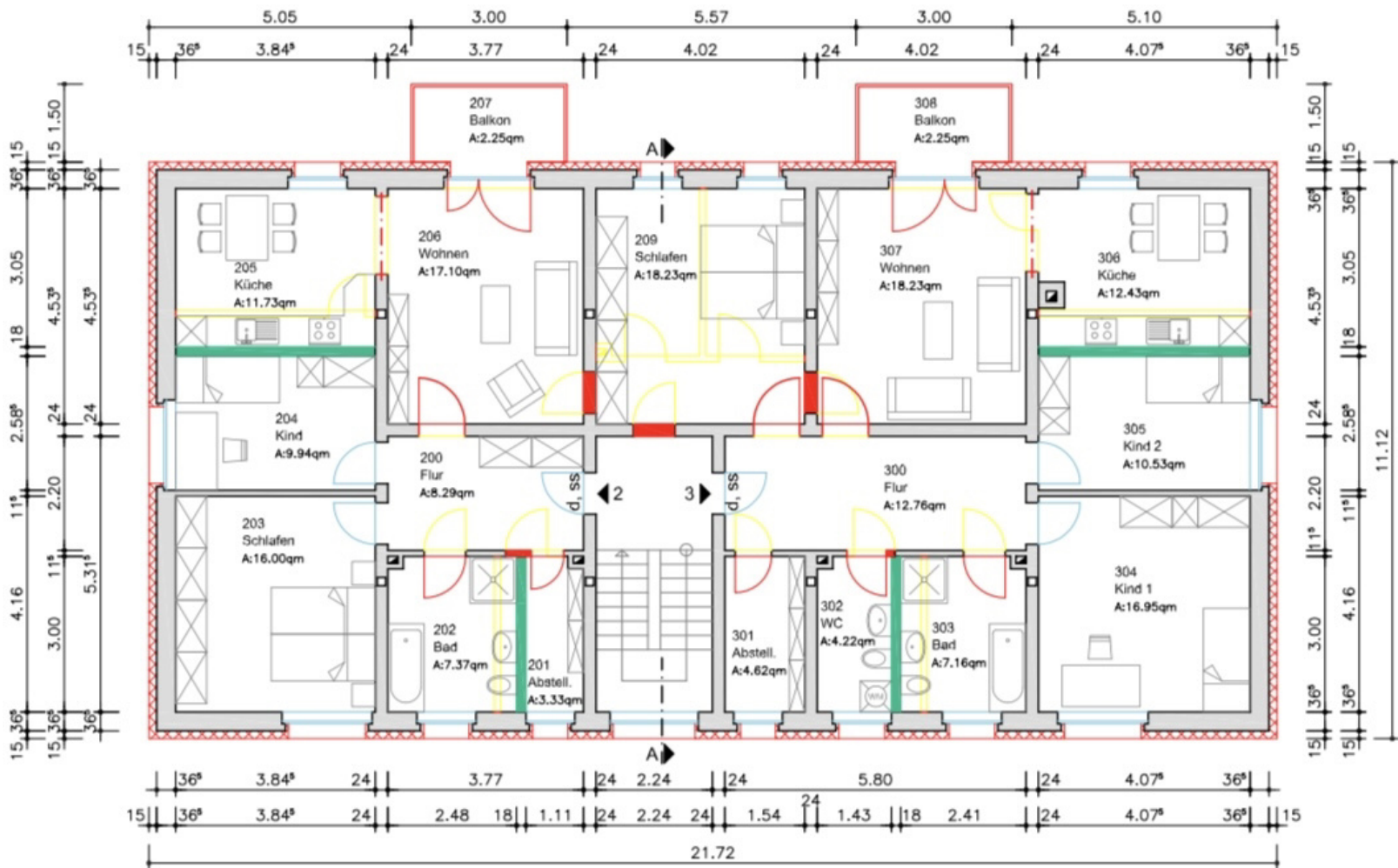


# Grundriss 1. Obergeschoss



RÄUME WE 2 - 3 Raum Wohnung			
Allgemein		Fläche & Umfang	
Nummer	Name	Fläche Netto	Umfang
200	Flur	8.29 qm	11.94 m
201	Abstell.	3.33 qm	8.22 m
202	Bad	7.37 qm	10.96 m
203	Schlafen	16.00 qm	16.01 m
204	Kind	9.94 qm	12.86 m
205	Küche	11.73 qm	13.79 m
206	Wohnen	17.10 qm	16.61 m
207	Balkon	2.25 qm	9.00 m
		76.00 qm	

RÄUME WE 3 - 4 Raum Wohnung			
Allgemein		Fläche & Umfang	
Nummer	Name	Fläche Netto	Umfang
209	Schlafen	18.23 qm	17.11 m
300	Flur	12.76 qm	16.00 m
301	Abstell.	4.62 qm	9.08 m
302	WC	4.22 qm	8.86 m
303	Bad	7.16 qm	10.82 m
304	Kind 1	16.95 qm	16.47 m
305	Kind 2	10.53 qm	13.32 m
306	Küche	12.43 qm	14.25 m
307	Wohnen	18.23 qm	17.11 m
308	Balkon	2.25 qm	9.00 m
		107.38 qm	