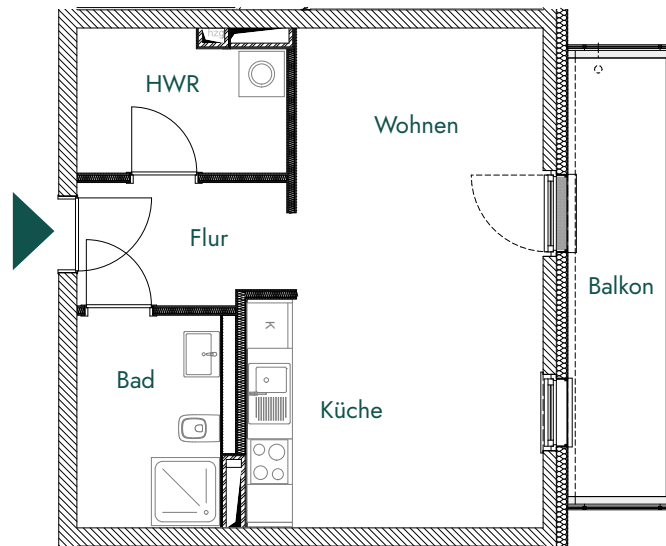


# SPEICHER QUARTIER

## HAUS A WOHNUNG 08 1. OBERGESCHOSS

Flur	4,37 m <sup>2</sup>
Bad	5,56 m <sup>2</sup>
Küche	11,88 m <sup>2</sup>
Wohnen	10,96 m <sup>2</sup>
HWR	4,85 m <sup>2</sup>
Balkon (50%)	4,22 m <sup>2</sup>
<b>Gesamt</b>	<b>41,83 m<sup>2</sup></b>



### LAGE IM QUARTIER



100CM 100CM