



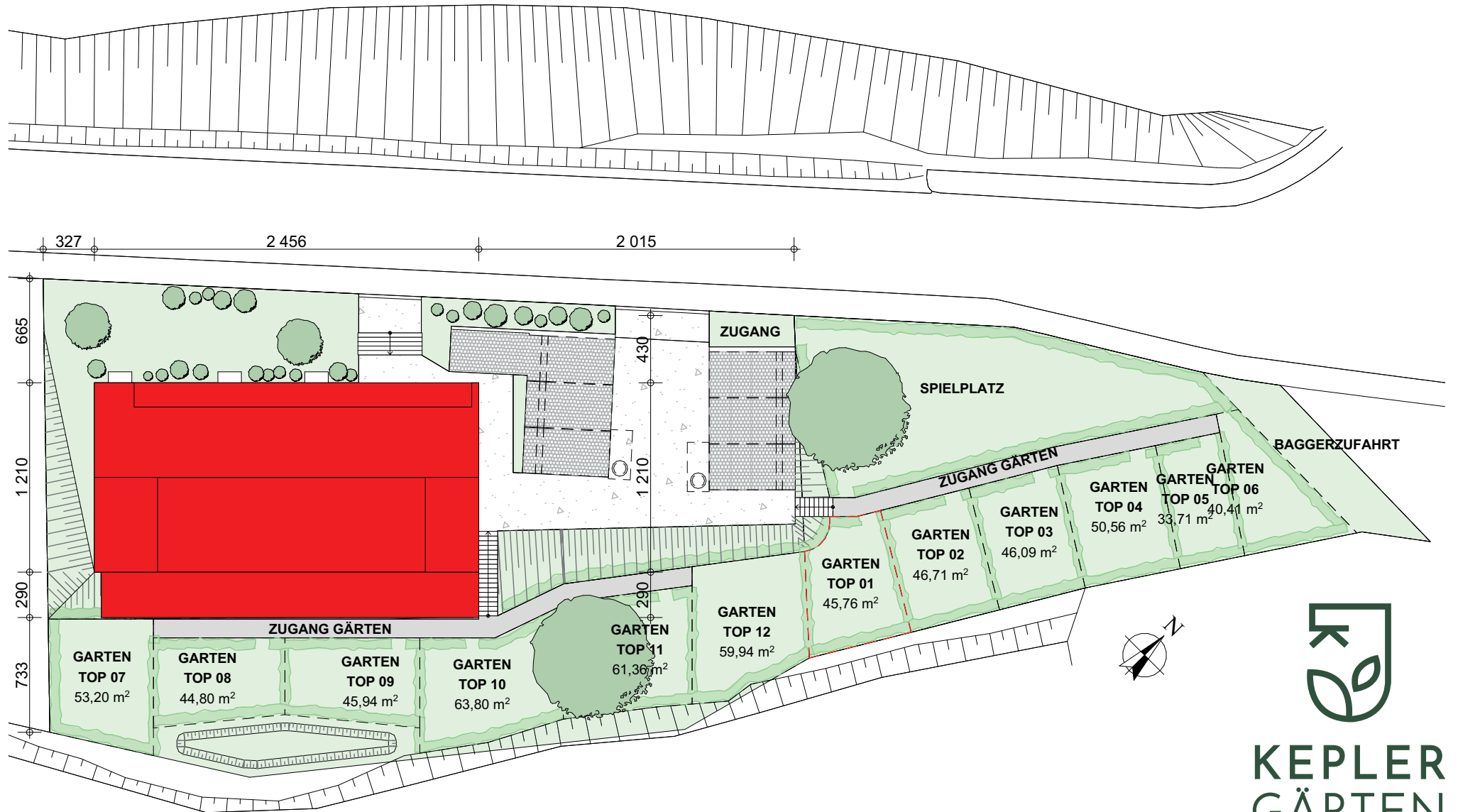
**KEPLER
GÄRTEN**
Am Elmberg

STAND 05.2024

Verkaufspläne

Die vorliegenden Planunterlagen dienen der groben Orientierung und können in Fläche und Aufteilung vom Ist-Stand abweichen. Der Vermittler übernimmt für die Richtigkeit keinerlei Haftung. Die abgebildeten Möbel und Einrichtungsgegenstände sind lediglich symbolhaft dargestellt und nicht Teil der Immobilie. KEIN MASSSTAB! Das dargestellte Werk ist urheberrechtlich geschützt. Die Werknutzungsrechte verbleiben beim angeführten Verfasser. Änderungen & Weitergabe bedarf deren Zustimmung.

GESAMTÜBERSICHT / MARKIERUNG EIGENGÄRTEN



**KEPLER
GÄRTEN**
Am Elmburg



TOP 1

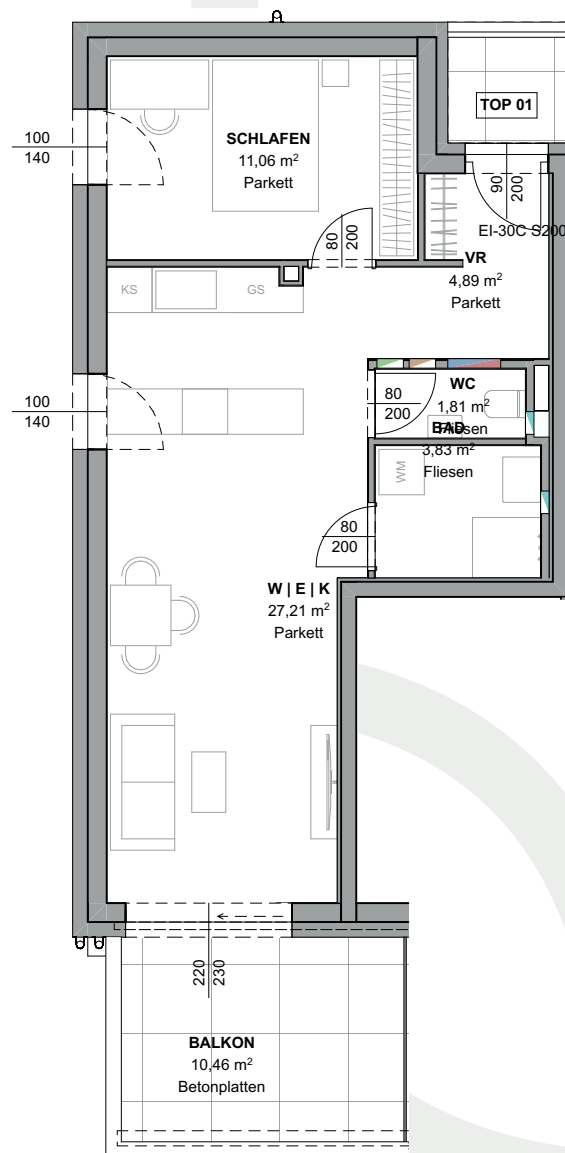
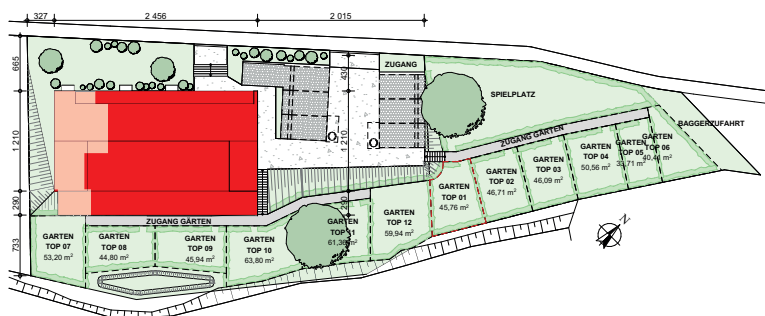
ERDGESCHOSS

KEPLER GÄRTEN

Am Elmberg

BAD	3,83
SCHLAFEN	11,06
VR	4,89
W E K	27,21
WC	1,81
	48,80 m ²
BALKON	10,46
GARTEN	45,76
KA TOP 01	3,31

Kaufpreis Eigennutzer
249.000 €





TOP 2

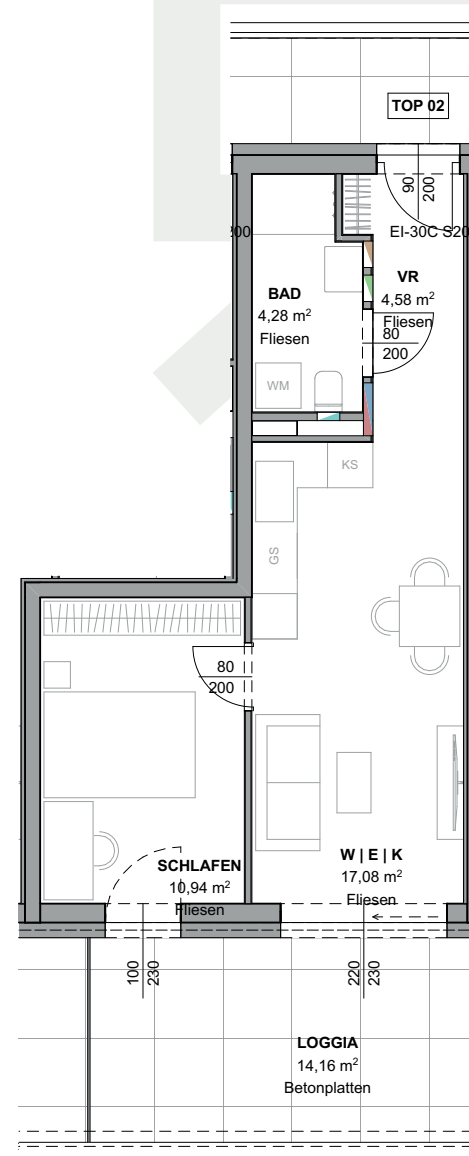
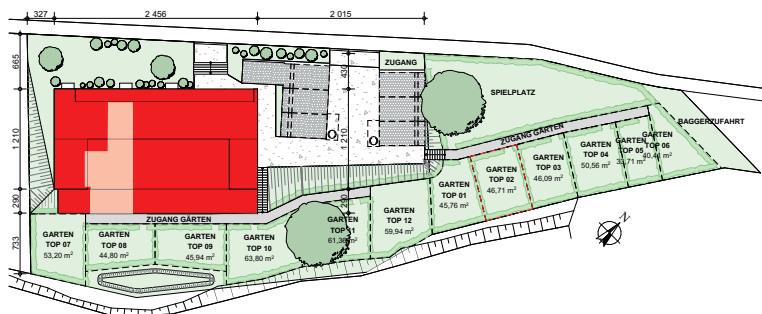
ERDGESCHOSS

KEPLER GÄRTEN

Am Elmberg

BAD	4,28
SCHLAFEN	10,94
VR	4,58
WIEIK	17,08
36,88 m ²	
GARTEN	46,71
KA TOP 02	3,31
LOGGIA	14,16

Kaufpreis Eigennutzer
209.000 €





TOP 3

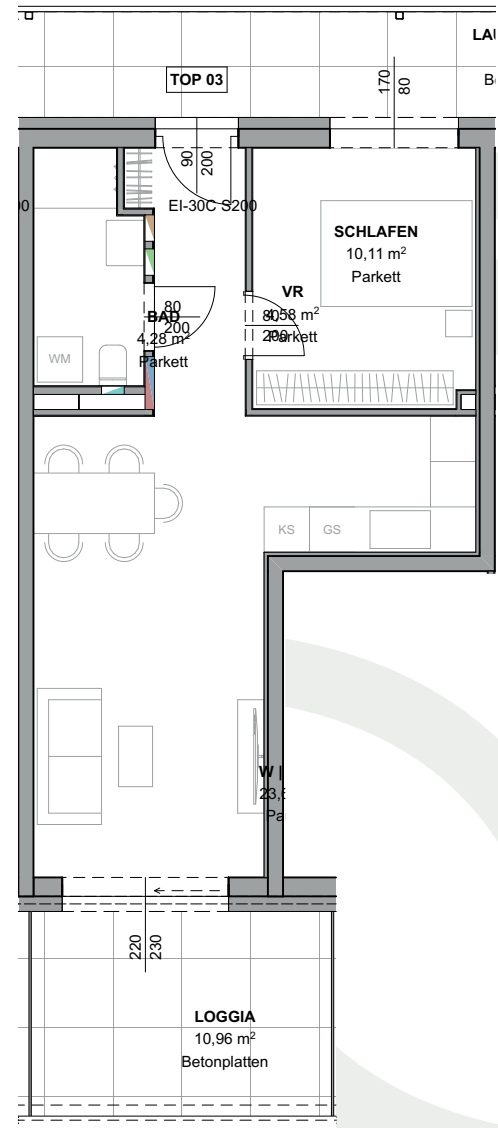
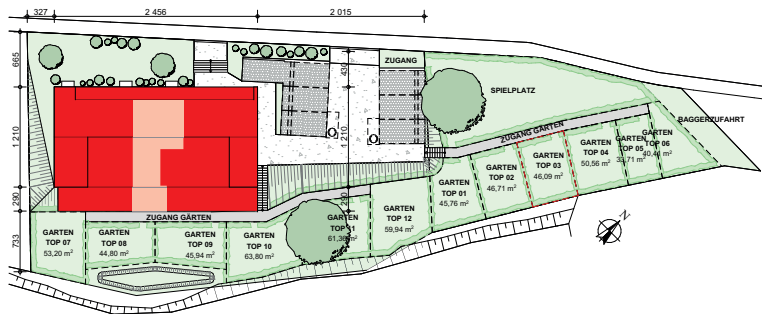
ERDGESCHOSS

KEPLER GÄRTEN

Am Elmberg

BAD	4,28
SCHLAFEN	10,11
VR	4,58
WIEIK	23,64
42,61 m ²	
GARTEN	46,09
KA TOP 03	3,31
LOGGIA	10,96

Kaufpreis Eigennutzer
239.000 €





TOP 4

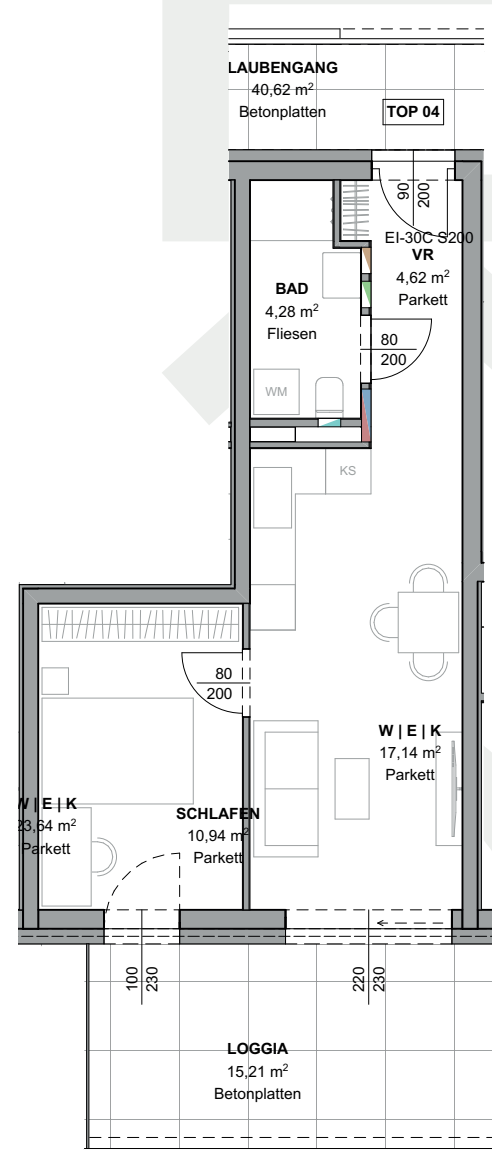
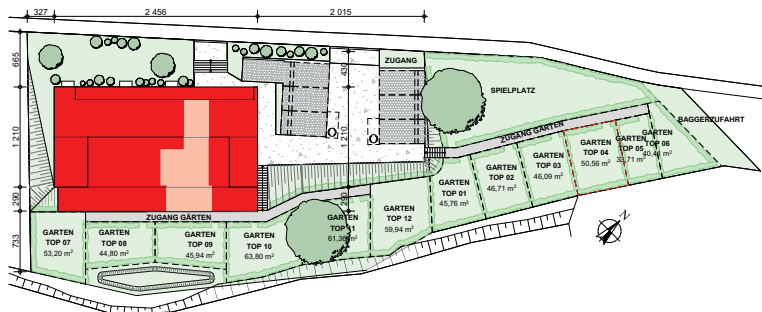
ERDGESCHOSS

KEPLER GÄRTEN

Am Elmberg

BAD	4,28
SCHLAFEN	10,94
VR	4,62
WIEIK	17,14
36,98 m ²	
GARTEN	50,56
KA TOP 04	3,92
LOGGIA	15,13

Kaufpreis Eigennutzer
214.000 €





TOP 6

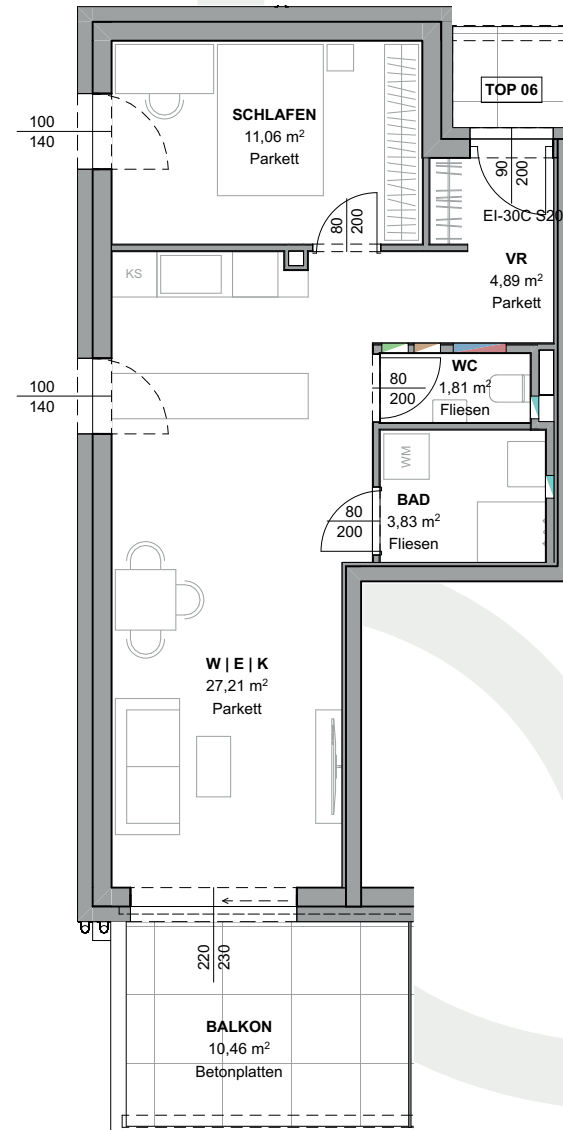
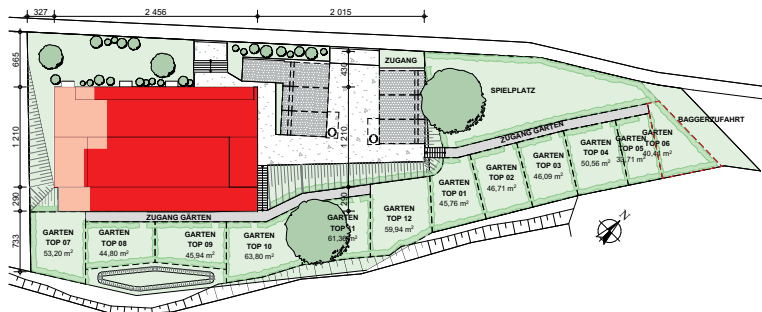
1. OBERGESCHOSS

KEPLER GÄRTEN

Am Elmberg

BAD	3,83
SCHLAFEN	11,06
VR	4,89
WIEIK	27,21
WC	1,81
<hr/>	
48,80 m ²	
<hr/>	
BALKON	10,46
GARTEN	40,41
KA TOP 06	3,96

Kaufpreis Eigennutzer
259.000 €



META
ARCHITEKTUR.

MASSSTAB 1:100
STAND 12.01.2023



TOP 7

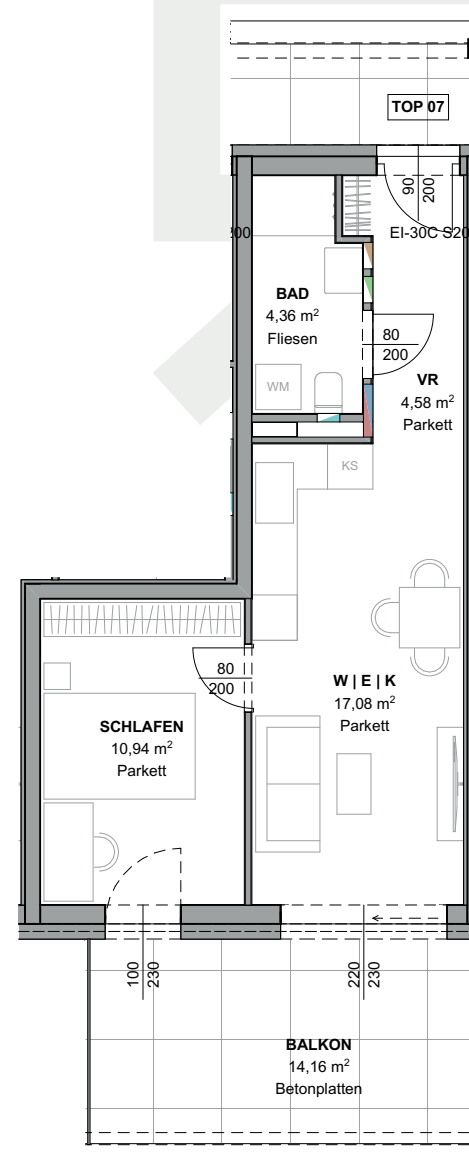
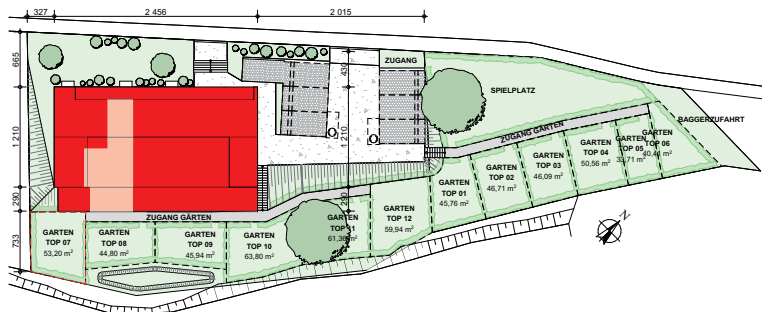
1. OBERGESCHOSS

KEPLER GÄRTEN

Am Elmberg

BAD	4,36
SCHLAFEN	10,94
VR	4,58
WIEIK	17,03
36,91 m ²	
BALKON	14,16
GARTEN	53,20
KA TOP 07	3,44

Kaufpreis Eigennutzer
219.000 €



META
ARCHITEKTUR.

MASSSTAB 1:100
STAND 12.01.2023



TOP 8

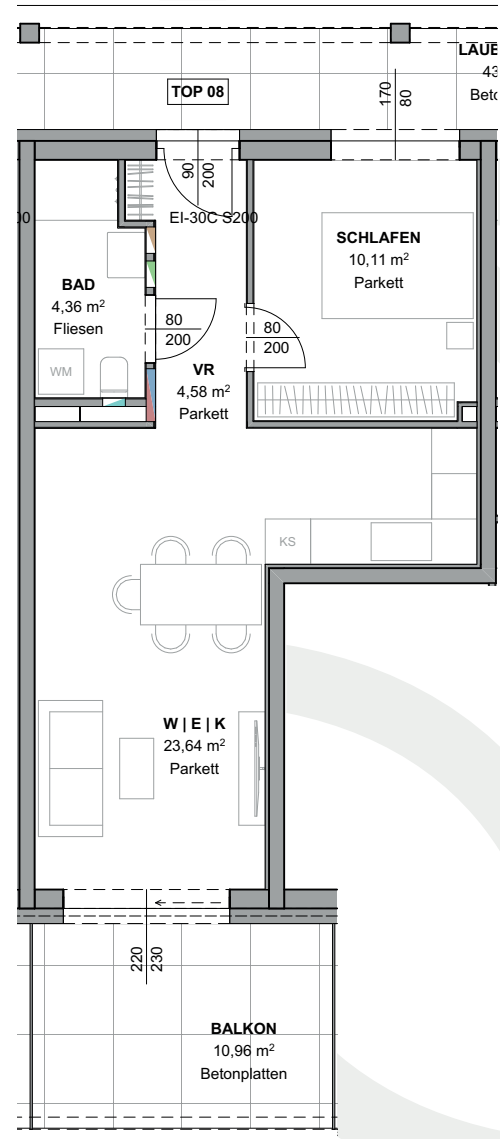
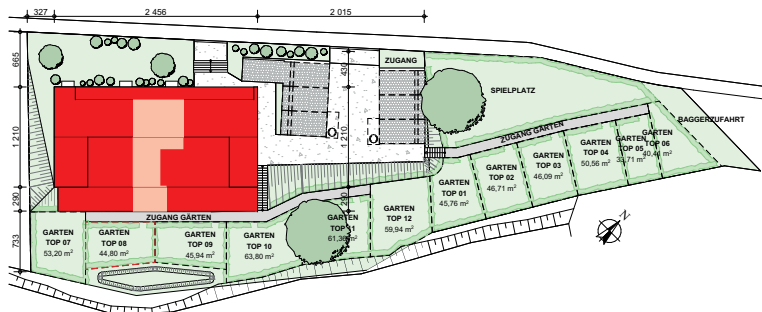
1. OBERGESCHOSS

KEPLER GÄRTEN

Am Elmberg

BAD	4,28
SCHLAFEN	10,11
VR	4,58
WIEIK	23,64
42,61 m ²	
BALKON	10,96
GARTEN	44,46
KA TOP 08	3,44

Kaufpreis Eigennutzer
244.000 €



META
ARCHITEKTUR.

MASSSTAB 1:100
STAND 12.01.2023



TOP 9

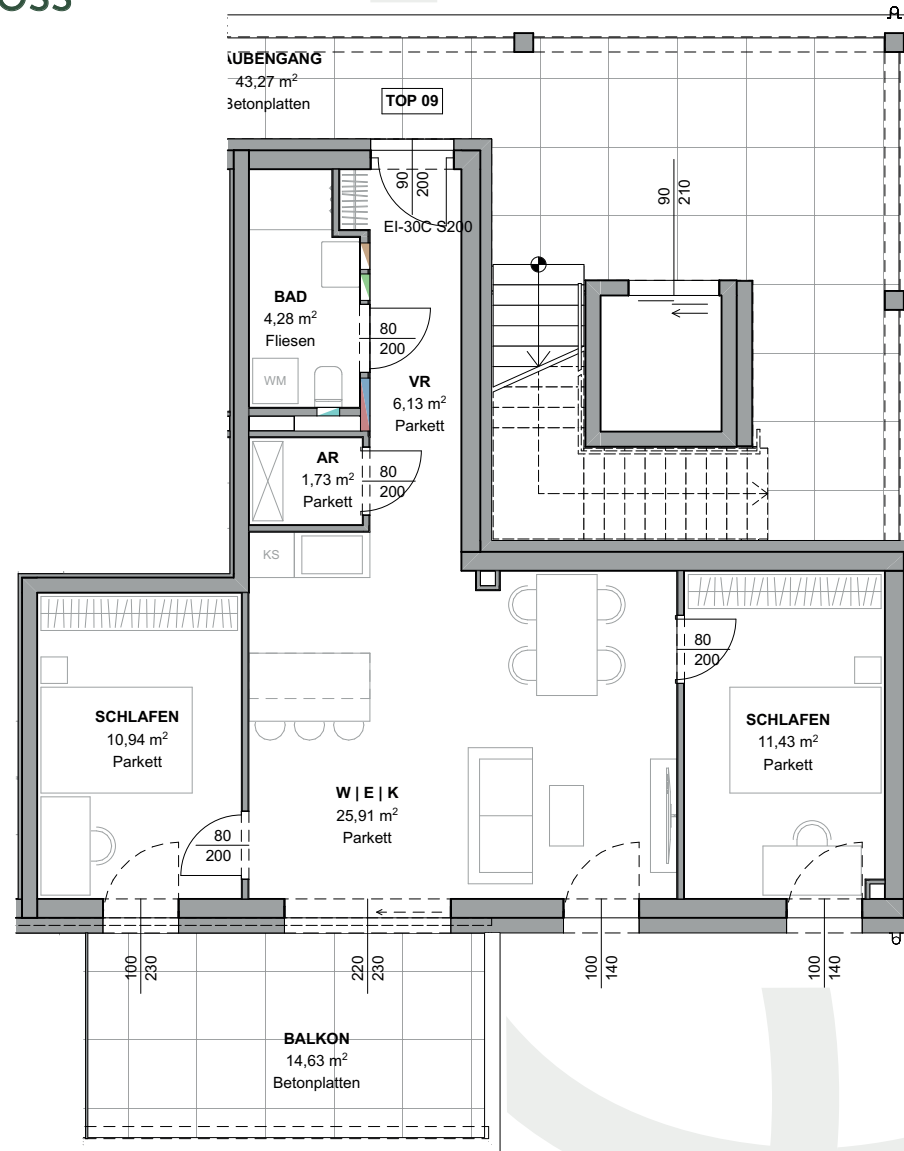
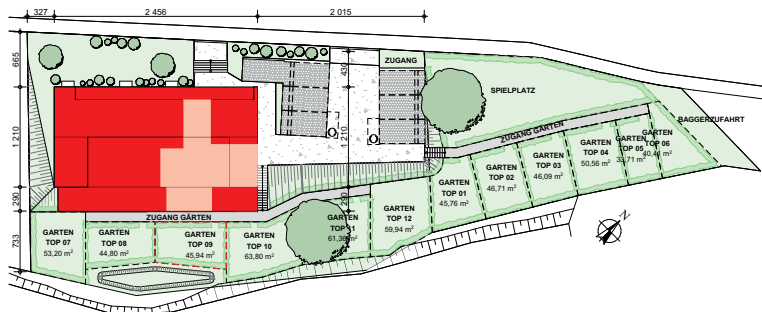
1. OBERGESCHOSS

KEPLER GÄRTEN

Am Elmberg

AR	1,73
BAD	4,28
SCHLAFEN	10,94
SCHLAFEN	11,43
VR	6,13
W E K	25,91
60,42 m ²	
BALKON	14,63
GARTEN	45,81
KA TOP 09	3,40

Kaufpreis Eigennutzer
339.000 €



META
ARCHITEKTUR.

MASSSTAB 1:100
STAND 12.01.2023



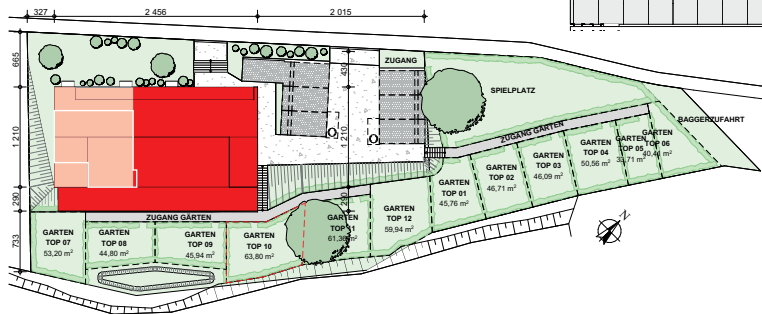
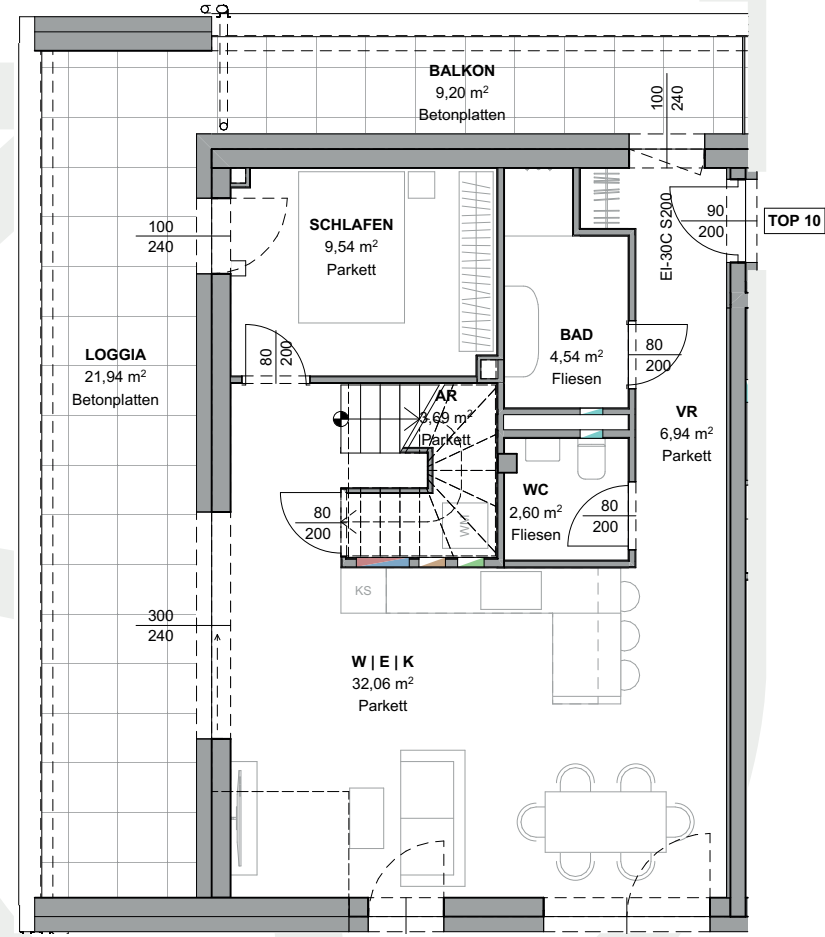
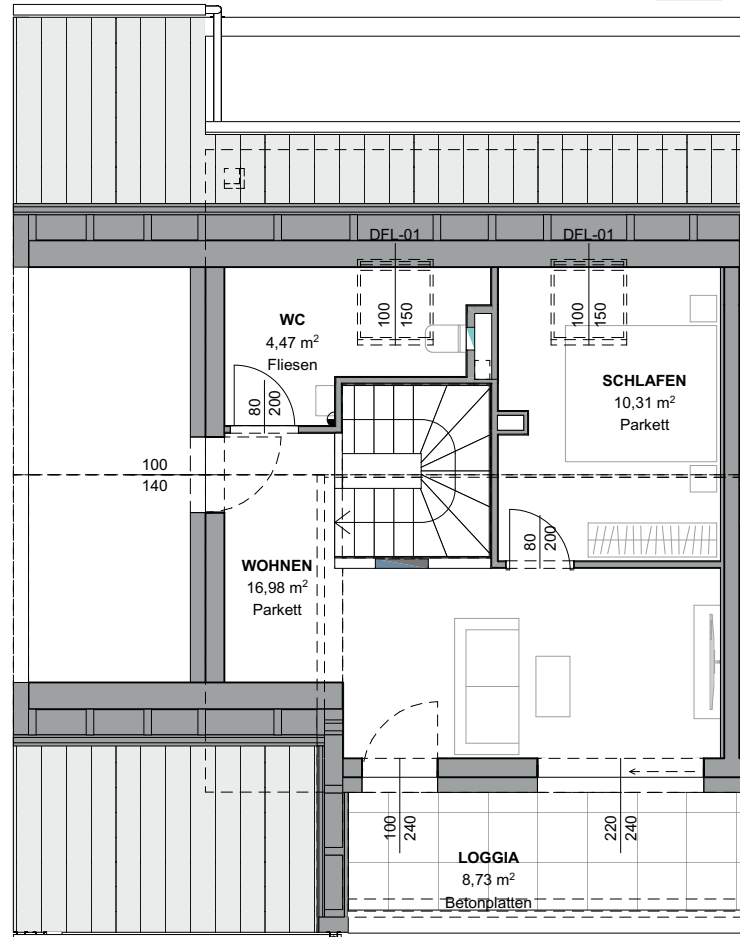
TOP 10

2. OBERGESCHOSS / EMPORE

KEPLER GÄRTEN Am Elmberg

AR	3,69
BAD	4,54
SCHLAFEN	9,54
SCHLAFEN	10,31
VR	6,94
WIEIK	32,06
WC	2,60
WC	4,47
WOHNEN	16,98
	91,13 m ²
BALKON	9,20
GARTEN	63,60
KA TOP 10	2,66
LOGGIA	8,73
LOGGIA	21,94

Kaufpreis Eigennutzer
539.000 €





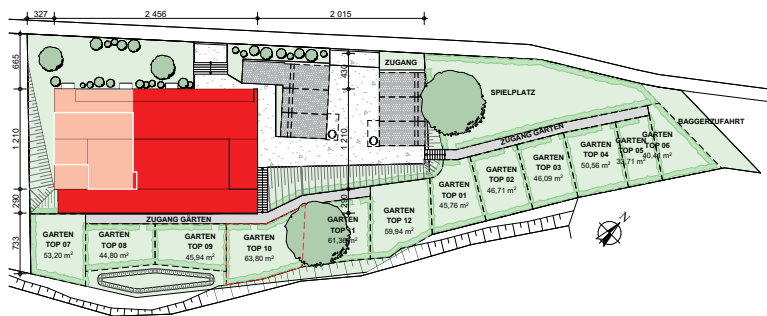
TOP 10

2. OBERGESCHOSS / EMPORE

KEPLER GÄRTEN *Am Elmberg*

AR	3,69
BAD	4,54
SCHLAFEN	9,54
SCHLAFEN	10,31
VR	6,94
WIEIK	32,06
WC	2,60
WC	4,47
WOHNEN	16,98
	91,13 m ²
BALKON	9,20
GARTEN	63,60
KA TOP 10	2,66
LOGGIA	8,73
LOGGIA	21,94

Kaufpreis Eigennutzer
539.000 €



META
ARCHITEKTUR.

MASSSTAB 1:100
STAND 12.01.2023



TOP 11

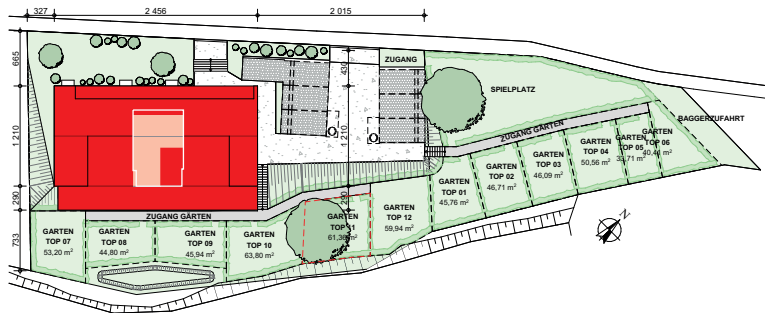
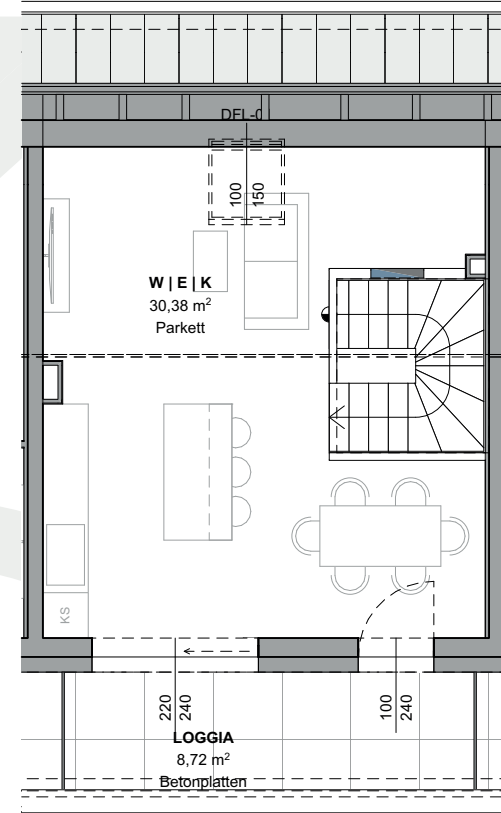
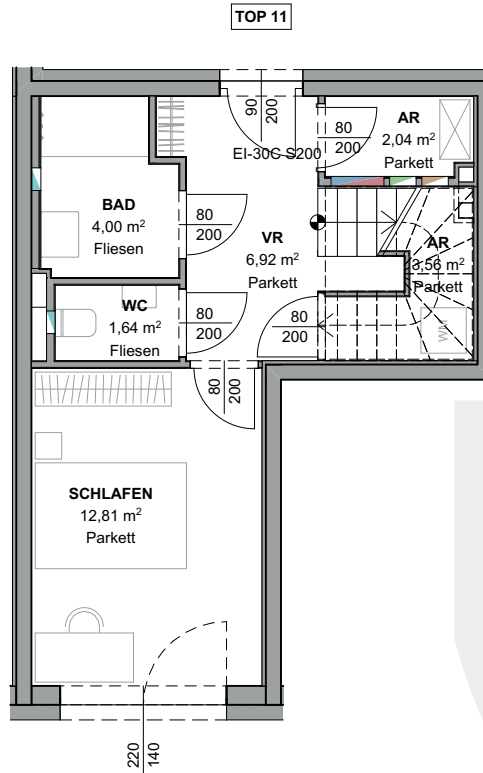
2. OBERGESCHOSS / EMPORE

KEPLER GÄRTEN *Am ElMBERG*

AR	2,04
AR	3,54
BAD	4,00
SCHLAFEN	12,81
VR	6,92
W E K	30,38
WC	1,64
	61,33 m ²
GARTEN	61,36
KA TOP II	3,24
LOGGIA	8,72

Kaufpreis Eigennutzer

349.000 €





KEPLER GÄRTEN

Am Elmberg

TOP 12

2. OBERGESCHOSS / EMPORE

AR	3,66
BAD	5,41
E K	27,14
SCHLAFEN	10,94
VR	4,41
WC	1,85
WC	3,46
WOHNEN	20,79
ZIMMER	11,76
<hr/>	
	89,42 m ²
GARTEN	59,94
KA TOP 12	3,24
LOGGIA	8,73

Kaufpreis Eigennutzer

499.000 €

