

Wohnung Nr. 1

Zimmer 1	11,82 m ²
Zimmer mit off. Küchenbereich	26,80 m ²
Bad	7,39 m ²
Balkon	1,97 m ²
Abstellraum	1,85 m ²
	49,83 m²

Wohnung Nr. 2

Zimmer 1	10,57 m ²
Zimmer mit off. Küchenbereich	21,29 m ²
Bad	6,57 m ²
Flur	2,48 m ²
Abstellraum	1,85 m ²
	42,76 m²

Wohnung Nr. 3

Zimmer 1	7,67 m ²
Zimmer mit off. Küchenbereich	27,29 m ²
Bad	12,04 m ²
Balkon	1,97 m ²
Abstellraum	1,85 m ²
	50,82 m²

Wohnung Nr.4

Zimmer 1	9,80 m ²
Zimmer mit off. Küchenbereich	21,74 m ²
Bad	6,79 m ²
Flur	2,48 m ²
	40,81 m²

Wohnung Nr. 5

Zimmer 1	12,87 m ²
Zimmer mit off. Küchenbereich	22,45 m ²
Bad	5,64 m ²
Balkon	1,97 m ²
Abstellraum	1,51 m ²
	44,44 m²



Wohnung Nr. 6

Zimmer 1	12,04 m ²
Zimmer mit off. Küchenbereich	27,29 m ²
Bad	7,67 m ²
Balkon	1,97 m ²
Abstellraum	1,85 m ²
	50,82 m²

Wohnung Nr.7

Zimmer 1	9,80 m ²
Zimmer mit off. Küchenbereich	21,75 m ²
Bad	6,79 m ²
Flur	2,48 m ²
	40,82 m²

Wohnung Nr. 8

Zimmer 1	12,87 m ²
Zimmer mit off. Küchenbereich	22,45 m ²
Bad	5,64 m ²
Balkon	1,97 m ²
Abstellraum	1,51 m ²
	44,44 m²

Wohnung Nr. 9

Zimmer 1	12,56 m ²
Zimmer mit off. Küchenbereich	28,20 m ²
Bad	7,93 m ²
Balkon	1,97 m ²
Abstellraum	1,85 m ²
	52,51 m²

Wohnung Nr.10

Zimmer 1	10,24 m ²
Zimmer mit off. Küchenbereich	22,30 m ²
Bad	7,07 m ²
Flur	2,50 m ²
	42,11 m²

Wohnung Nr. 11

Zimmer 1	13,77 m ²
Zimmer mit off. Küchenbereich	24,05 m ²
Bad	5,64 m ²
Balkon	1,97 m ²
Abstellraum	1,51 m ²
	46,94 m²

Wohnung Nr.12

Zimmer 1	12,56 m ²
Zimmer mit off. Küchenbereich	28,20 m ²
Bad	7,93 m ²
Balkon	1,97 m ²
Abstellraum	1,85 m ²
	52,51 m²

Wohnung Nr.13

Zimmer 1	10,24 m ²
Zimmer mit off. Küchenbereich	22,30 m ²
Bad	7,07 m ²
Flur	2,50 m ²
	42,11 m²

Wohnung Nr. 14

Zimmer 1	13,77 m ²
Zimmer mit off. Küchenbereich	24,05 m ²
Bad	5,64 m ²
Balkon	1,97 m ²
Abstellraum	1,51 m ²
	46,94 m²

Wohnfläche gesamt

Wohnung	1	49,83 m ²
Wohnung	2	42,76 m ²
Wohnung	3	50,82 m ²
Wohnung	4	40,81 m ²
Wohnung	5	44,44 m ²
Wohnung	6	50,82 m ²
Wohnung	7	40,82 m ²
Wohnung	8	44,44 m ²
Wohnung	9	52,51 m ²
Wohnung	10	42,11 m ²
Wohnung	11	46,94 m ²
Wohnung	12	52,51 m ²
Wohnung	13	42,11 m ²
Wohnung	14	46,94 m ²

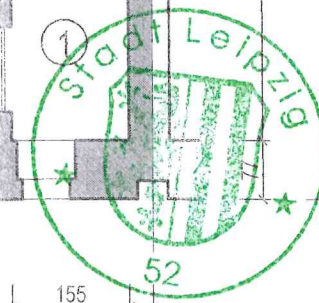
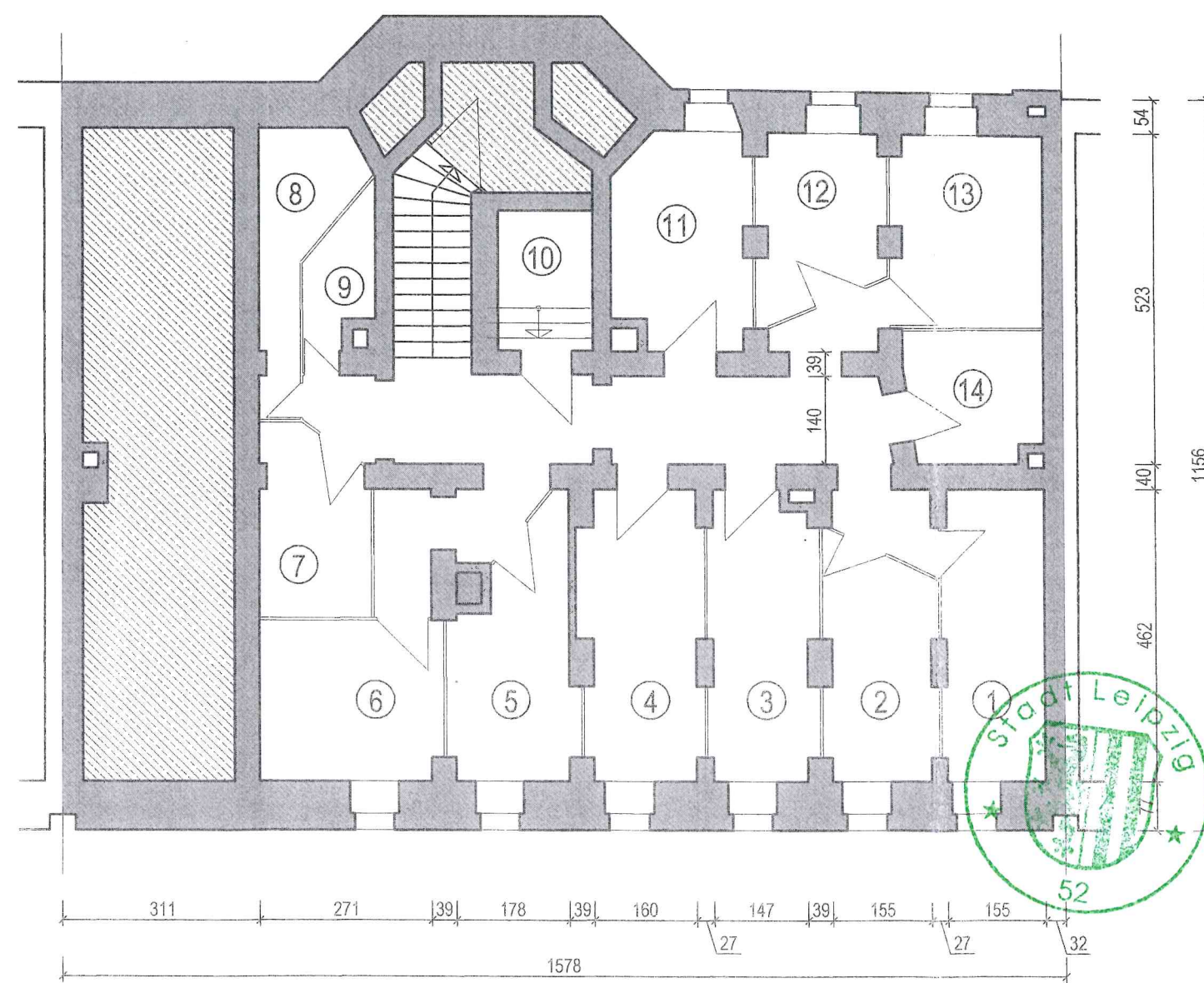
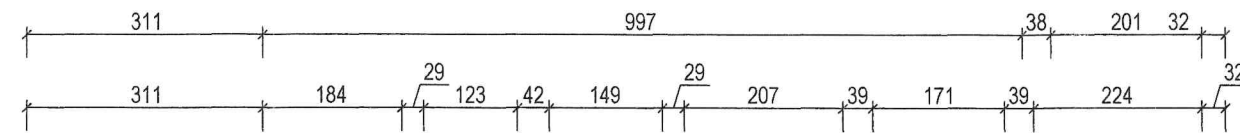
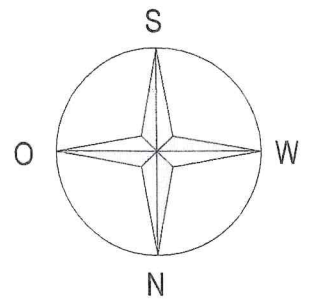
647,86 m²

aufgestellt:

Dieter Kuhnhardt
INGENIEURBÜRO KUHNHARDT

3.7.07.

Handwritten signature



Abgeschlossenheitsbescheinigung

Reg.-Nr.: 63.42-AB/2007-051164

Datum: 08.08.07

Stadt Leipzig
Amt für Bauordnung
und Denkmalpflege / Abt. 63.42

Unterschrift

Planverfasser:
INGENIEURBÜRO KUHNHARDT
Elsteraue 17 a - 04159 Leipzig

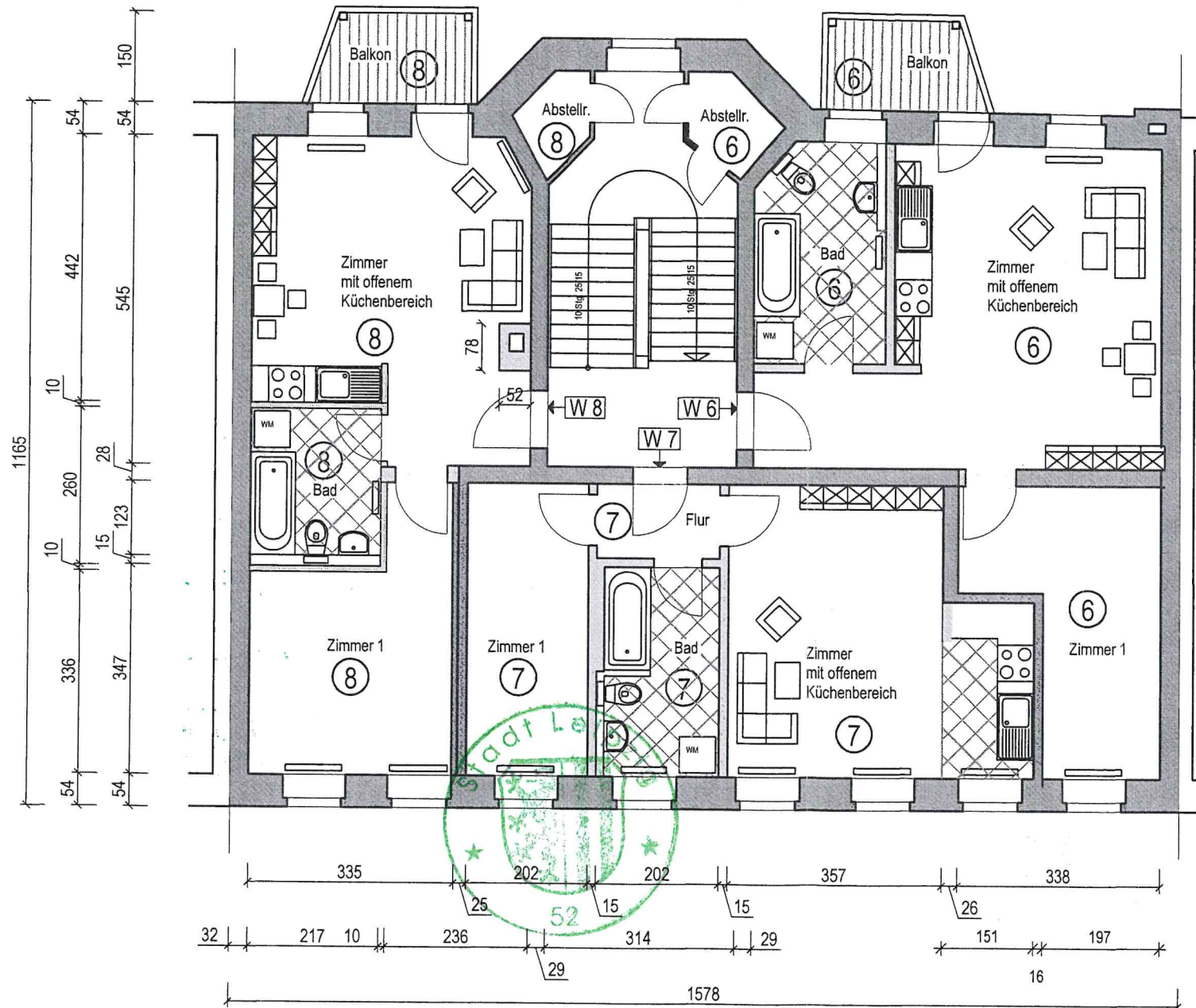
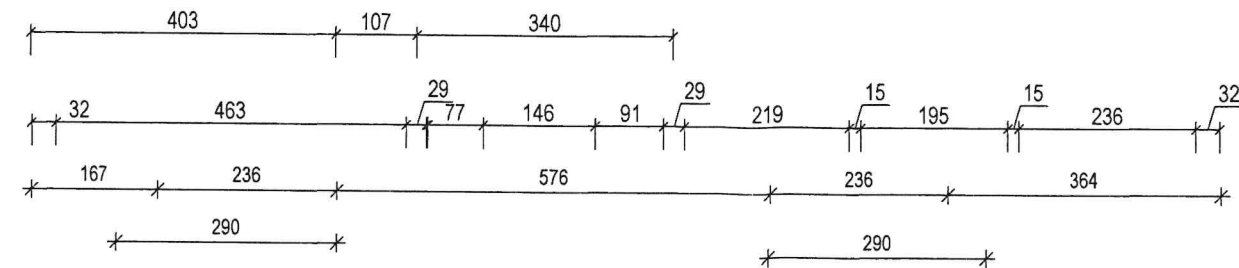
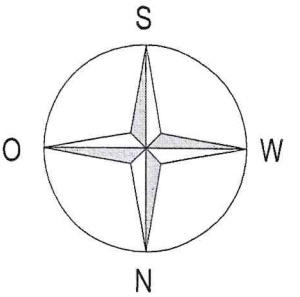
Bauherr:
AREAL - INVEST GmbH
Funkenburgstraße 15 - 04105 Leipzig

Bauvorhaben:
MfH Sellerhäuser Straße 5 - 04318 Leipzig
Balkonanbau und Sanierung

Zeichnungsinhalt
Kellergeschoss - Teilungspan

Massstab: 1 : 100
Datum: 01.06.2007

Zeichnungs-Nr.:
30



Wohnung Nr. 6:

Bad	7,67 m ²
Zimmer mit off. Küche	27,29 m ²
Zimmer 1	12,04 m ²
Balkon	1,97 m ²
Abstellraum	1,85 m ²
Gesamt	50,82 m²

Wohnung Nr. 7

Zimmer 1	9,80 m ²
Zimmer mit off. Küche	21,75 m ²
Bad	6,79 m ²
Flur	2,48 m ²
Gesamt	40,82 m²

Wohnung Nr. 8:

Zimmer 1	12,87 m ²
Zimmer mit off. Küche	22,45 m ²
Bad	5,64 m ²
Balkon	1,97 m ²
Abstellraum	1,51 m ²
Gesamt	44,44 m²

Abgeschlossenheitsbescheinigung

Reg.-Nr. 63.42-AB/2007-05/164 *Lewitz*

Datum: 08.08.07 Unterschrift

Stadt Leipzig
Amt für Bauordnung
und Denkmalpflege / Abt. 63.42

Planverfasser:

INGENIEURBÜRO KUHNHARDT
Elsteraue 17 a - 04159 Leipzig

Bauherr:

AREAL - INVEST GmbH
Funkenburgstraße 15 - 04105 Leipzig

Bauvorhaben:

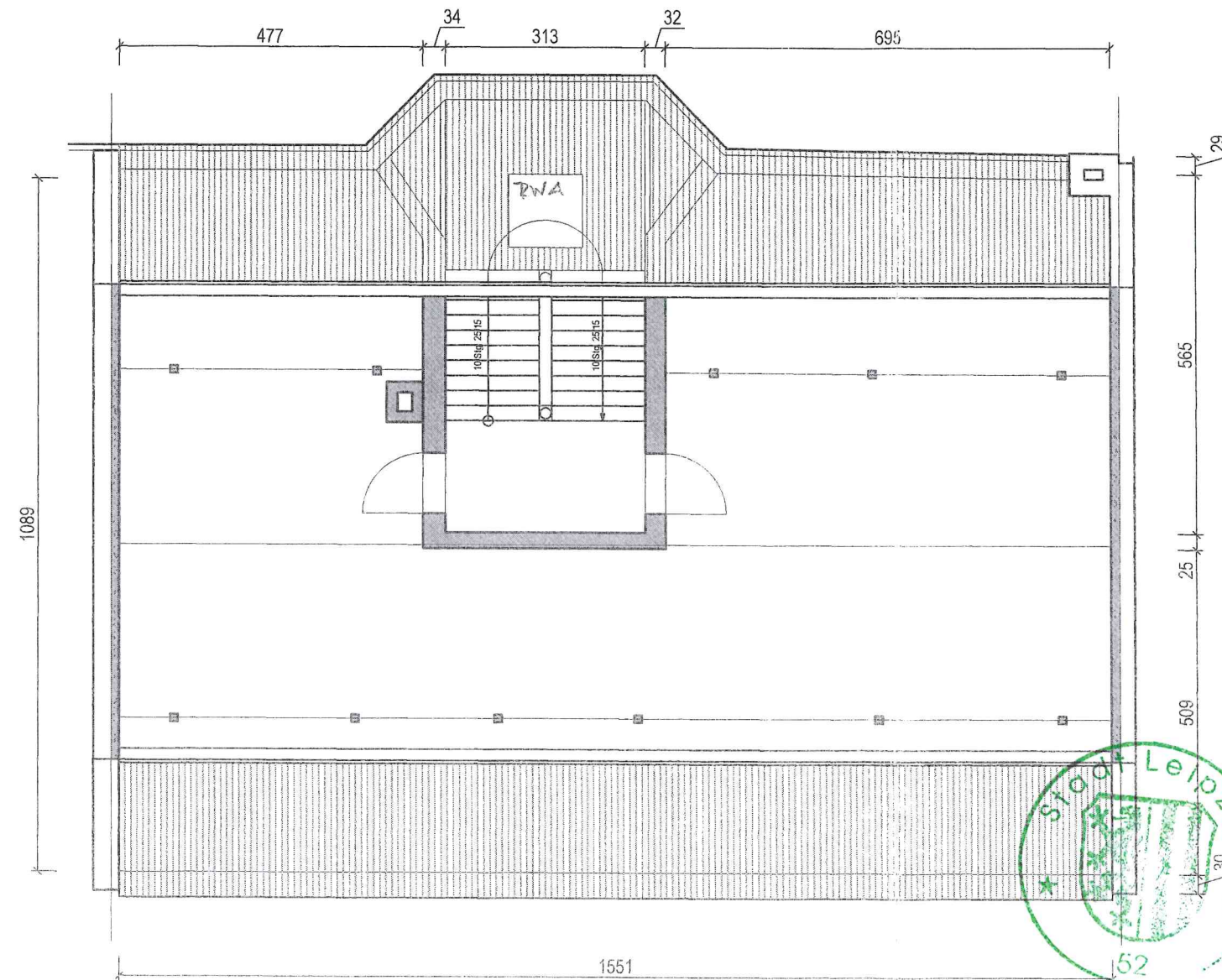
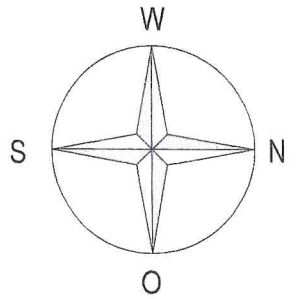
MfH Sellerhäuser Straße 5 - 04318 Leipzig
Balkonanbau und Sanierung

Zeichnungsinhalt

2.Obergeschoss - Teilungsplan

Maßstab: 1 : 100
Datum: 29.06.2007

Zeichnungs-Nr.:
33 - b



Abgeschlossenheitsbescheinigung

Reg.-Nr.: 63.42-AB/2007-051/GK *Lewitz*

Datum: 08.08.07

Unterschrift

Stadt Leipzig
Amt für Bauordnung
und Denkmalpflege / Abt. 63. 42

Planverfasser:

INGENIEURBÜRO KUHNHARDT
Elsteraue 17 a - 04159 Leipzig

Bauherr:

AREAL - INVEST GmbH
Funkenburgstraße 15 - 04105 Leipzig

Bauvorhaben:

MfH Sellerhäuser Straße 5 - 04318 Leipzig
Balkonanbau und Sanierung

Zeichnungsinhalt

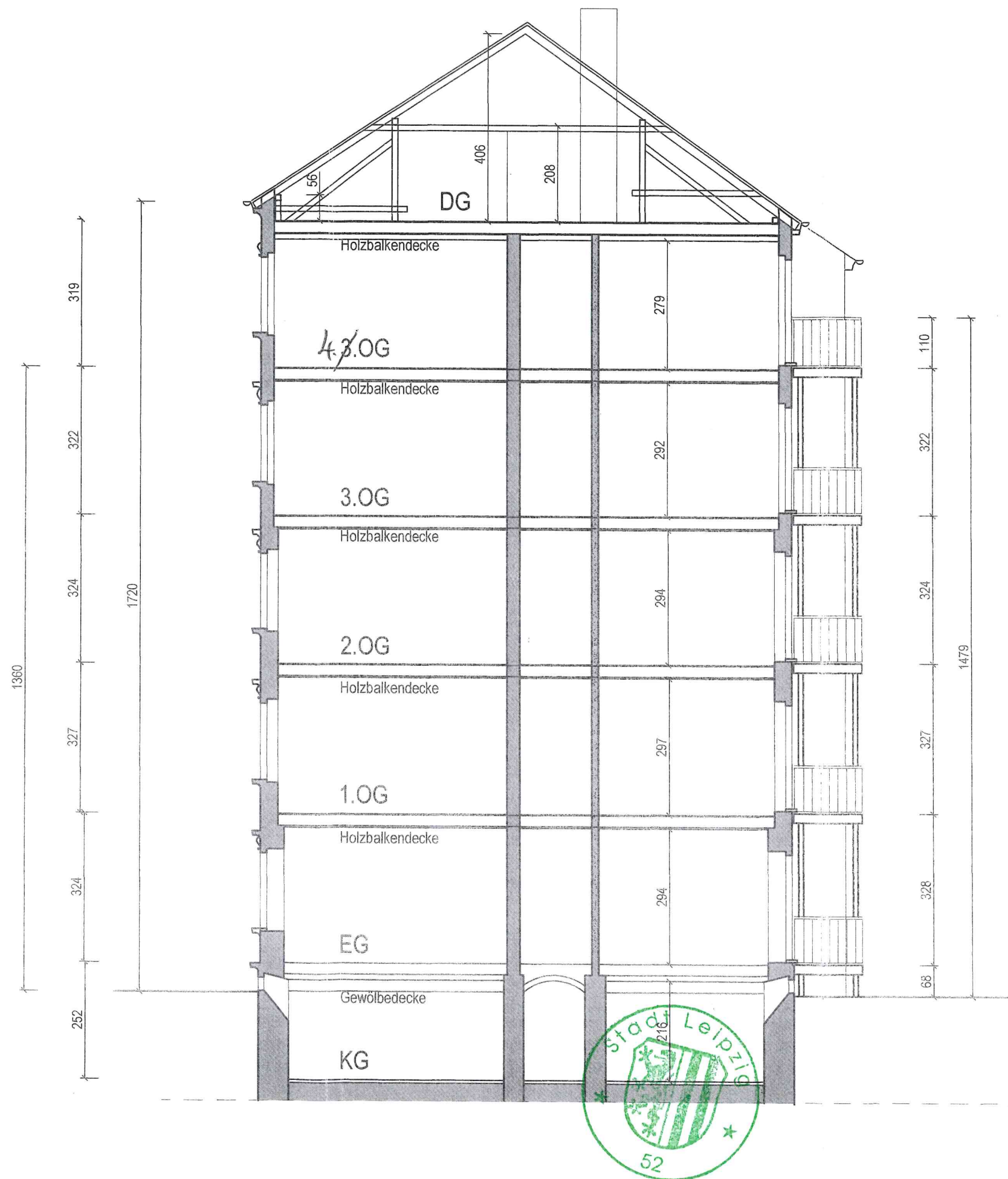
Dachgeschoss

Massstab: 1 : 100

Datum: 01.06.2007

Zeichnungs-Nr.:

26



Abgeschlossenheitsbescheinigung

Reg.-Nr.: 63.42-AB/2007-0516K *(Signature)*

Datum: 08.08.07 Unterschrift

Stadt Leipzig
Amt für Bauordnung
und Denkmalpflege / Abt. 63.42

Planverfasser:
INGENIEURBÜRO KUHNHARDT
Elsteraue 17 a - 04159 Leipzig

Bauherr:
AREAL - INVEST GmbH
Funkenburgstraße 15 - 04105 Leipzig

Bauvorhaben:
MfH Sellerhäuser Straße 5 - 04318 Leipzig
Balkonanbau und Sanierung

Zeichnungsinhalt
Schnitt

Masstab: 1 : 100
Datum: 01.06.2007

Zeichnungs-Nr.:
27



Abgeschlossenheitsbescheinigung

Reg.-Nr.: 63.42-AB/2007-05116K Lamitz

Datum: 08.08.07 Unterschrift

Stadt Leipzig
Amt für Bauordnung
und Denkmalpflege / Abt. 63.42

Planverfasser:
INGENIEURBÜRO KUHNHARDT
Elsteraue 17 a - 04159 Leipzig

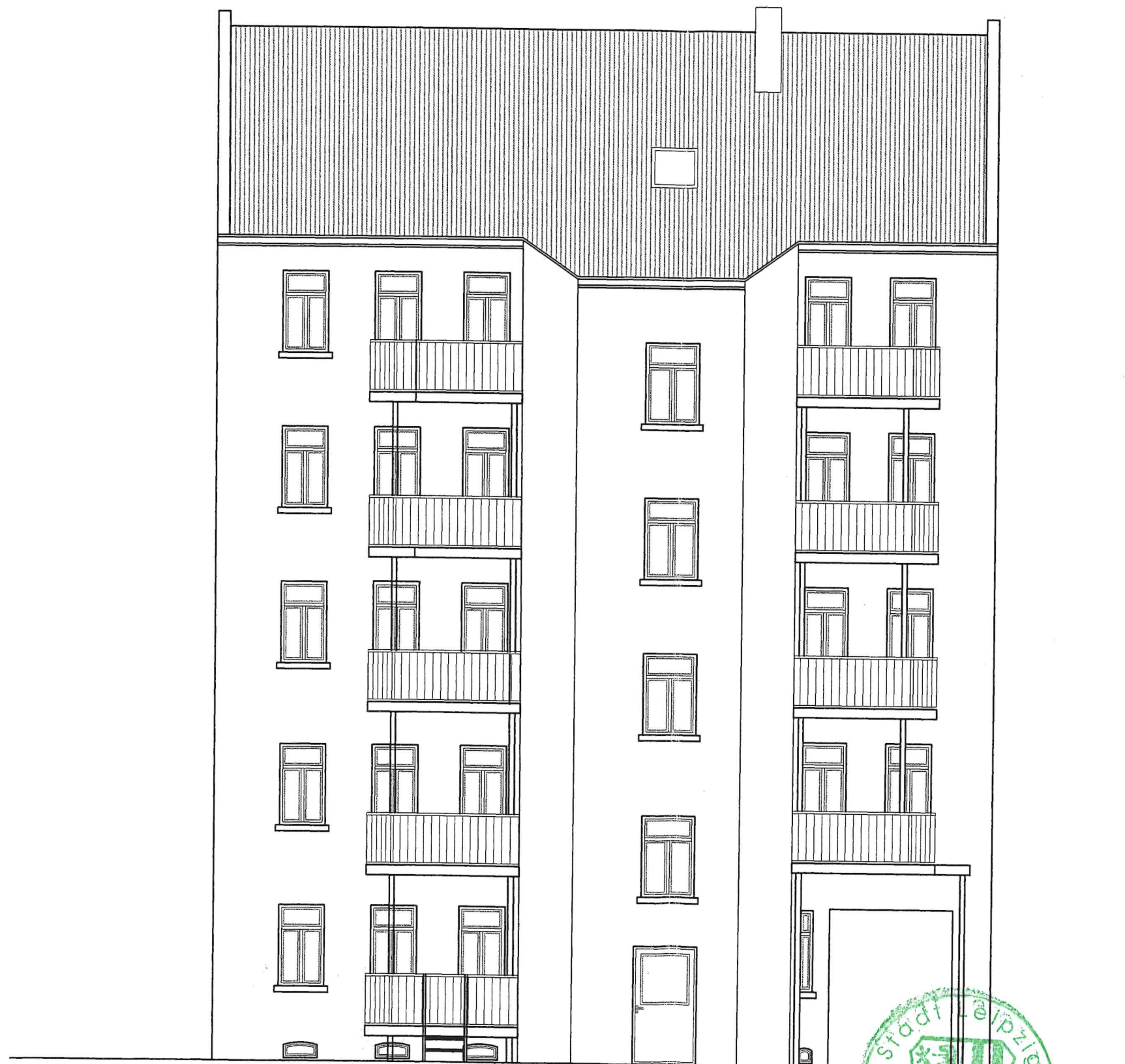
Bauherr:
AREAL - INVEST GmbH
Funkenburgstraße 15 - 04105 Leipzig

Bauvorhaben:
MfH Sellerhäuser Straße 5 - 04318 Leipzig
Balkonanbau und Sanierung

Zeichnungsinhalt
Straßenansicht

Maßstab: 1 : 100
Datum: 01.06.2007

Zeichnungs-Nr.:
28



Abgeschlossenheitsbescheinigung

Reg.-Nr.: 63.42-AB/2007-05164 *Kuhn*

Datum: 08.08.07 Unterschrift

Stadt Leipzig
Amt für Bauordnung
und Denkmalpflege / Abt. 63.42

Planverfasser:
INGENIEURBÜRO KUHNHARDT
Elsteraue 17 a 04159 Leipzig

Bauherr:
AREAL- INVEST GmbH
Funkenburgstraße 15 - 04105 Leipzig

Bauvorhaben:
MfH Sellerhäuser Straße 5 - 04318 Leipzig
Balkonanbau und Sanierung

Zeichnungsinhalt
Hofansicht

Maßstab: 1 : 100
Datum: 27.06.2007

Zeichnungs-Nr.:
29 - a

