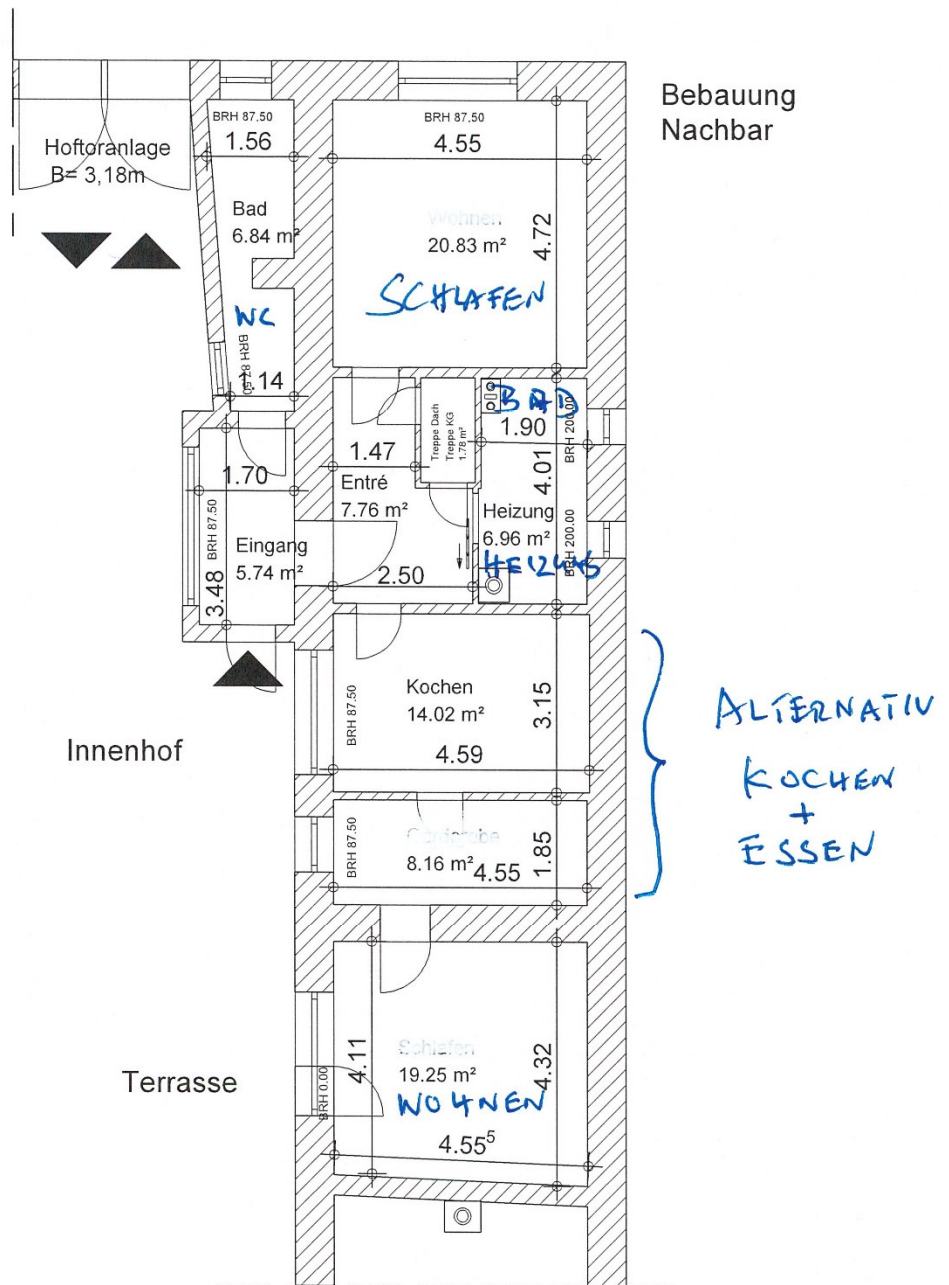


# GRUNDRISS ERDGESCHOSS

<----- Erschließungsstraße Am Bauernwinkel ----->



Bestandsobjekt:  
Bernburg -Peissen  
Am Bauernwinkel 3

Anbauten  
Wirtschaftsräume

# WOHNFLÄCHENBERECHNUNG

## ERDGESCHOSS

Garderobe*	8,16	m <sup>2</sup>
Schlafen	19,25	m <sup>2</sup>
Entré	7,76	m <sup>2</sup>
Treppe zum Dach	1,78	m <sup>2</sup>
Eingang	5,74	m <sup>2</sup>
Kochen*	14,02	m <sup>2</sup>
Heizung	6,96	m <sup>2</sup>
Wohnen	20,83	m <sup>2</sup>
Bad	6,84	m <sup>2</sup>
<b>Wohnfläche</b>	<b>91,34</b>	<b>m<sup>2</sup></b>

\* = Küche und Essen      18,18 m<sup>2</sup>