

Grundriss Am Kamp, Gesamt

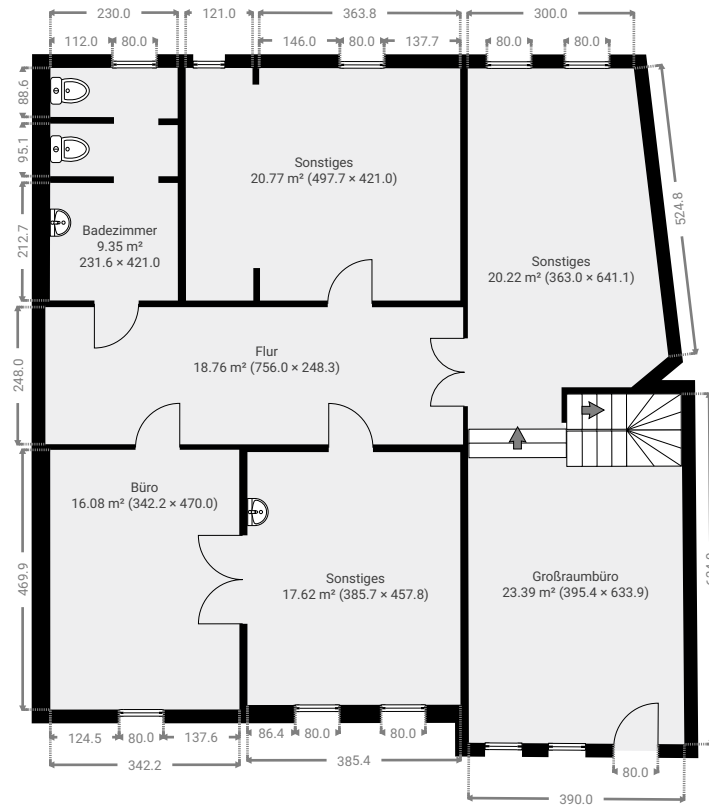
Am Kamp 11F, 18209 Bad Doberan, Mecklenburg-Vorpommern, DE

GESAMTFLÄCHE: 180.89 m² • WOHNFLÄCHE: 180.89 m² • ETAGEN: 2 • RÄUME: 11

ÜBERSENDET VON Mattes Groß
mgross@un-immo.de

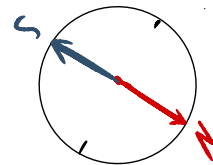
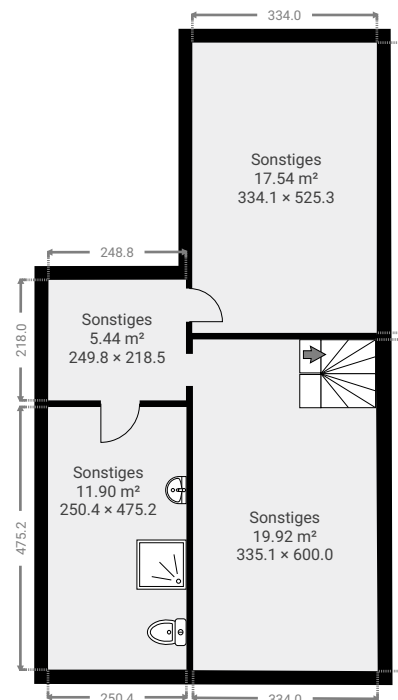
▼ Erdgeschoss

GESAMTFLÄCHE: 126.12 m² • WOHNFLÄCHE: 126.12 m² • RÄUME: 7



▼ 1. Untergeschoss

GESAMTFLÄCHE: 54.77 m² • WOHNFLÄCHE: 54.77 m² • RÄUME: 4



DIESER GRUNDRISS WURDE OHNE JEGLICHE GARANTIE GELIEFERT. SENSOPIA GEWÄHRT KEINE GARANTIE, EINSCHLIESSLICH, OHNE SICH JEDOCH DARAUF ZU BESCHRÄNKEN, GARANTIE, DIE DIE QUALITÄT UND DIE PRÄZISION DER ABMESSUNGEN BETREFFEN.

0 2 4 6m 1:137

Page 1/1