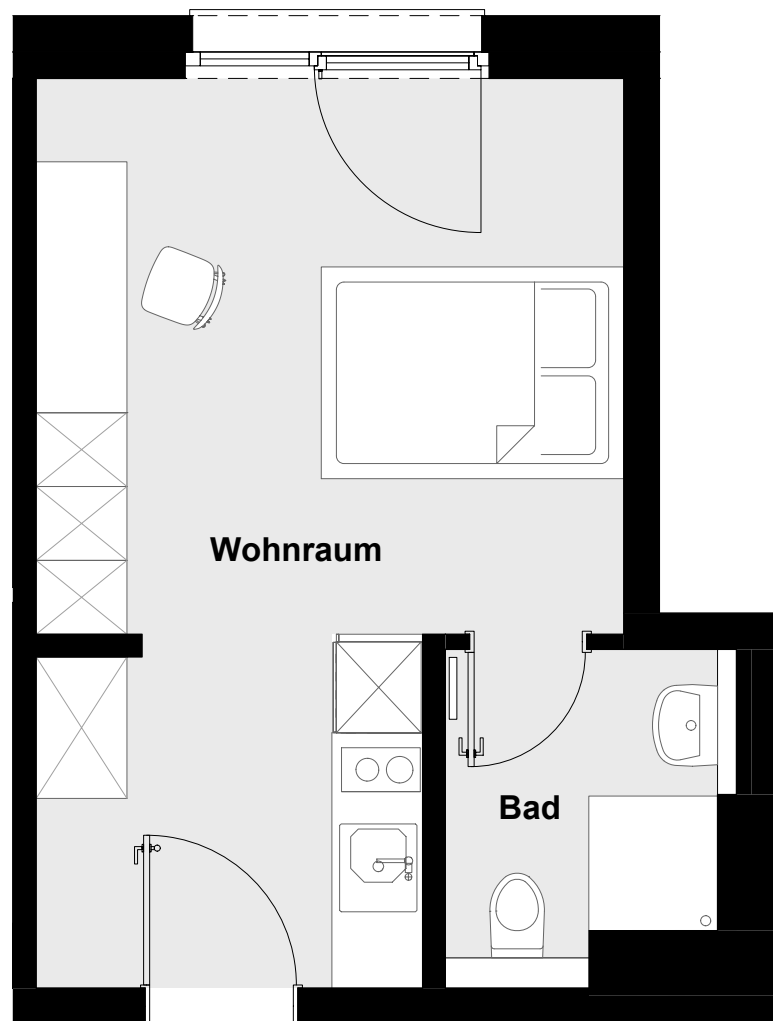


Typ 01.0

Wohnungen

02.01, 03.01, 04.01, 05.01, 06.01, 07.01, 08.01



Balkone und Terrassen wurden mit 50% der Gesamtfläche in die Wohnfläche eingerechnet (gemäß WoFIV). Die in den Grundrissen eingezeichneten Einbauten sowie Ausstattungselemente – u. a. Möblierung – gehören nicht zum Ausstattungsumfang - die Möblierungsvorschläge sind unverbindlich. Alle Maße sind ca.- Angaben. Alle Grundrisse entsprechen dem aktuellen Stand der Planung und unterliegen laufenden Veränderungen in der Bearbeitung. Stand: September 2021.