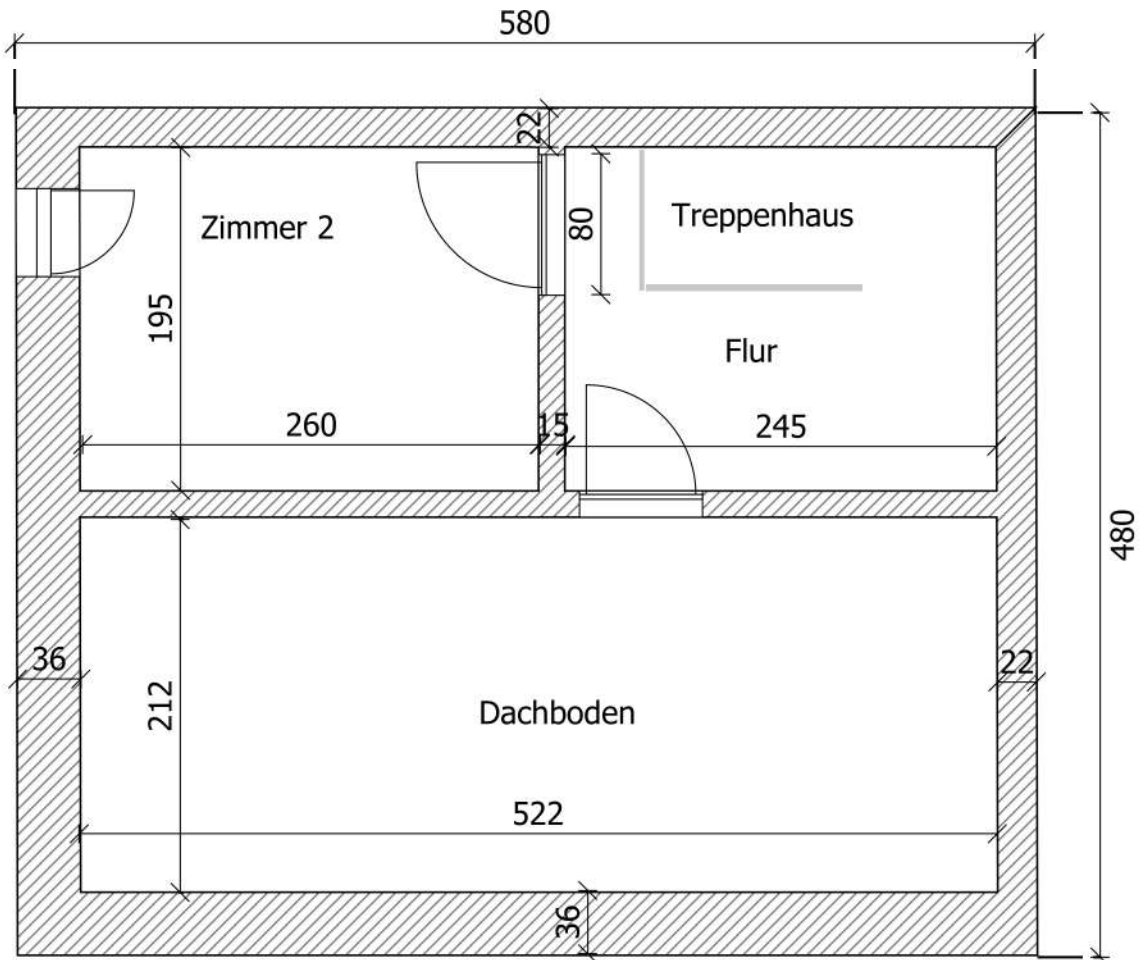


Dachgeschoss



Grundflächenberechnung DG:

$$5,22 \times 2,12 = 11,07 \text{ m}^2 \text{ (Dachboden)}$$

$$2,60 \times 1,95 = 5,07 \text{ m}^2 \text{ (Zimmer 2)}$$

$$2,45 \times 1,95 = 4,78 \text{ m}^2 \text{ (Flur)}$$

DG gesamt: **20,92 m²**

Bruttogrundfläche DG:

$$5,80 \times 4,80 = 27,84 \text{ m}^2$$

BGF gesamt: **27,84 m²**

Summen: Grundfläche Bruttogrundfläche

Untergeschoss:	19,06 m ²	27,84 m ²
Erdgeschoss:	25,12 m ²	34,94 m ²
Obergeschoss:	26,03 m ²	34,94 m ²
Dachgeschoss:	20,92 m ²	27,84 m ²
TOTAL:	91,13 m²	125,56 m²

