

Ein Zuhause für jetzt und später: Einfamilienhaus mit Platz für zwei Generationen



6835 Zwischenwasser, Schickengasse 10

Auf einen Blick

Dieses moderne Architektenhaus besticht durch seinen bemerkenswerten, zeitlosen Baustil und den Einsatz hochwertigster Materialien sowie der Möglichkeit zur Nutzung als Zweigenerationenhaus

- 128 m² Wohnfläche und 33 m² Terrasse
- attraktiver Wohn-Koch-Essbereich mit Panoramafenster und unverbaubarer Aussicht
- maßgeschneiderte Markenküche mit viel Stauraum
- hochwertiger Echtholzparkett und massive Holztüren
- alle Jalousien elektrisch bedienbar
- moderne Badezimmer mit ebenerdigen Duschen
- Decken in aufwendig geschliffenem Sichtbeton
- Errichtung ausschließlich durch regionale Unternehmen
- Massivbauweise, Erdwärmepumpe und 3-fachverglaste Isolierfenster
- Äpfel, Kirschen, Rosen und Gemüse aus dem eigenen Garten
- zwei überdachte Abstellplätze und zwei Parkplätze im Freien
- mögliche Nutzung als Zweifamilienhaus (Baubewilligung vorhanden)
- ländliche Region mit perfekter Anbindung
- Naherholungsgebiete mit Wander- und Skigebieten in unmittelbarer Nähe



Kevin Bachmann
+43 (0)664 88 79 13 48
bachmann@immoteam7.at

Immoteam7 ITS GmbH
Mozartstraße 1
6850 Dornbirn

Baujahr:	2019
Wohnfläche:	ca. 128 m ²
Grundstück:	ca. 368 m ²
Terrasse:	ca. 33,43 m ²
Technikraum:	ca. 4,59 m ²
Auto:	Carport für 2 Autos + 2 Aussenabstellplätze
Zimmer:	5
Bad:	2
Separates WC:	1
Beziehbar:	nach Absprache
Heizungsart:	Fußbodenheizung Erdwärmepumpe
HWB:	41 kWh/m ² a, Klasse B
Kaufpreis:	€ 1.095.000-
Betriebskosten:	nach Verbrauch

Nebenkostenübersicht:

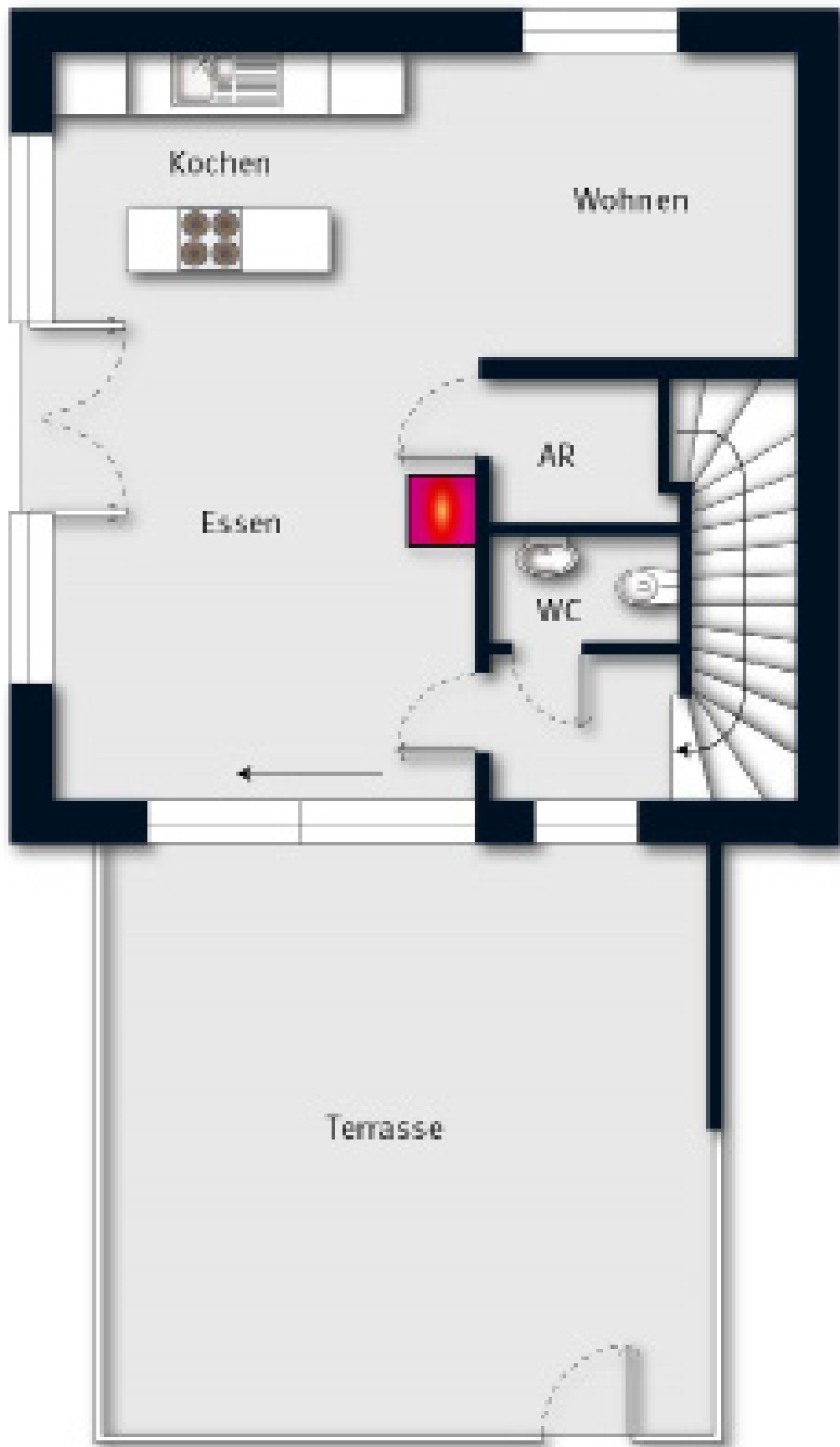
3,5% Grunderwerbsteuer

1,1 % Grundbucheintragung

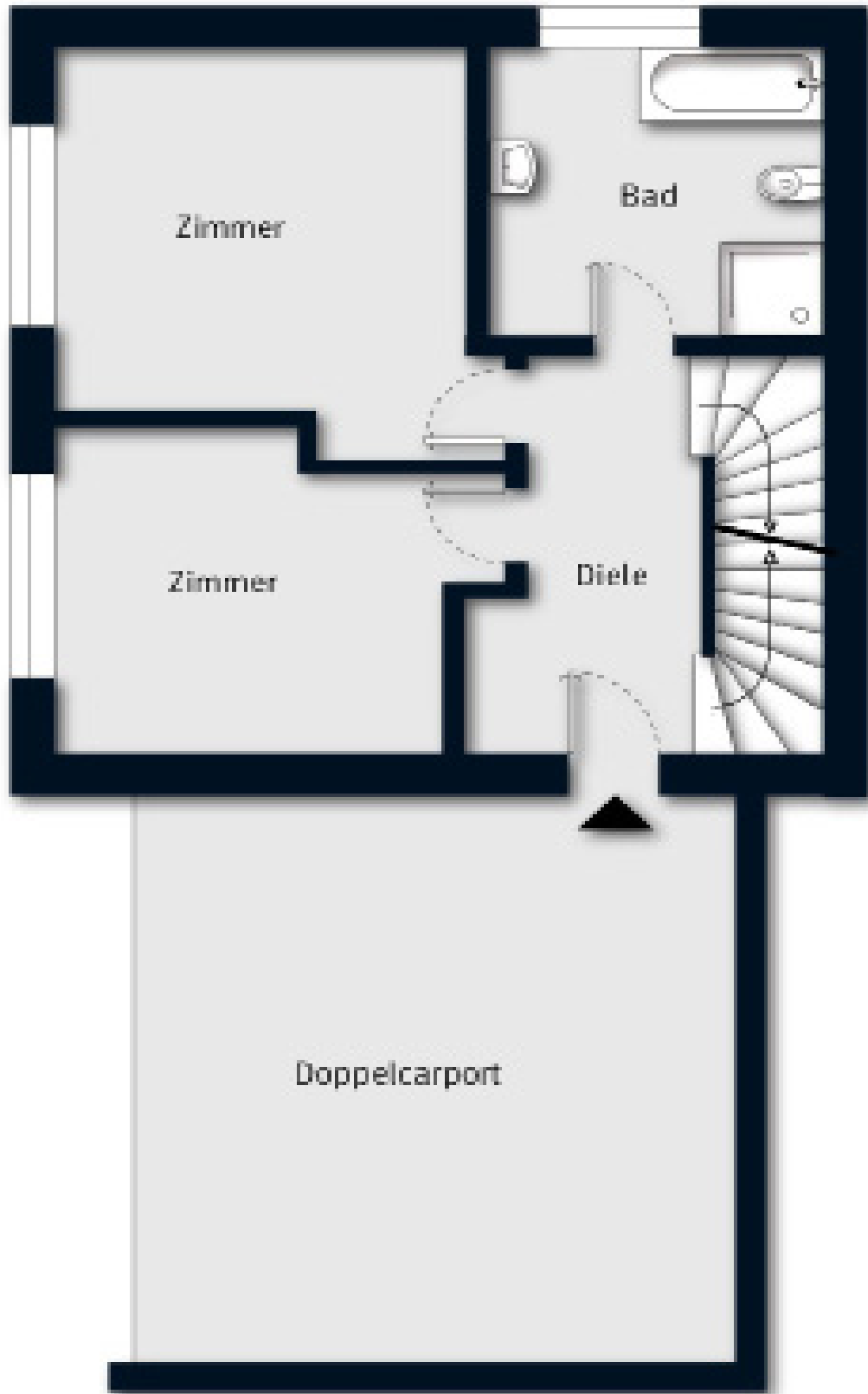
3,6 % Vermittlungsprovision inkl. MwSt.

Vertragserrichtungskosten, ca. 1,2 % inkl. MwSt.

zzgl. Barauslagen



Grundriss OG ohne Maßstab





Essen



Kochen



Wohnen



Zimmer



Zimmer

Dusche



Badezimmer

Terrasse



Terrasse_Winter

Kochen_Essen_Wohnen_II



Zimmer_KG



Detailfoto_Terrasse



Aussicht

Terrasse_Aussicht



Detailfoto

Hausansicht



Garten

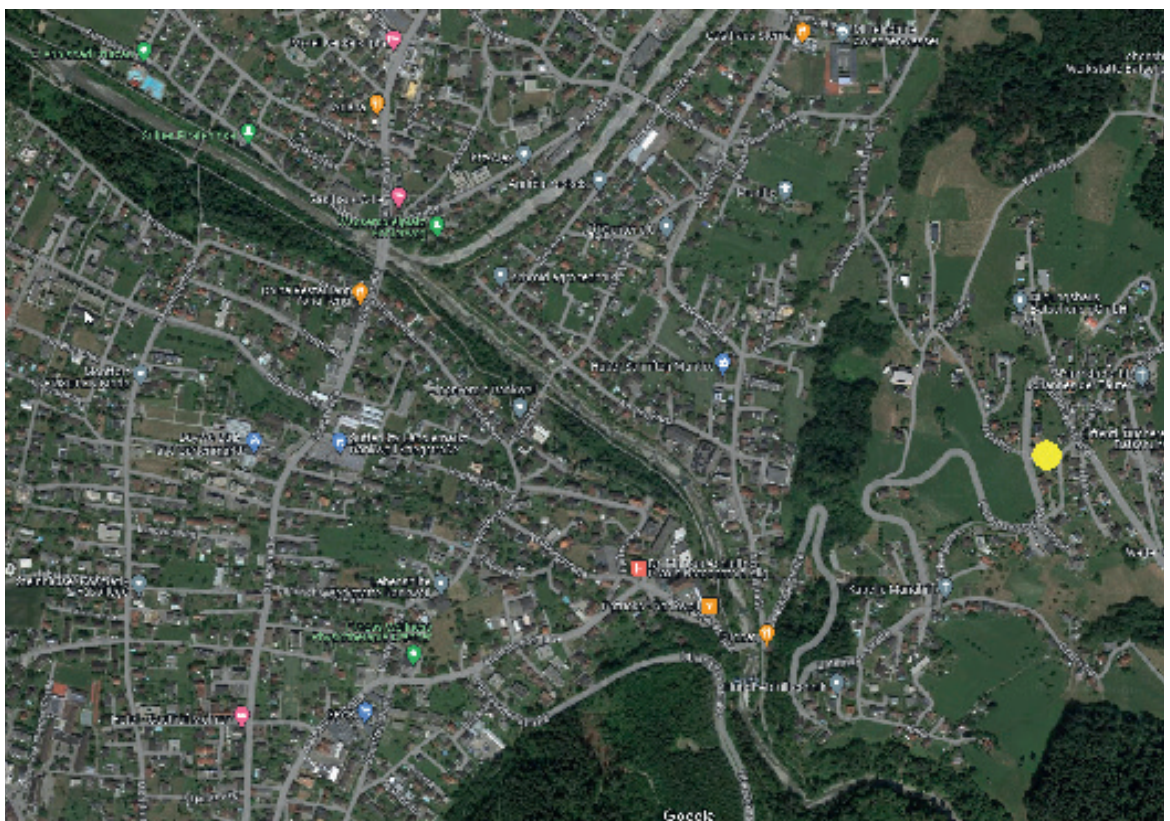
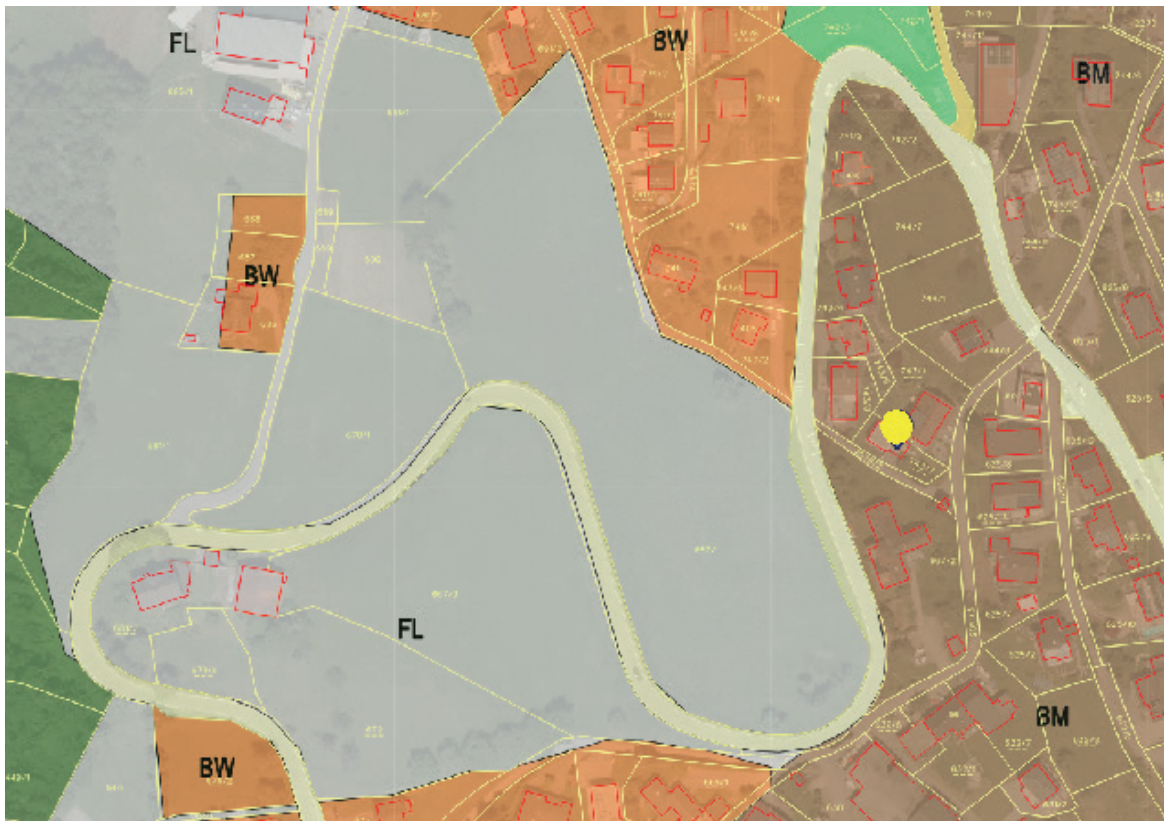
Hausansicht



Lageplan



Widmungsplan



Ihre Immobilie in guten Händen

