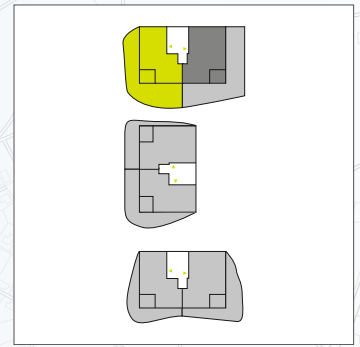


Wohnflächen	
Kochen/Essen/Wohnen	ca. 34,74 m ²
Schlafen	ca. 15,56 m ²
Diele	ca. 4,37 m ²
Bad	ca. 9,72 m ²
Terrasse*	ca. 4,57 m ²
Gesamt	ca. 68,96 m²

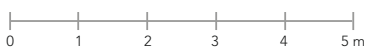
* Gartenterrassen und Loggien sind zu 50% und Dachterrassen zu 25% ihrer Nutzfläche berechnet.



Haus E, Erdgeschoss
2-Zimmer-Wohnung 301



unverbindl. Illustrationen



Legende			
ELT UV	Elektroverteiler	RR	Regenrohr
HK	Heizkreisverteiler	TR	Trockner
WM	Waschmaschine	SNR	Sondernutzungsrecht
AGD	Abgehängte Decke		