



IMMOBILIEN - Ihr Partner beim Bau schlüsselfertiger Häuser

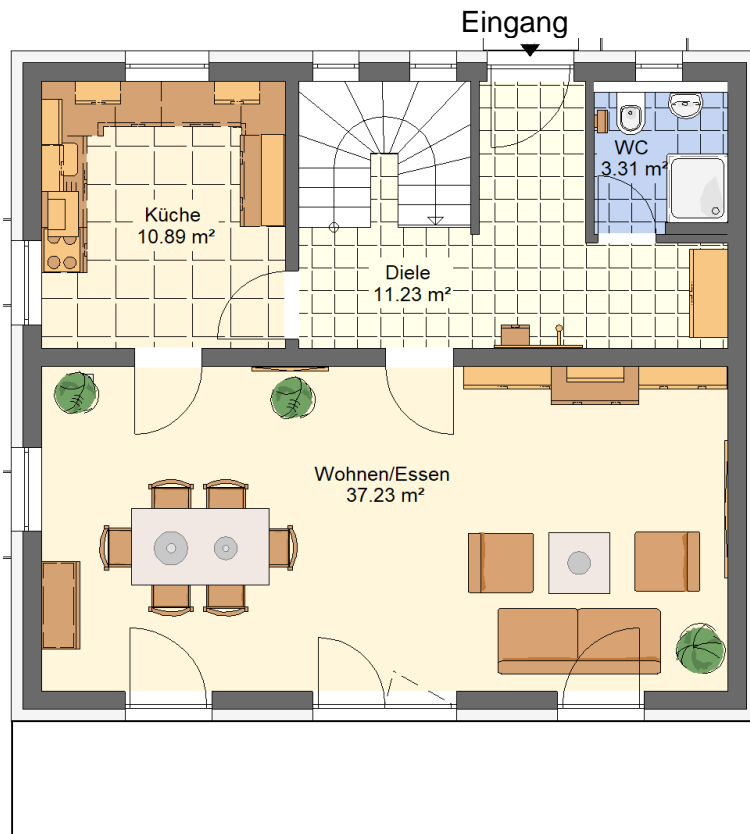
Büro und Musterhaus 92318 Neumarkt, Imhoffring 20 Tel. 09181 - 488233 Fax 479548 Mobil 0171 - 3642440
Musterhaus 2 in Neumarkt- Woffenbach, Kreuzstraße 37a. Unsere Häuser im Internet: www.HLImmobilien.de

Das Einfamilienhaus "Smart"



Das Bild enthält Sonderwünsche

Erdgeschoss
Maßstab 1:100
Maße 9,93 m x 8,83 m
Satteldach Neigung 45°
Wohnfläche 143,93 m ²
Grundfläche 125,59 m ²
Nutzfläche im Keller 63,54 m ²



Terrasse

Grundrisse und Hausbreite (mehr Wohnfläche) sind nach Wunsch veränderbar!



Wohn- und Nutzflächenberechnung Einfamilienhaus Typ "Smart"

Erdgeschoss: 62,66 m²

Nutzfläche: Untergeschoss 64,54 m²

Grundfläche EG, OG 125,59m²

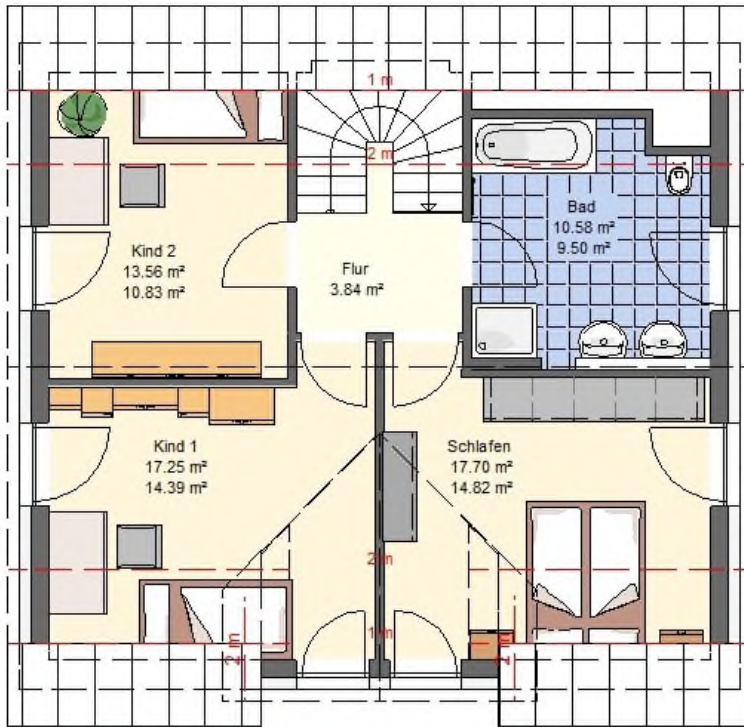
Wohnfläche EG, OG 116,04 m²

Überbaute Fläche ca. 85,00 m²

Umbauter Raum ca. 761,00 m³

Obergeschoss: Wohnfläche 53,38 m²

Nutzfläche 62,93 m²



Terrasse Südansicht



Giebel Ansicht West

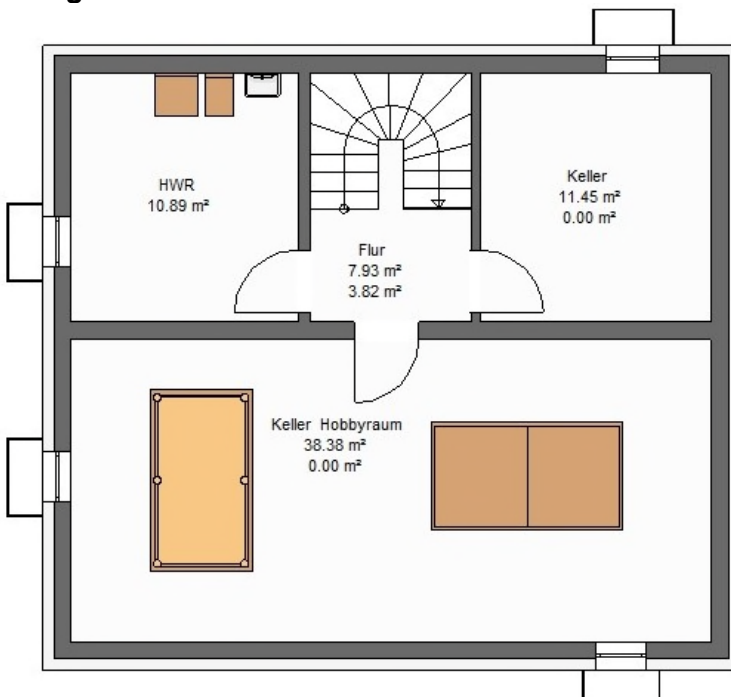


Eingang Nordansicht



Giebel Ansicht Ost

Obergeschoss Maßstab 1:100



Untergeschoss (Maßstab verkleinert)