

Anlage zum Antrag auf Ausstellung einer Abgeschlossenheitserklärung

Diedrich Buck Dipl.-Ing.
Büro für Baustatik und Baukonstruktion
Neuendamm 95 - 27432 Bremervörde Telefon (0 47 69) 2 25
E-Mail: info@kurtbuck.de Telefax (0 47 69) 10 12



LAGEPLAN - M. 1:200

BAUVORHABEN: Neubau eines MFH mit 8 WE
Straße am Sund 5 in 18445 Kramerhof

BAUORT: Straße am Sund 5
18445 Kramerhof

BAUHERR: Buck-MCF Wohn- und
Gewerbeprojekt GmbH & Co. KG
Neuendamm 95
27432 Bremervörde

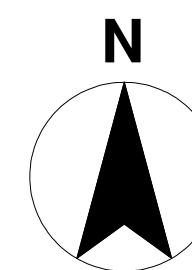
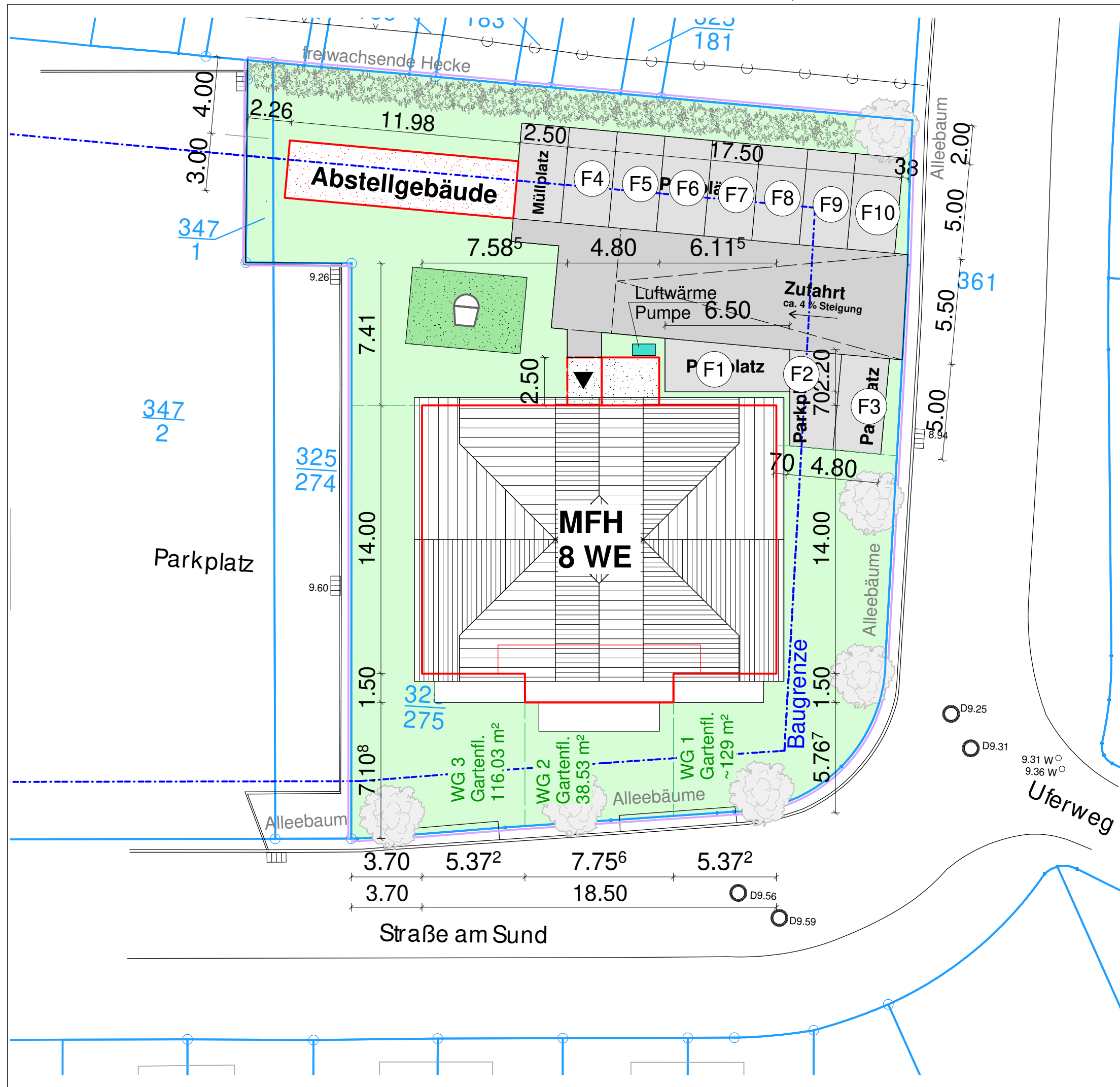
UNTERSCHRIFT BAUHERR UNTERSCHRIFT ENTWURFSVERFASSER

gez.: DATUM geänd.:

hep 04.07.2024

PROJEKTNR. 2022 - 30

Zeichnungen urheberrechtlich geschützt!
Vervielfältigung nur mit Zustimmung vom Büro
für Baustatik gestattet!



Anlage zum Antrag auf Ausstellung einer Abgeschlossenheitserklärung

Diedrich Buck Dipl.-Ing.
Büro für Baustatik und Baukonstruktion
Neuendamm 95 - 27432 Bremervörde Telefon (0 47 69) 2 25
E-Mail: info@kurtbuck.de Telefax (0 47 69) 10 12



LAGEPLAN mit Gartenfläche als Sondernutzungsfläche M. 1:200

BAUVORHABEN: Neubau eines MFH mit 8 WE
Straße am Sund 5 in 18445 Kramerhof

BAUORT: Straße am Sund 5
18445 Kramerhof

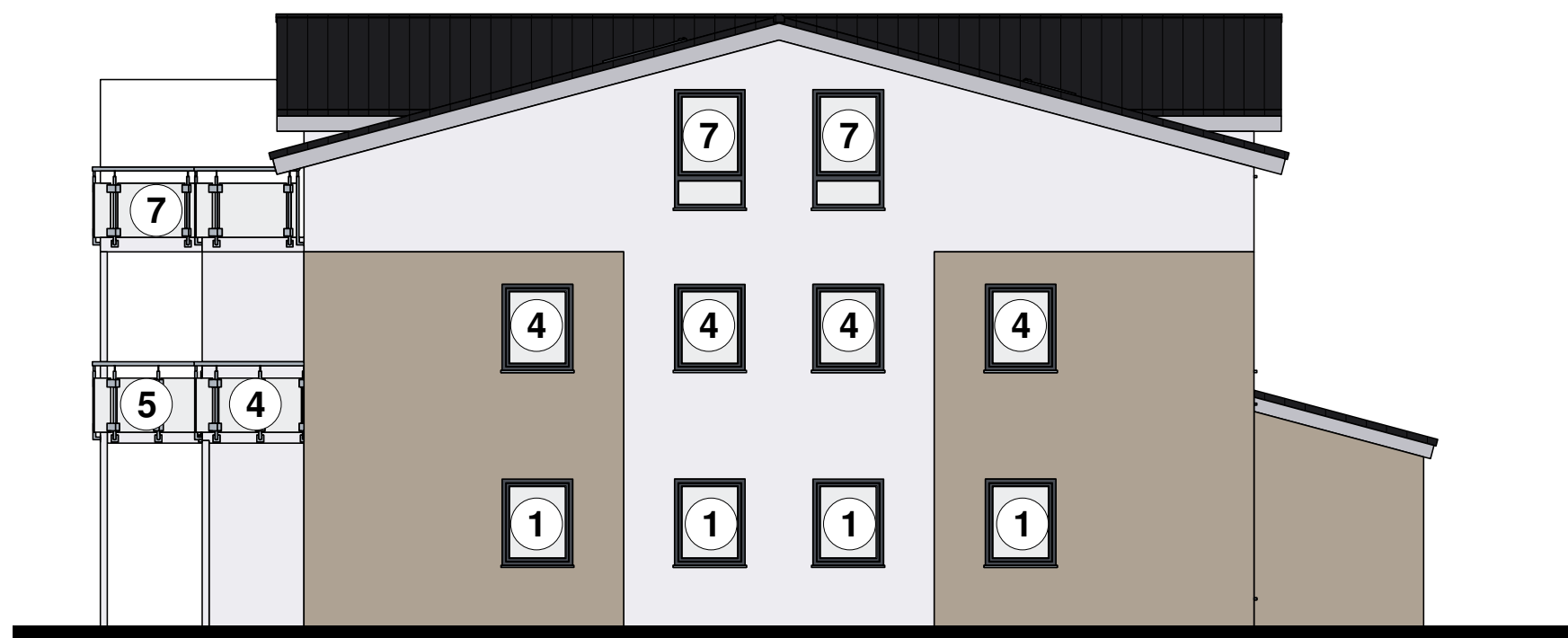
BAUHERR: Buck-MCF Wohn- und
Gewerbeprojekt GmbH & Co. KG
Neuendamm 95
27432 Bremervörde

UNTERSCHRIFT BAUHERR	UNTERSCHRIFT ENTWURFSVERFASSER
gez.: DATUM	geänd.:
hep 29.04.2025	
PROJEKTNR. 2022 - 30	

Zeichnungen urheberrechtlich geschützt!
Vervielfältigung nur mit Zustimmung vom Büro
für Baustatik gestattet!



NORDANSICHT



OSTANSICHT

Anlage zum Antrag auf Ausstellung
einer Abgeschlossenheitserklärung

Diedrich Buck Dipl.-Ing.
Büro für Baustatik und Baukonstruktion
Neuendamm 95 - 27432 Bremervörde Telefon (0 47 69) 2 25
E-Mail: info@kurtbuck.de Telefax (0 47 69) 10 12



**NORD- / OSTANSICHT -
M. 1:100**

BAUVORHABEN: Neubau eines Mehrfamilienhauses
mit 8 Wohnungen und Nebengebäude

BAUORT: Straße am Sund 5
18445 Kramerhof, OT Parow

BAUHERR: Buck-MCF Wohn- und
Gewerbeprojekt GmbH & Co. KG
Neuendamm 95
27432 Bremervörde

UNTERSCHRIFT BAUHERR

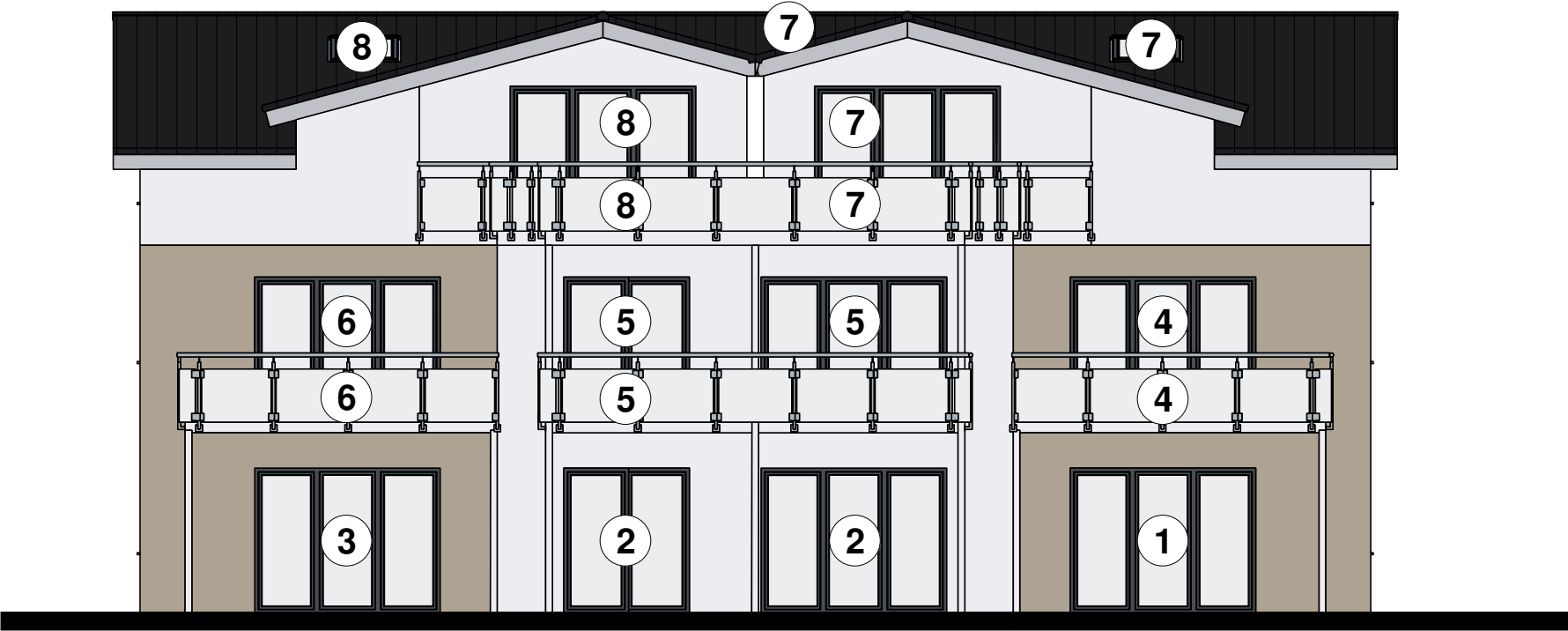
UNTERSCHRIFT ENTWURFSVERFASSER

gez.: DATUM geänd.:

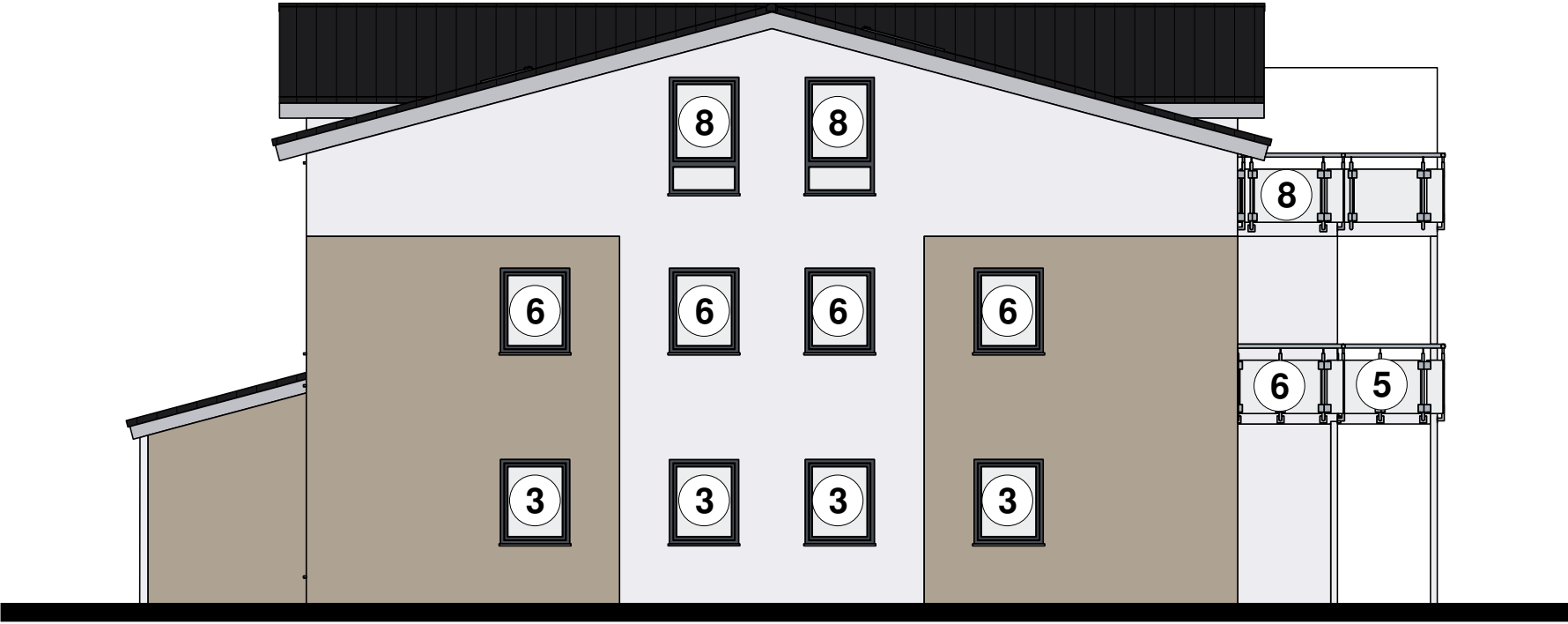
hep 04.07.2024

PROJEKTNR. 2022 - 30

Zeichnungen urheberrechtlich geschützt!
Vervielfältigung nur mit Zustimmung vom Büro
für Baustatik gestattet!



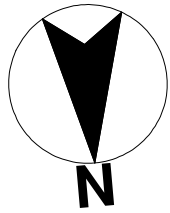
SÜDANSICHT



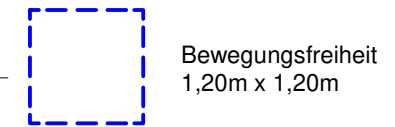
WESTANSICHT

Anlage zum Antrag auf Ausstellung einer Abgeschlossenheitserklärung

Diedrich Buck Dipl.-Ing. Büro für Baustatik und Baukonstruktion <small>Neuendamm 95 - 27432 Bremervörde Telefon (0 47 69) 2 25 E-Mail: info@kurtbuck.de Telefax (0 47 69) 10 12</small>		
SÜD- / WESTANSICHT - M. 1:100		
BAUVORHABEN: Neubau eines Mehrfamilienhauses mit 8 Wohnungen und Nebengebäude		
BAUORT: Straße am Sund 5 18445 Kramerhof, OT Parow		
BAUHERR: Buck-MCF Wohn- und Gewerbeprojekt GmbH & Co. KG Neuendamm 95 27432 Bremervörde		
UNTERSCHRIFT BAUHERR		UNTERSCHRIFT ENTWURFSVERFASSER
gez.:	DATUM	geänd.:
hep	04.07.2024	
PROJEKTNR. 2022 - 30		
Zeichnungen urheberrechtlich geschützt! Vervielfältigung nur mit Zustimmung vom Büro für Baustatik gestattet!		



LEGENDE



ERDGESCHOSS

Wohnfläche:

(incl. überdachte Terrassenflächen zu 1/2)

Wohnung 1: 82.73 m²

Wohnung 2: 55.69 m²

Wohnung 3: 81.05 m²

Anlage zum Antrag auf Ausstellung einer Abgeschlossenheitserklärung

Diedrich Buck Dipl.-Ing.
Büro für Baustatik und Baukonstruktion

Neuendamm 95 - 27432 Bremervörde Telefon (0 47 69) 2 25
E-Mail: info@kurtbuck.de Telefax (0 47 69) 10 12



ERDGESCHOSS - M. 1:100

BAUVORHABEN: Neubau eines Mehrfamilienhauses
mit 8 Wohnungen und Nebengebäude

BAUORT: Straße am Sund 5
18445 Kramerhof, OT Parow

BAUHERR: Buck-MCF Wohn- und
Gewerbeprojekt GmbH & Co. KG
Neuendamm 95
27432 Bremervörde

UNTERSCHRIFT BAUHERR

UNTERSCHRIFT ENTWURFSVERFASSER

gez.: DATUM

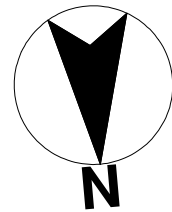
geänd.:

hep 04.07.2024

PROJEKTNR. 2022 - 30

Zeichnungen urheberrechtlich geschützt!
Vervielfältigung nur mit Zustimmung vom Büro
für Baustatik gestattet!





LEGENDE



Bewegungsfreiheit
1,20m x 1,20m

OBERGESCHOSS

Wohnfläche:

(incl. Balkonflächen zu 1/2)

Wohnung 4: 82.73 m²

Wohnung 5: 55.69 m²

Wohnung 6: 82.13 m²

Anlage zum Antrag auf Ausstellung einer Abgeschlossenheitserklärung

Diedrich Buck Dipl.-Ing.
Büro für Baustatik und Baukonstruktion
Neuendamm 95 - 27432 Bremervörde Telefon (0 47 69) 2 25
E-Mail: info@kurtbuck.de Telefax (0 47 69) 10 12

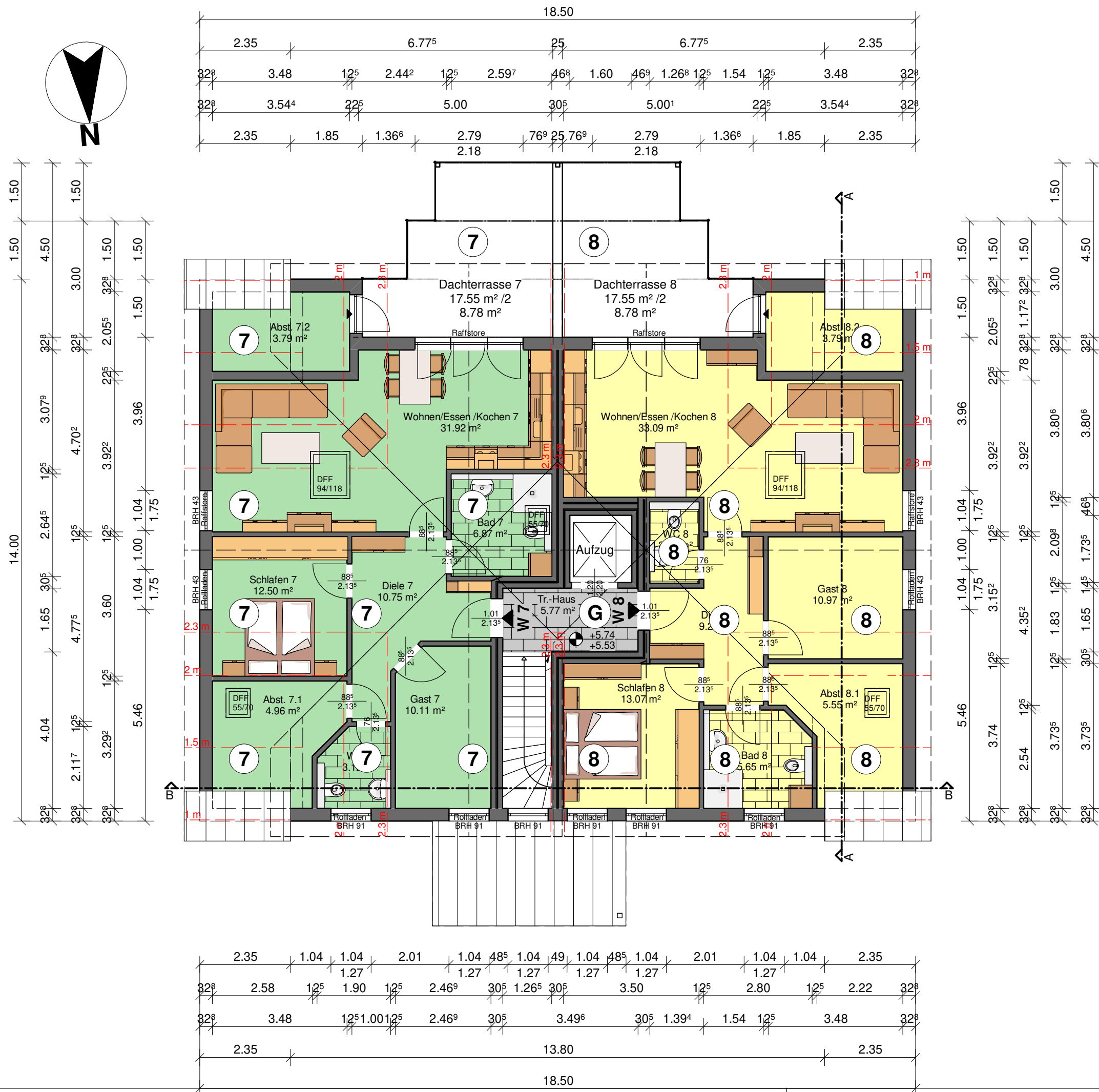
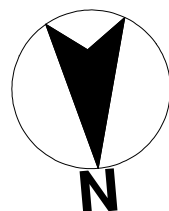


OBERGESCHOSS - M. 1:100

BAUVORHABEN:	Neubau eines Mehrfamilienhauses mit 8 Wohnungen und Nebengebäude
BAUORT:	Straße am Sund 5 18445 Kramerhof, OT Parow
BAUHERR:	Buck-MCF Wohn- und Gewerbeprojekt GmbH & Co. KG Neuendamm 95 27432 Bremervörde

UNTERSCHRIFT BAUHERR	UNTERSCHRIFT ENTWURFSVERFASSER
gez.: DATUM	geänd.:
hep 04.07.2024	
PROJEKTNR. 2022 - 30	

Zeichnungen urheberrechtlich geschützt!
Vervielfältigung nur mit Zustimmung vom Büro
für Baustatik gestattet!



LEGENDE



Bewegungsfreiheit
1,20m x 1,20m

DACHGESCHOSS

Wohnfläche:

(incl. Dachterrassenflächen zu 1/2)

Wohnung 7: 92.80 m²

Wohnung 8: 92.81 m²

Anlage zum Antrag auf Ausstellung einer Abgeschlossenheitserklärung

Diedrich Buck Dipl.-Ing.
Büro für Baustatik und Baukonstruktion
Neuendamm 95 - 27432 Bremervörde Telefon (0 47 69) 2 25
E-Mail: info@kurtbuck.de Telefax (0 47 69) 10 12



DACHGESCHOSS - M. 1:100

BAUVORHABEN:	Neubau eines Mehrfamilienhauses mit 8 Wohnungen und Nebengebäude	
BAUORT:	Straße am Sund 5 18445 Kramerhof, OT Parow	
BAUHERR:	Buck-MCF Wohn- und Gewerbeprojekt GmbH & Co. KG Neuendamm 95 27432 Bremervörde	

UNTERSCHRIFT BAUHERR		UNTERSCHRIFT ENTWURFSVERFASSER	
gez.:	DATUM	geänd.:	
hep	04.07.2024		
PROJEKTNR. 2022 - 30			
Zeichnungen urheberrechtlich geschützt! Vervielfältigung nur mit Zustimmung vom Büro für Baustatik gestattet!			

Aussenwände 32.8 cm

- farbiger Strukturputz
- 60 mm Holzwolleleichtbauplatte
- 240 mm Holzrahmenkonstruktion mit Dämmung
- 15 mm OSB-Platten
- 12.5 mm Gipskarton

Wohnungstrennwände 30.5 cm

- 12.5 mm Fermacell
- 12.5 mm Fermacell
- 100 mm HRB mit Dämmung
- 12.5 mm Fermacell
- 30 mm Luftschicht
- 12.5 mm Fermacell
- 100 mm HRB mit Dämmung
- 12.5 mm Fermacell
- 12.5 mm Fermacell

Innenwände nichttragend 12.5 cm

- 12.5 mm Fermacell
- 100 mm Holzrahmenkonstruktion
- 12.5 mm Fermacell

Aufzugswände (innenseitig) 13.25 cm

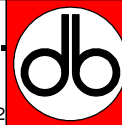
- 12.5 mm Fermacell innenseitig
- 120 mm Brettsperrholz

Aufzugswand (zum Treppenhaus) 14.5 cm

- 12.5 mm Fermacell innenseitig
- 120 mm Brettsperrholz
- 12.5 mm Fermacell

Anlage zum Antrag auf Ausstellung einer Abgeschlossenheitserklärung

Diedrich Buck Dipl.-Ing.
Büro für Baustatik und Baukonstruktion
Neuendamm 95 - 27432 Bremervörde Telefon (0 47 69) 2 25
E-Mail: info@kurtbuck.de Telefax (0 47 69) 10 12



SCHNITTE - M. 1:100

BAUVORHABEN: Neubau eines Mehrfamilienhauses mit 8 Wohnungen und Nebengebäude

BAUORT: Straße am Sund 5
18445 Kramerhof, OT Parow

BAUHERR: Buck-MCF Wohn- und Gewerbeprojekt GmbH & Co. KG
Neuendamm 95
27432 Bremervörde

UNTERSCHRIFT BAUHERR

UNTERSCHRIFT ENTWURFSVERFASSER

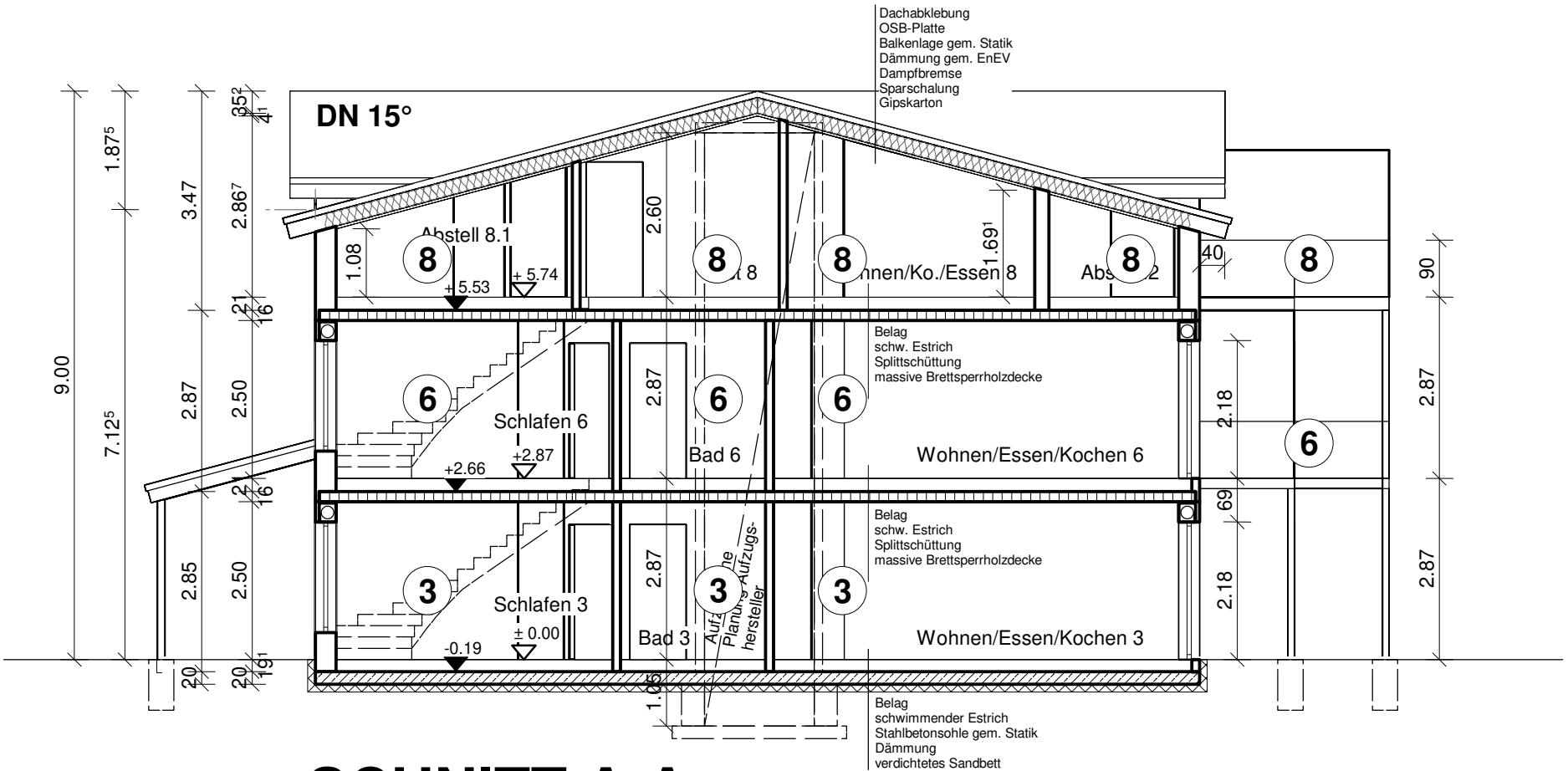
gez.: DATUM

geänd.:

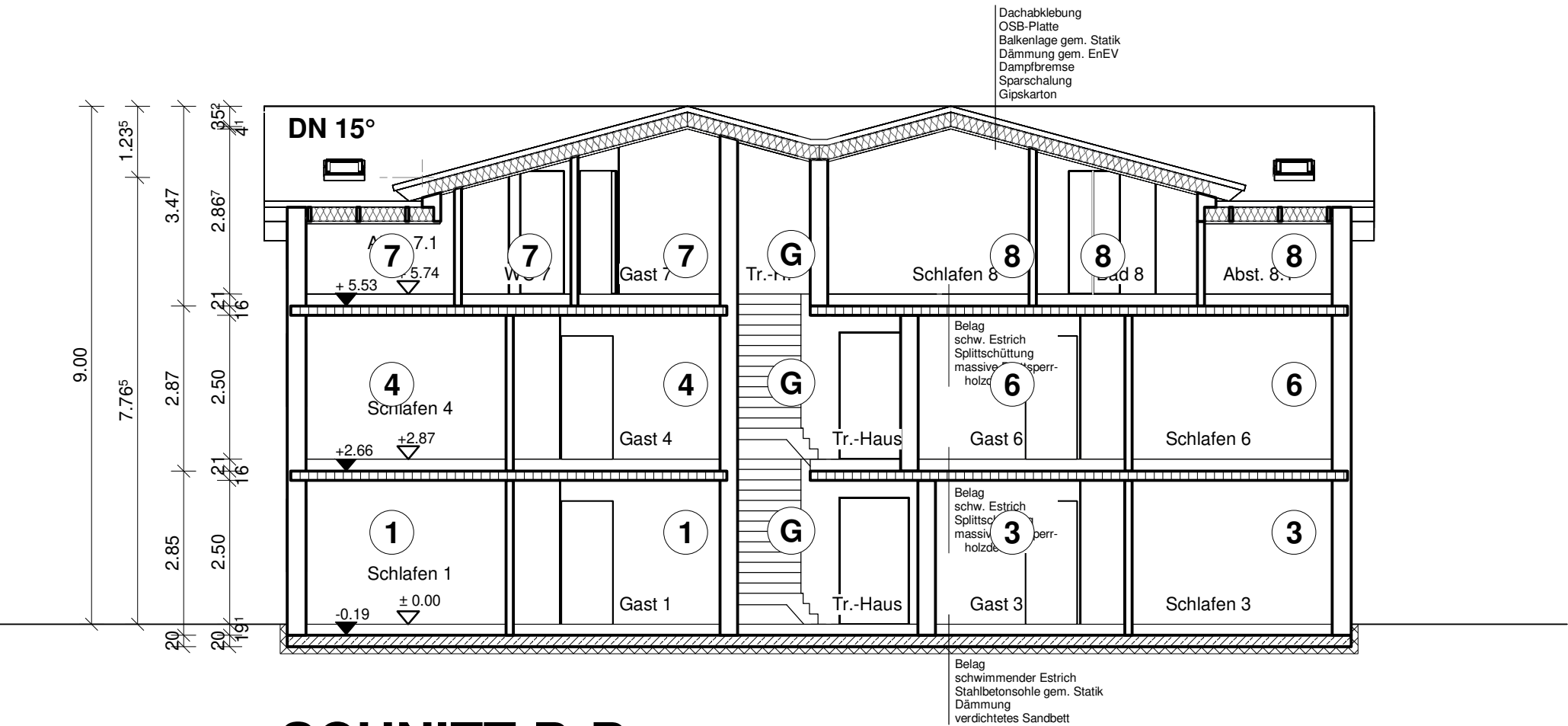
hep 04.07.2024

PROJEKTNR. 2022 - 30

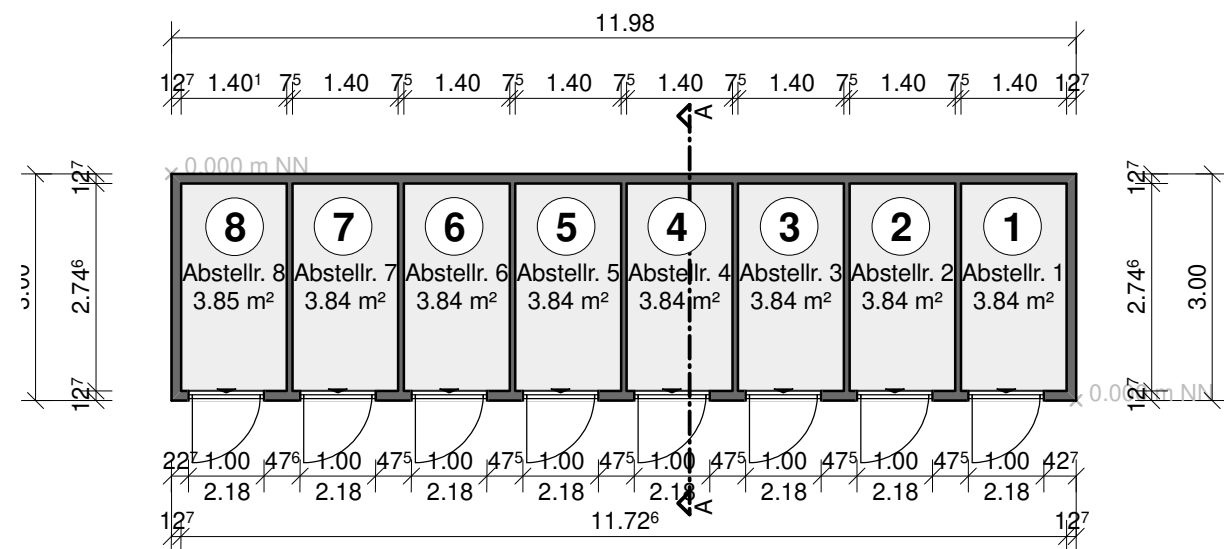
Zeichnungen urheberrechtlich geschützt!
Vervielfältigung nur mit Zustimmung vom Büro für Baustatik gestattet!



SCHNITT A-A



SCHNITT B-B

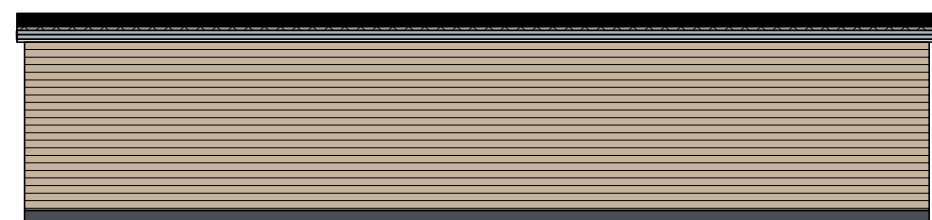


GRUNDRISS

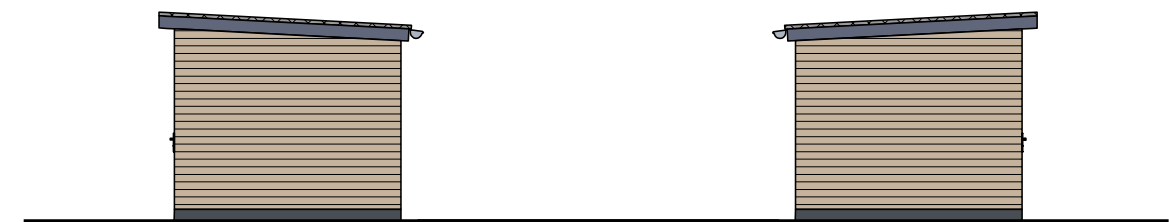
Nutzfläche 30,73m²



SÜDANSICHT

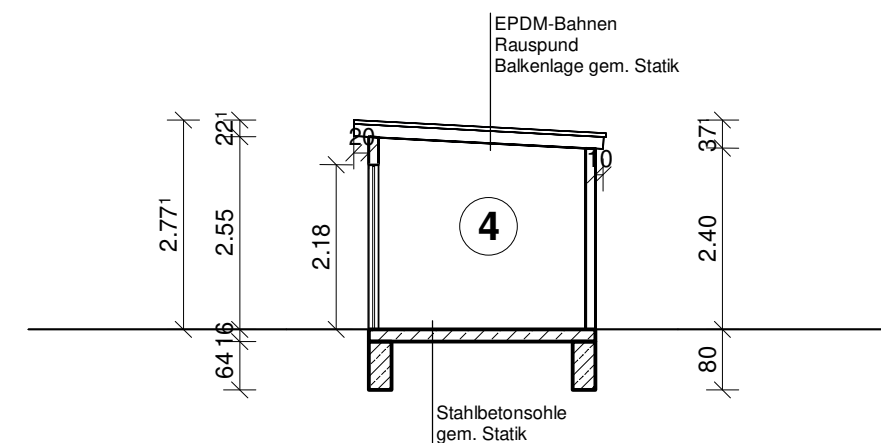


NORDANSICHT



OSTANSICHT

WESTANSICHT



Baubeschreibung

Fundament:

Stahlbetonsohle gem. Statik

Außenwände:

12,7 cm: 10,00 cm Holzrahmenkonstruktion mit 2,70 cm Stülpschalung

Innenwände:

7,5 cm: 6,00 cm Holzrahmenkonstruktion einseitig mit OSB-Platte

Dach:

Flachdach: EPDM-Bahnen, Rauspund Balkenlage gem. Statik

Fussboden:

Stahlbetonsohle

Aussentüren:

Stahltür T-30 anthrazit

Anlage zum Antrag auf Ausstellung einer Abgeschlossenheitserklärung

Diedrich Buck Dipl.-Ing.
Büro für Baustatik und Baukonstruktion
Neuendamm 95 - 27432 Bremervörde Telefon (0 47 69) 2 25
E-Mail: info@kurtbuck.de Telefax (0 47 69) 10 12



Grundriss / Ansichten / SCHNITTE M. 1:100

BAUVORHABEN: Neubau eines Nabengebäudes

BAUORT: Straße am Sund
18445 Kramerhof

BAUHERR: Buck-MCF Wohn- u.
Gewerbeprojekt GmbH & Co. KG

UNTERSCHRIFT BAUHERR

UNTERSCHRIFT ENTWURFSVERFASSER

gez.: DATUM

geänd.:

hep 25.06.2024

PROJEKTNR.

Zeichnungen urheberrechtlich geschützt!
Vervielfältigung nur mit Zustimmung vom Büro
für Baustatik gestattet!