

beckimmobilien

Neubau von zwei Doppelhaushälften im
Tannenweg 1a+b, 83677 Reichersbeuern





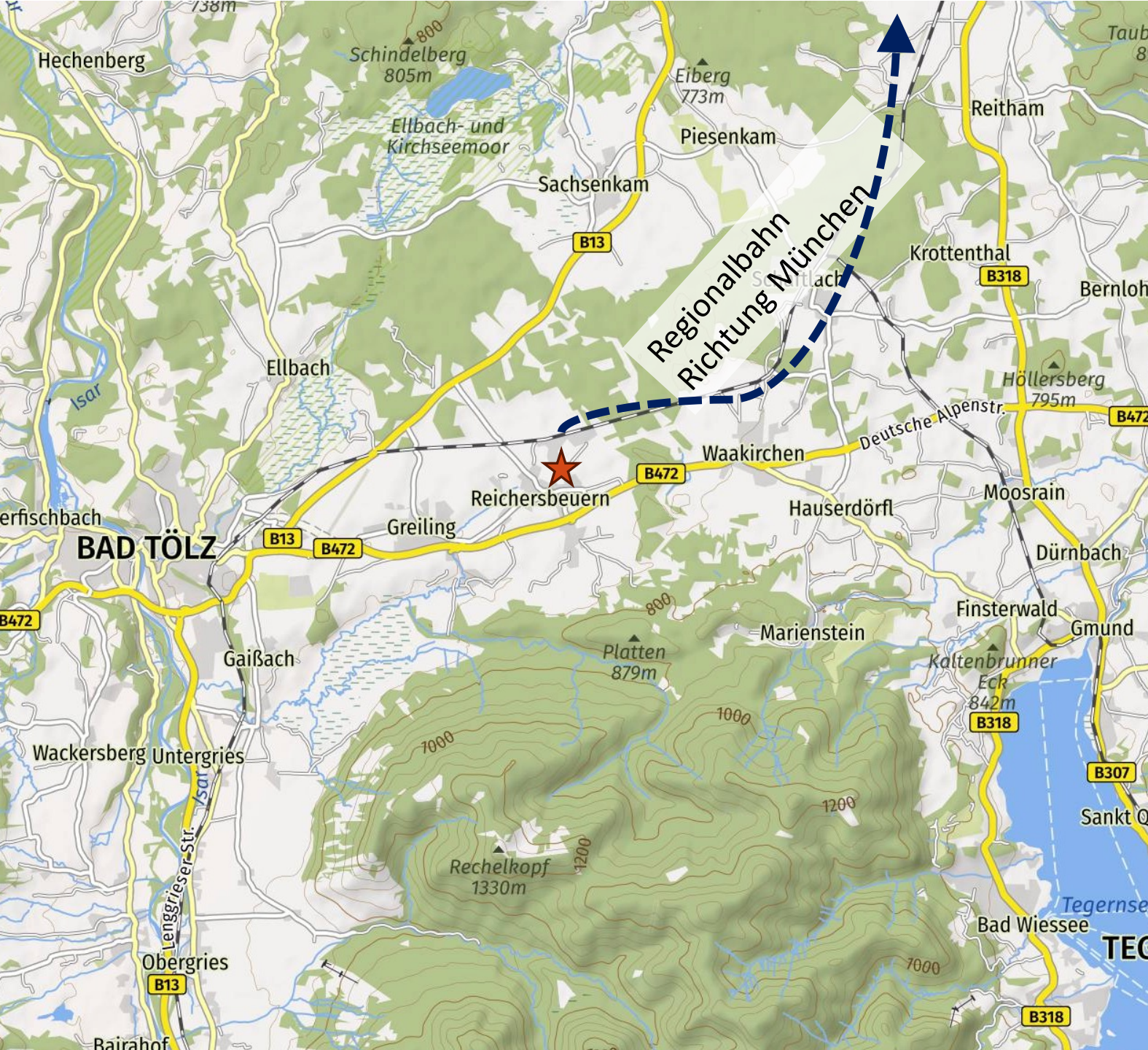
Beck Wohnbau GmbH - Wer wir sind?

Als regionales im bayerischen Oberland verwurzelt Familienunternehmen stehen wir für Beständigkeit und Zuverlässigkeit.

Unsere Häuser werden ausschließlich in massiver Ziegelbauweise schlüsselfertig erstellt – die involvierten Fachfirmen stammen allesamt aus der direkten Umgebung, wodurch wir kurze Bauzeiten garantieren können.

Unsere Kunden schätzen zudem das hohe Maß an Mitbestimmungsrecht bei den jeweiligen Baumaßnahmen – Grundrissänderungen, Badarmaturen, Elektrosonderwünsche, Fenstergrößen/ Farben und Positionierungen können genauso auf die Wünsche unserer Kunden angepasst werden, wie Böden und Terrassenbeläge.

Gerne stellen wir Ihnen einen Auszug unserer Referenzen auf unserer Website zur Verfügung.



Den Münchner Hauptbahnhof erreichen Sie in 50min mit der Regionalbahn vom Bahnhof Reichersbeuern (30min Takt)

Bad Tölz erreichen Sie innerhalb von 5min mit dem Auto

Den Tegernsee erreichen Sie in maximal 15 Autominuten

Das Voralpenland liegt direkt vor Ihrer Haustür, wodurch Sie alle Hausberge des Tölzer Lands und des Tegernsees/ Schliersees unmittelbar erreichen



Ruhig gelegenes Grundstück in der Ortsmitte mit idealer Südausrichtung

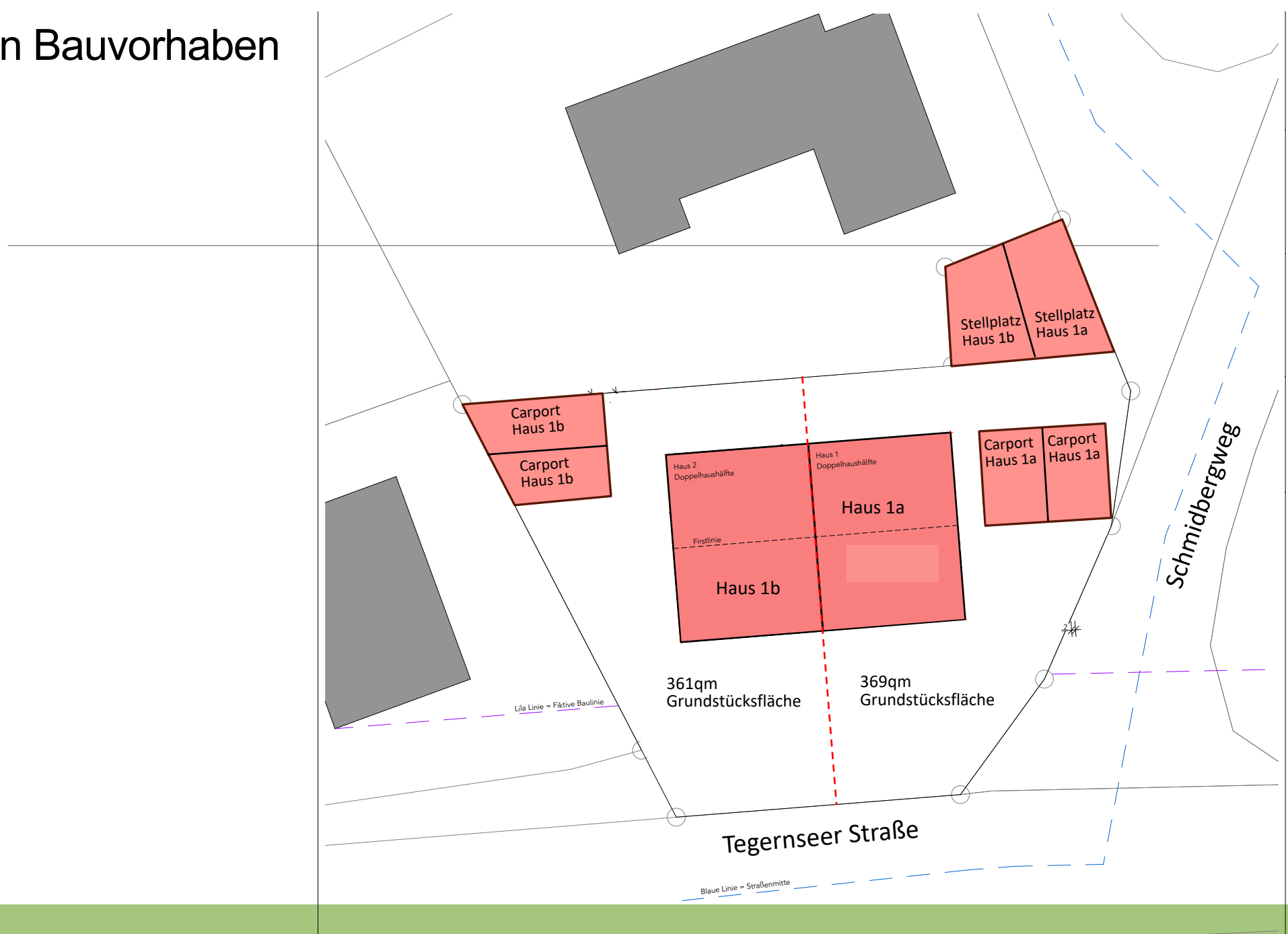


Den Bahnhof Reichersbeuern erreichen Sie in 5min Fußweg

Krippen und Kindergärten, Grundschule, sowie ein Gymnasium befinden sich im Ort
weiterführende Schulen befinden sich in Bad Tölz und Tegernsee.

Metzgereien, Bäckereien und Supermärkte befinden sich im Ort, sowie in den Nachbarorten Waakirchen, Greiling und Bad Tölz

Lageplan Bauvorhaben



Bau-/Ausstattungsmerkmale Doppelhaushälften Tannenweg 1a+b

- Massivhausbau mit 36,5cm Ziegelmauerwerk der Fa. Schlagmann
- Warmer Fußboden (auch im Kellergeschoss) durch Fußbodenheizung im ganzen Haus
- Deckenhöhe in allen Stockwerken > 2,50m
- Hochwertige Badarmaturen
- Wohlfühlatmosphäre durch Walk-In + Regenschauerdusche
- Sichere und schallunterdrückende 3-fach verglaste Fenster und Fenstertüren
- Gutes Wohnklima durch massive Echtholzbuchentreppe und Parkettböden in allen Wohnräumen
- Ausschließlich am Bau beteiligte einheimische Meisterbetriebe
- Geringe Nebenkosten durch Niedrigenergiehausstandard
- Komfortable elektrische Rollladensteuerung



Eckdaten Doppelhaushälfte Tannenweg 1a

- Grundstücksgröße: ca. 369qm
- Wohnfläche: 180qm
- Wohn-/Nutzfläche: 240qm
- Vollunterkellert
- Nach Süden ausgerichteter Garten
- Schlüsselfertige Fertigstellung inkl. aller Anschlusskosten
- Deckenhöhe von 2,50m in allen Stockwerken

Kaufpreis: EUR 990.000,00



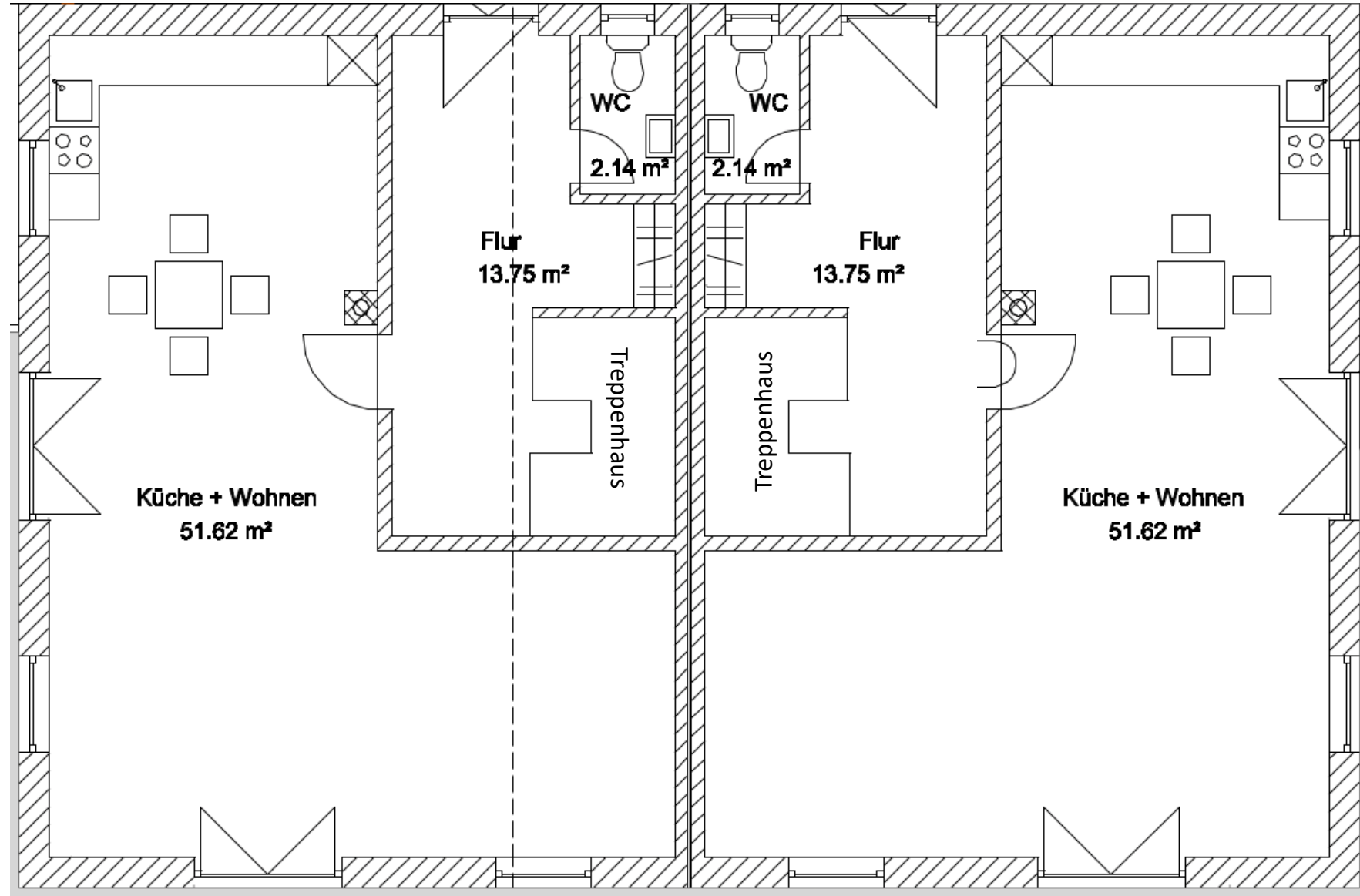
Eckdaten Doppelhaushälfte Tannenweg 1b

- Grundstücksgröße: ca. 361qm
- Wohnfläche: 180qm
- Wohn-/Nutzfläche: 240qm
- Vollunterkellert
- Nach Süden ausgerichteter Garten
- Schlüsselfertige Fertigstellung inkl. aller Anschlusskosten
- Deckenhöhe von 2,50m in allen Stockwerken

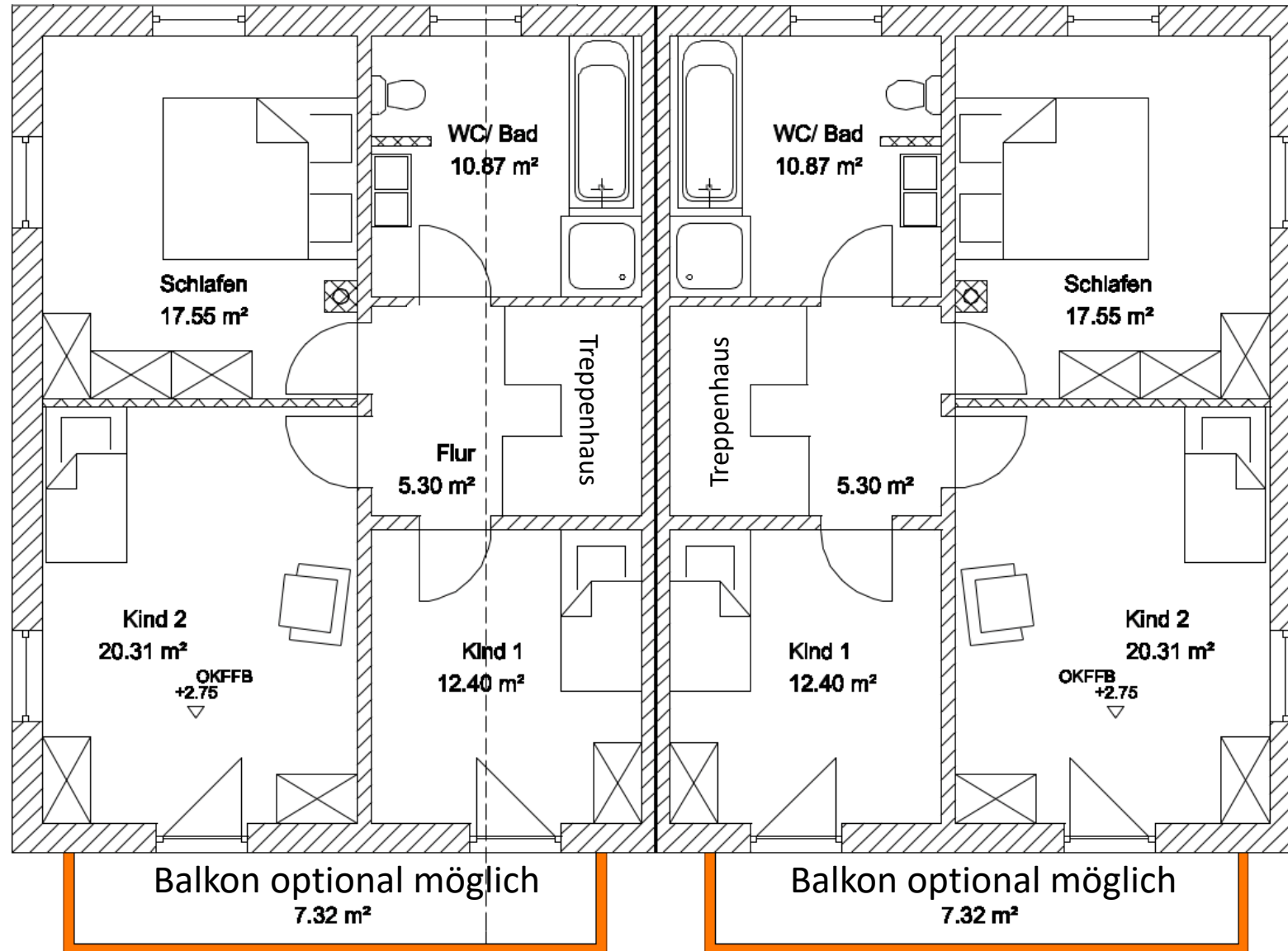
Kaufpreis: EUR 995.000,00



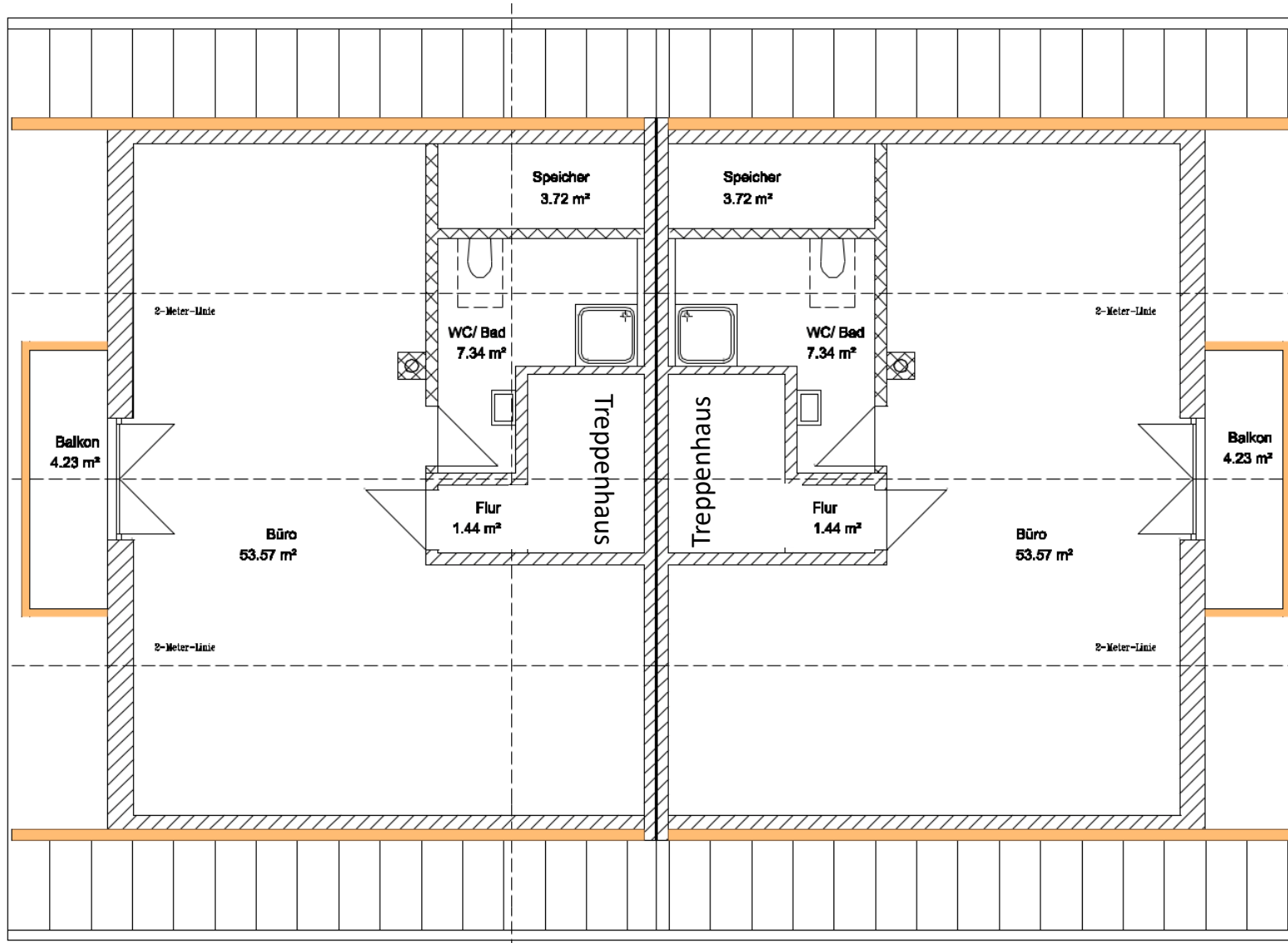
Grundrisse Doppelhaushälften - EG



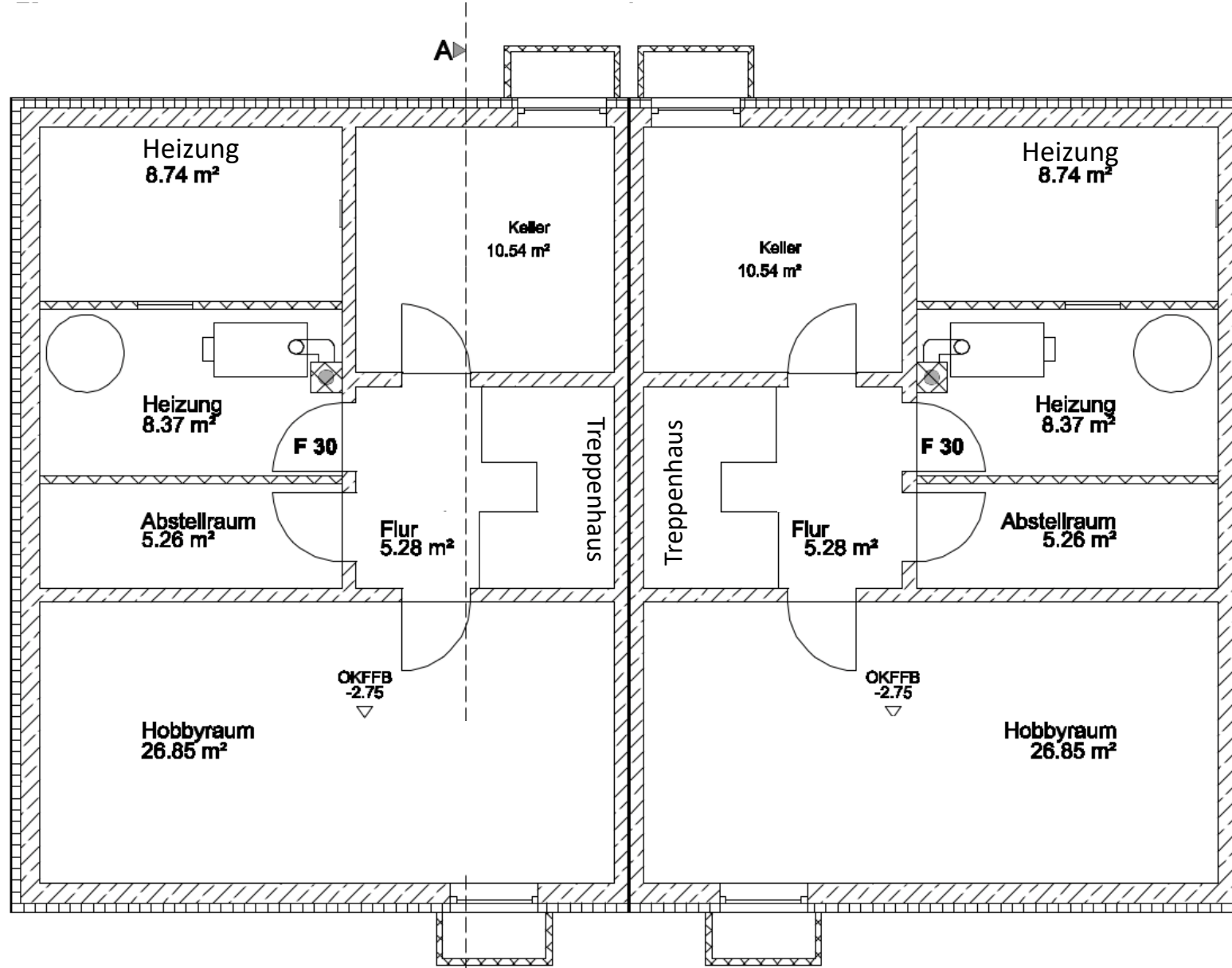
Grundrisse Doppelhaushälften - OG



Grundrisse Doppelhaushälften - DG



Grundrisse Doppelhaushälften - KG



Kontakt

Bei Fragen oder Interesse nehmen Sie gerne mit uns Kontakt auf.

Beck Wohnbau GmbH

Möschenfeld 6, 85630 Grasbrunn

Ansprechpartner: Herr Florian Beck

W: www.beck-wohnbau.de

T: 0176/ 43276627

M: fb@beck-wohnbau.de

Bitte beachten Sie – es fällt keine Käuferprovision an! Der Kauf erfolgt direkt vom Eigentümer