

Grundriss
Wohnhaus Obergeschoss

Berechnung der Wohnfläche
gemäß Wohnflächenverordnung v. 25.11.2003

Obergeschoss	
14,36 m ²	Schlafzimmer 1
13,83 m ²	Schlafzimmer 2
6,79 m ²	Flur
4,78 m ²	Bad
8,16 m ²	Ankleide
17,96 m ²	Zimmer
1,69 m ²	WC
<hr/>	
67,57 m ²	Wohnfläche Obergeschoss

Maßstab 1:50 Stand 28.06.2024

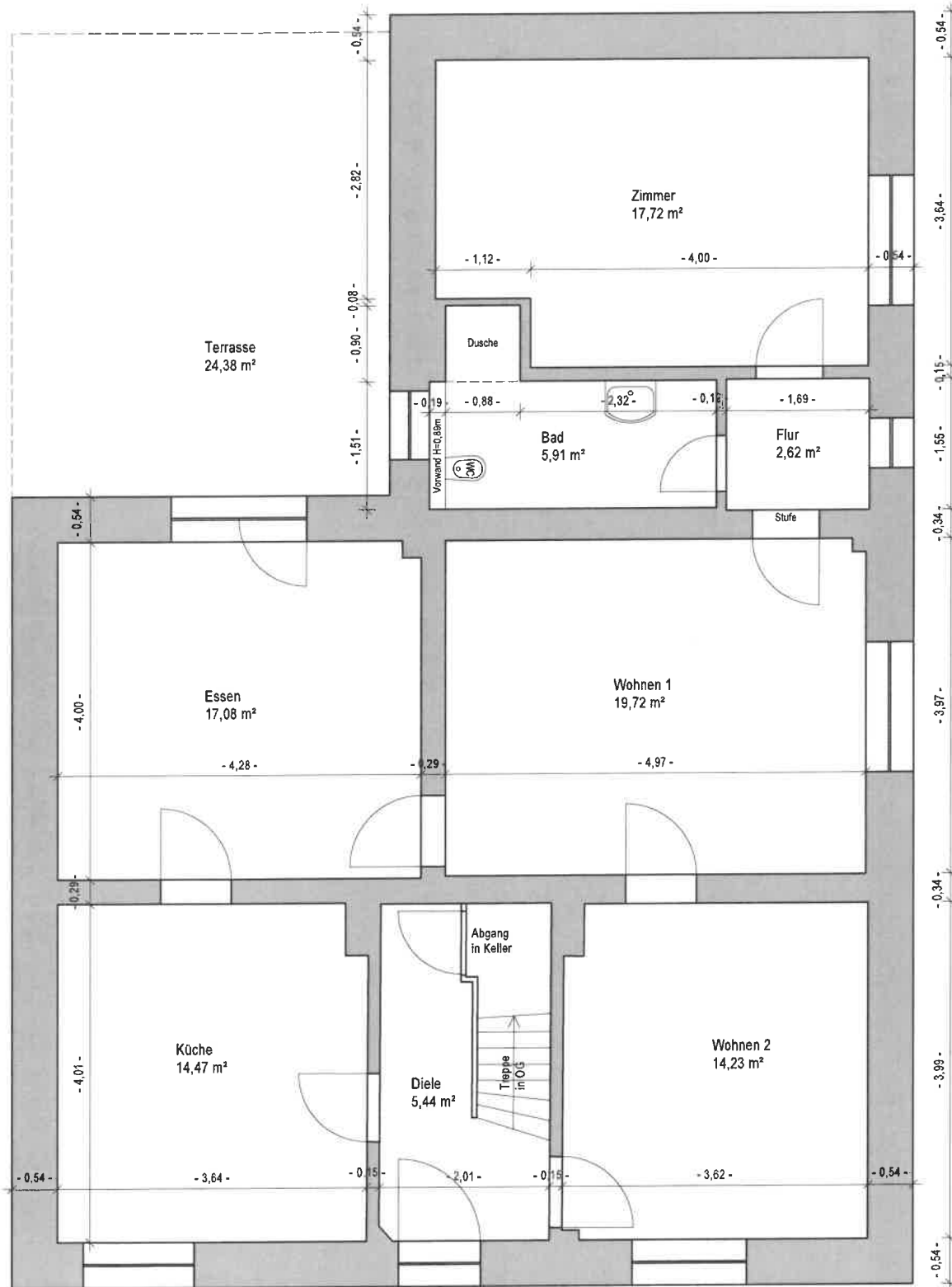
Ingenieur- und
Vermessungsbüro



Dipl.-Ing. Christian Reinsch
Unterdörnerfeld 4
42555 Velbert - Langenberg

Tel.: 0 20 52 - 815 47 30
info@bauvl.de

Fax: 0 20 52 - 815 47 31
www.bauvl.de



Berechnung der Wohnfläche
gemäß Wohnflächenverordnung v. 25.11.2003

Hauseingang

Grundriss
Wohnhaus Erdgeschoss

- Erdgeschoss
- 17,72 m² Zimmer
- 2,62 m² Flur
- 5,91 m² Bad
- 17,08 m² Essen
- 19,72 m² Wohnen 1
- 14,23 m² Wohnen 2
- 5,44 m² Diele
- 14,47 m² Küche

97,19 m² Wohnfläche Erdgeschoss

6,10 m² 25% Terrasse

103,29 m² Wohnfläche Erdgeschoss

Maßstab 1:50 Stand 28.06.2024

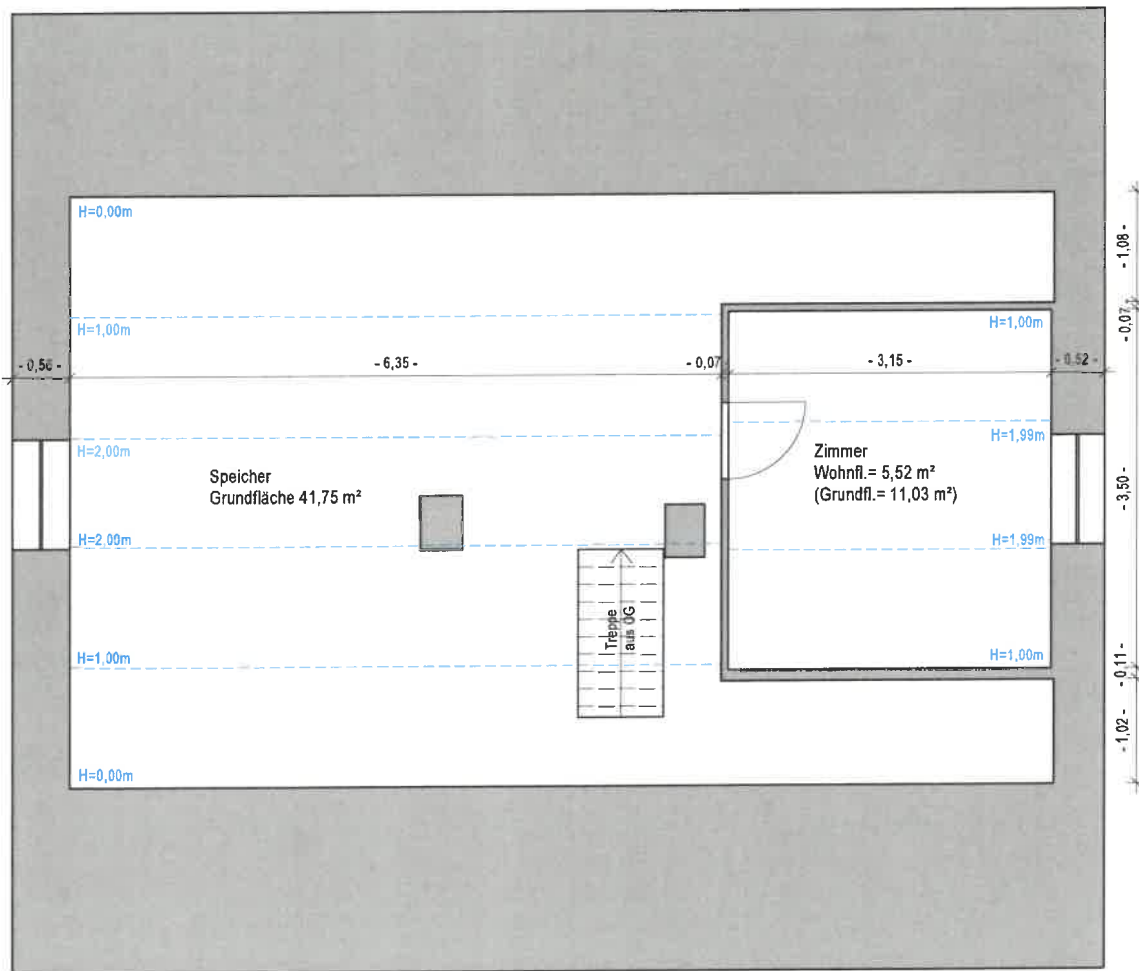
Ingenieur- und
Vermessungsbüro



Dipl.-Ing. Christian Reinsch
Unterdörnerfeld 4
42555 Velbert - Langenberg

Tel.: 0 20 52 - 815 47 30
info@bauvi.de

Fax: 0 20 52 - 815 47 31
www.bauvi.de



Berechnung der Wohnfläche
gemäß Wohnflächenverordnung v. 25.11.2003

Dachgeschoss
5,52 m² Zimmer

5,52 m² Wohnfläche Dachgeschoss

Grundriss
Wohnhaus Dachgeschoss

Maßstab 1:50 Stand 28.06.2024



Dipl.-Ing. Christian Reinsch
Unterdörnerfeld 4
42555 Velbert - Langenberg

Tel.: 0 20 52 - 815 47 30
info@bauvi.de

Fax: 0 20 52 - 815 47 31
www.bauvi.de