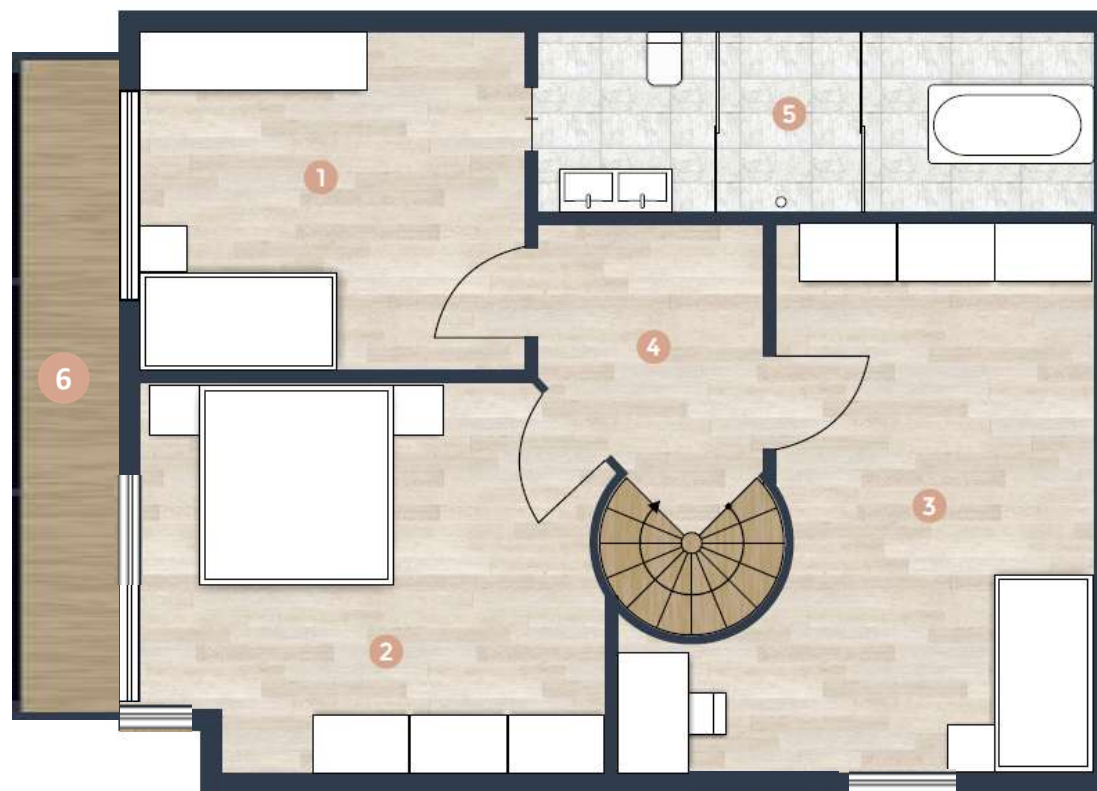




1	Küche	ca.	7,43 m <sup>2</sup>	4	Wohn- & Essbereich	ca.	43,43 m <sup>2</sup>
2	Diele	ca.	4,26 m <sup>2</sup>	5	Terrasse zu 50%	ca.	12,23 m <sup>2</sup>
3	WC	ca.	1,81 m <sup>2</sup>				
Wohnfläche						ca.	69,16 m <sup>2</sup>



1	Kinderzimmer	ca.	12,08 m <sup>2</sup>	4	Flur	ca.	4,80 m <sup>2</sup>
2	Elternschlafzimmer	ca.	13,57 m <sup>2</sup>	5	Dusche/Bad	ca.	8,85 m <sup>2</sup>
3	Kinderzimmer	ca.	13,11 m <sup>2</sup>	6	Loggia zu 50%	ca.	3,00 m <sup>2</sup>
Wohnfläche						ca.	55,41 m <sup>2</sup>
Gesamt						ca.	124,57 m <sup>2</sup>

Abweichung von der Wohnflächenberechnung können vorliegen