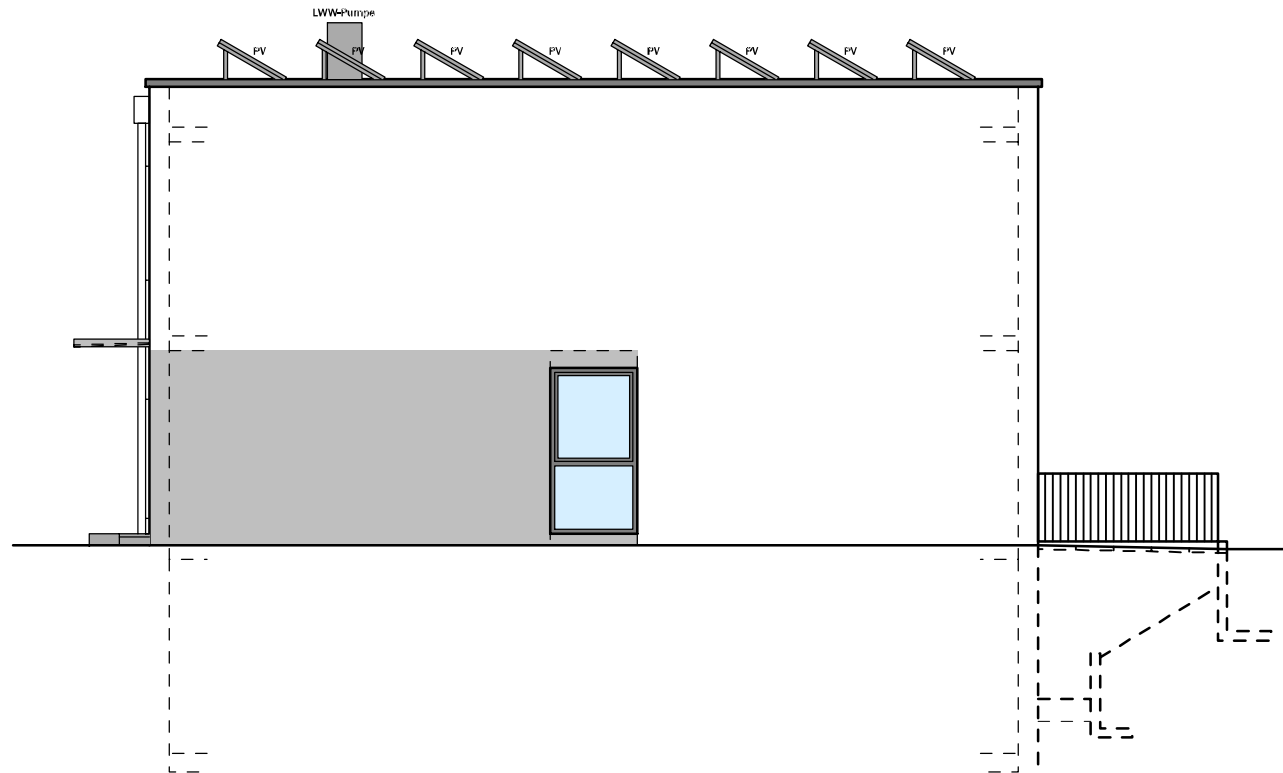


Hinweis zur PV-Anlage:
Es handelt sich um eine beispielhafte Darstellung der PV-Anlage.
Die Lage, Anordnung, Anzahl der Module sowie deren Ausrichtung etc.
kann aus technischem Erfordernis abweichend sein.



Haustyp Achsmaß 5.50 m, Hauslänge 11.75 m, FD
WDVS 26, UGZI, LG, LWWP, PV

Planinhalt EHL - Ansicht Giebel

Erstellt am 14.01.2025

M 1:100/DIN A4/JV

Legende:			
EHL	Endhaus Links	WE	Wohneinheiten
EHR	Endhaus Rechts	WDVS26	Wärmedämmverbundsystem 26 cm
MHL	Mittelhaus Links	LWWP	Luft-Wasser-Wärmepumpe
MHR	Mittelhaus Rechts	PV	PV-Anlage
SD	Satteldach	OUG	ohne Untergeschoss
FD	Flachdach	EIGI	Eingang Giebelseite
PD	Pultdach	UGEL	Untergeschoss mit Eingang
GB	Gaube	UGGA	Untergeschoss mit Garage
ZW/G	Zwischgiebel	UGZI	Untergeschoss mit Zimmer
KN	Kniestock	SW	Sonderwunsch
DI	Dachterrasse	RW	Rettenweg
BK	Balkon	EBZ3	Erdbebenzone 3
LG	Lichtgraben	GF	Grundfläche