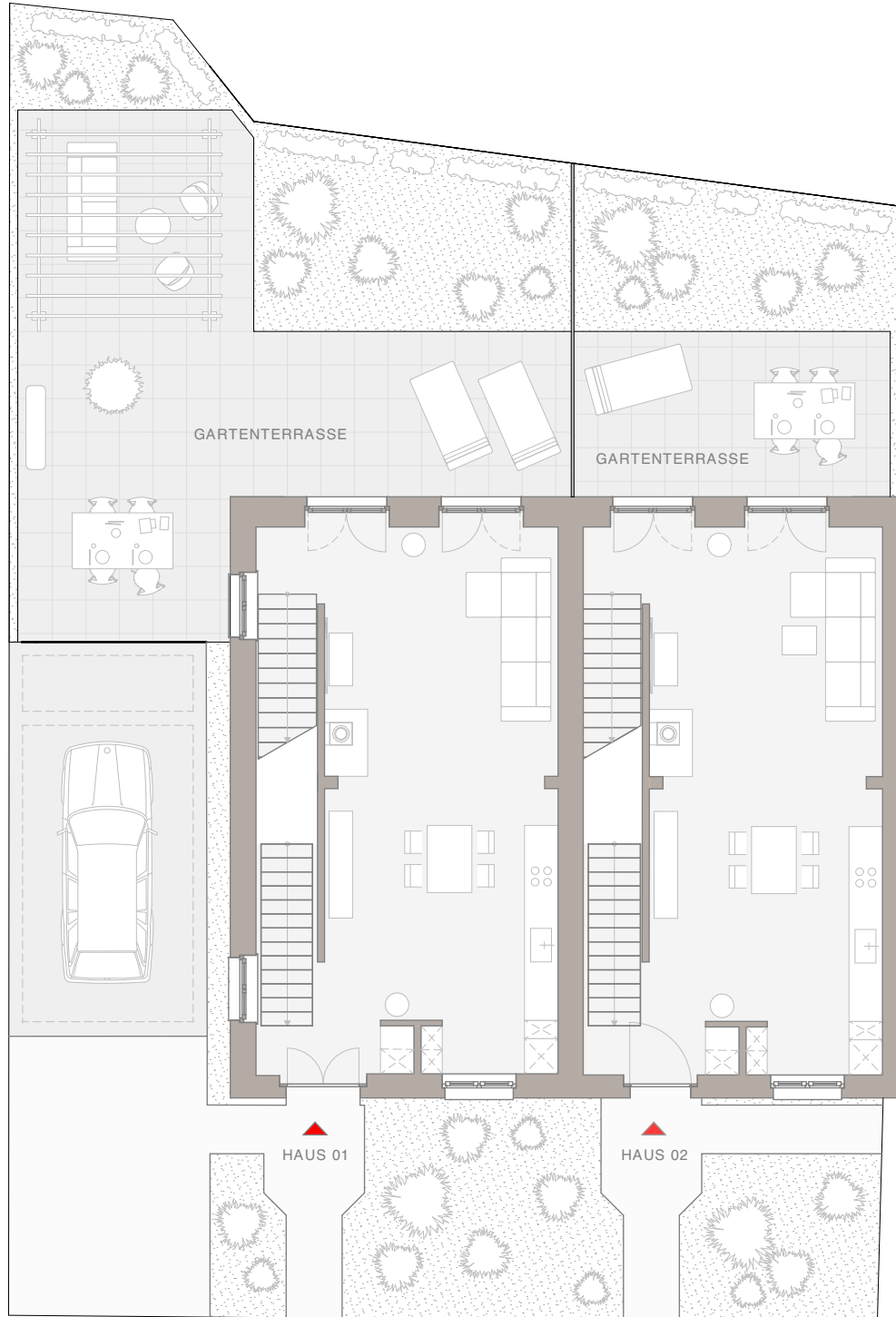


D23

HERINGSDORF

BY BALTIC SEASIDE



SITUATIONSPLAN

AUFSICHT GRUNDSTÜCK
mit Tiefparker & Garten

2 TOWNHOUSES AUF 3 EBENEN
MIT SPA/SAUNA & GARTENTERRASSE

D23

Delbrückstrasse 23 | 17424 Ostseebad Heringsdorf | Germany

Dieser Grundriss ist nicht maßstäblich und dient der Veranschaulichung der räumlichen Konfiguration des Appartements. Die Ausstattung des Appartements ist exemplarisch. Maße und Dimensionen im realen Objekt können vom Plan abweichen.

0.5 1.0 2.5 5.0

