

KENNZEICHEN:

10.11516.1.502

# EXPOSÉ

## WOHNUNGSVERMIETUNG



### BÜRO-/PRAXISEINHEIT DIREKT AM LUISENPLATZ

<b>STRASSE:</b>	Luisenplatz 22	<b>WOHNFLÄCHE:</b>	ca. 72 m <sup>2</sup>	<b>GESAMTMIETE:</b>	610,00 €
<b>LAGE:</b>	EG links	<b>WOHNRÄUME:</b>	2	<b>NETTOKALTMIETE:</b>	500,00 €
<b>STADTTEIL:</b>	Schloßchemnitz	<b>VERFÜGBARKEIT:</b>	sofort	<b>NEBENKOSTEN:</b>	110,00 €

#### AUSSTATTUNG

- Fliesen, PVC
- Etagenwohnung
- Herdanschluss: Elektro
- Warmwasseraufbereitung: Heizungsanlage
- Altbau
- Denkmalschutzobjekt

#### WOHNLAGE

Diese Büro- bzw. Praxiseinheit befindet sich unmittelbar am Luisenpark. Eingebettet in urbane Wohnbebauung, u. a. mit ehrwürdigen Gründerzeitbauten in karreeartiger Bebauung, ist die Verkehrsmagistrale Leipziger Straße mit diversen Handels- und Dienstleistungseinrichtungen sowie der Küchwald nebst Schlossteich nicht weit. In der Nähe befinden sich Anschlussmöglichkeiten an den ÖPNV sowie Parkplätze. Das städtische Küchwaldklinikum ist ebenfalls unweit erreichbar.

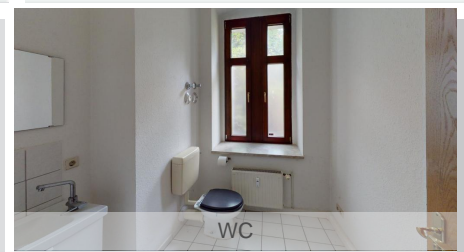
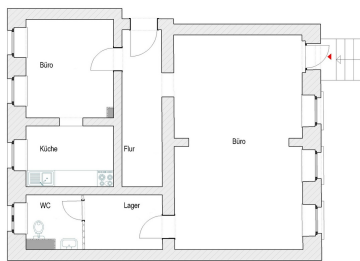
#### FLÄCHEN\*

Küche:	ca. 7 m <sup>2</sup>
Bad:	ca. 4 m <sup>2</sup>
Flur:	ca. 8 m <sup>2</sup>
Raum 1:	ca. 36 m <sup>2</sup>
Raum 2:	ca. 11 m <sup>2</sup>
Raum 3:	ca. 6 m <sup>2</sup>
Heizfläche:	ca. 72 m <sup>2</sup>

\* wesentliche Flächenangaben

#### ANGABEN ZUM ENERGIEAUSWEIS

Angabe nicht erforderlich



#### IHR ANSPRECHPARTNER

wohnen in chemnitz gmbh

#### WOHNCENTER STEINHAUS

Clausstr. 10/12 | 09126 Chemnitz  
Mo – Fr: 10 – 18 Uhr

#### WOHNSHOP INNENSTADT

Webergasse 1 | 09111 Chemnitz  
Di & Do: 10 – 12 Uhr & 14 – 18 Uhr

[WWW.GGG.DE](http://WWW.GGG.DE)  
[wohnung@ggg.de](mailto:wohnung@ggg.de)  
0371 533-1111