

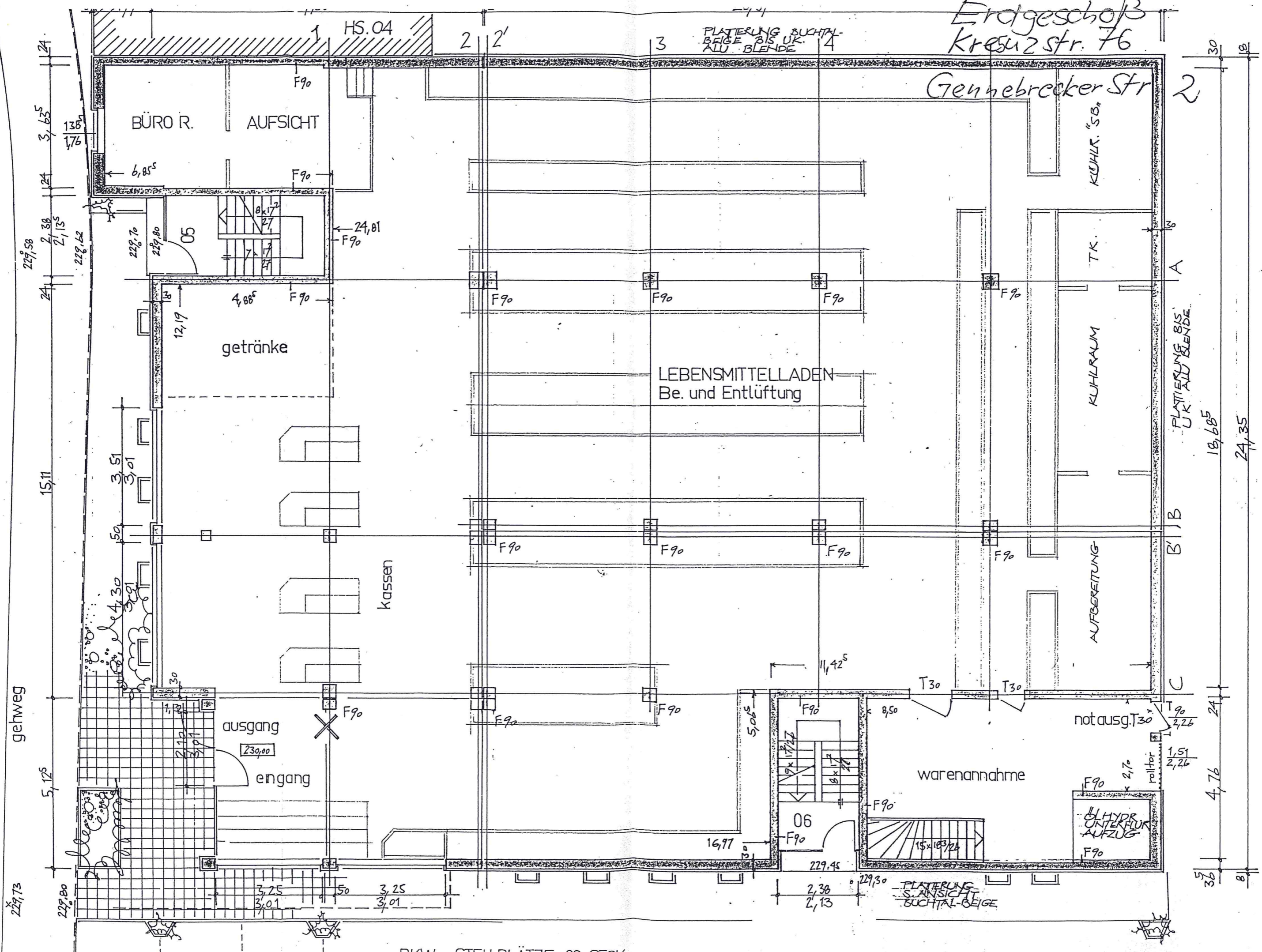
Erdgeschoss  
Kreuzstr. 76

PLATIERUNG BUCHTAL-  
BEIGE BIS UK.  
ALU. BLENDE

Gennebrecker Str 2

parkstreifen

gehweg



PKW STELLPLÄTZE 26 STÜCK

VERLEGER

229,73

229,80

3,25

3,01

50

3,25

3,01

50

3,25

3,01

50

3,25

3,01

50

3,25

3,01

50

3,25

3,01

50

3,25

3,01

50

3,25

3,01

50

3,25

3,01

50

3,25

3,01

50

3,25

3,01

50

3,25

3,01

50

24

3,635

124

2,38

2,135

24

15,11

50

5,125

229,80

138,5

1,76

229,70

229,80

229,62

3,51

3,01

4,30

3,91

7,12

2,12

3,01

229,80

6,855

24,81

4,885

12,19

3

3,51

3,01

4,30

3,91

7,12

2,12

3,01

229,80

229,70

229,80

229,62

3

3,51

3,01

4,30

3,91

7,12

2,12

3,01

229,80

229,70

229,80

229,62

3

3,51

3,01

4,30

3,91

7,12

2,12

3,01

229,80

229,70

229,80

229,62

3

3,51

3,01

4,30

3,91

7,12

2,12

3,01

229,80

229,70

229,80

229,62

3

3,51

3,01

4,30

3,91

7,12

2,12

3,01

229,80

229,70

229,80

229,62

3

3,51

3,01

4,30

3,91

7,12

2,12

3,01

229,80

229,70

229,80

229,62

3

3,51

3,01

4,30

3,91

7,12

2,12

3,01

229,80

229,70

229,80

229,62

3

3,51

3,01

4,30

3,91

7,12

2,12

3,01

229,80

229,70

229,80

229,62

3

3,51

3,01

4,30

3,91

7,12

2,12

3,01

229,80

229,70

229,80

229,62

3

3,51

3,01

4,30

3,91

7,12

2,12

3,01

229,80

229,70

229,80

229,62

3

3,51

3,01

4,30

3,91

7,12

2,12

3,01

229,80

229,70

229,80

229,62

3

3,51

3,01

4,30

3,91

7,12

2,12

3,01

229,80

229,70

229,80

229,62

3

3,51

3,01

4,30

3,91

7,12

2,12

3,01

229,80

229,70

229,80

229,62

3

3,51

3,01

4,30

3,91

7,12

2,12

3,01

229,80

229,70

229,80

229,62

3

3,51

3,01

4,30

3,91

7,12

2,12

3,01

229,80

229,70

229,80

229,62

3

3,51

3,01

4,30

3,91

7,12

2,12

3,01

229,80

229,70

229,80

229,62

3

3,51

3,01

4,30

3,91

7,12

2,12

3,01

229,80

229,70

229,80

229,62

3

3,51

3,01

4,30

3,91

7,12

2,12

3,01

229,80

229,70

229,80

229,62

3

3,51

3,01

4,30

3,91

7,12

2,12

3,01

229,80

229,70

229,80

229,62

3

3,51

3,01

4,30

3,91

7,12

2,12

3,01

229,80

229,70

229,80

229,62

3

3,51

3,01

4,30