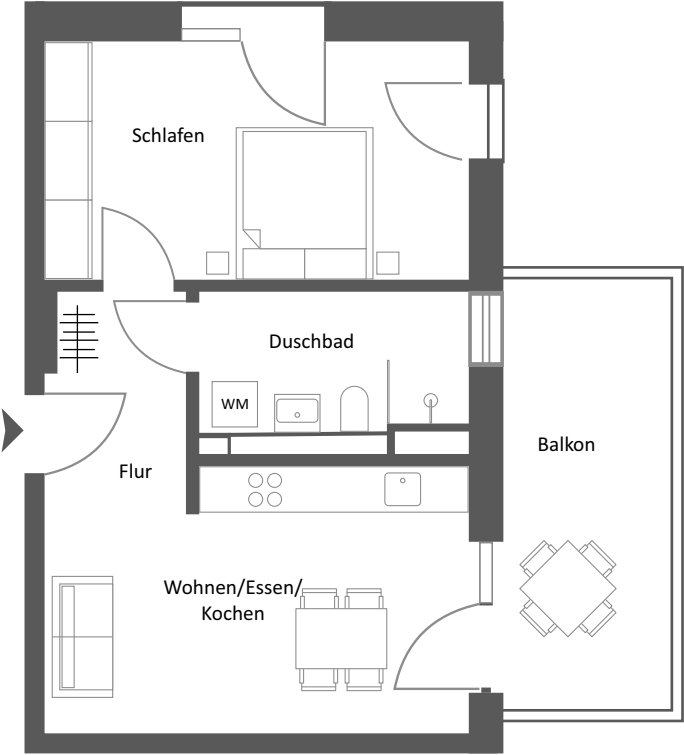
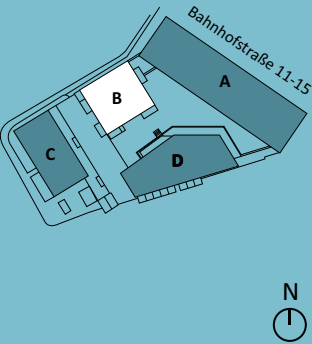


City Carré Böblingen

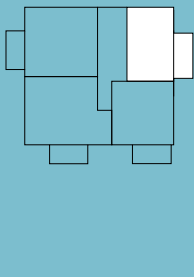


HAUS B
WOHNUNG 29
Grundriss E3

LAGE IM QUARTIER



LAGE IM GEBÄUDE



RAUM	WOHNFLÄCHE
Flur	5,38 m²
Schlafen	17,98 m²
Duschbad	7,29 m²
Wohnen/ Essen / Kochen	18,69 m²
Balkon	50% = 6,75 m²
GESAMT	56,09 m²

Die Pläne sind nicht zur Maßentnahme geeignet. Alle m²-Angaben sind circa-Angaben ohne Gewähr. Das in den Grundrissen abgebildete Mobiliar stellt lediglich Einrichtungsvorschläge dar und ist nicht Bestandteil des Mietvertrags.