

BEI DEN BUCHEN

W13

Wohnen am Wasserturm



# Apartment

W-13 Apartment

4 Zimmer – ca. 99,4 m<sup>2</sup>

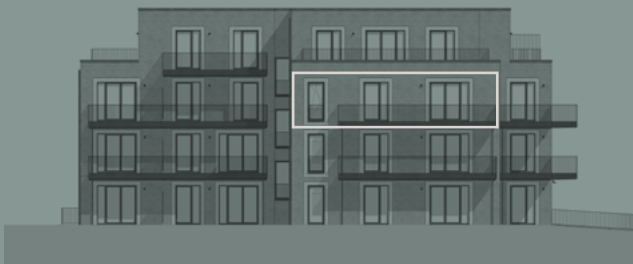
2. OG

Buchenallee 5 – 22529 Hamburg

## 2. OG

Wohnen & Kochen		ca. 33,3 m <sup>2</sup>
Schlafen		ca. 12,9 m <sup>2</sup>
Zimmer 1		ca. 11,2 m <sup>2</sup>
Zimmer 2		ca. 11,0 m <sup>2</sup>
Duschbad		ca. 5,7 m <sup>2</sup>
Ensuite		ca. 6,2 m <sup>2</sup>
Flur		ca. 10,3 m <sup>2</sup>
AR		ca. 2,4 m <sup>2</sup>
Balkon West	ca. 12,8 m <sup>2</sup> anger.	ca. 6,4 m <sup>2</sup>

Anrechnung: alle Terrassen, Dachterrassen und Balkone mit 50 % berücksichtigt bis 10 % der Wohnfläche, darüber hinaus zu 25 %



Ansicht West



2. OG

# 2. OG



AHD abgehängte Decke  
HK Heizkörper  
HKV/ELT Heizkreisverteiler/Elektroverteilung

1 M 2 M  
DARSTELLUNG 1:100



## Hinweise / Haftungsausschluss

Möbel, Einbauschränke und Küche sind nicht im Lieferumfang enthalten, die Darstellung erfolgt beispielhaft. Der Ausbau der Bäder erfolgt gemäß der Baubeschreibung. Die Flächen von Terrassen, Dachterrassen und Balkonen werden mit 50 % der Gesamtnutzfläche angerechnet bis maximal 10 % der innenliegenden Wohnfläche, darüber hinaus zu 25 %. Rechtsgrundlage ist allein der notariell beurkundete Kaufvertrag.

## Kontakt

Buchenallee  
Projektentwicklungsgesellschaft mbH & Co. KG  
Holzdamm 14  
20099 Hamburg

T +49 40-300 85 66 55

E [buchenallee@urbanspace.eu](mailto:buchenallee@urbanspace.eu)

W [urbanspace.eu](http://urbanspace.eu)

