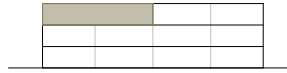


WOHNUNG A2-3

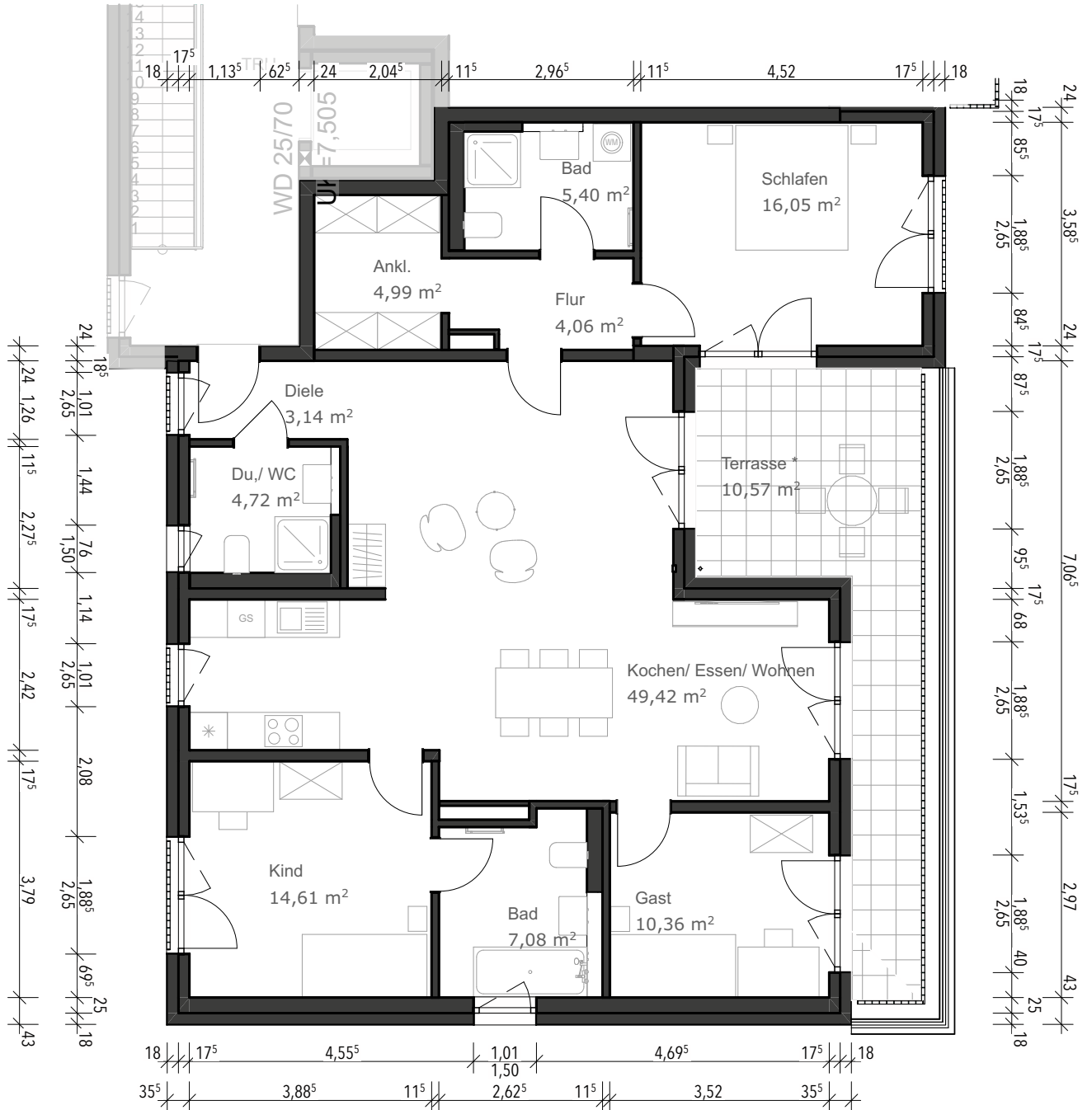
A2-3 | 2.OG | 4 Zimmer | 130,38 m² Wohnfläche



Schnitt Bauteil A (Übersicht)



Lageplan



* Terrasse wird zur Hälfte der Wohnfläche angerechnet

BAUVORHABEN:

Neubau einer Wohnanlage

Am Windflügel 6
91085 Weisendorf

Maßstab_1:100
Datum_06.04.22
* wird zu 1/2 berechnet

PROJEKTIERUNG:

Fuchs Projektentwicklung GmbH

Nibelungenstr. 15
90530 Wendelstein

t: 09129 903-0
f: 09129/903-150
m: info@fuchs-projektentwicklung.de

VERTRIEB:

Raumwerk23 Gesellschaft für
Bauprojektierung mbH

Fichtestraße 45
90489 Nürnberg

t: 0911 59838670
f: 0911 598386729
m: info@raumwerk23.de

AM WINDFLÜGEL