

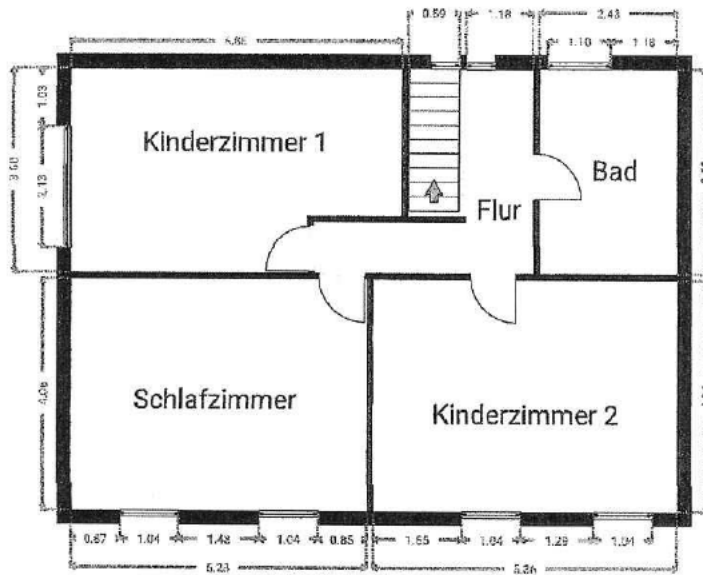


2035ZIS-2372

), 47918 Tönisvorst

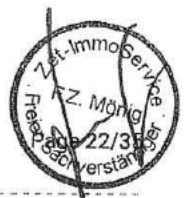
ETAGEN: 4

▼ Obergeschoss



Vereinfachte Darstellung. Haftungsbeschränkungen gelten gemäß den Vertragsbestimmungen von Franz Z. Mönig. Analog zur Wohnflächenermittlung wird bei der Erstellung von Grundrissen ein vereinfachtes Verfahren angewendet. Das heißt, das aus Aufwandsgründen nicht alle Details eines Objekts in den Grundriss aufgenommen werden.

Franz Z. Mönig

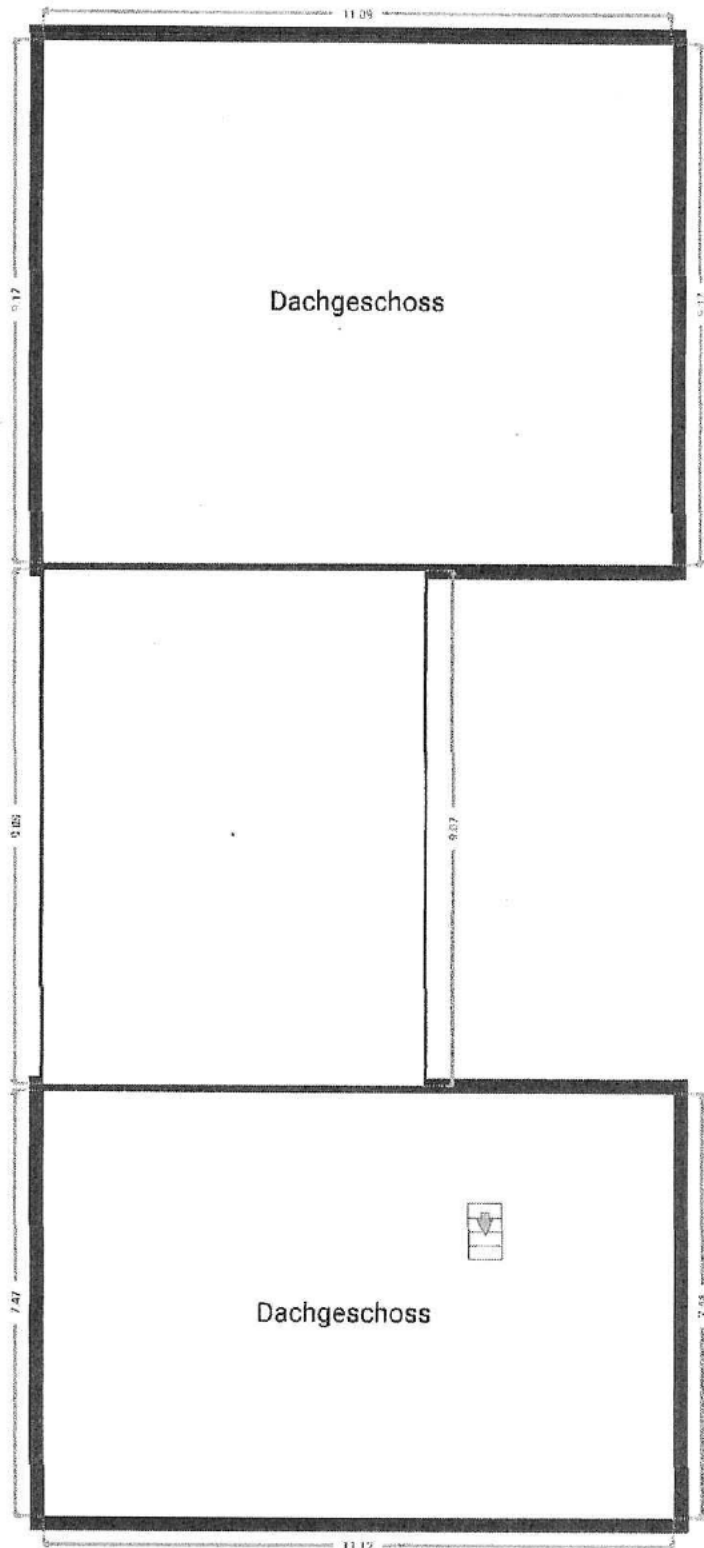


2035ZIS-2372

47918 Tönisvorst

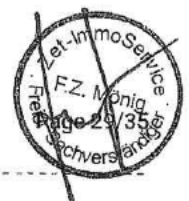
ETAGEN: 4

▼ Dachgeschoss



Vereinfachte Darstellung. Haftungsbeschränkungen gelten gemäß den Vertragsbestimmungen von Franz Z. Mönig. Analog zur Wohnflächenermittlung wird bei der Erstellung von Grundrissen ein vereinfachtes Verfahren angewendet. Das heißt, das aus Aufwandsgründen nicht alle Details eines Objekts in den Grundriss aufgenommen werden.

Franz Z. Mönig

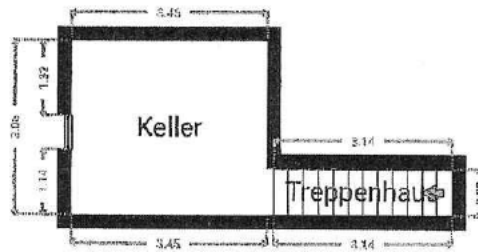


2035ZIS-2372

47918 Tönisvorst

ETAGEN: 4

▼ 1. Untergeschoss



Vereinfachte Darstellung. Haftungsbeschränkungen gelten gemäß den Vertragsbestimmungen von Franz Z. Mönig. Analog zur Wohnflächenermittlung wird bei der Erstellung von Grundrissen ein vereinfachtes Verfahren angewendet. Das heißt, dass aus Aufwandsgründen nicht alle Details eines Objekts in den Grundriss aufgenommen werden.

Franz Z. Mönig

