



TÖNNINGER DUJO

WOHNUNG 11

3. Obergeschoss | 3 Zimmer | Dachterrasse



Lage im Objekt

Nordseite und Westseite

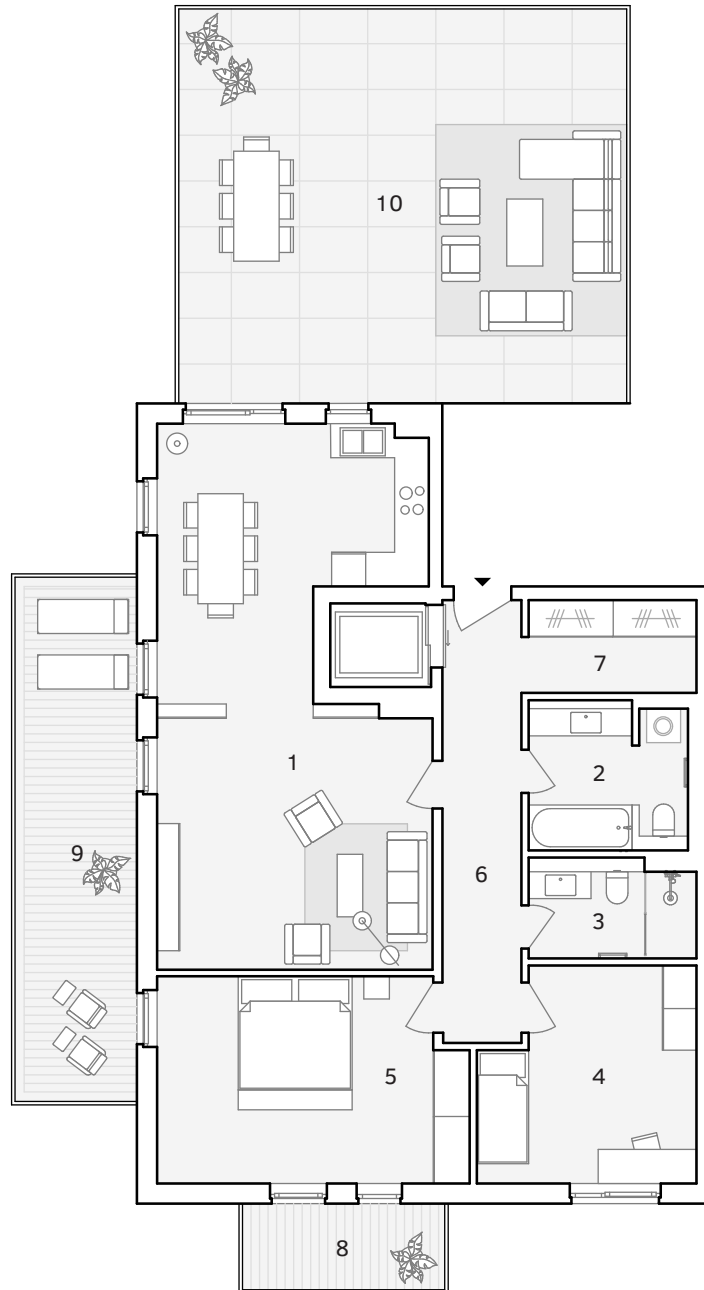
1	Wohnbereich Kochen Essen living area kitchen dining	41,64 m ²
2	Bad I bathroom	7,19 m ²
3	Bad II bathroom	5,02 m ²
4	Schlafzimmer I bedroom	13,75 m ²
5	Schlafzimmer II bedroom	19,55 m ²
6	Flur hallway	10,80 m ²
7	Garderobe wardrobe	4,83 m ²
8	Balkon (50%) balcony	2,65 m ² (5,30 m ²)
9	Dachterrasse I (50%) roof terrace	9,84 m ² (19,68 m ²)
10	Dachterrasse II (50%) roof terrace	27,35 m ² (54,70 m ²)
	Abstellraum Keller storage room	22,16 m ²

Wohnfläche gesamt

142,62 m²

Marketing und
Vertrieb durch:

IPM | IMMOBILIEN
PROJEKT
MARKETING



Balkone, Loggien, Terrassen und Dachterrassen werden mit 50% auf die Gesamtwohnfläche berechnet.

Alle Flächenangaben und Abmessungen erfolgen ohne Gewähr. Eingezeichnetes Mobiliar - sofern nicht anders vereinbart - gehört nicht zum Kaufumfang.