

Nürnberg, Gleißhammer

Stadtteil St. Peter



Gleißhammer ist ein urbaner Stadtteil in Nürnberg, der sowohl Wohn- als auch Gewerbegebiete umfasst. Der Stadtteil bietet eine Mischung aus historischer und moderner Architektur, sowie eine Vielzahl von Einkaufsmöglichkeiten und Dienstleistungsangeboten.

Er ist gut an den öffentlichen Nahverkehr angebunden und bietet seinen Bewohnern eine gute Lebensqualität.

St. Peter ist ein weiterer Stadtteil (bestehend aus Ludwigsfeld und Glockenhof) in Nürnberg, der östlich vom Stadtzentrum liegt. Er zeichnet sich durch seine ruhigen Wohngebiete, viele Grünflächen und eine gute Infrastruktur aus. Der Stadtteil hat seinen Namen von der Kirche St. Peter, die ein zentrales Wahrzeichen der Gegend ist.

Auch dieser Stadtteil ist gut an das öffentliche Verkehrsnetz angebunden und bietet eine Vielzahl von Schulen, Kindergärten und anderen wichtigen Einrichtungen.

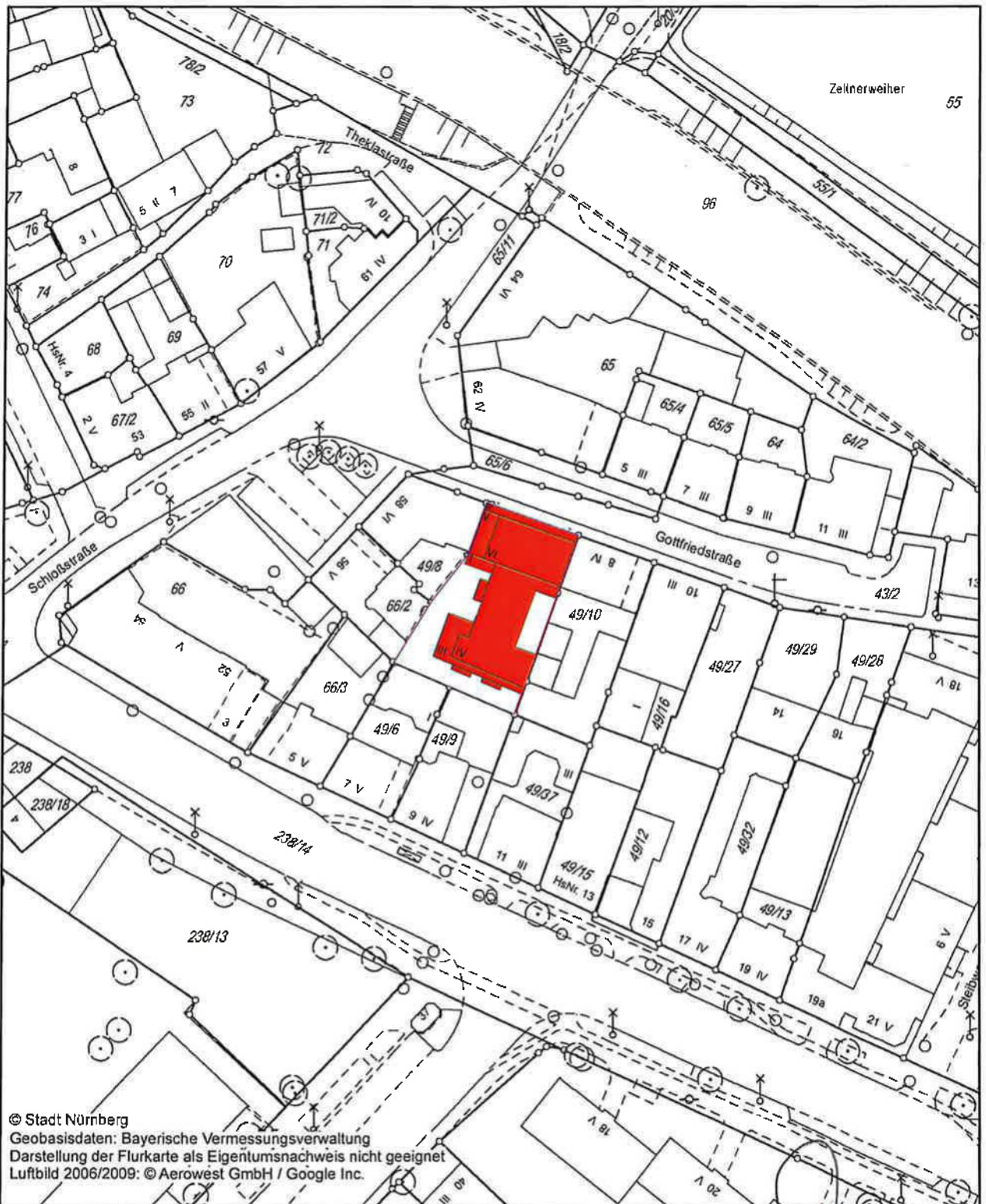
Die Lage ist fantastisch und mit dem Fahrrad erreicht man viele Ziele in wenigen Minuten: zehn Minuten fährt man in die Altstadt, drei Minuten zum Wöhrder See, zwölf Minuten zum Max-Morlock-Stadion oder zum Dutzendteich, zehn Minuten zum Freibad Bayern 07, zehn Minuten zur Meistersingerhalle, zwölf Minuten zum Valznerweiher und dann geht es auch schon ab in den Reichswald.


Nürnberg insgesamt ist bekannt für seine kulturellen Veranstaltungen, Museen und historischen Sehenswürdigkeiten wie die Kaiserburg, das Albrecht-Dürer-Haus und den Christkindlesmarkt. Die Stadt spielt auch eine bedeutende Rolle in der deutschen Geschichte.

Die Kombination von historischen Stadtteilen wie St. Peter und modernen Stadtteilen wie Gleißhammer macht Nürnberg zu einer vielfältigen und lebendigen Stadt, die sowohl für Einheimische als auch für Besucher viel zu bieten hat.







		Lageplan	
		Erstellt für Maßstab 1:1 000	
Gemarkung: Gleißhammer		Flurstück - Nr.: 49/7	
		Bauhof 5 90402 Nürnberg Tel.: 0911 / 231-7300 Bauherr: Vorhaben: Datum:	
		Herausgeber: Stadt Nürnberg Grundlage: Liegenschaftskataster - ADBV Nürnberg Katasterstand: 01.08.2021 Nutzungshinweis: Vervielfältigungen nur in analoger Form für den eigenen Gebrauch. Keine Weitergabe an Dritte. Zur Maßentnahme nur bedingt geeignet.	
Auftrag Nr.: Ma Datum des Auszuges: 11.08.2021 Ausgestellt durch: Mages, Ramona			

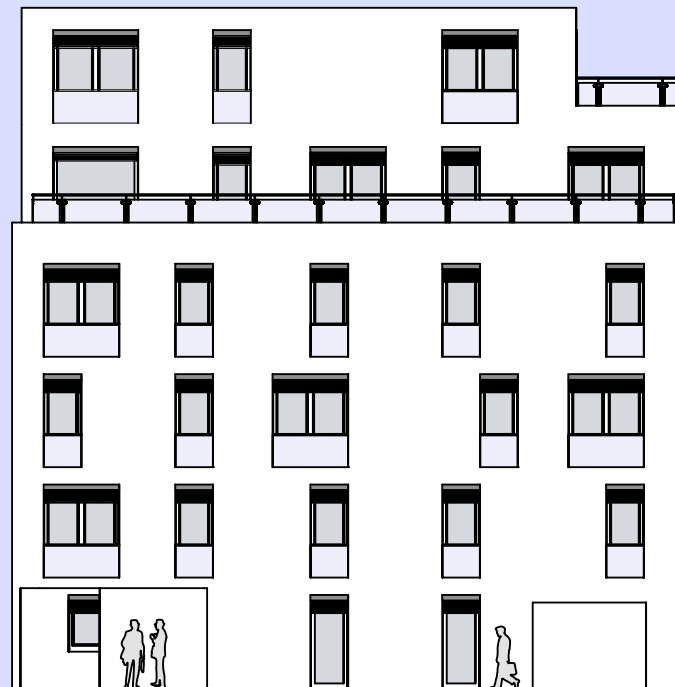




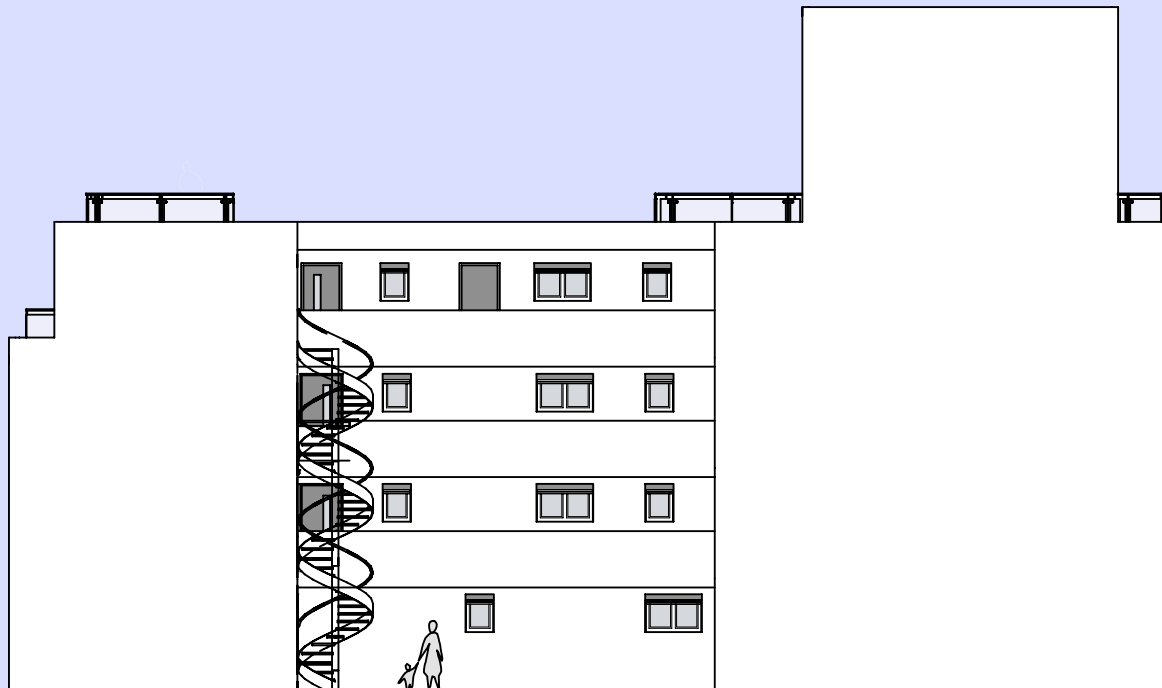
SÜDEN



WESTEN



NORDEN



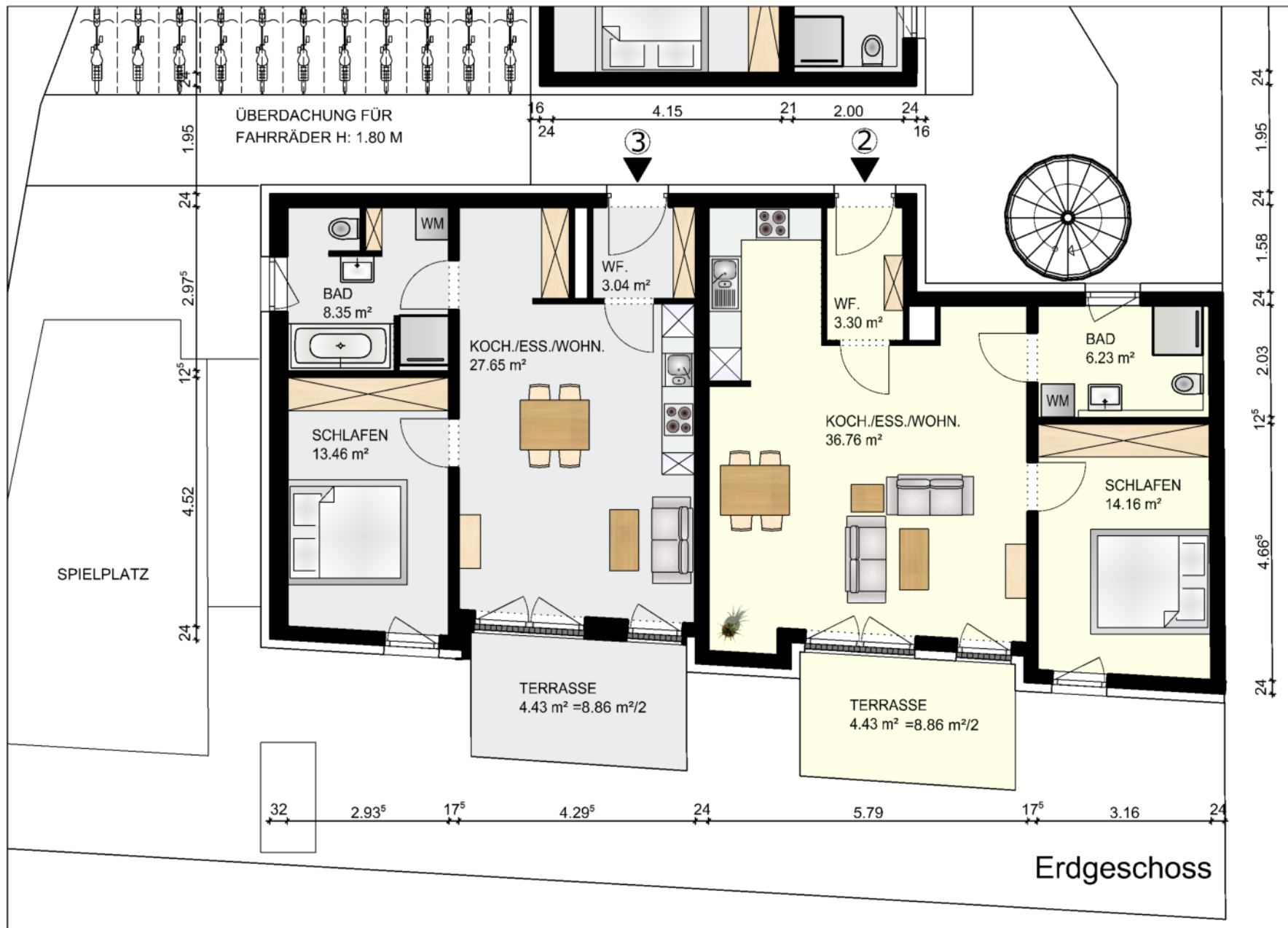
OSTEN



1

EG

M = 1:100



2/3

EG

M = 1:100



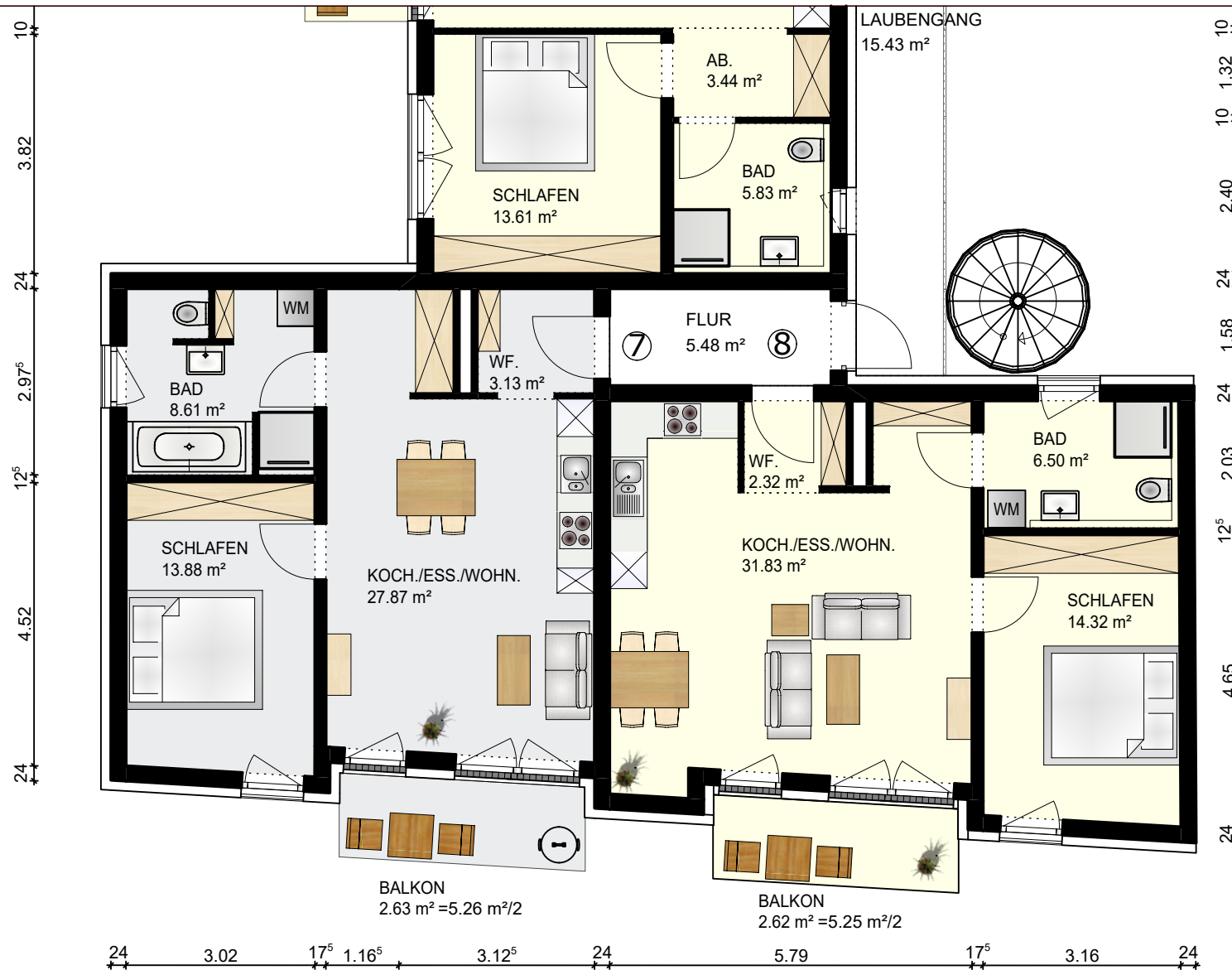
4/5

1.0G



6

1.0G



1. Obergeschoss



7/8

1.0G



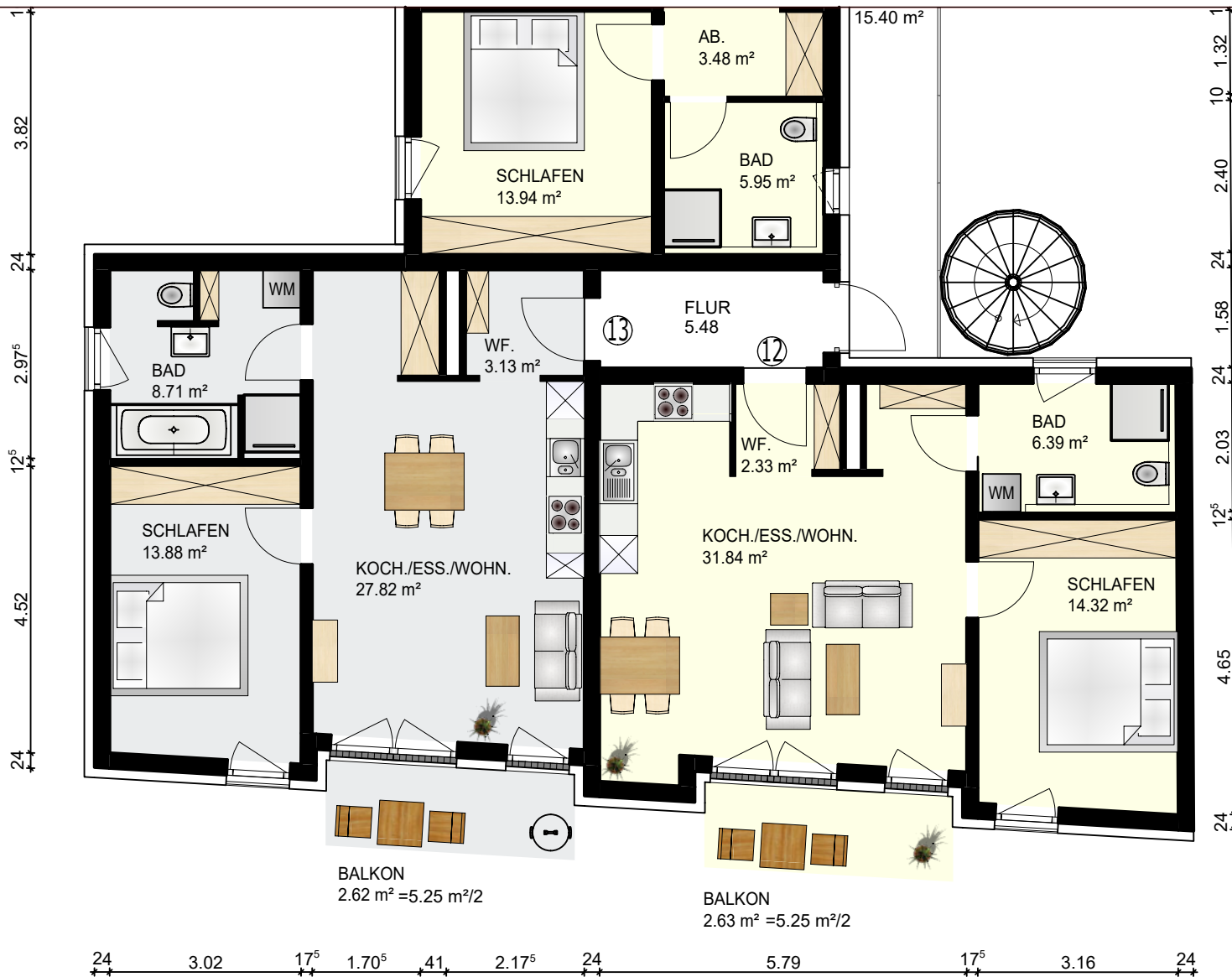
9/10

2.OG



11

2.OG



2. Obergeschoss



12/13

2.OG



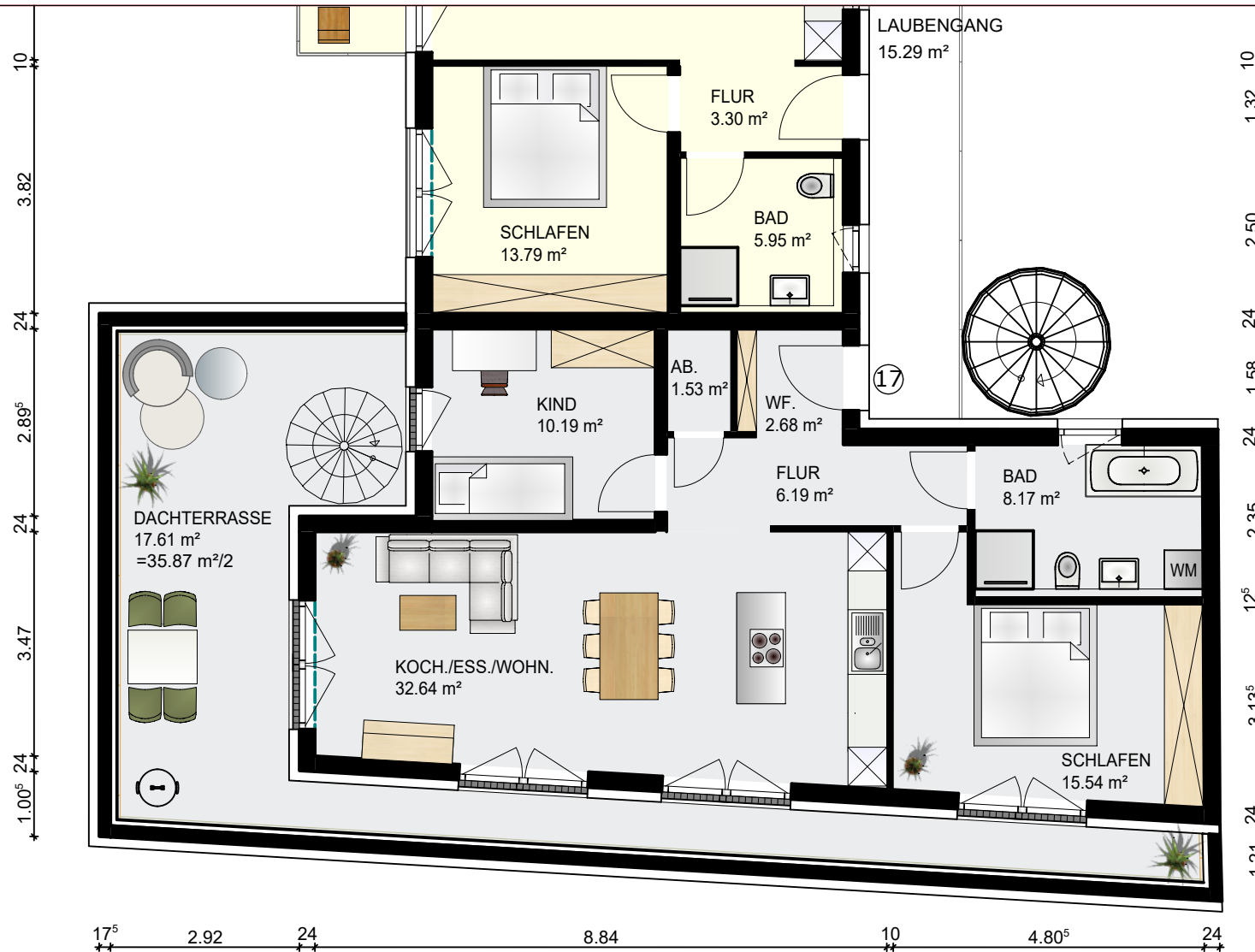
14/15

3.OG



16

3.OG

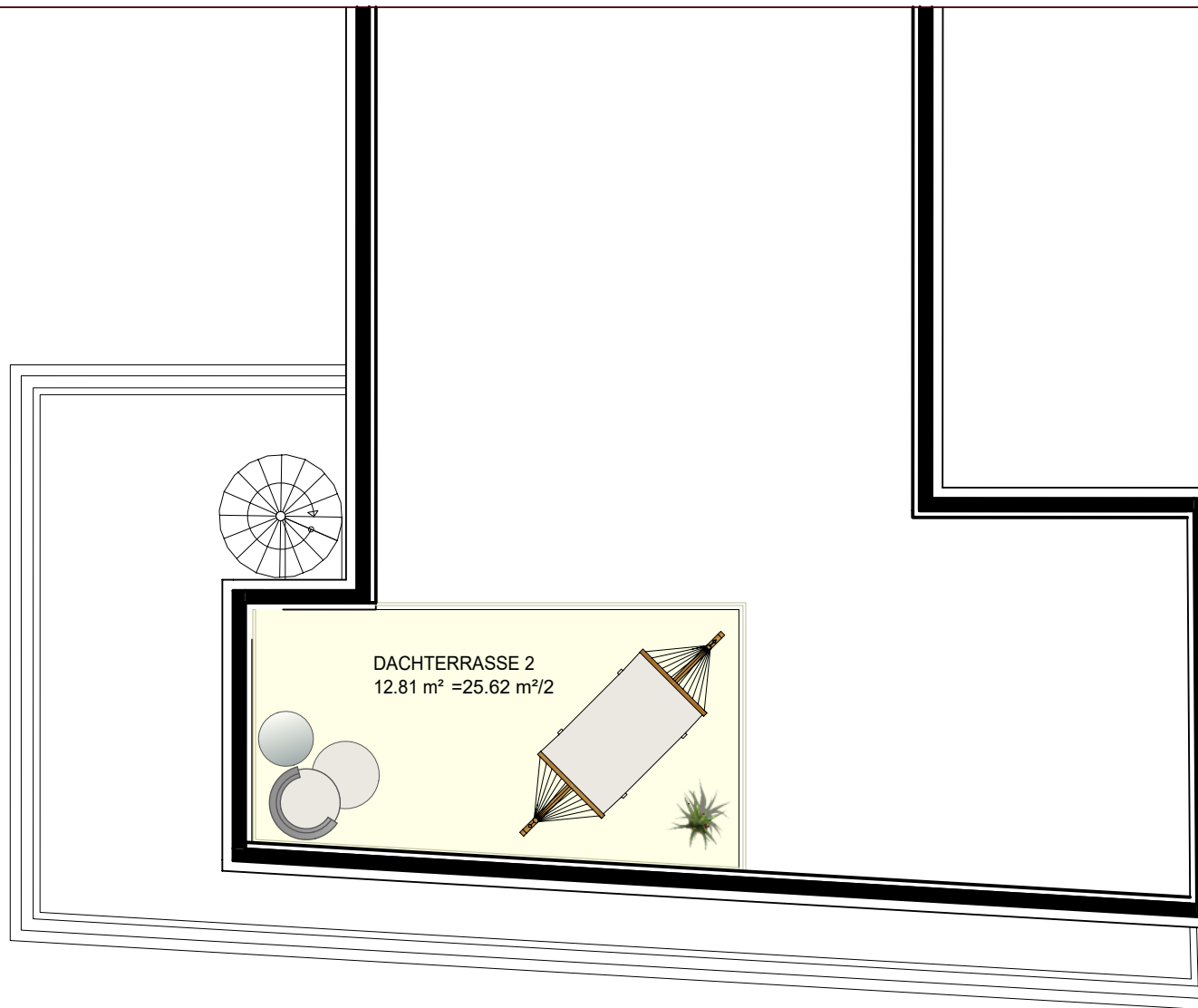


3. Obergeschoss



17

3.0G



4. Obergeschoss



17

4.0G



18

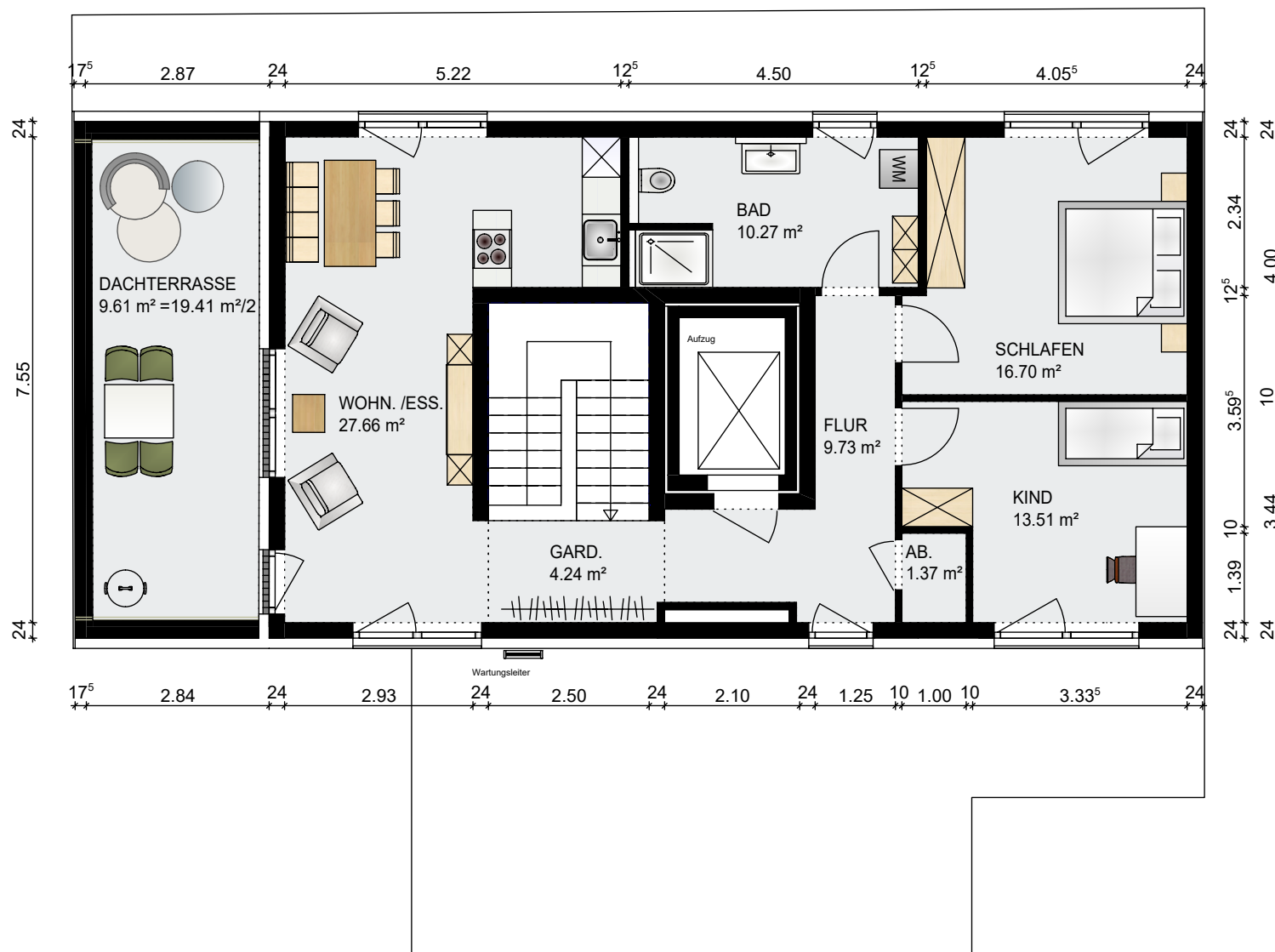
4.OG



19

5.0G

M = 1:100

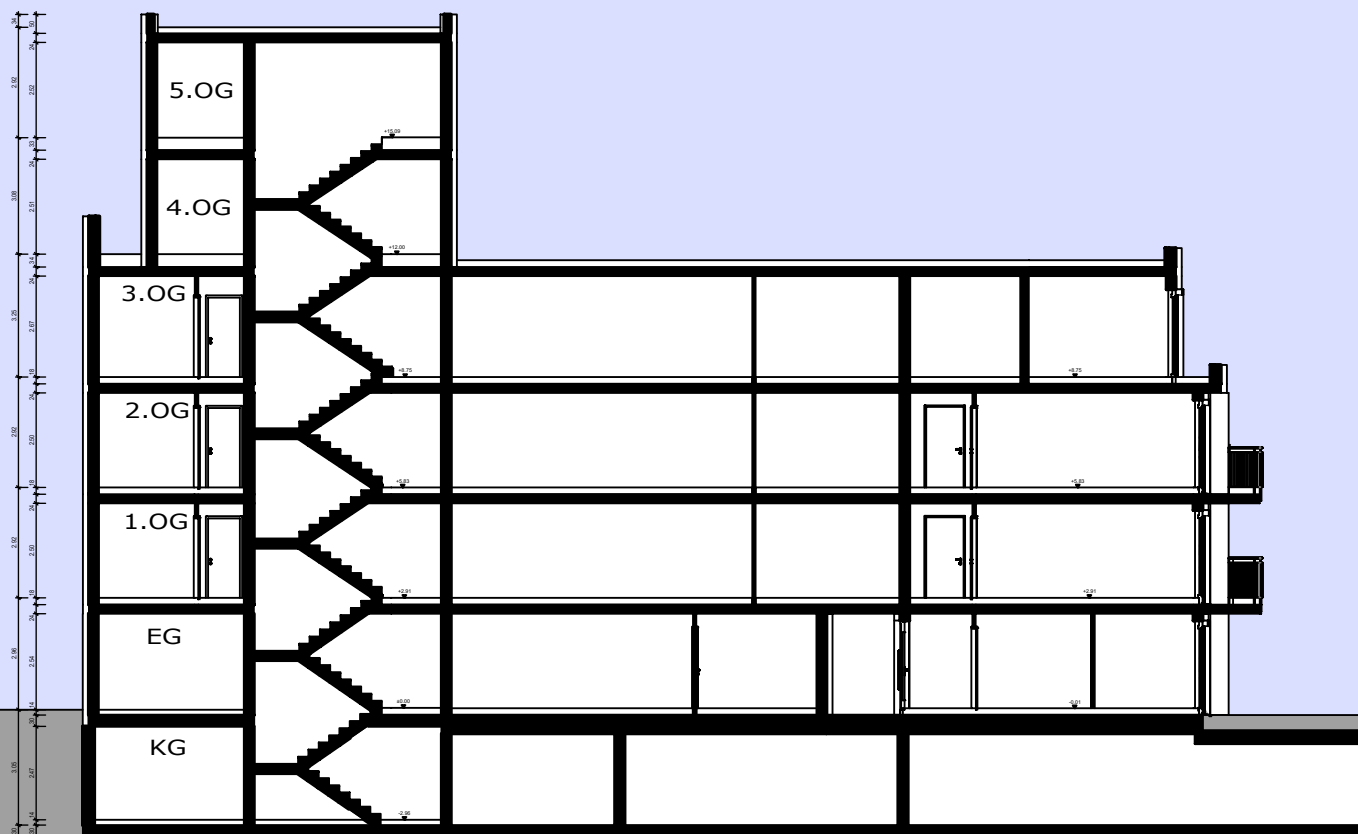


Unverbindliches Beispiel



KG





SCHNITT