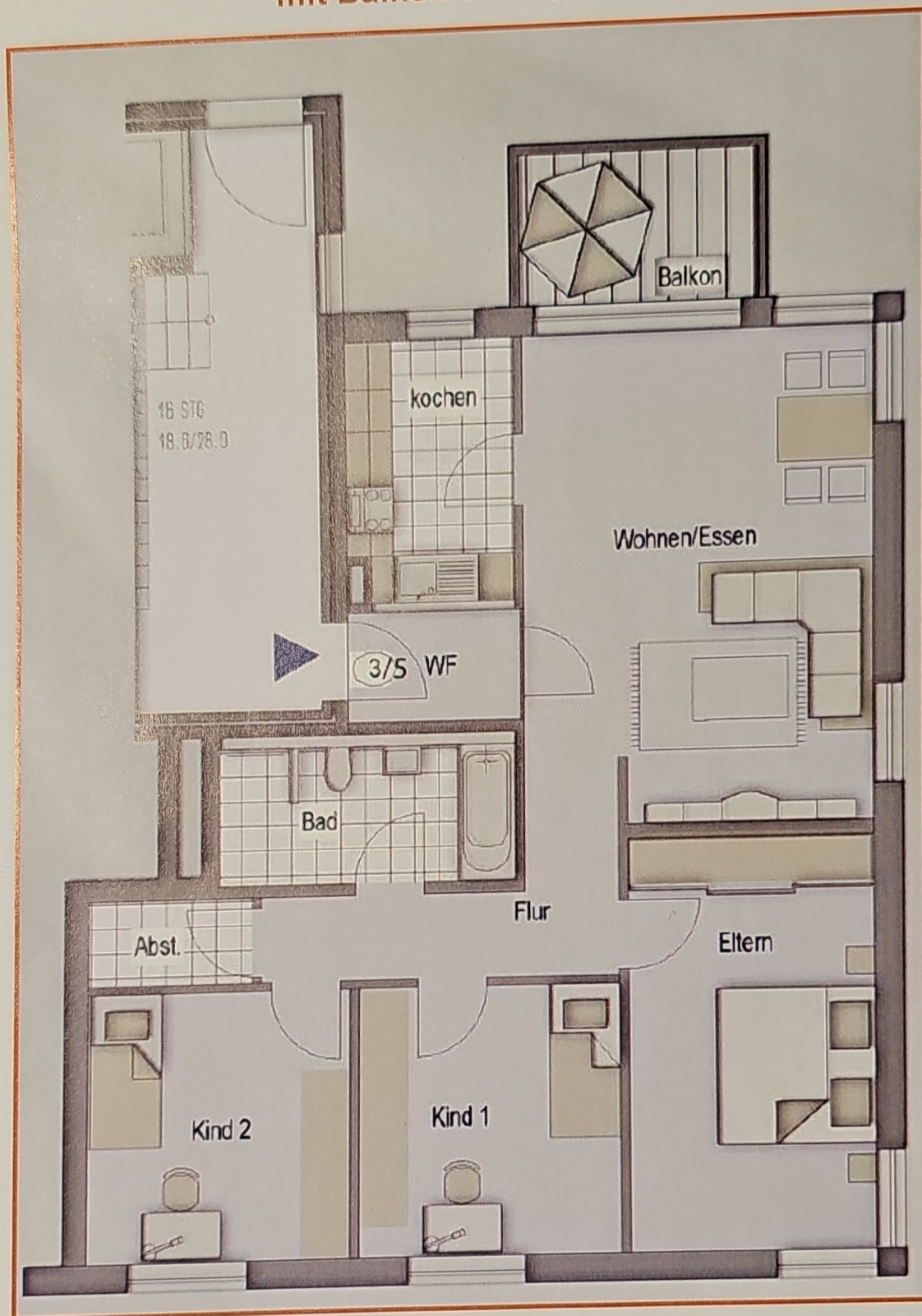


4-Zimmer-Wohnung Nr. 3 und 5 Variante 1

(Haus 1) 1. und 2. OG

mit Balkon von 6,50 m²



Flur	7,05 m ²		
Windfang	3,20 m ²		
Abstellraum	2,26 m ²	Kochen	7,04 m ²
Bad	7,33 m ²	Wohnen/ Essen	27,20 m ²
Eltern	16,49 m ²	Balkon (6,50 m ² /2)	3,25 m ²
Kind 1	11,46 m ²	Wohnfläche:	96,74 m²
Kind 2	11,46 m ²		