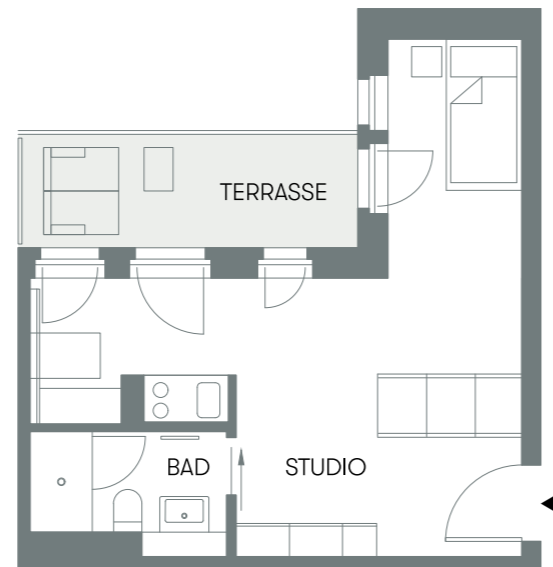


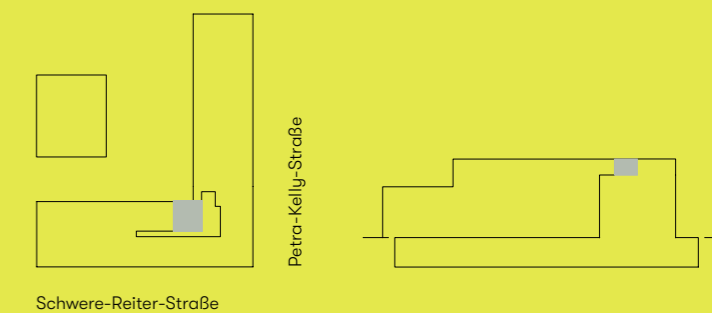
P01



Wohnung W.53 DG



<u>Raum</u>	<u>Wfl.</u>	<u>Nfl.</u>
Studio	25,10 m ²	25,10 m ²
Bad	3,82 m ²	3,82 m ²
Terrasse	2,22 m ²	6,65 m ²
Gesamt	31,14 m²	35,57 m²



Schwere-Reiter-Straße

Petra-Kelly-Straße

LAGEPLAN

LAGE IM GEBÄUDE

Information: Grundrisse im Maßstab 1:100 (bei einem Ausdruck von DIN A3 auf 100%). Die Flächenangaben sind ohne Gewähr. Maßgeblich für Angaben zu Ausstattung und Objektausführung ist der Kauf- oder Mietvertrag. Im Übrigen gilt der Planungs- und Haftungshinweis unter: www.bauwerk.de