



# H+L IMMOBILIEN - Ihr Partner beim Bau schlüsselfertiger Häuser

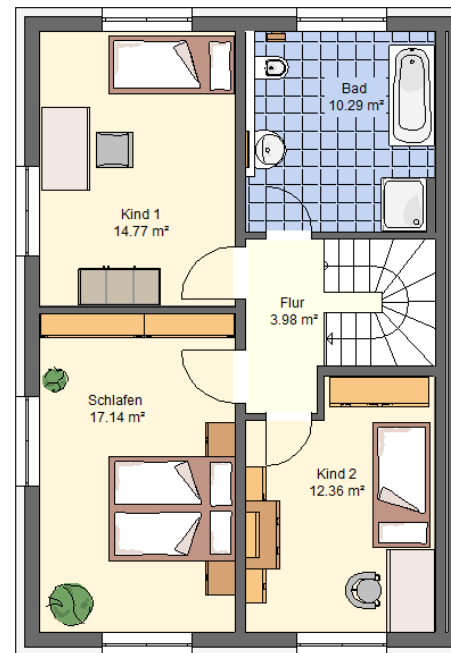
Büro 92318 Neumarkt, Imhoffring 20 Tel. 09181 - 488233 Fax 479548 Mobil 0171 - 3642440

Musterhaus in Neumarkt- Woffenbach, Kreuzstraße 37a. Unsere Häuser im Internet: [www.HLImmobilien.de](http://www.HLImmobilien.de)

## Das Doppelhaus Typ "Lucca 1" mit Walmdach



Das Bild enthält Sonderwünsche



Terrasse

Standard

Erdgeschoss

Variante

Obergeschoss

Grundrisse Hausbreite 7,22 m x 10,93 m

Dachneigung 20 Grad

Wohnfläche im Erdgeschoss 58,96 m²

Wohnfläche im Obergeschoss 58,54 m²

Wohnfläche gesamt 117,50 m²

Nutzfläche im Untergeschoss 60,89 m²

(Die Grundrisse sind in dieser Kurzübersicht nicht zur Maßentnahme geeignet)

**Grundrisse und Hausbreite (mehr Wohnfläche) sind nach Wunsch veränderbar!**



## IMMOBILIEN - Ihr Partner beim Bau schlüsselfertiger Häuser

### Wohn- und Nutzflächenberechnung Doppelhaushälfte Typ Lucca 1 Walmdach

#### Erdgeschoss:

WC	2,25 m <sup>2</sup>
Diele	11,05 m <sup>2</sup>
Kochen	12,15 m <sup>2</sup>
Wohnen / Essen	33,51 m <sup>2</sup>
<b>Wohnfläche</b>	<b>58,96 m<sup>2</sup></b>

#### Obergeschoss:

Bad	10,29 m <sup>2</sup>
Kind I	14,77 m <sup>2</sup>
Kind II	12,36 m <sup>2</sup>
Schlafen	17,14 m <sup>2</sup>
Flur	3,98 m <sup>2</sup>
<b>Wohnfläche</b>	<b>58,54 m<sup>2</sup></b>

**Wohnfläche EG, OG 117,50 m<sup>2</sup>**

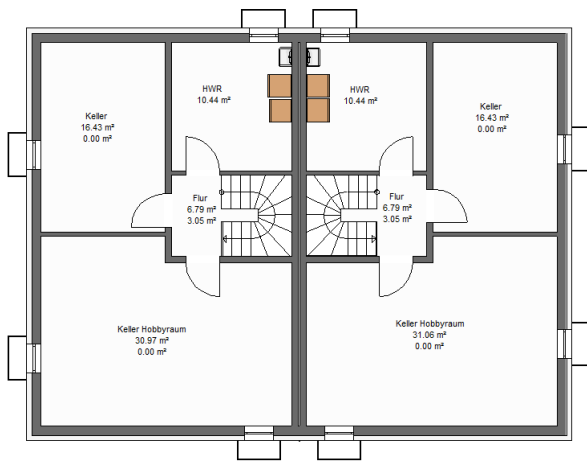
Untergeschoss: Nutzfläche 60,89 m<sup>2</sup>

Umbauter Raum: ca. 754,00 m<sup>3</sup>

21.12.2025 grau



Eingangsseite



Untergeschoss



Variante mit Satteldach ist auch möglich



Gartenansicht



Giebelansicht



Ansicht Eingang